

目录

- 项目描述
- 项目验证
- 评估结果&注意事项
- 配置清单
- 售后服务

01 项目描述

1 方案信息

- 检测要求: 坏点
- 产品种类:1
- 检测精度: 2mm
- 检测节拍: 1pcs/min
- 检测时工件运动速度(m/s):0.05
- 产品大小:3000*20mm

2 应用场景

本方案适用于塑料材质白色工件的表面缺陷检测，通过传送带输送工件，在线检测坏点缺陷。系统采用面阵相机配合面形光源，满足长尺寸工件的高精度检测需求。

02 项目验证

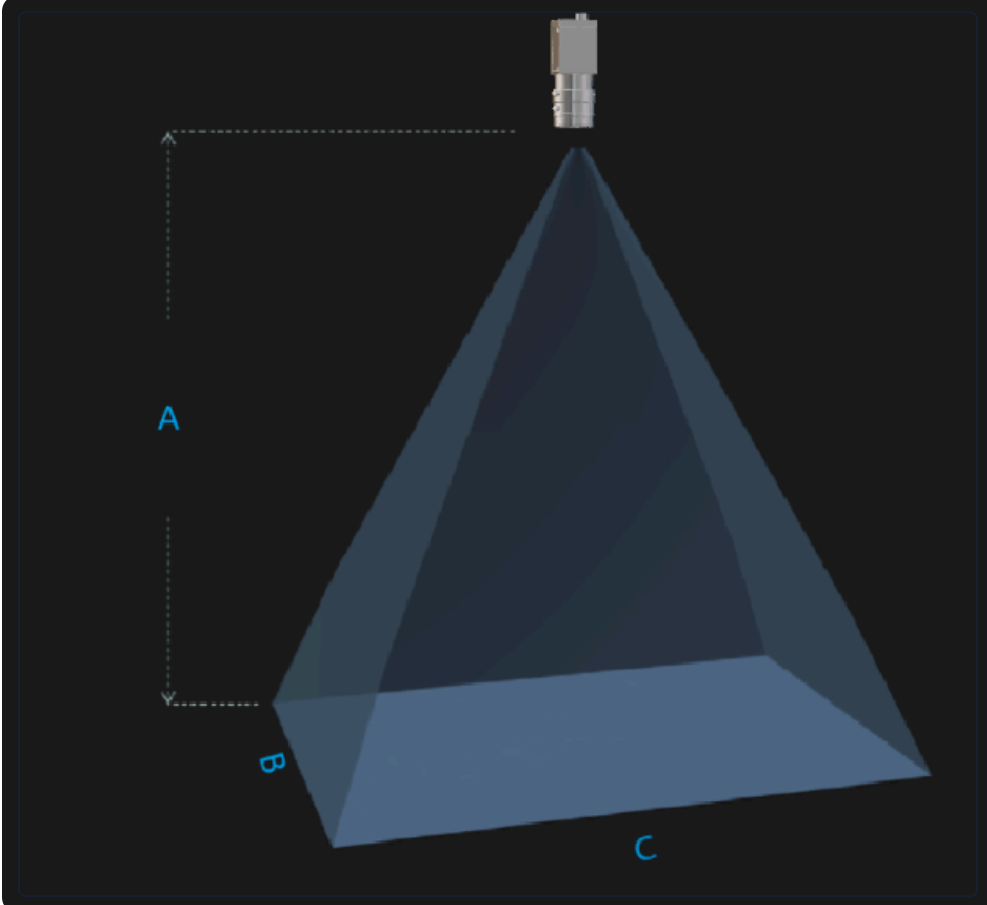
1 方案布局图



系统布局示意图

2 相机选型与参数

相机工作距离示意图



工作距离与视场关系示意图

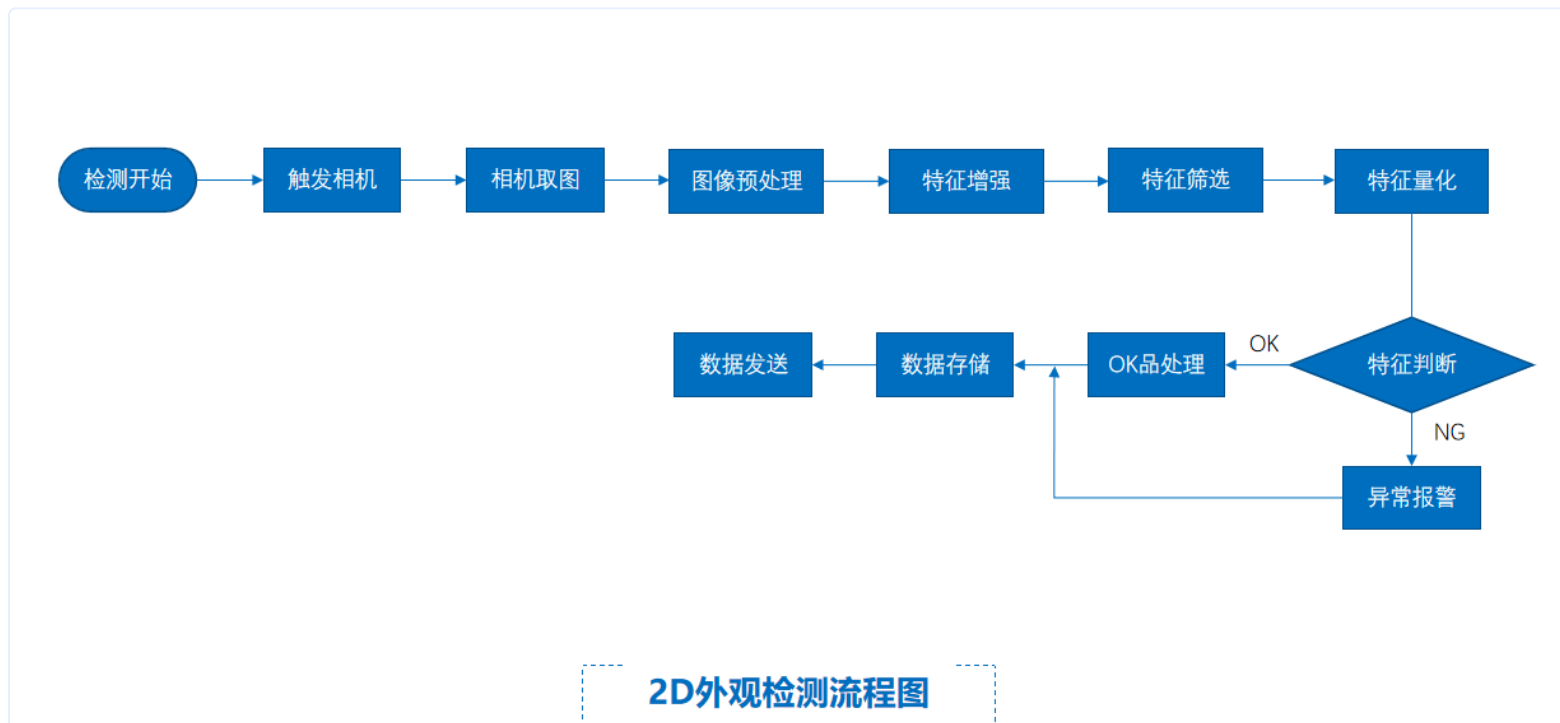
A(工作距离) = 936mm, b(视野宽度) = 20mm, c(视野长度) = 3000mm

核心参数表

型号	MV-CT016G-78GC01
相机类型	面阵相机
相机接口类型	GigE
相机像素	1440 * 1080
镜头型号	MVL-HF2528M-6MPE
光源型号	OPT-FLC200200

3 工作流程

检测流程图



2D外观检测流程图

03 评估结果&注意事项



现场环境

⚠ 风险点

环境光照变化可能影响检测效果

✅ 解决方案

采用面形光源提供稳定照明，增加遮光罩隔离环境光



相机安装

⚠ 风险点

相机安装角度偏差导致视野覆盖不全

✅ 解决方案

使用机械定位支架精确调整相机角度，安装后进行标定验证



物料一致性

⚠ 风险点

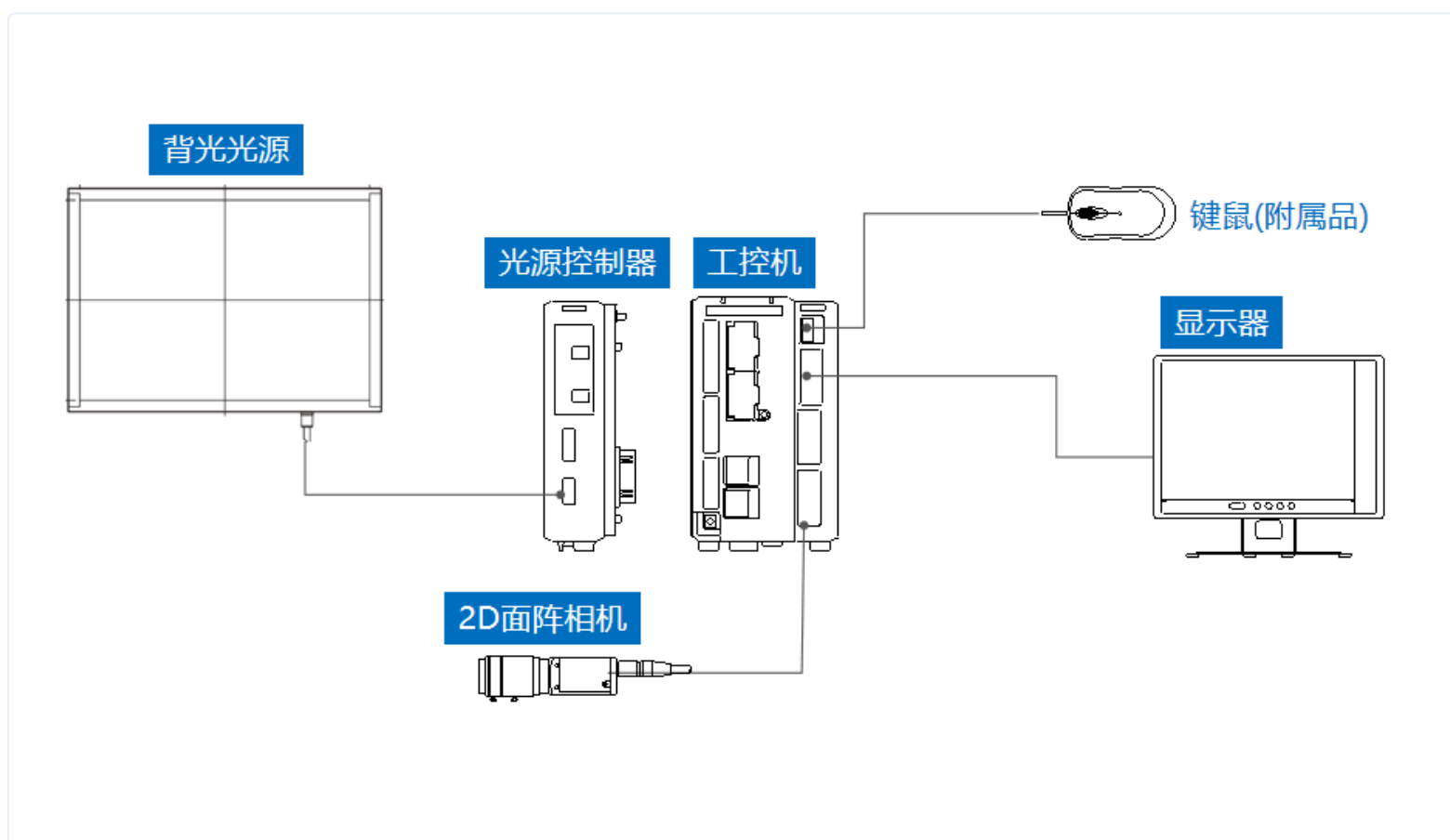
来料颜色反差小影响缺陷识别

✅ 解决方案

优化光源角度和强度，采用多频段图像处理算法增强对比度

04 配置清单

1 系统构成



系统硬件配置示意图

2 详细配置清单

序号	名称	型号	单位	数量	厂家
1	面阵相机	MV-CT016G-78GC01	台	1	HIKVISION
2	镜头	MVL-HF2528M-6MPE	个	1	HIKVISION
3	光源	OPT-FLC200200	个	1	OPT
4	显示器	-	台	1	-
5	工控机	-	台	1	-

05 售后服务

服务承诺

- 提供7×24小时技术服务，响应时间不超过2小时
- 质保期内免费更换故障硬件设备
- 每年提供2次免费系统维护服务

联系方式

- 服务热线: 0535-2162897
- 电子邮箱: image@ytzrtx.com
- 官方网站: www.ytzrtx.com
- 公司地址: 山东省烟台市经济技术开发区泰山路86号内1号