

AI视觉解决方案

匠心版 · AI生成方案

日期: 2025.06.30

版本: V1.0

检测精度

满足要求

检测节拍

60pcs/min

整机节拍

系统稳定性

良好

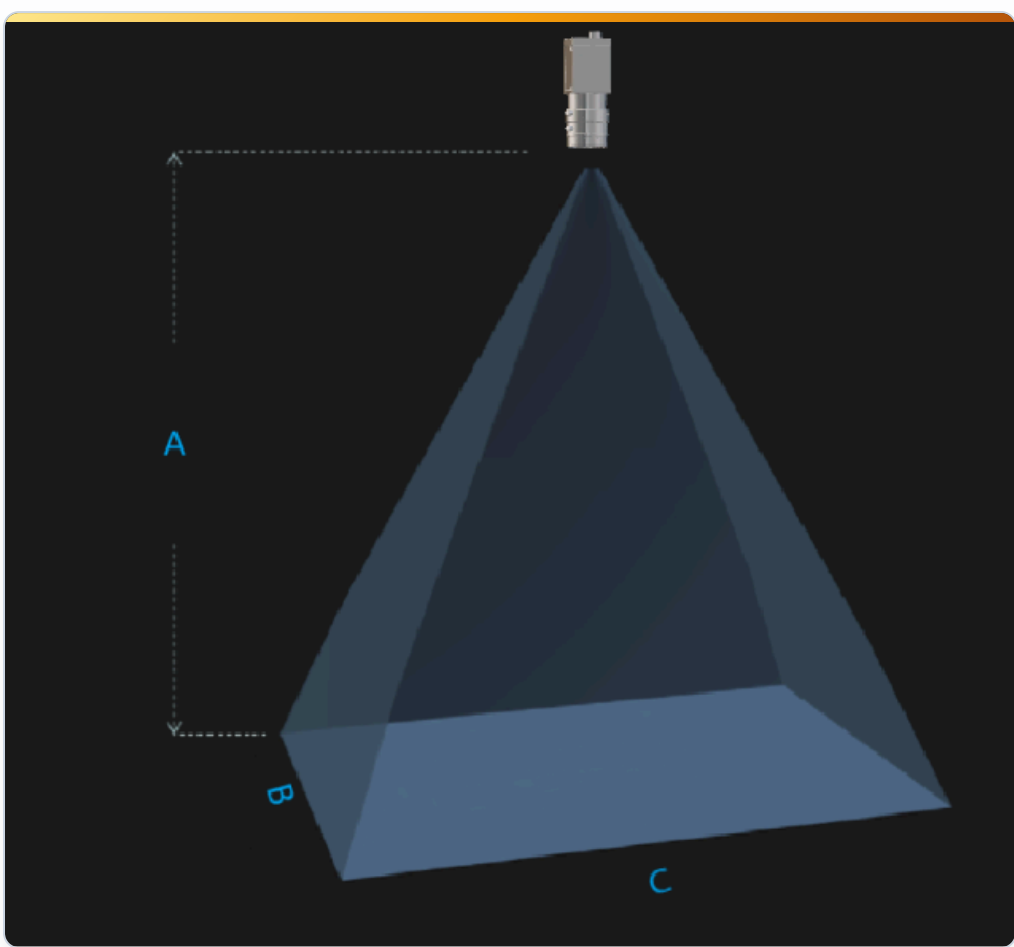
运行状态

产品种类

2种

颜色兼容性

方案信息



2D外观检测系统工作图

1 检测要求: 表面瑕疵检测

2 产品类型: 塑料制品

3 检测精度: 满足要求

4 检测节拍: 60pcs/min

5 工作距离: 300mm

6 避让距离: 50mm

7 拍照方式: 静止拍摄

相机选型

1 相机视野图

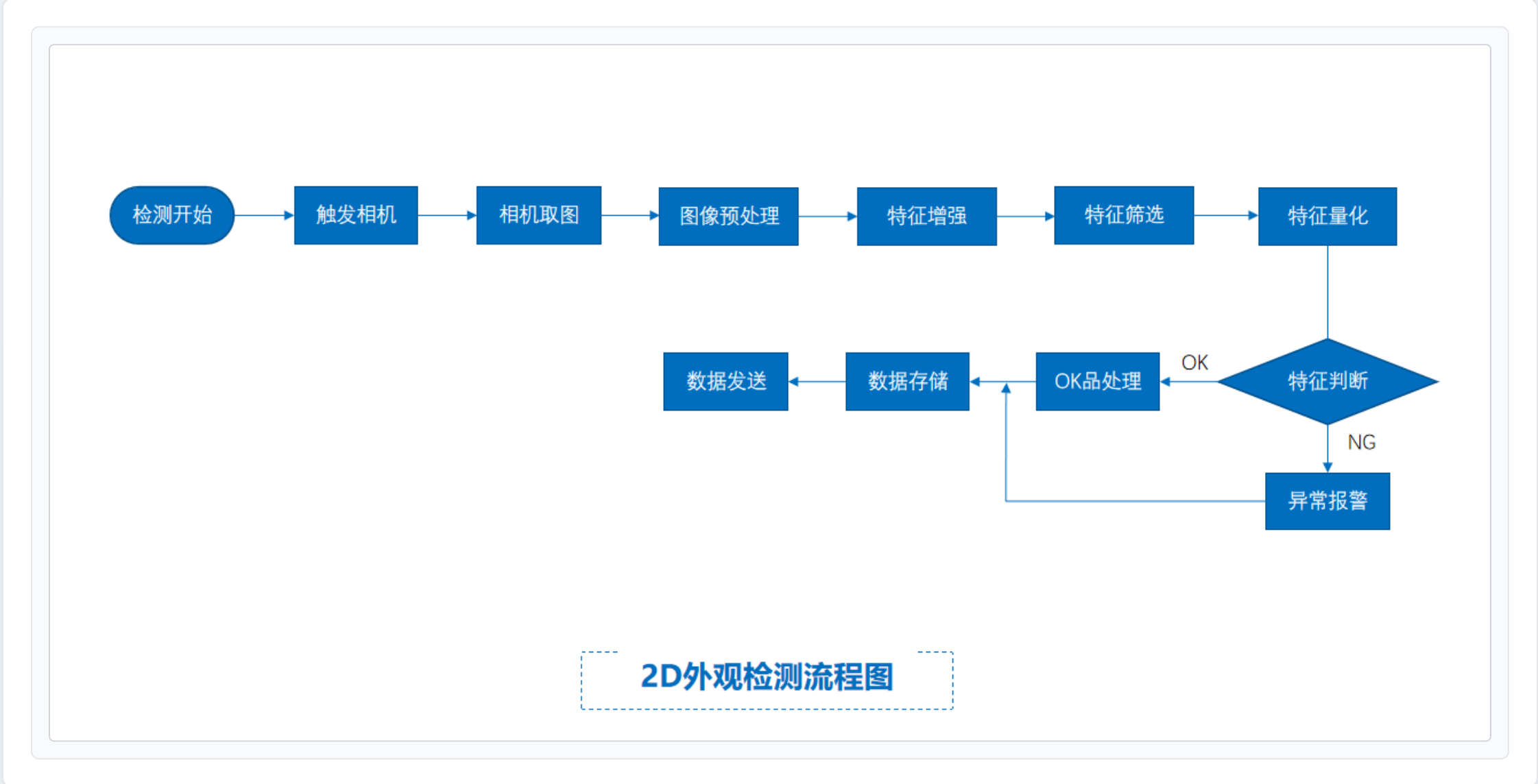


相机工作距离与视场关系
A(高) = 300.0mm, B(宽) = 50.0mm, C(长) = 60.0mm

2 核心参数表

| | |
|--------|---------------|
| 型号 | MV-CH240-10TM |
| 相机类型 | 面阵相机 |
| 相机接口类型 | 10GigE |
| 相机像素 | 5328 * 4000 |
| 镜头型号 | MVL-LF8040M-F |
| 光源型号 | OPT-RI5000 |

3工作流程



评估结果&注意事项

💡 现场环境

⚠️ 风险点

布料颜色差异可能导致检测误判, 影响缺陷识别准确性

🔧 解决方案

增加白平衡校准功能, 适应不同颜色工件检测需求

⚙️ 相机安装

⚠️ 风险点

橡胶反光可能导致缺陷特征不明显, 影响检测结果

🔧 解决方案

调整环形光源角度, 优化光照均匀性, 消除反光干扰

📦 物料一致性

⚠️ 风险点

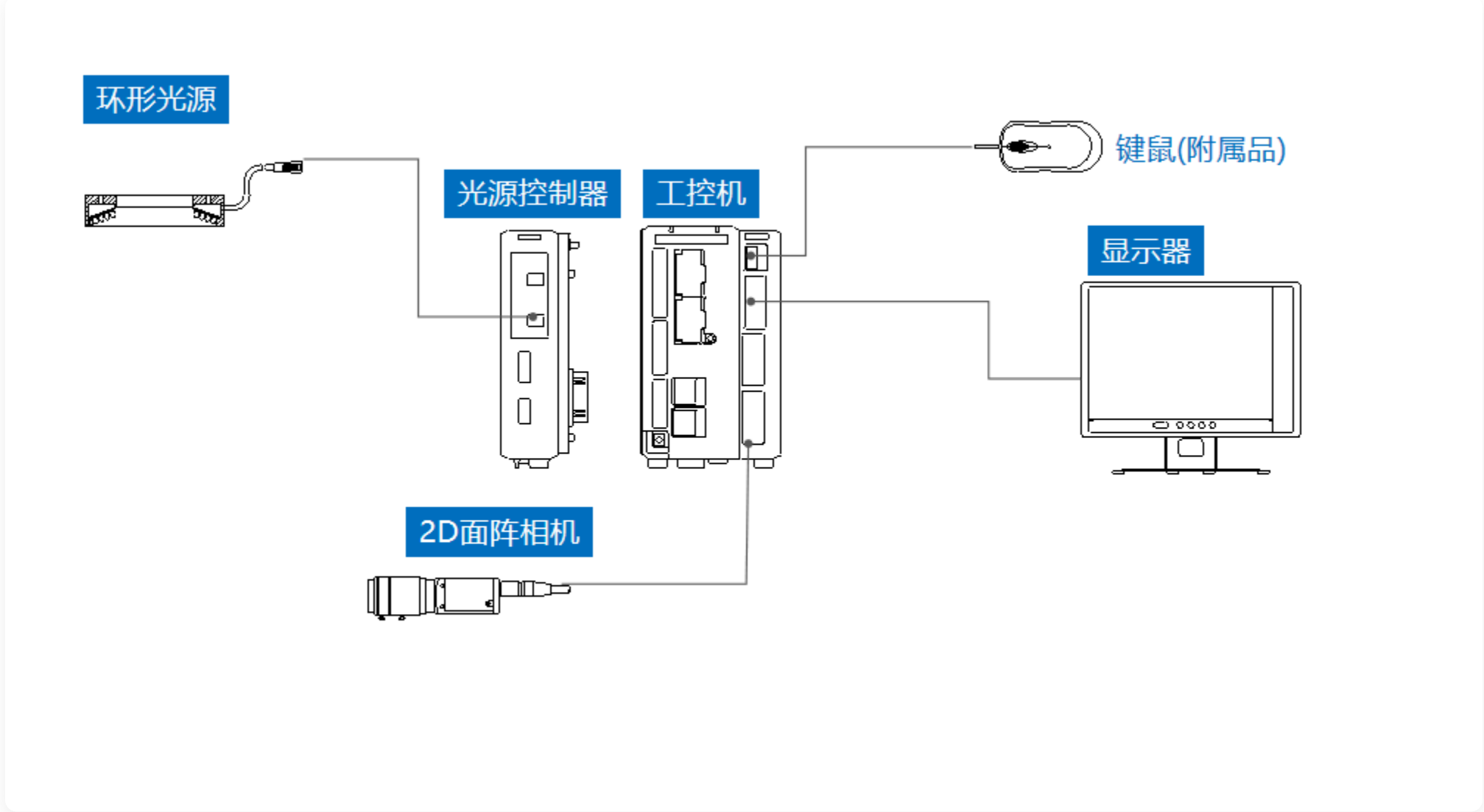
人工放置偏差可能导致检测区域偏移, 影响检测稳定性

🔧 解决方案

在模具中增加定位销, 确保工件放置一致性

配置清单

1 系统构成



系统硬件配置示意图

2 详细配置清单

| 序号 | 名称 | 型号 | 单位 | 数量 | 厂家 |
|----|------|---------------|----|----|-----------|
| 1 | 面阵相机 | MV-CH240-10TM | 台 | 1 | HIKVISION |
| 2 | 镜头 | MVL-LF8040M-F | 个 | 1 | HIKVISION |
| 3 | 光源 | OPT-RI5000 | 个 | 1 | OPT |
| 4 | 显示器 | - | 台 | 1 | - |
| 5 | 工控机 | - | 台 | 1 | - |

售后服务

服务承诺

📞 如果您对方案有任何提议, 可以电话联系我们。

📞 如果您在方案执行过程中遇到问题, 可以联系我们。

📞 如果您有视觉方面的行业难题, 可以联系我们。

联系方式

📞 服务热线

0535-2162897

✉️ 电子邮箱

image@ytzrtx.com

🌐 官方网站

www.ytzrtx.com

📍 公司地址

山东省烟台市经济技术开发区泰山路86号内1号