

目录

- 项目描述
- 项目验证
- 评估结果&注意事项
- 配置清单
- 售后服务

01 项目描述

1 方案信息

检测要求: 坏点

产品种类:1

检测精度: 0.2mm

检测节拍: 0.05pcs/min

检测时工件运动速度(m/s):0

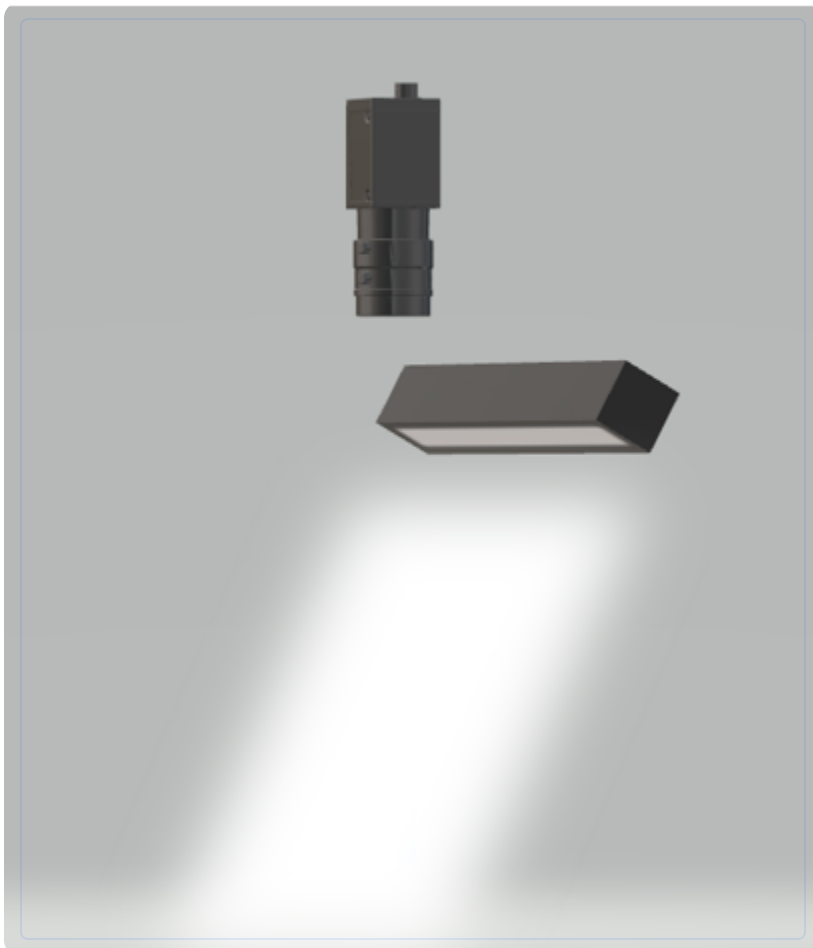
产品大小:5000*800mm

2 应用场景

针对灯带产品的外观缺陷检测，通过线扫相机实现连续化生产检测，适用于多色塑料材质的坏点识别。

02 项目验证

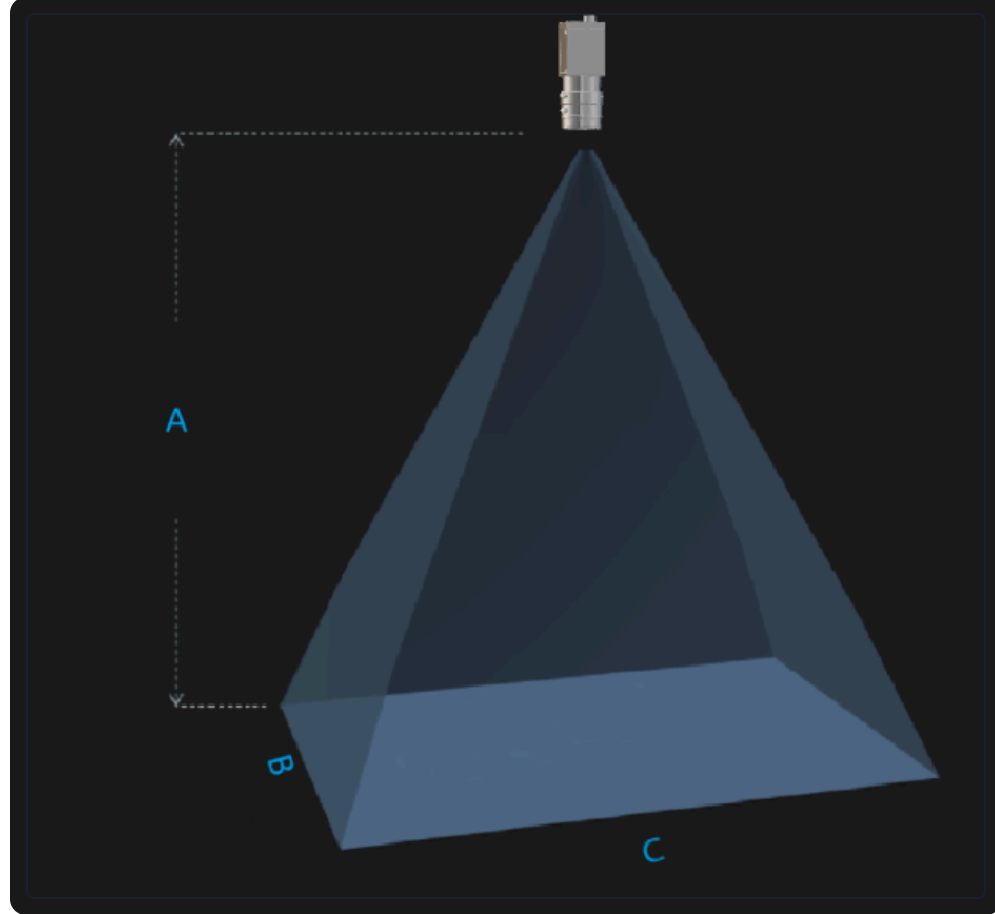
1 方案布局图



系统布局示意图

2 相机选型与参数

相机工作距离示意图



工作距离与视场关系示意图

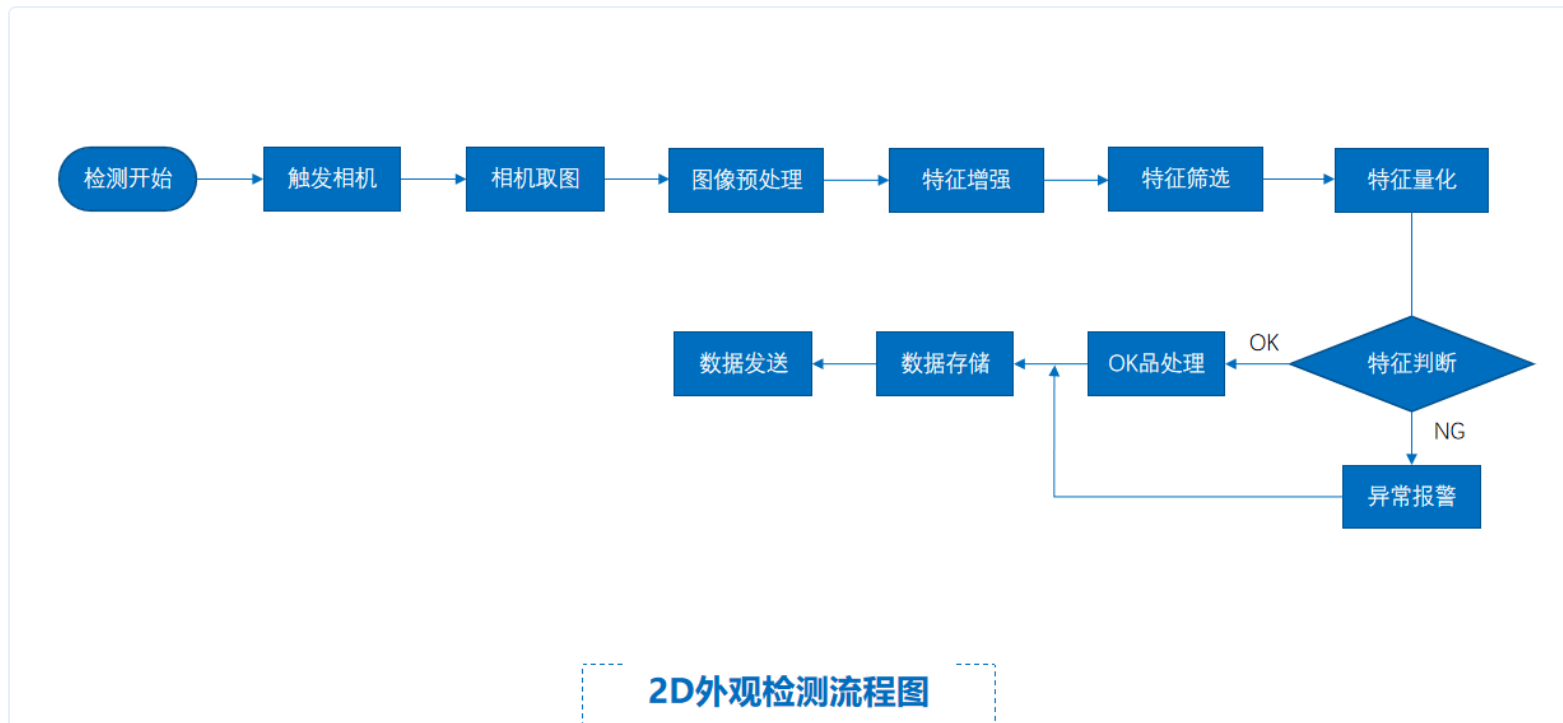
A(工作距离) = 598mm, B(视野宽度) = 800mm, C(视野长度) = 5000mm

核心参数表

型号	MV-CL083-92CC
相机类型	线扫相机
相机接口类型	CameraLink
相机像素	8192 * 3
镜头型号	OPT-MHK40/4.2-0.10X
光源型号	OPT-LSNLC104

3 工作流程

检测流程图



2D外观检测流程图

03 评估结果&注意事项



现场环境

风险点

现场环境光照不稳定可能影响检测结果

解决方案

配置高亮度线性光源并加装遮光罩



相机安装

风险点

相机与传送带同步精度不足导致图像错位

解决方案

采用编码器触发采集并校准机械传动系统



物料一致性

风险点

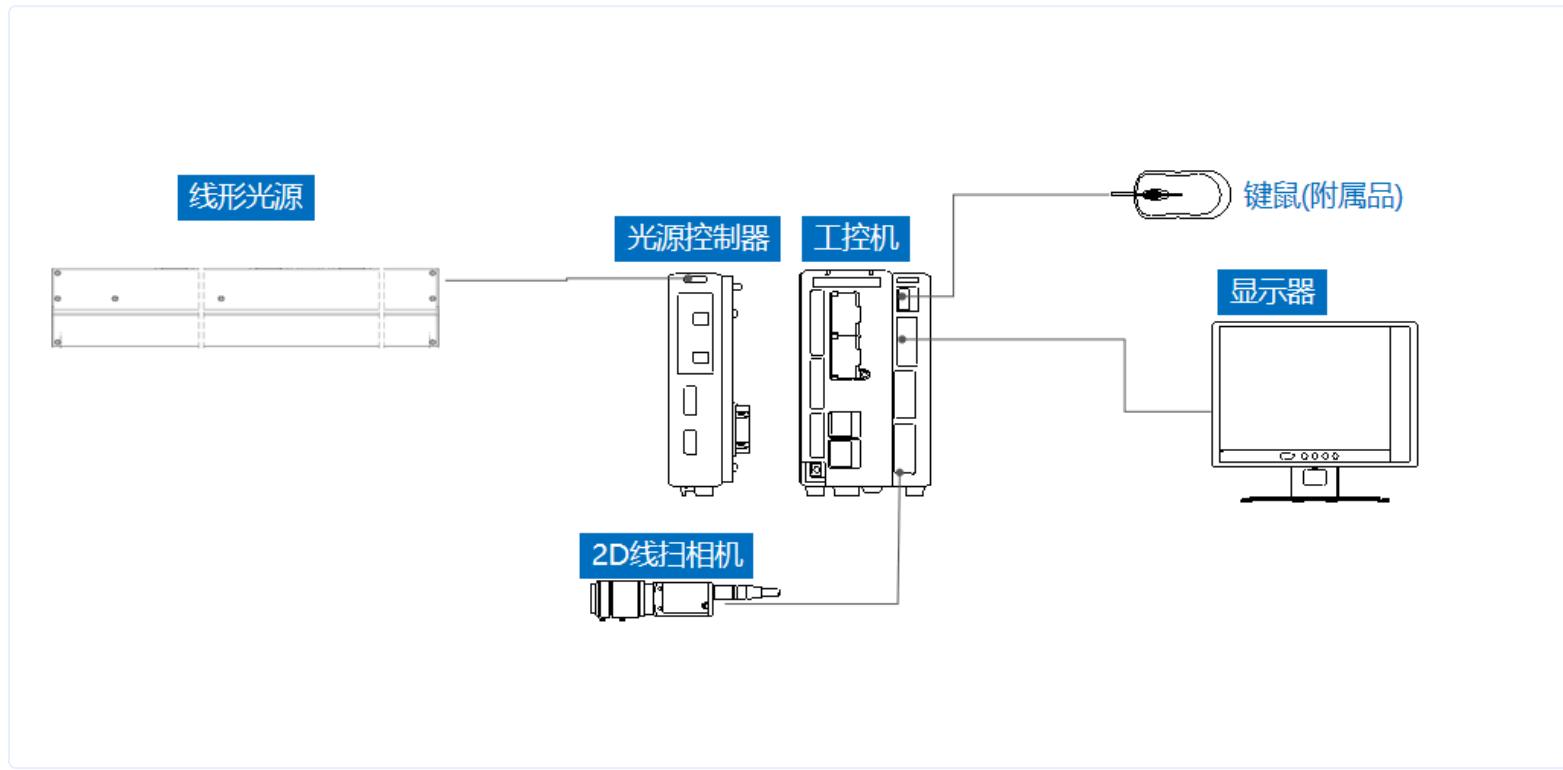
多色产品反光特性差异影响缺陷识别

解决方案

采用多光谱光源并配置自适应图像处理算法

04 配置清单

1 系统构成



系统硬件配置示意图

相机个数 = 1, 镜头个数 = 1, 光源个数 = 1

2 详细配置清单

序号	名称	型号	单位	数量	厂家
1	线扫相机	MV-CL083-92CC	台	1	HIKVISION
2	镜头	OPT-MHK40/4.2-0.10X	个	1	OPT
3	光源	OPT-LSNLC104	个	1	OPT
4	显示器	-	台	1	-
5	工控机	-	台	1	-

05 售后服务

服务承诺

- 提供7×24小时专业技术支持服务
- 48小时内响应现场故障处理需求
- 每年提供2次免费系统维护服务

联系方式

- 服务热线
0535-2162897
- 电子邮箱
image@ytzrtx.com
- 官方网站
www.ytzrtx.com
- 公司地址
山东省烟台市经济技术开发区泰山路86号内1号