

目录

- 项目描述
- 项目验证
- 评估结果&注意事项
- 配置清单
- 售后服务

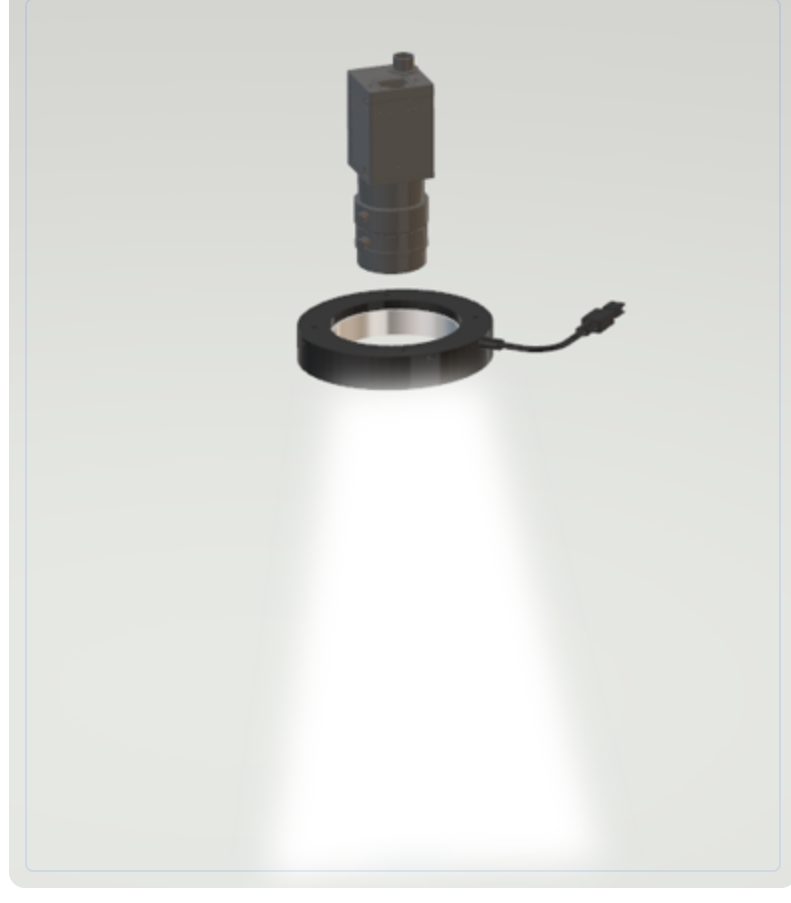
01 项目描述

1 方案信息

- 产品名称: 手套
- 检测内容: 破洞
- 产品材质: 针织
- 产品颜色: 红色
- 产品大小(mm*mm): 120.0 * 100.0
- 最大工作距离(mm): 800
- 最小工作距离(mm): 10
- 来料方式: 固定
- 最小缺陷分辨率(mm): 0.9
- 检测节拍(pcs/min): 60
- 检测时产品运动速度(m/s): 0
- 工作距离(mm): 352

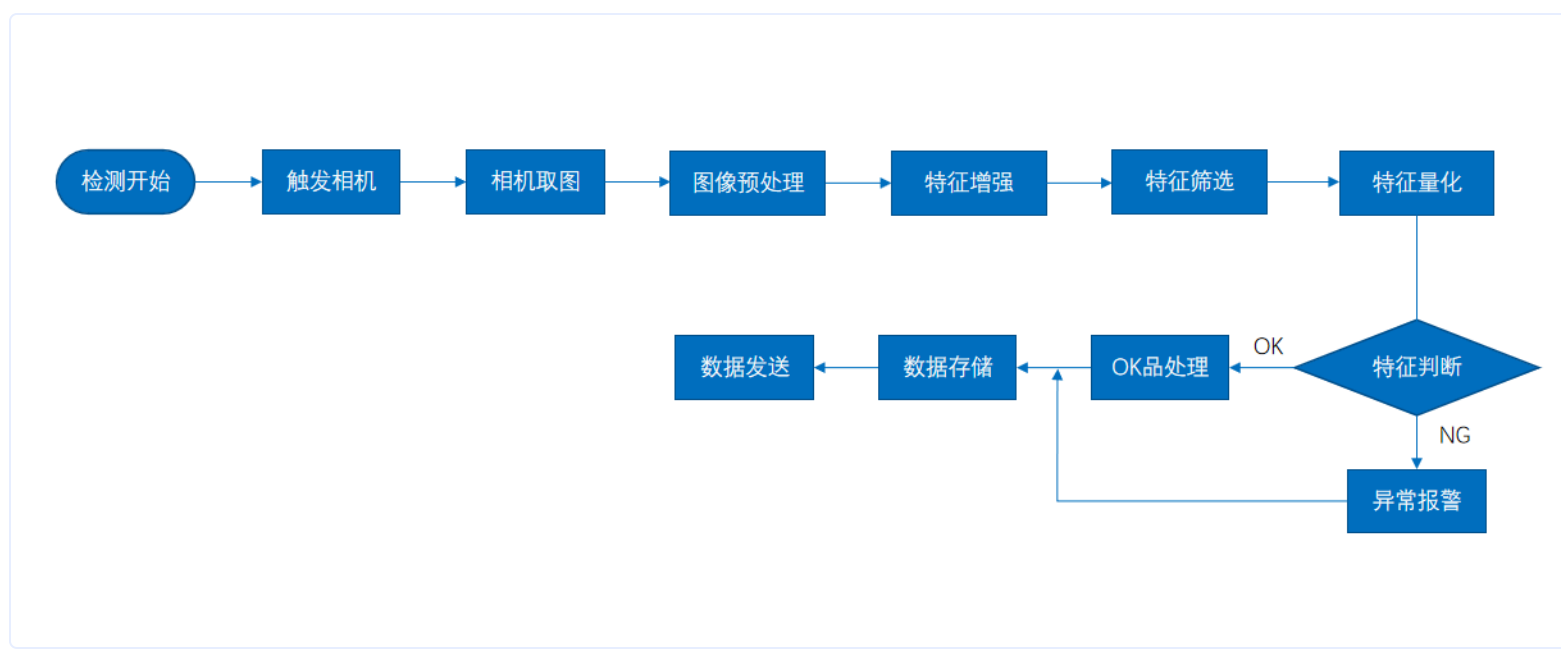
02 项目验证

1 方案布局图



系统布局示意图

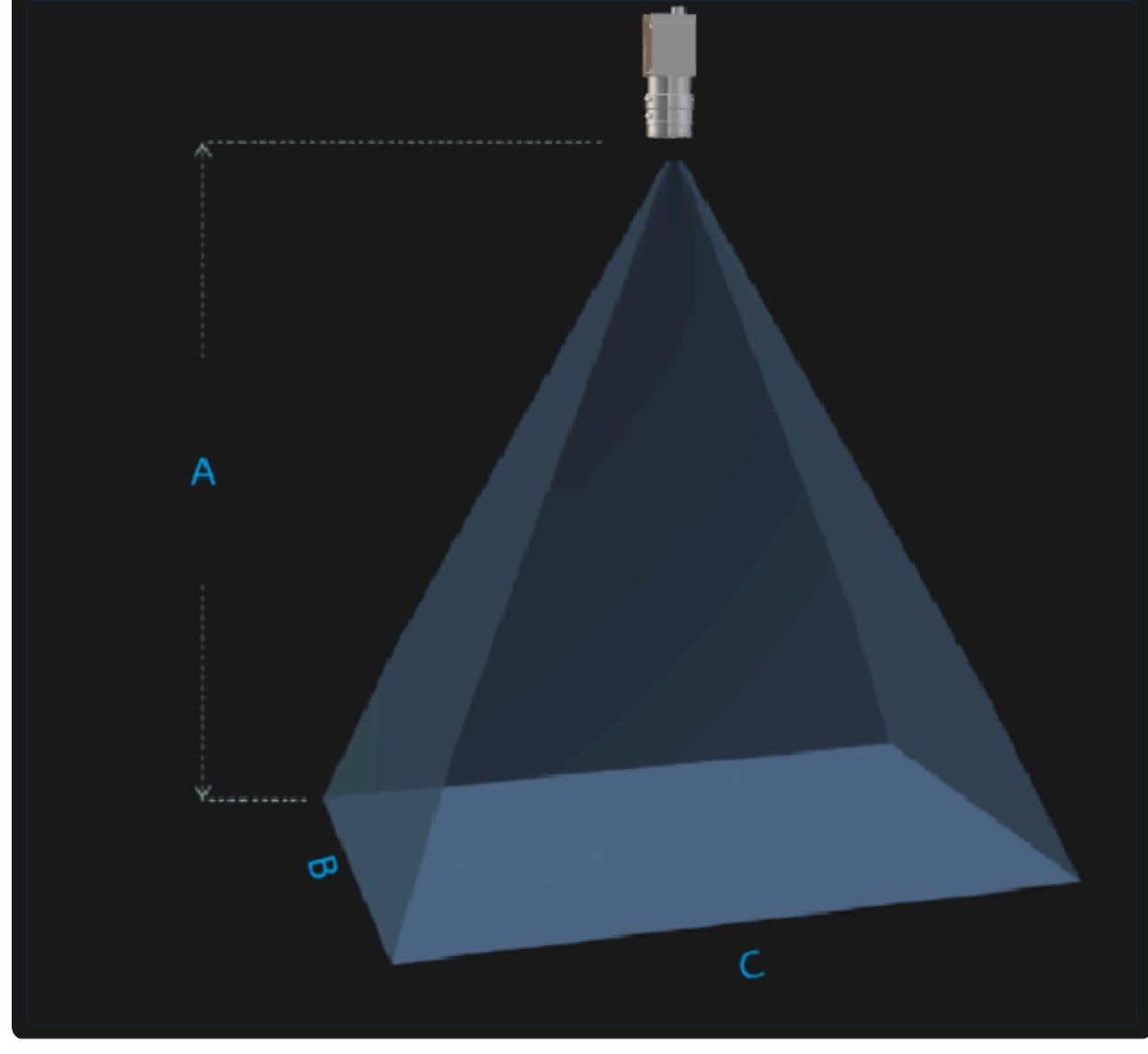
2 检测流程图



检测流程图

3 相机选型与参数

相机工作距离示意图

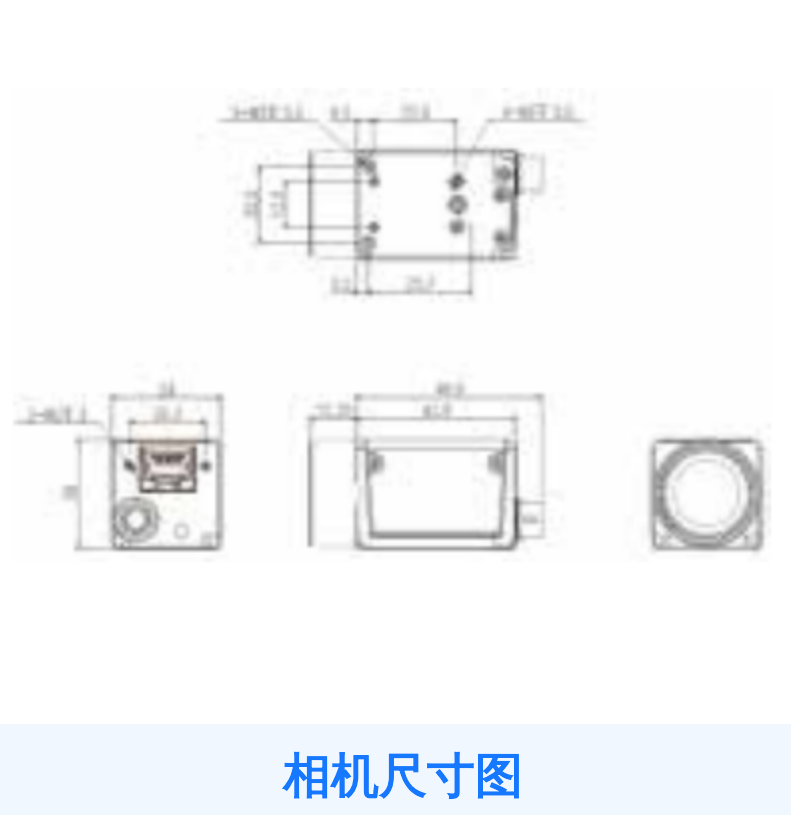
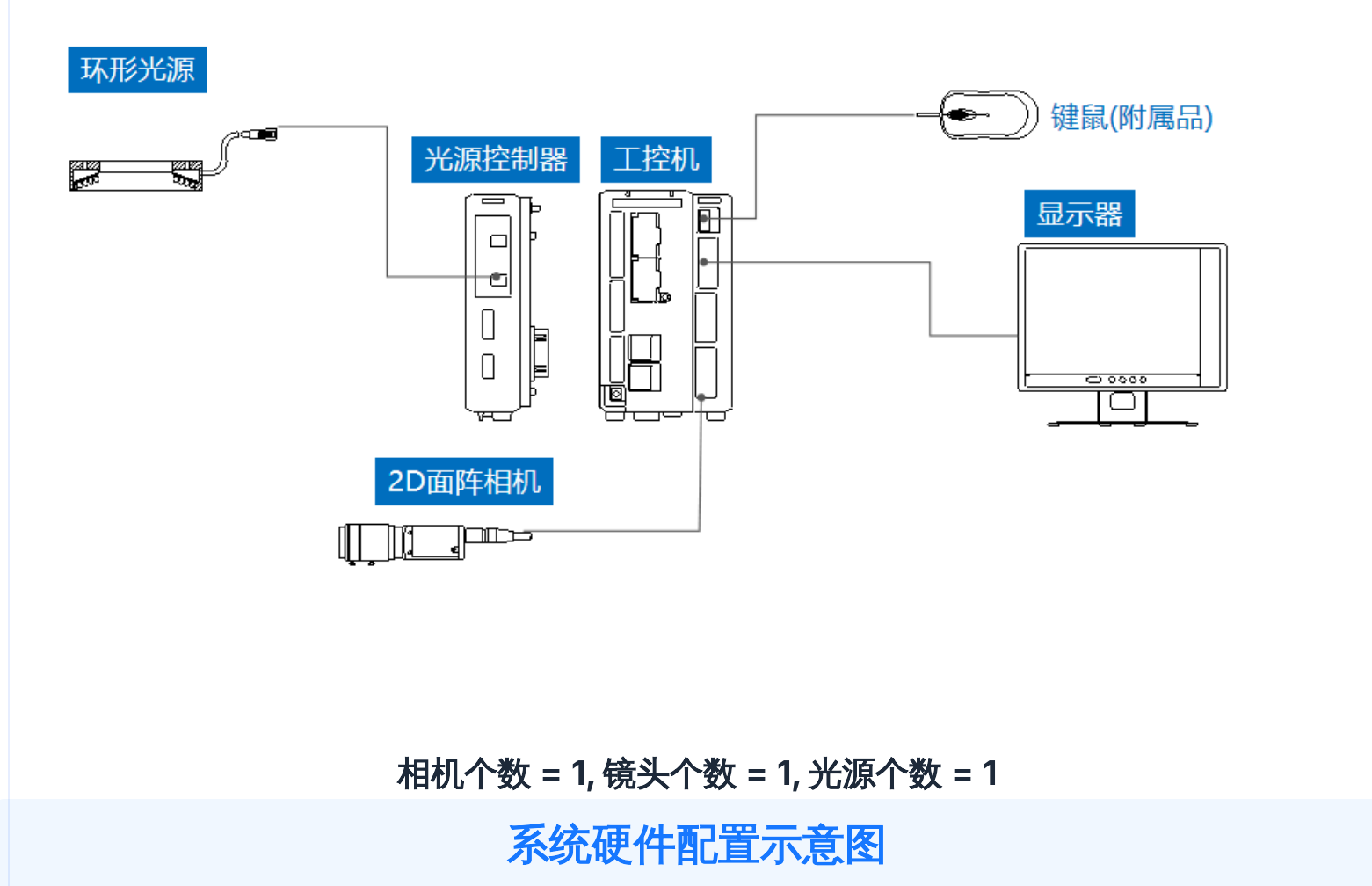
工作距离与视场关系示意图
A(工作距离) = 352mm, B(视野宽度) = 100mm, C(视野长度) = 120mm

核心参数表

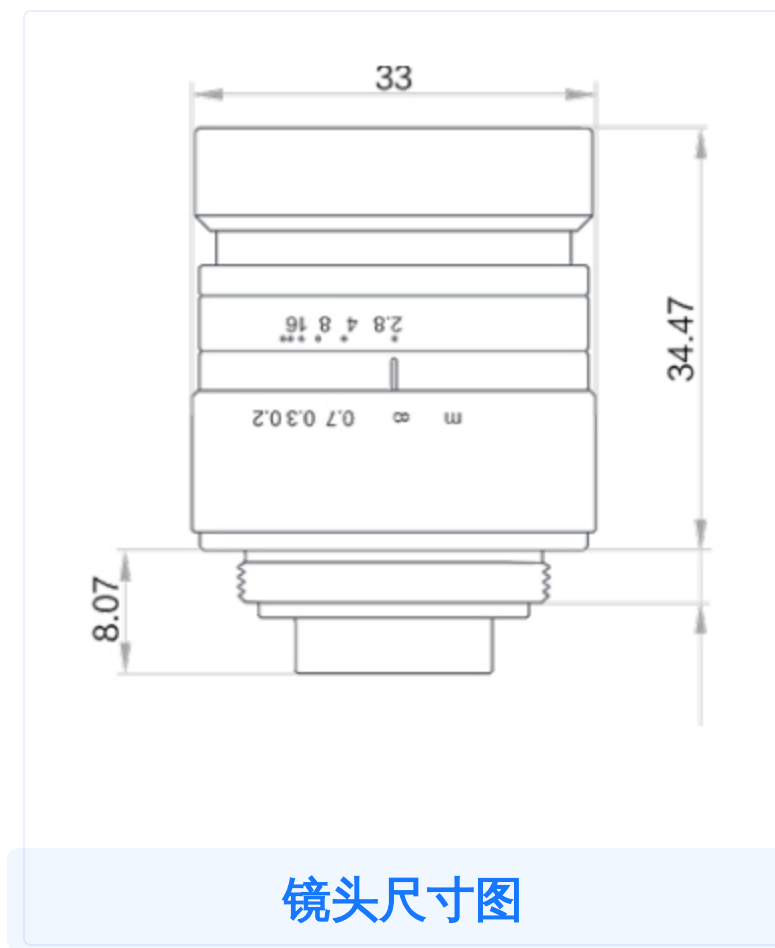
参数项	参数值
型号	A5031M/CG300
相机类型	面阵相机
相机接口类型	GigE-POE
相机像素	640 * 480
镜头型号	MVL-HF0828M-6MPE
镜头品牌	HIKVISION
镜头焦距	8mm
镜头接口	C

03 配置清单

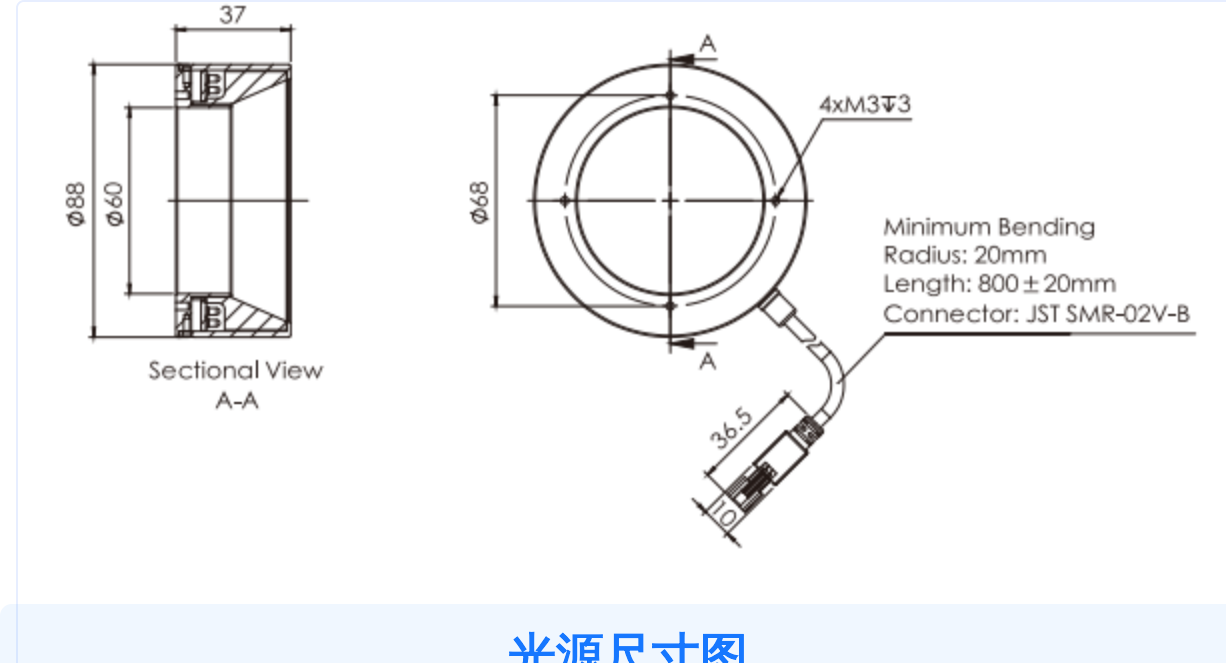
1 系统构成



相机尺寸图



镜头尺寸图



光源尺寸图

2 详细配置清单

序号	名称	型号	单位	数量	厂家
1	面阵相机	A5031M/CG300	台	1	DAHUA
2	镜头	MVL-HF0828M-6MPE	个	1	HIKVISION
3	光源	OPT-RIF88	个	1	OPT
4	显示器	-	台	1	-
5	工控机	-	台	1	-

04 评估结果&注意事项

现场环境

风险点

环境光线变化可能影响检测精度

解决方案

使用环形光源稳定照明环境

相机安装

风险点

安装角度偏差导致视野范围不足

解决方案

使用精密调节支架确保安装角度精确

物料一致性

风险点

不同批次产品颜色差异影响检测效果

解决方案

增加颜色校准模块适应不同批次产品

05 售后服务

服务承诺

- 提供7*24小时技术支持服务
- 30分钟内响应技术咨询
- 提供免费软件升级服务

联系方式

- 服务热线
0535-2162897
- 电子邮箱
image@ytrtx.com
- 官方网站
www.ytrtx.com
- 公司地址
山东省烟台经济技术开发区泰山路86号内1号