

2D定位方案

📅 日期: 2025.06.30 📄 版本: V1.0

目录

- 📄 项目描述
- ✅ 项目验证
- ⚠️ 评估结果&注意事项
- ☰ 配置清单
- 🛠️ 售后服务

01 项目描述

1 方案信息

- ✅ 检测要求: 定子定位抓取、定子角度修正
- ✅ 产品种类: 2种
- ✅ 检测精度: 满足要求
- ✅ 检测节拍: 60pcs/s
- ✅ 拍照方式: 静止拍摄

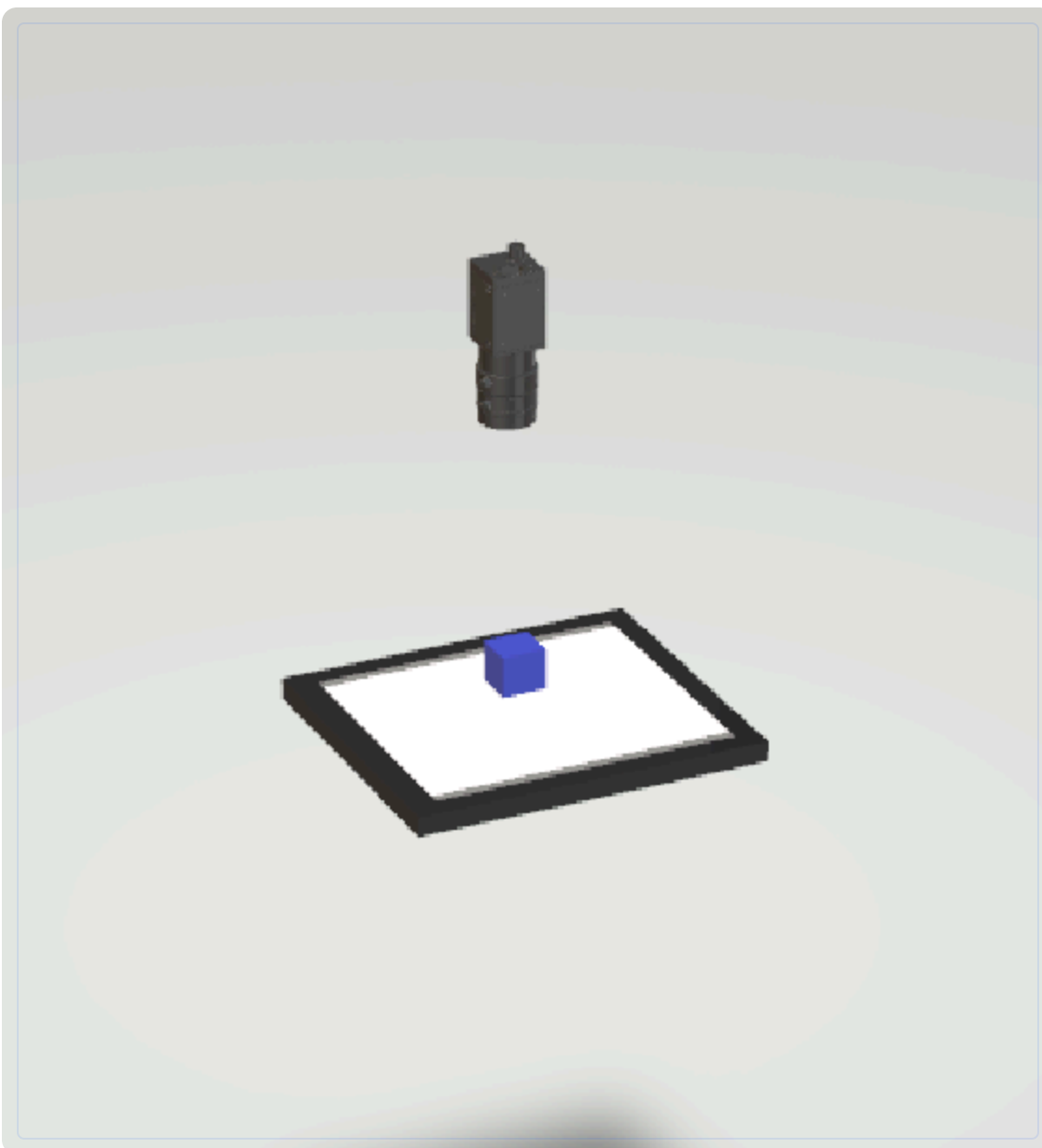
2 应用场景

适用于金属材料定子的高精度定位抓取场景，支持灰色工件的快速角度修正。

02 项目验证

1 方案布局图

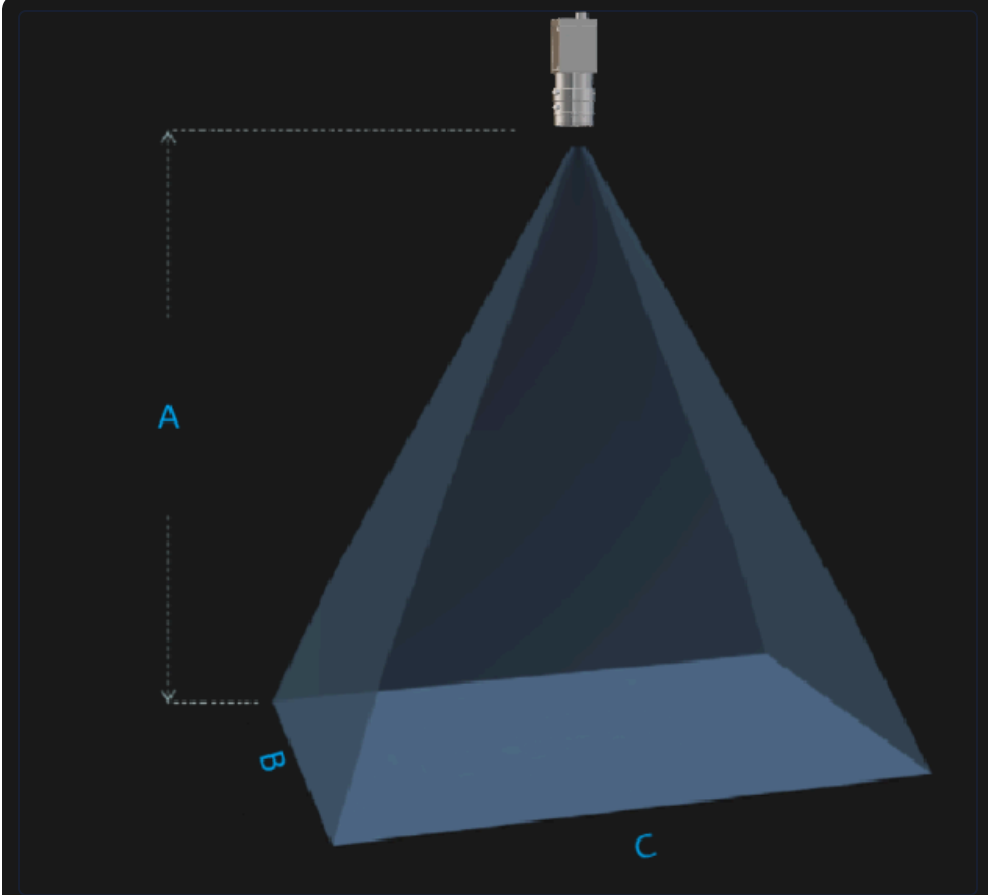
2D面阵相机、面形光源、工位布局，尺寸包含1111.91mm、490mm、330mm



系统布局示意图

2 相机选型与参数

相机工作距离示意图



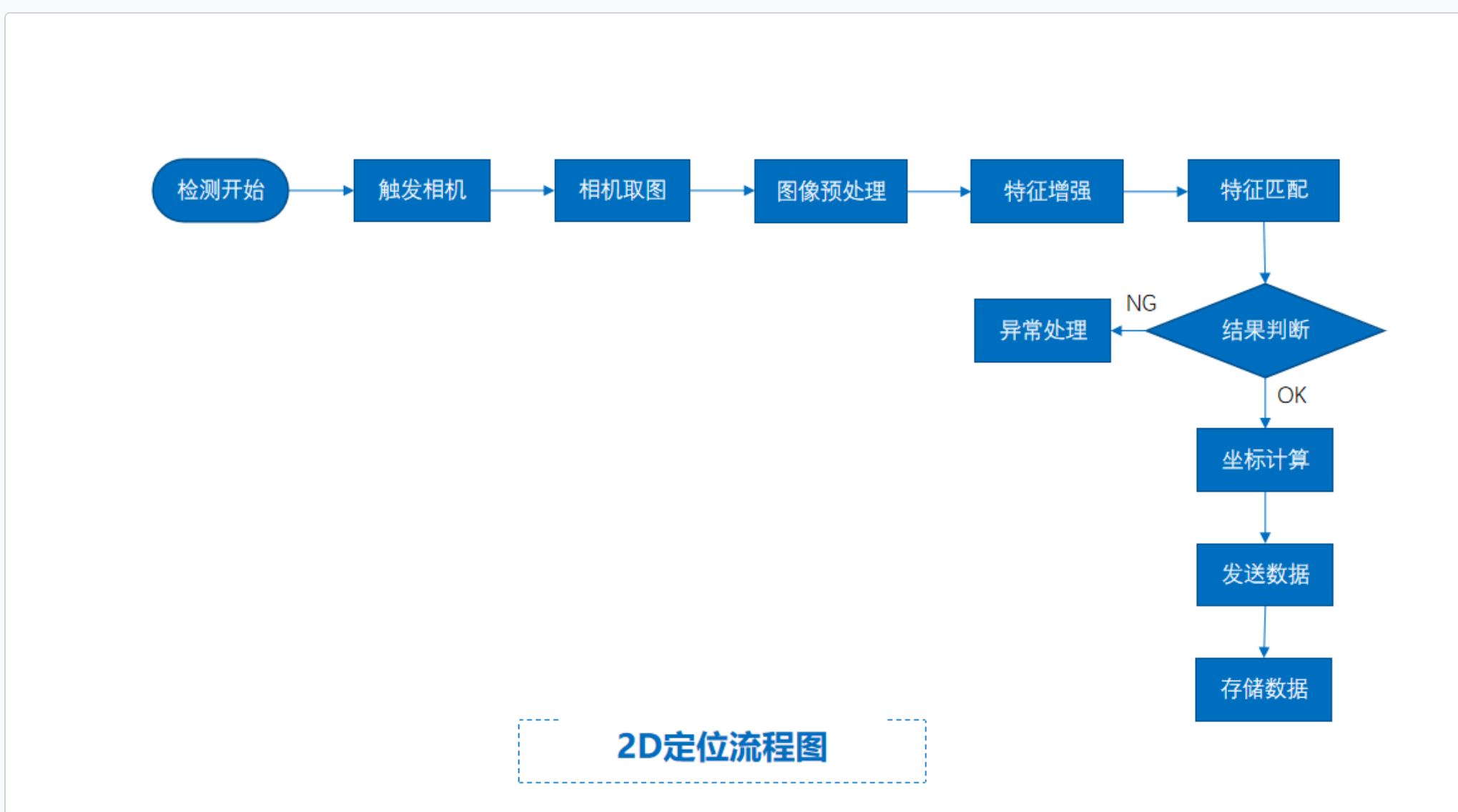
工作距离与视场关系示意图

A(高) = 1111.910625mm, B(宽) = 490.0mm, C(长) = 330.0mm

核心参数表

型号	MV-CH240-10TM
相机类型	面阵相机
相机接口类型	10GigE
相机像素	5328 * 4000
镜头型号	MVL-KF3524M-25MP
光源型号	OPT-FLA610570K

3 工作流程



03 评估结果&注意事项



现场环境

⚠️ 风险点

环境光照波动可能影响定位精度

✅ 解决方案

采用高稳定性面形光源并增加遮光罩



相机安装

⚠️ 风险点

相机安装角度偏差导致搜索范围不足

✅ 解决方案

使用激光校准仪进行精确安装调试



物料一致性

⚠️ 风险点

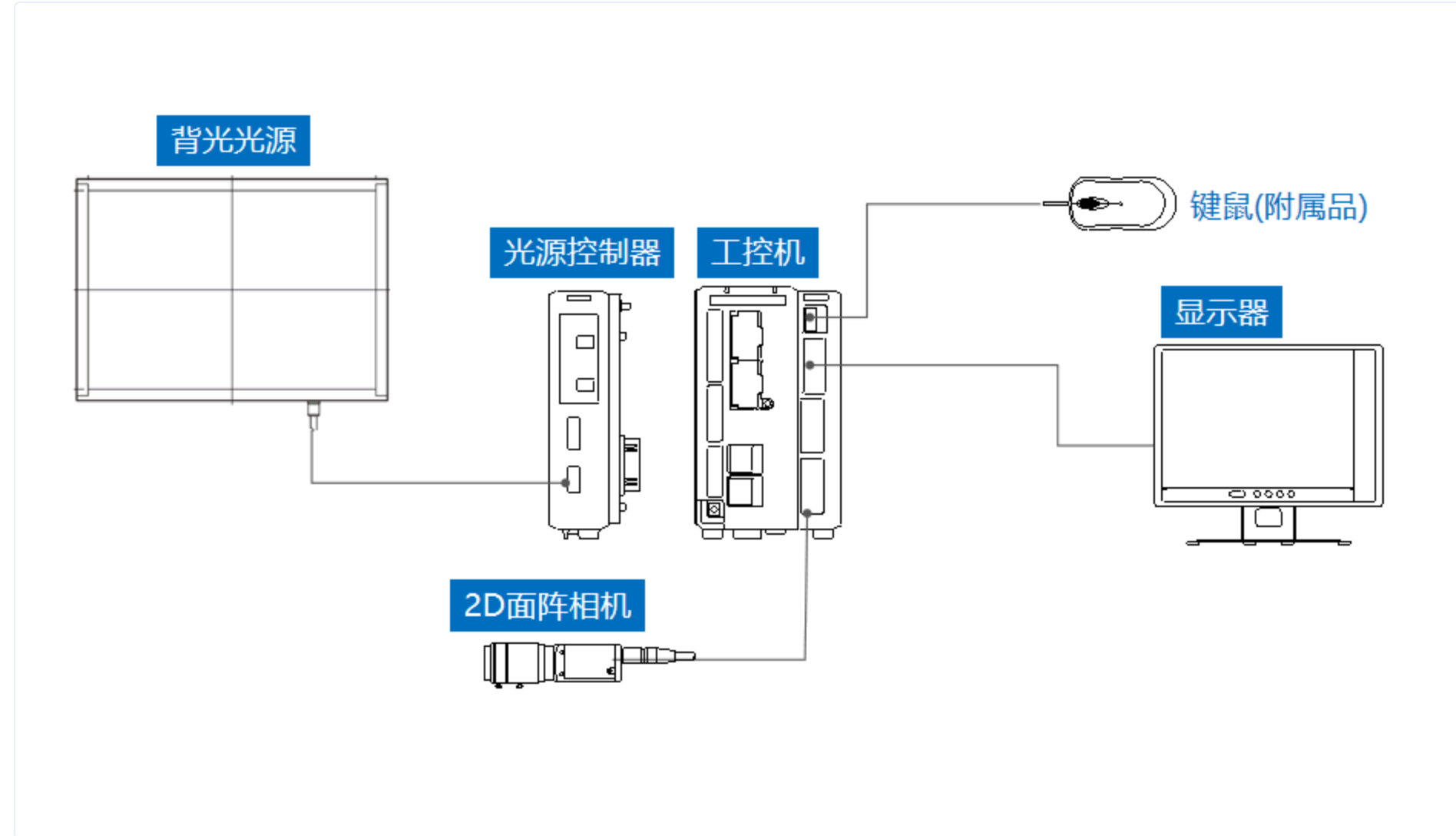
工件表面反光差异影响图像质量

✅ 解决方案

采用漫反射光源降低反光干扰

04 配置清单

1 系统构成



系统硬件配置示意图

2 详细配置清单

序号	名称	型号	单位	数量	厂家
1	面阵相机	MV-CH240-10TM	台	1	HIKVISION
2	镜头	MVL-KF3524M-25MP	个	1	HIKVISION
3	光源	OPT-FLA610570K	个	1	OPT
4	显示器	-	台	1	-
5	工控机	-	台	1	-

05 售后服务

联系我们

如果您对方案有任何提议，可以电话联系我们。

如果您在方案执行过程中遇到问题，可以联系我们。

如果您有视觉方面的行业难题，可以联系我们。

0535-2162897

image@ytzrtx.com

www.ytzrtx.com

山东省烟台市经济技术开发区泰山路 86 号内 1 号
烟台致瑞图像技术有限公司 (YANTAI ZHIRUI VISION TECHNOLOGY CO.,LTD)