

目录

- 项目描述
- 项目验证
- 评估结果&注意事项
- 配置清单
- 售后服务

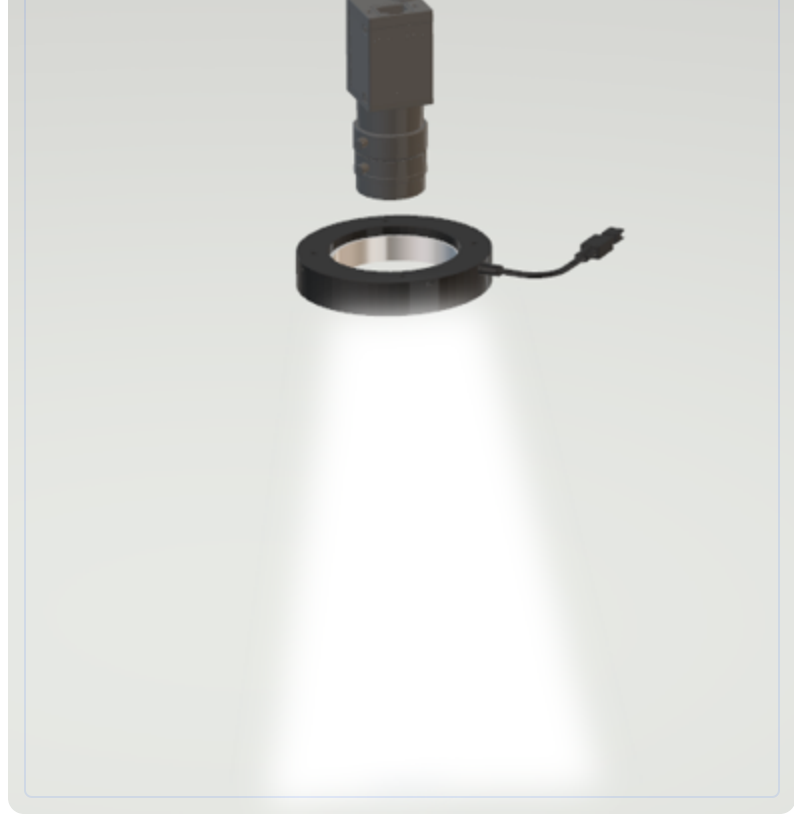
01 项目描述

1 方案信息

- 检测要求: 定位检测
- 产品种类: 1
- 检测精度: 1mm
- 检测节拍: 60pcs/min
- 检测时工件运动速度(m/s): 0.5
- 产品大小: 200*200mm

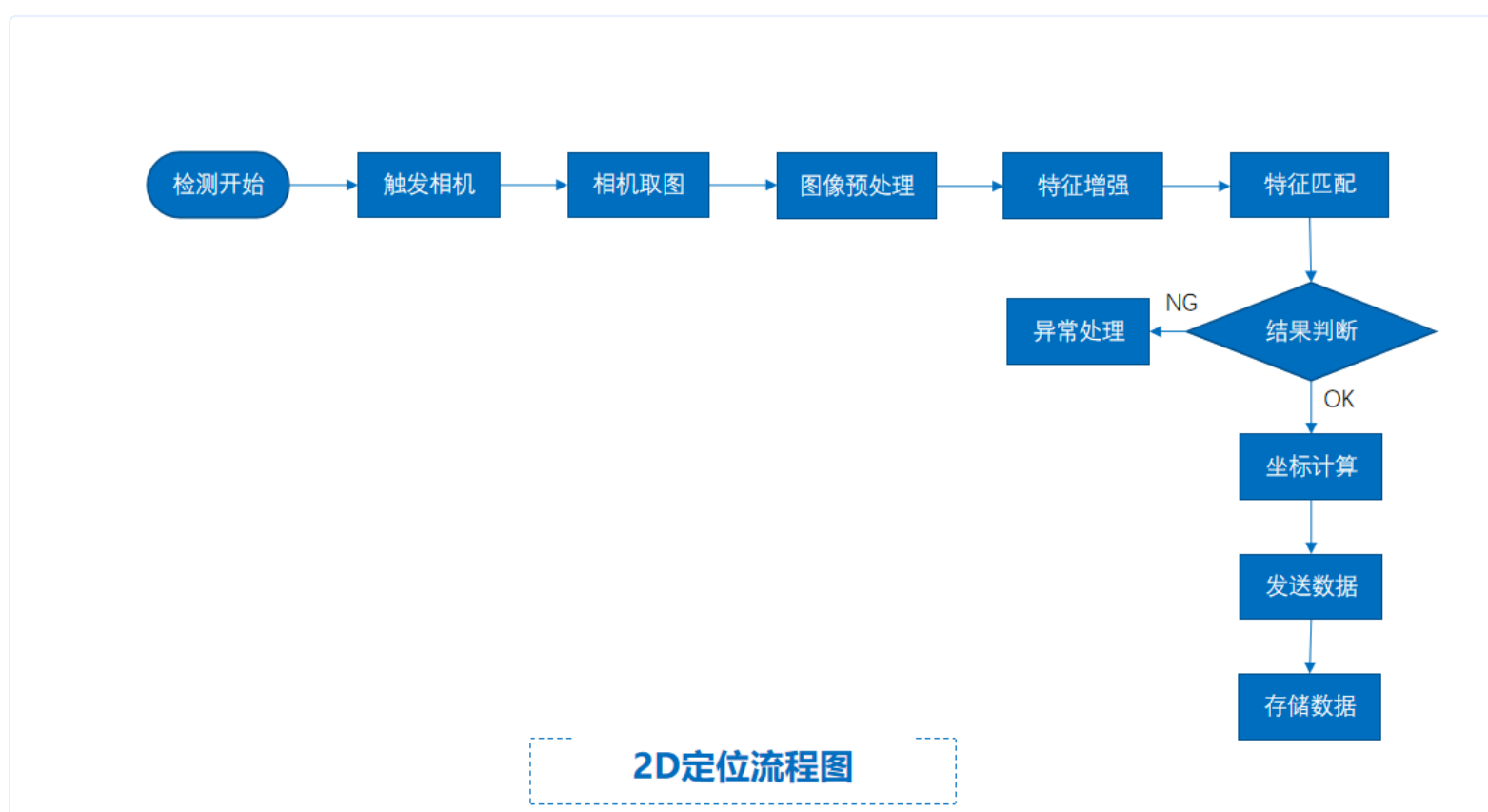
02 项目验证

1 方案布局图



系统布局示意图

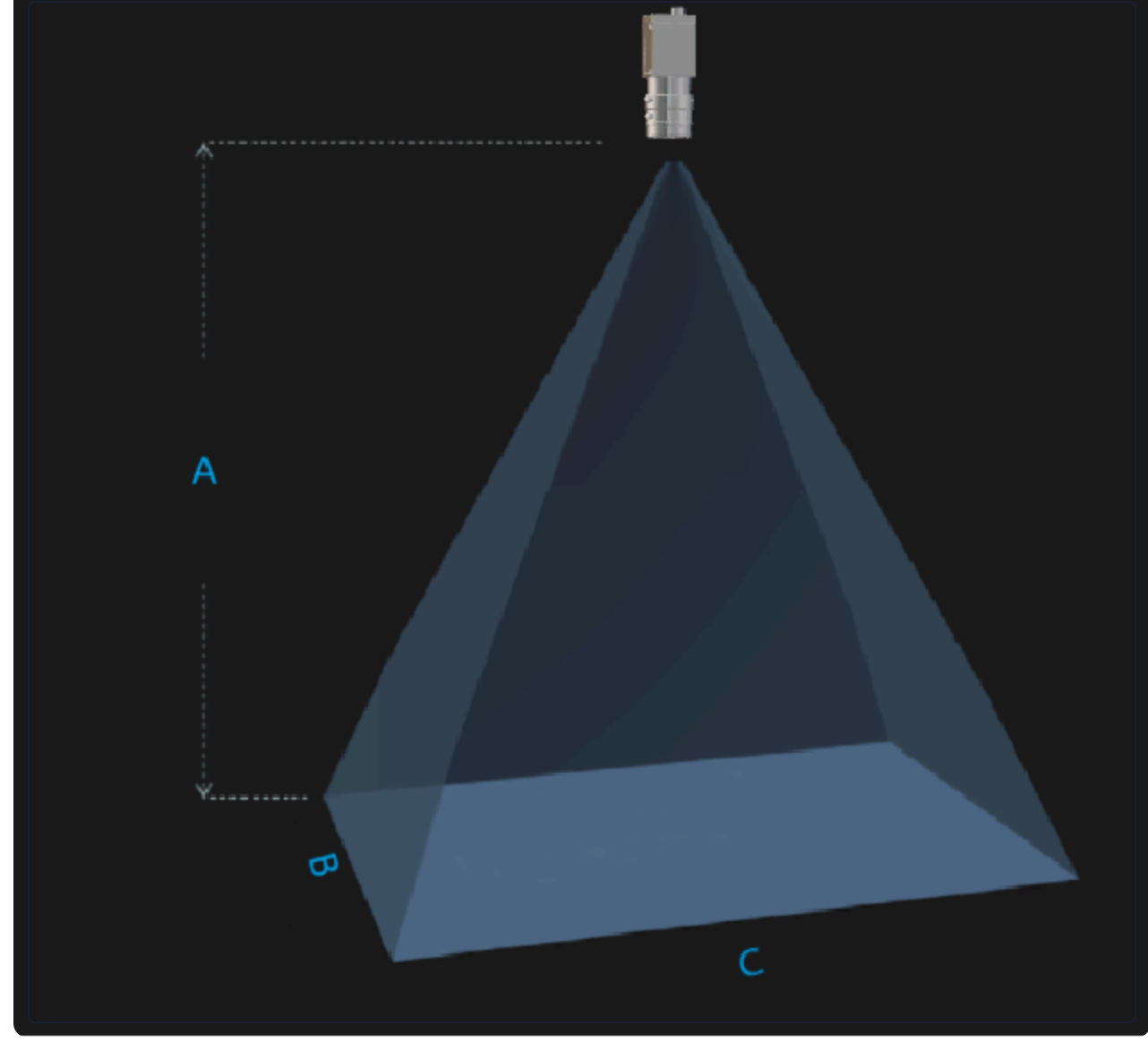
2 检测流程图



检测流程图

3 相机选型与参数

相机工作距离示意图



工作距离与视场关系示意图

A[工作距离] = 436mm, X[视野宽度] = 200mm, Y[视野长度] = 200mm

核心参数表

参数项	参数值
型号	A5031M/CU815
相机类型	面阵相机
相机接口类型	USB3.0
相机像素	640 * 480
镜头型号	MVL-HF0628M-6MPE
光源型号	OPT-RIU114

03 评估结果&注意事项

现场环境

风险点

环境光照波动可能影响图像质量

解决方案

采用环形光源提供稳定照明

相机安装

风险点

镜头清洁度不足导致成像模糊

解决方案

定期清洁镜头并加装防护罩

物料一致性

风险点

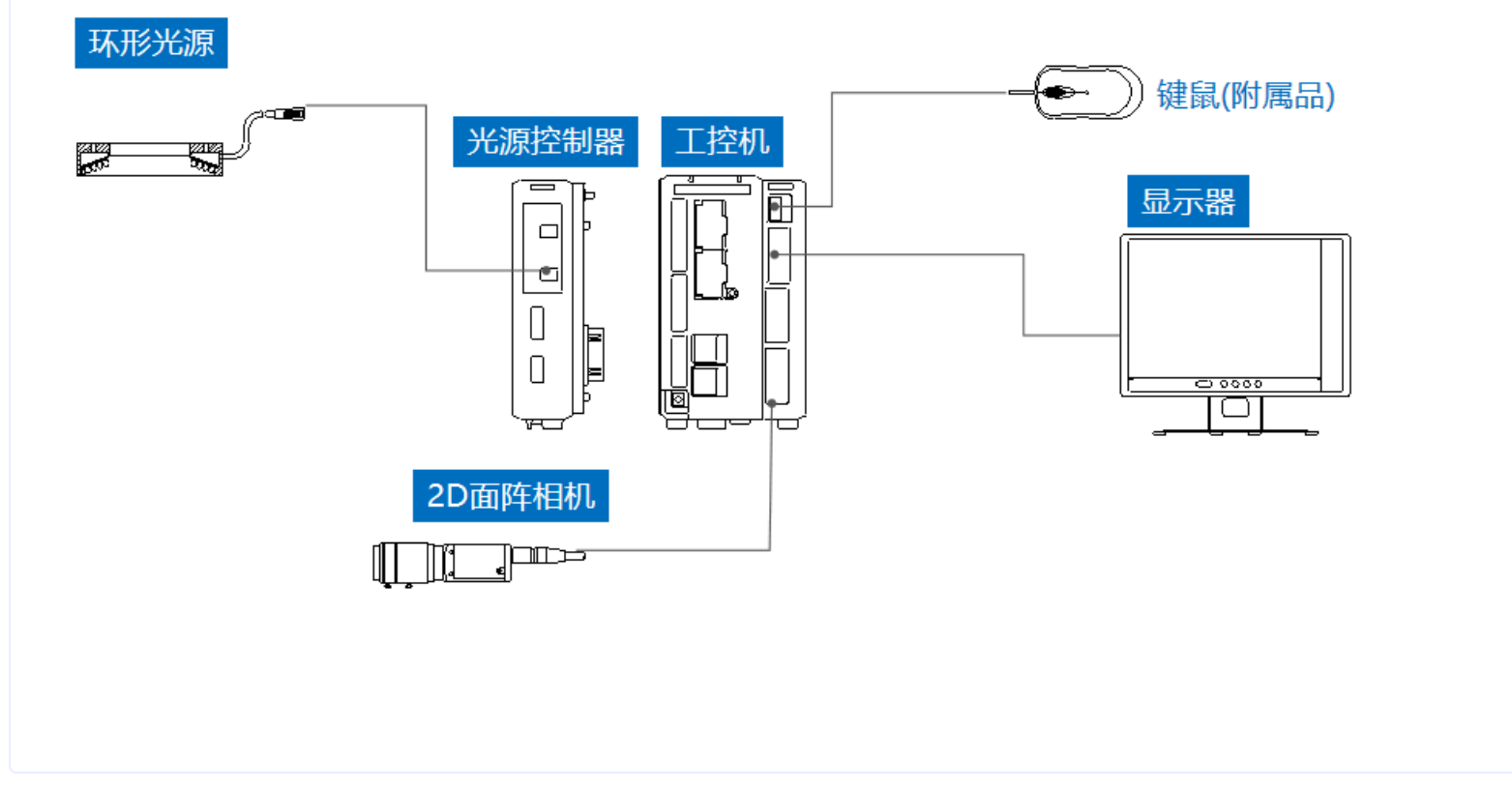
来料颜色差异影响检测效果

解决方案

优化光源参数增强对比度

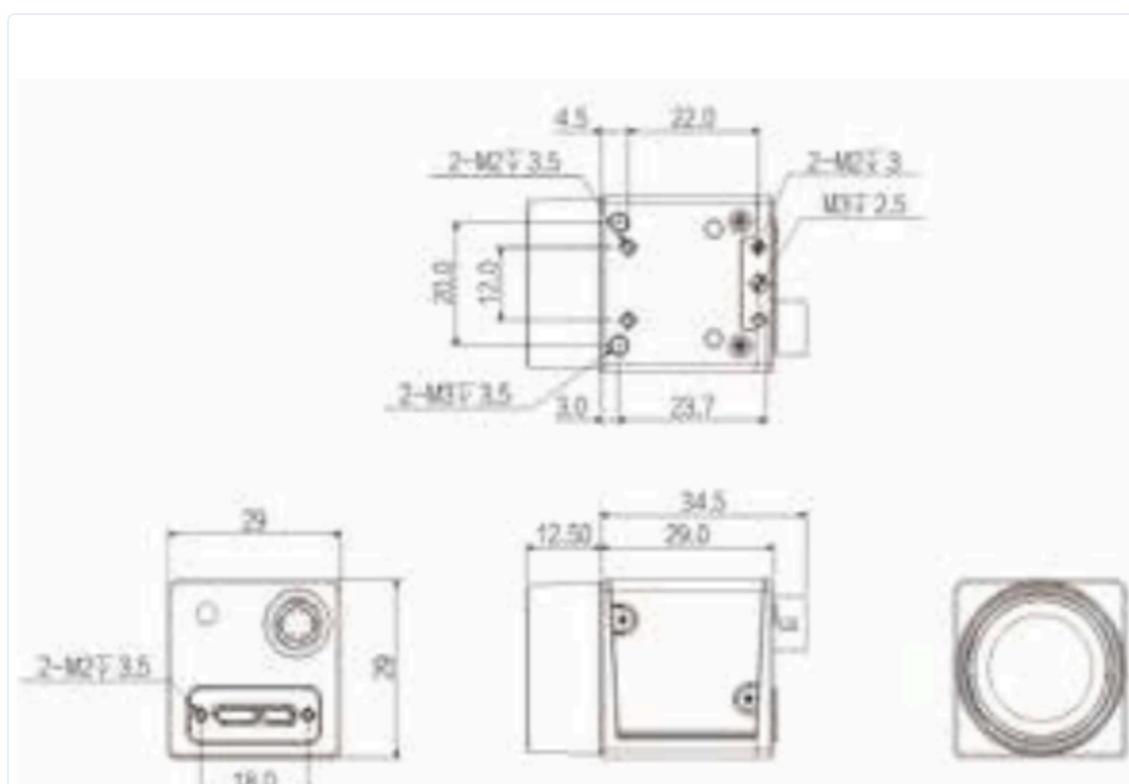
04 配置清单

1 系统构成

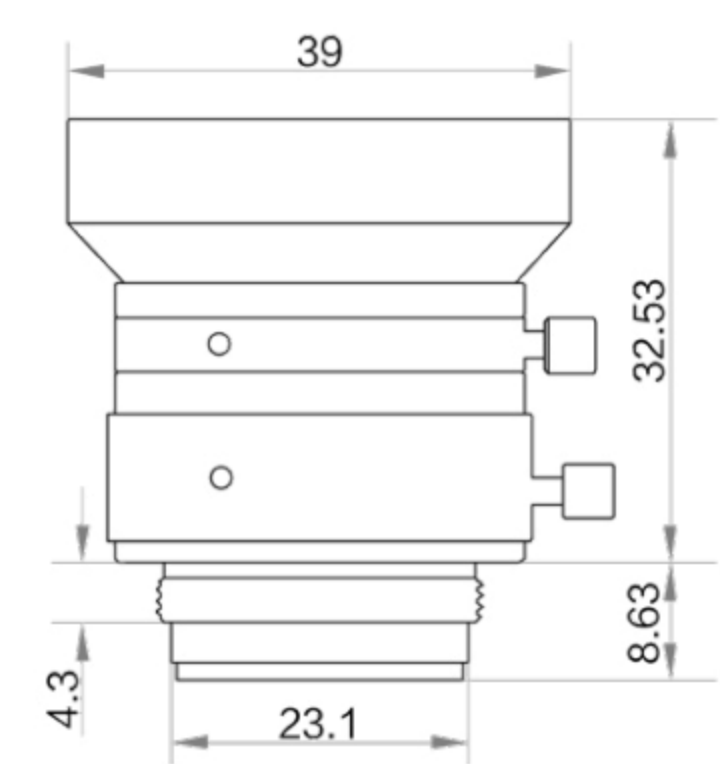


系统硬件配置示意图

相机个数 = 1, 镜头个数 = 1, 光源个数 = 1



相机尺寸图



镜头尺寸图



光源尺寸图

2 详细配置清单

序号	名称	型号	单位	数量	厂家
1	面阵相机	A5031M/CU815	台	1	DAHUA
2	镜头	MVL-HF0628M-6MPE	个	1	HIKVISION
3	光源	OPT-RIU114	个	1	OPT
4	显示器	-	台	1	-
5	工控机	-	台	1	-

05 逻辑流程

程序结构



06 售后服务

服务承诺

- 提供7*24小时技术支持服务
- 30分钟内响应技术咨询
- 提供免费软件升级服务

联系方式

- 服务热线: 0535-2162897
- 电子邮箱: image@ytztx.com
- 官方网站: www.ytztx.com
- 公司地址: 山东省烟台市经济技术开发区泰山路86号内1号

