

目录

- 项目描述
- 项目验证
- 评估结果&注意事项
- 配置清单
- 售后服务

01 项目描述

1 方案信息

- 检测要求: 元器件有无、排线插入是否到位、螺丝有无
- 产品种类: 1
- 检测精度: 0.5mm
- 检测节拍: 60pcs/min
- 检测时工件运动速度(m/s): 0
- 产品大小: 300.0 * 180.0mm

2 应用场景

适用于电子元器件装配检测，通过高精度定位实现元器件缺失、排线不到位及螺丝缺失的自动化检测。

02 项目验证

1 方案布局图

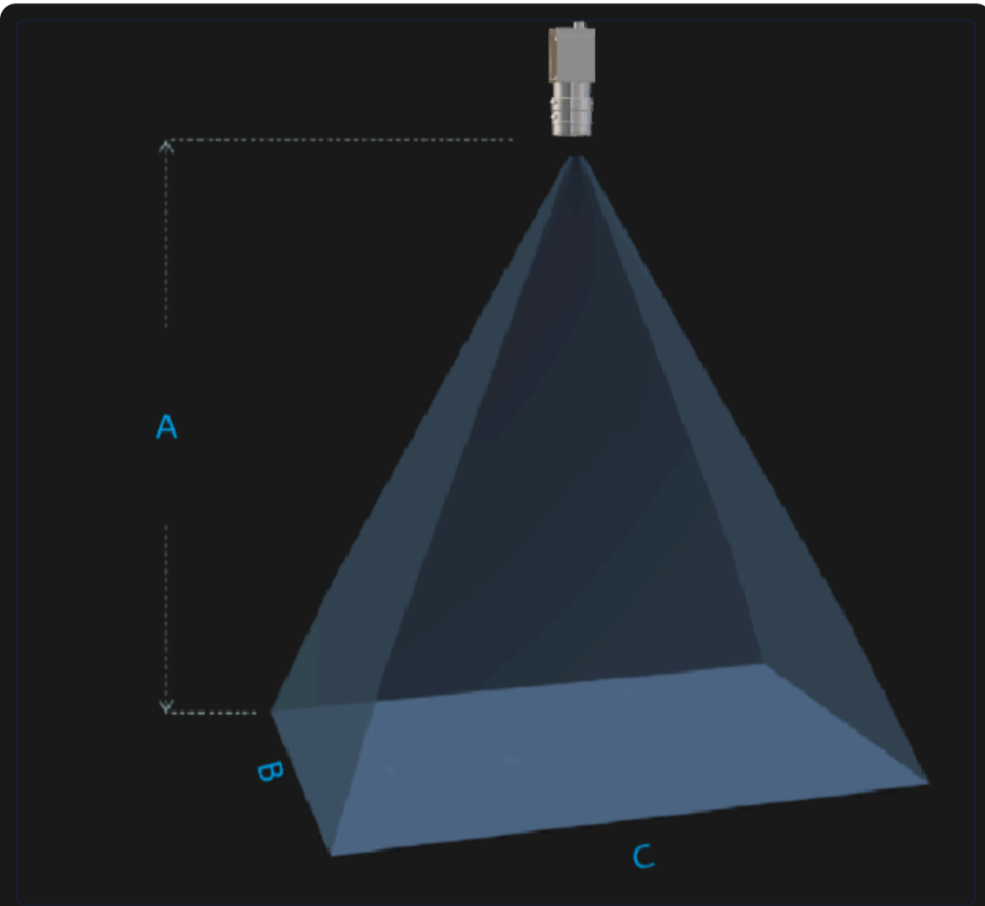
系统采用固定工装定位方式，通过面阵相机配合环形光源实现稳定检测。



系统布局示意图

2 相机选型与参数

相机工作距离示意图



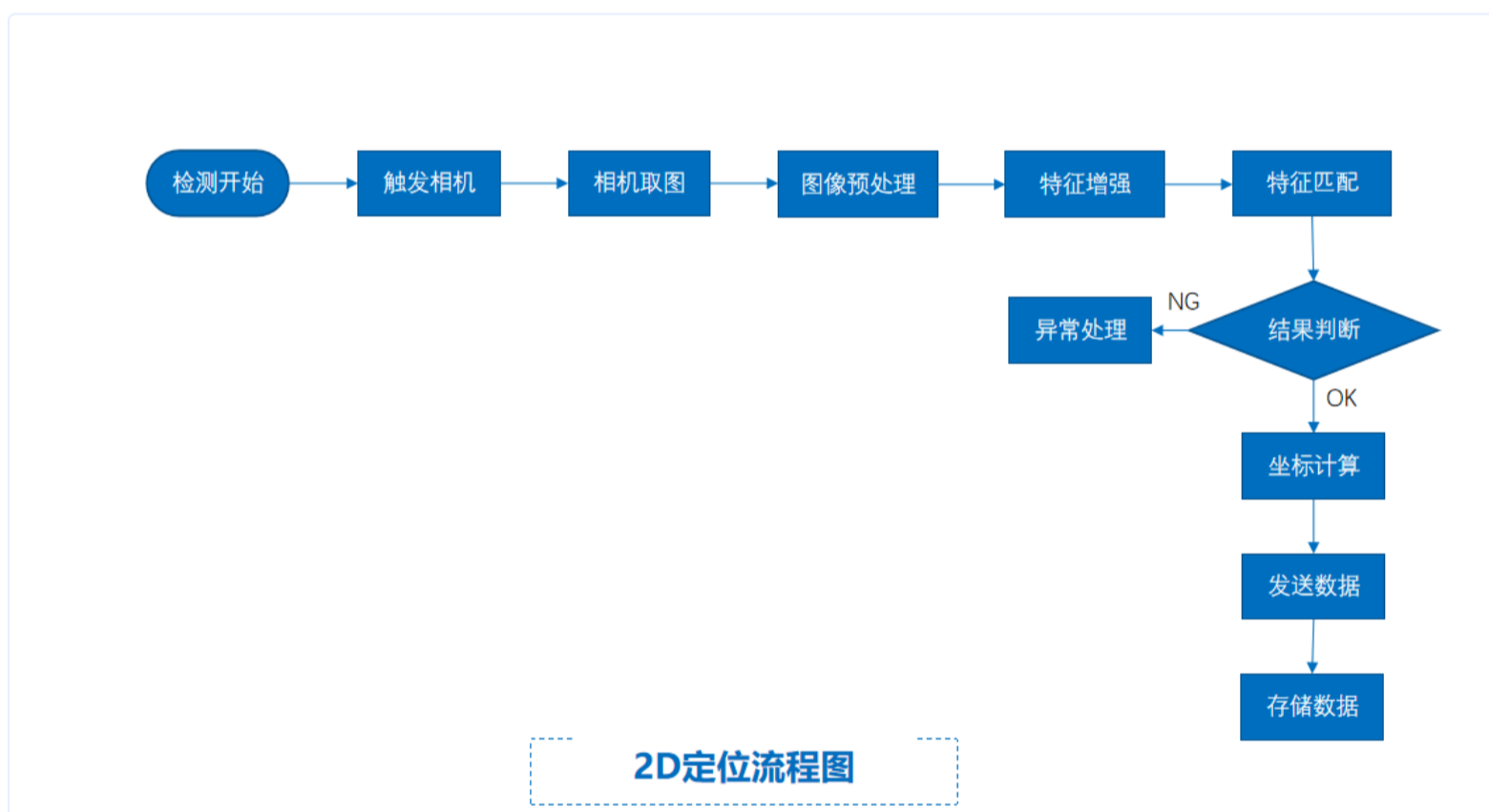
工作距离与视场关系示意图
A(工作距离) = 673mm, B(视野宽度) = 300mm, C(视野长度) = 180mm

核心参数表

型号	MV-CH240-10YC
相机类型	面阵相机
相机接口类型	CoaXPress
相机像素	5328 * 4608
镜头型号	MVL-KF3524M-25MP
光源型号	OPT-RIU114

3 工作流程

检测流程图



03 评估结果&注意事项



现场环境

⚠ 风险点

环境光照波动可能影响检测稳定性

✅ 解决方案

采用环形背光源确保均匀照明



相机安装

⚠ 风险点

相机安装角度偏差导致视野偏移

✅ 解决方案

使用精密调节支架进行角度校准



物料一致性

⚠ 风险点

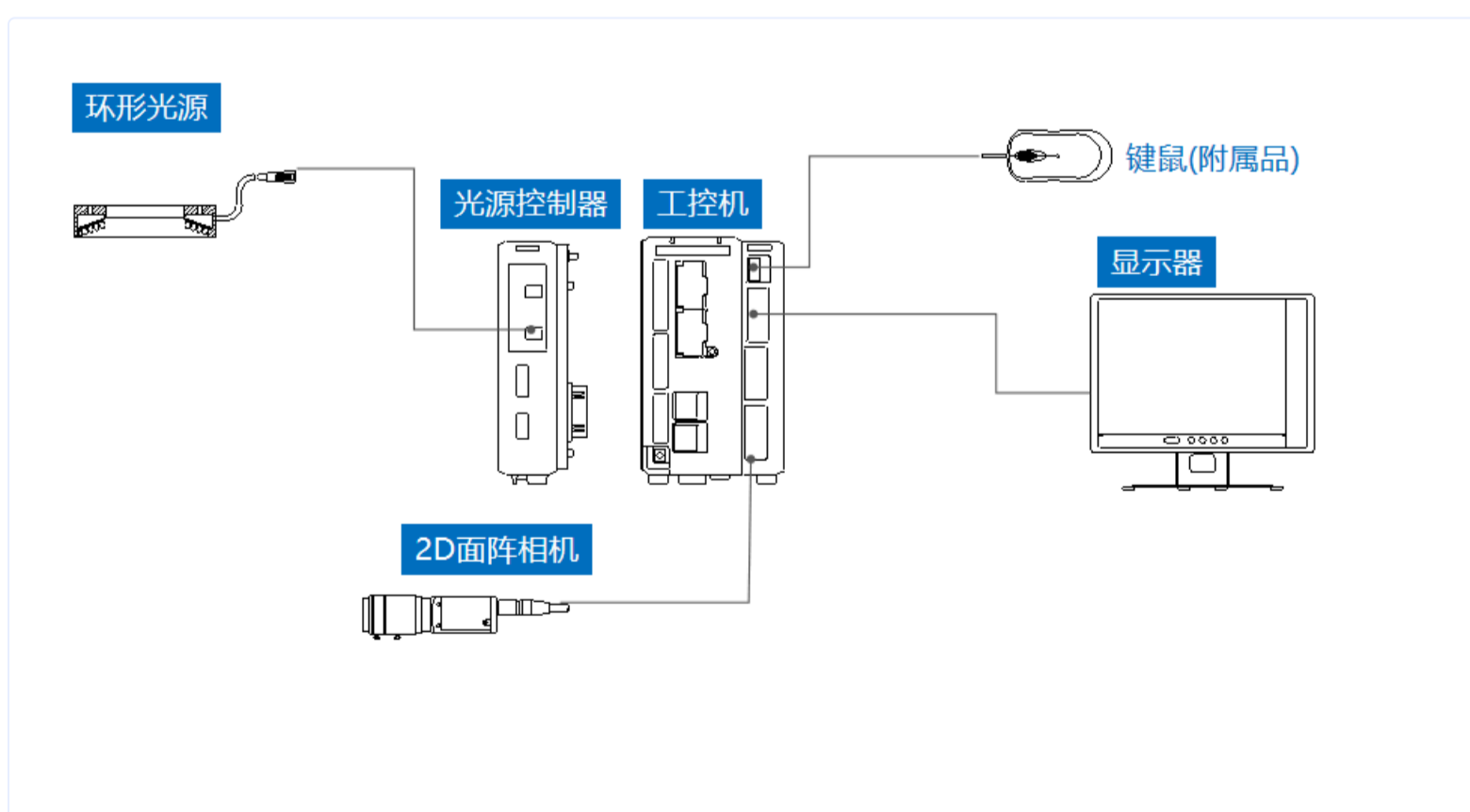
白色检测物与绿色背景反差不足

✅ 解决方案

优化图像处理算法增强对比度

04 配置清单

1 系统构成



系统硬件配置示意图

2 详细配置清单

序号	名称	型号	单位	数量	厂家
1	面阵相机	MV-CH240-10YC	台	1	HIKVISION
2	镜头	MVL-KF3524M-25MP	个	1	HIKVISION
3	光源	OPT-RIU114	个	1	OPT
4	显示器	-	台	1	-
5	工控机	-	台	1	-

05 售后服务

服务承诺

- 提供7×24小时技术咨询服务
- 3年内免费软件升级服务
- 现场问题48小时内响应

联系方式

- 服务热线: 0535-2162897
- 电子邮箱: image@ytzrtx.com
- 官方网站: www.ytzrtx.com
- 公司地址: 山东省烟台市经济技术开发区泰山路86号内1号