

目录

- 项目描述
- 项目验证
- 评估结果&注意事项
- 配置清单
- 逻辑流程
- 售后服务

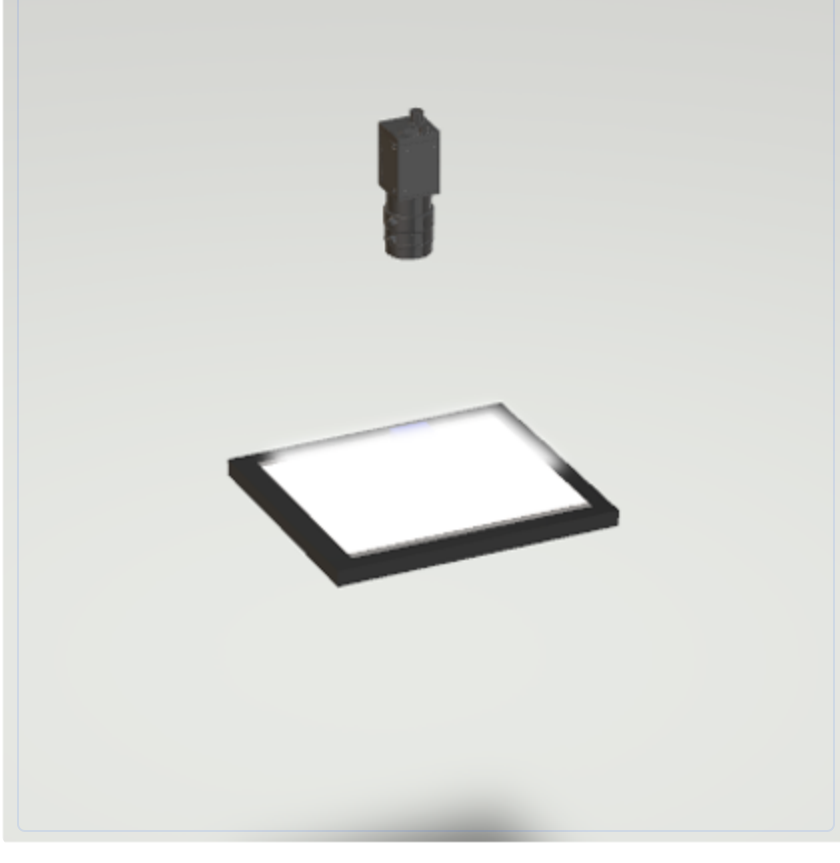
01 项目描述

1 方案信息

- 检测要求: 表面划伤
- 产品种类:1
- 检测精度: 0.8mm
- 检测节拍: 60pcs/min
- 检测时工件运动速度(m/s):0
- 产品大小:50*30mm

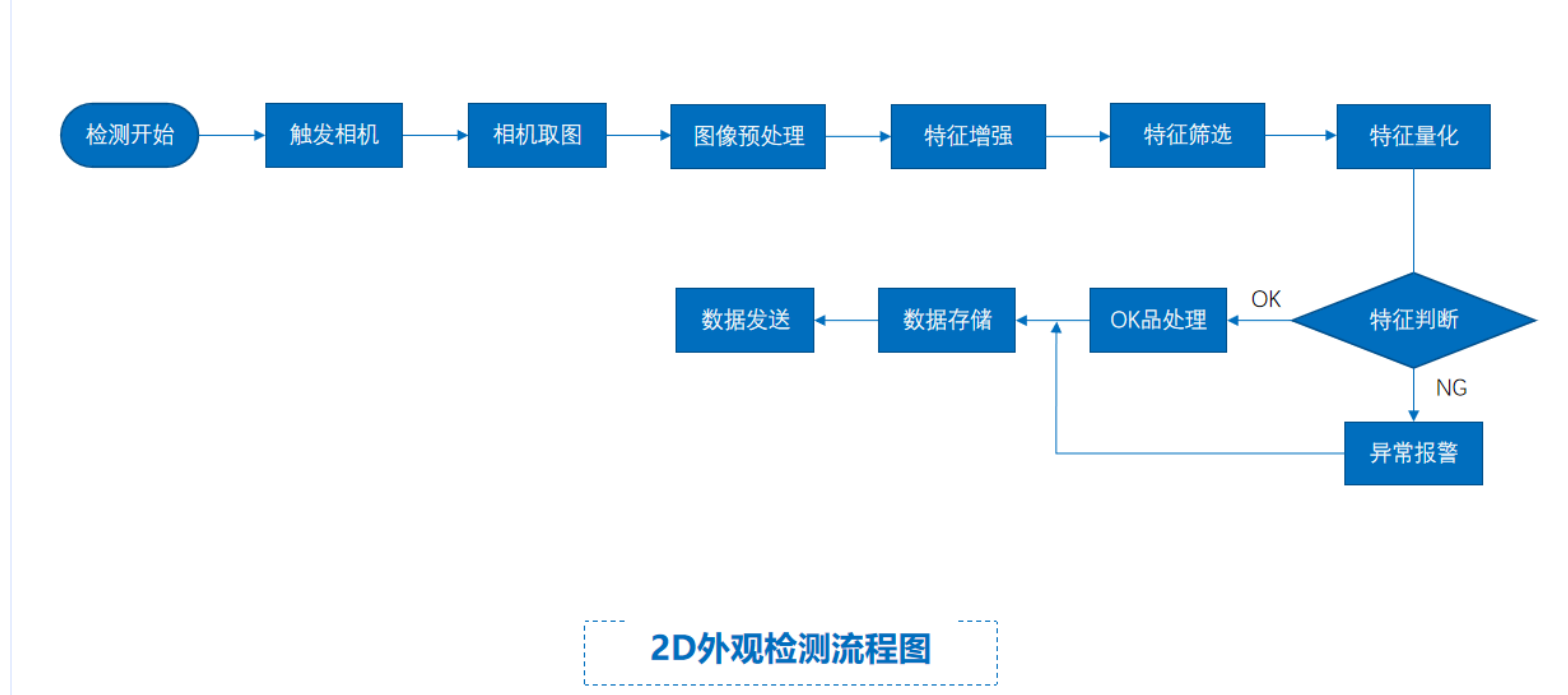
02 项目验证

1 方案布局图



系统布局示意图

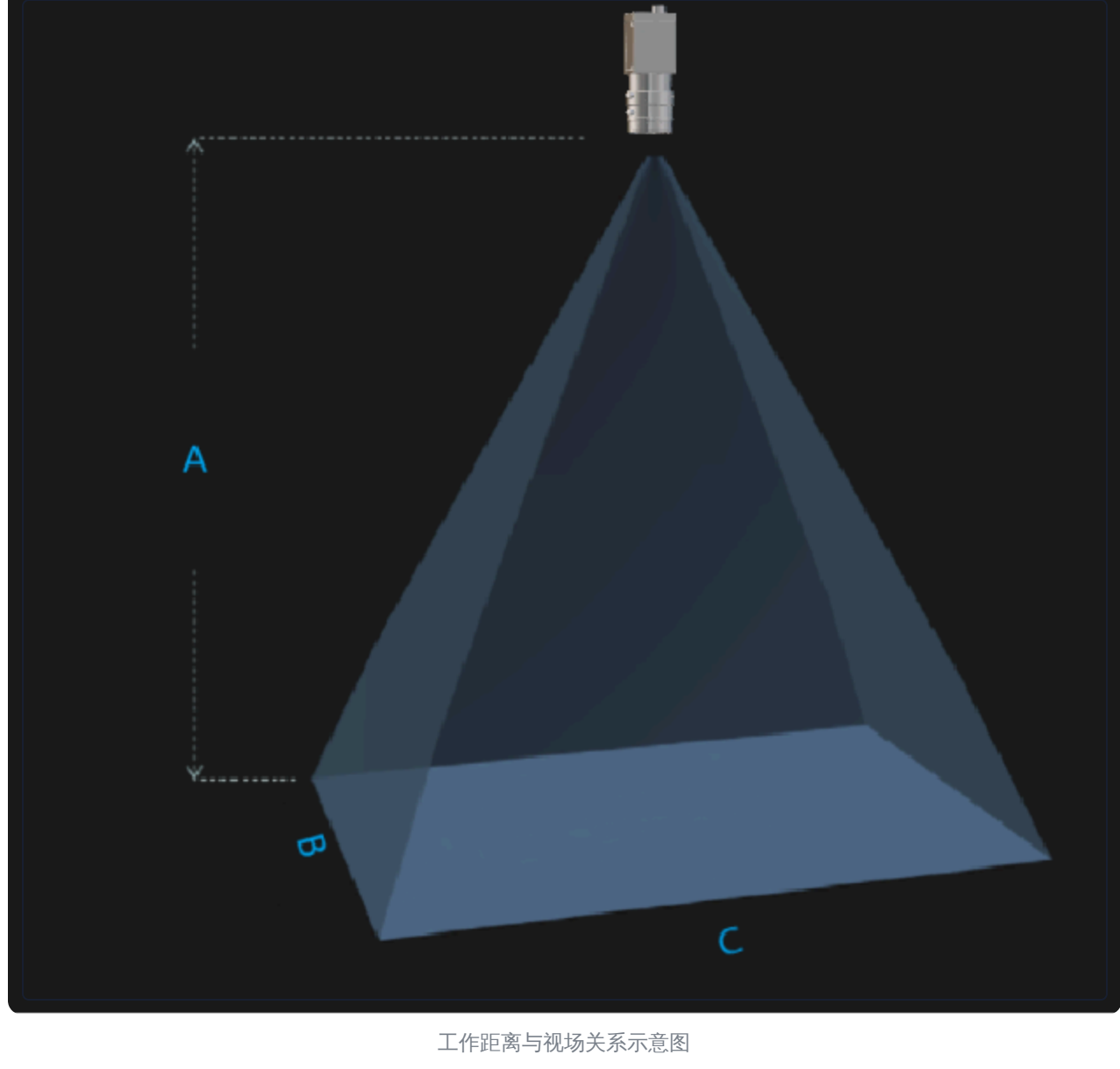
2 检测流程图



检测流程图

3 相机选型与参数

相机工作距离示意图

工作距离与视场关系示意图
A(工作距离) = 123mm, B(视野宽度) = 30mm, C(视野长度) = 50mm

核心参数表

参数项	参数值
型号	A5031M/CG300
相机类型	面阵相机
相机接口类型	GigE-POE
相机像素	640 * 480
镜头型号	MVL-HF0626M-6MPE
光源型号	PFM-DM482BW/R/G/B

03 评估结果&注意事项

现场环境

风险点

玻璃材质反光可能导致检测误判

解决方案

使用漫射光源降低反光影响

相机安装

风险点

相机定位偏差导致视野偏移

解决方案

使用机械定位装置确保安装精度

物料一致性

风险点

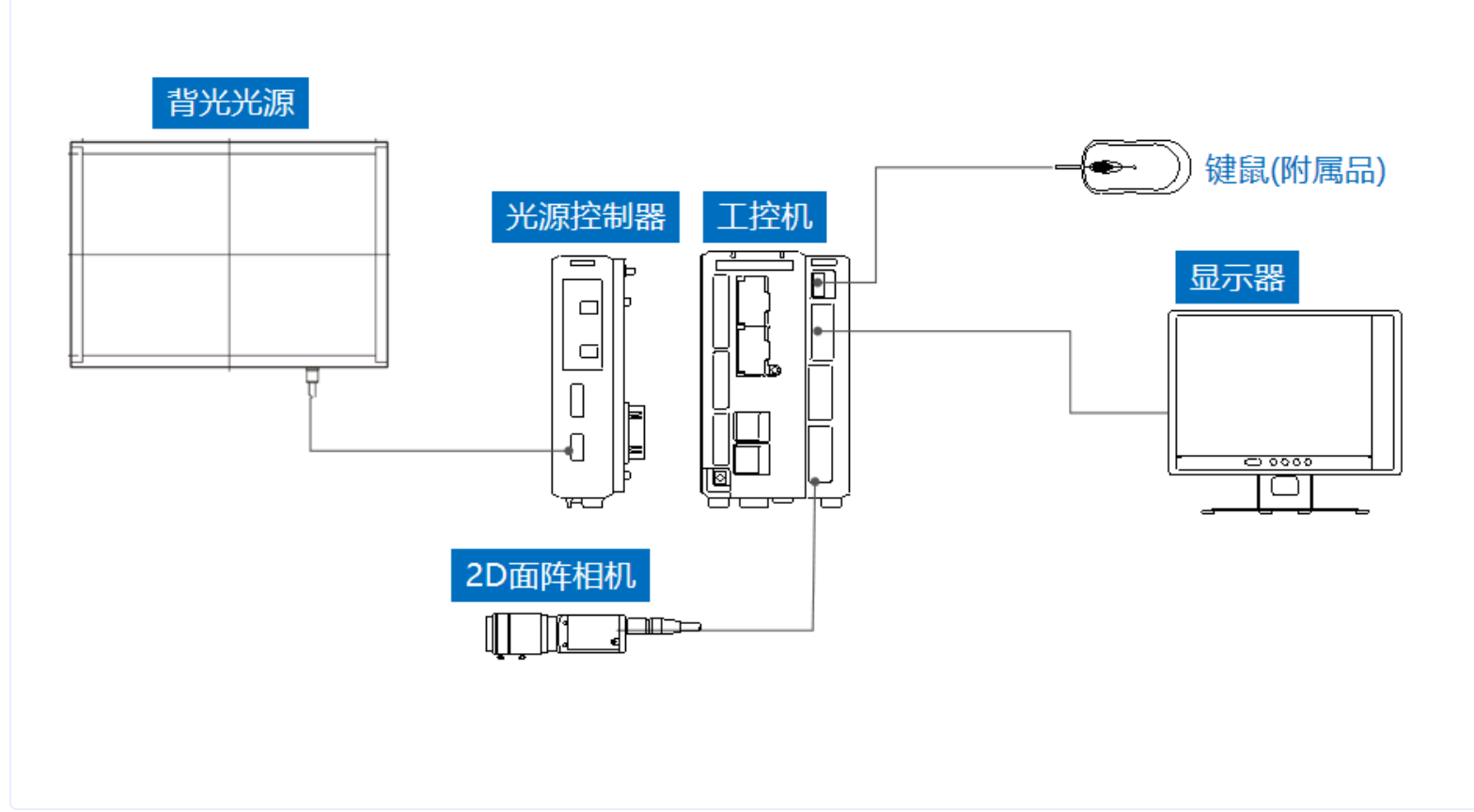
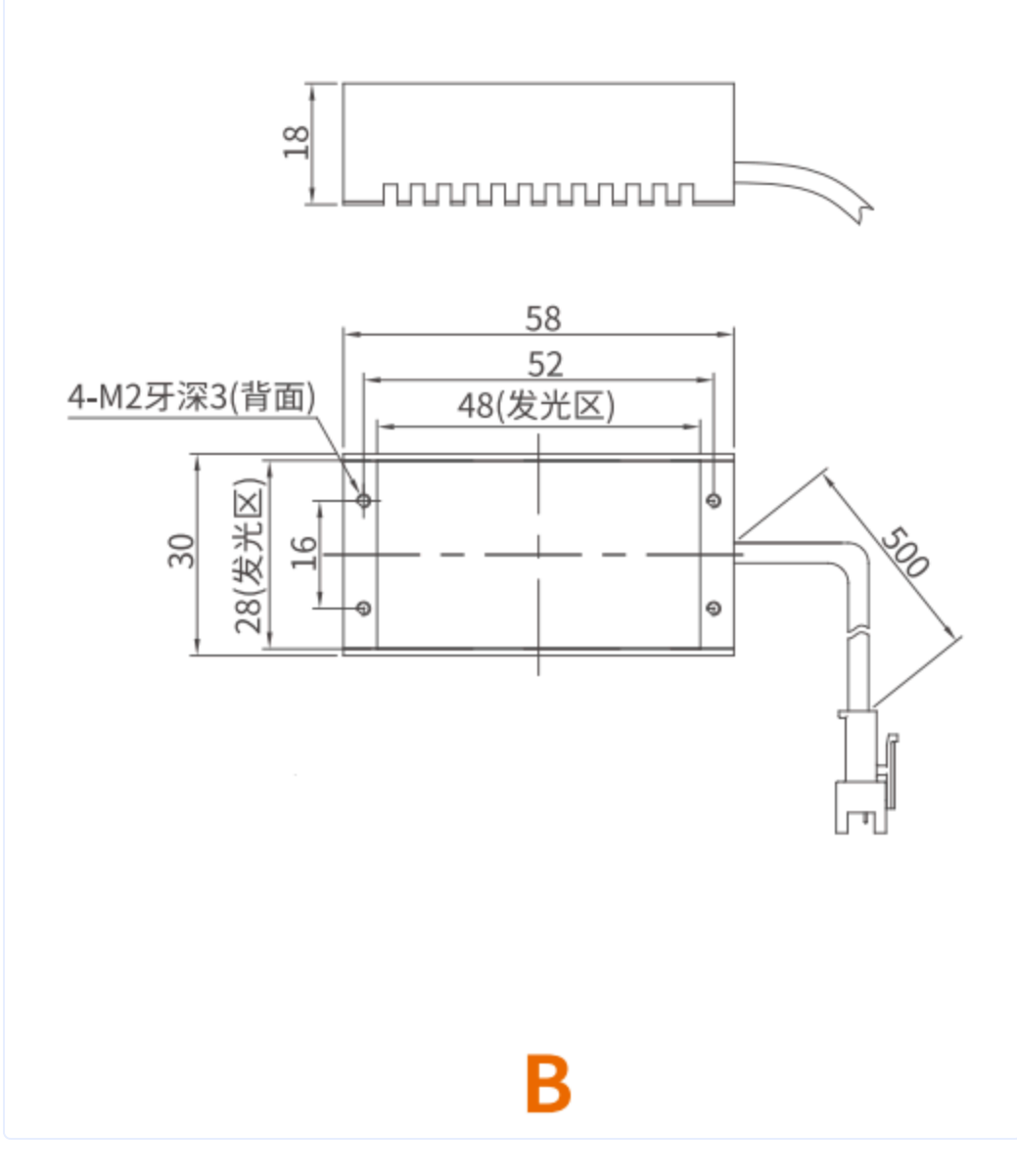
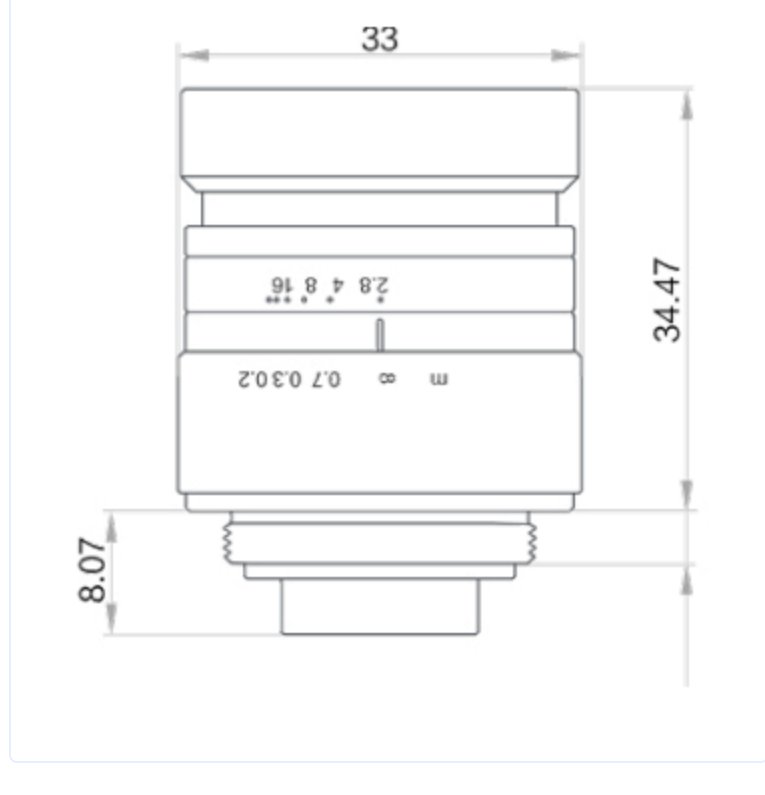
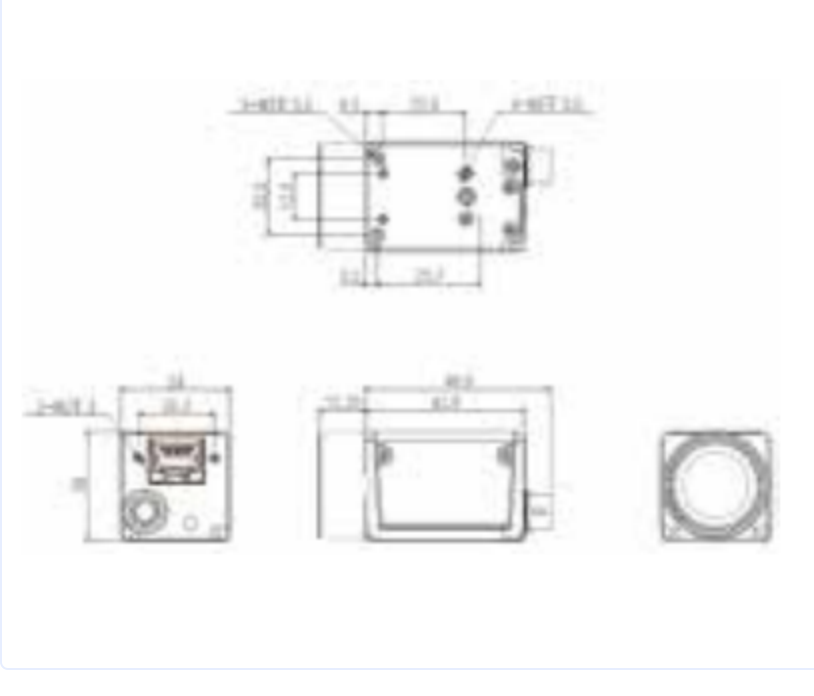
透明工件颜色变化影响检测效果

解决方案

定期校准光源亮度保持一致性

04 配置清单

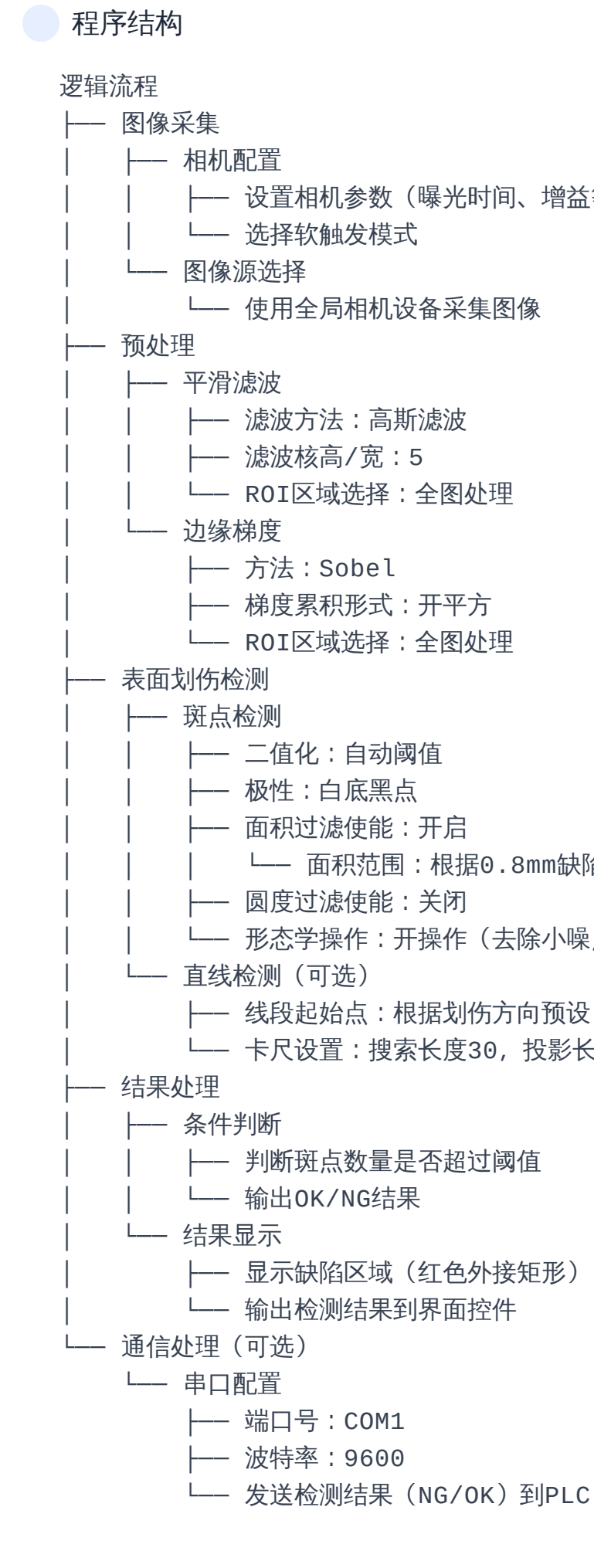
1 系统构成

系统硬件配置示意图
相机个数 = 1, 镜头个数 = 1, 光源个数 = 1

2 详细配置清单

序号	名称	型号	单位	数量	厂家
1	面阵相机	A5031M/CG300	台	1	DAHUA
2	镜头	MVL-HF0626M-6MPE	个	1	HIKVISION
3	光源	PFM-DM482BW/R/G/B	个	1	DAHUA
4	显示器	-	台	1	-
5	工控机	-	台	1	-

05 逻辑流程



06 售后服务

服务承诺

- 提供7×24小时技术支持服务
- 30分钟内响应技术咨询
- 提供免费软件升级服务

联系方式

- 服务热线: 0535-2162897
- 电子邮箱: image@ytzrtx.com
- 官方网站: www.ytzrtx.com
- 公司地址: 山东省烟台市经济技术开发区泰山路86号内1号