

## 2D外观检测方案

日期: 2025.06.30

版本: V1.0

## 目录

- 项目描述
- 项目验证
- 评估结果&注意事项
- 配置清单
- 售后服务

## 01 项目描述

## 1 方案信息

检测要求: 外观

产品种类: 文件夹

检测精度:  $\pm 5\text{mm}$ 

检测节拍: 10s

拍照方式: 静止拍摄

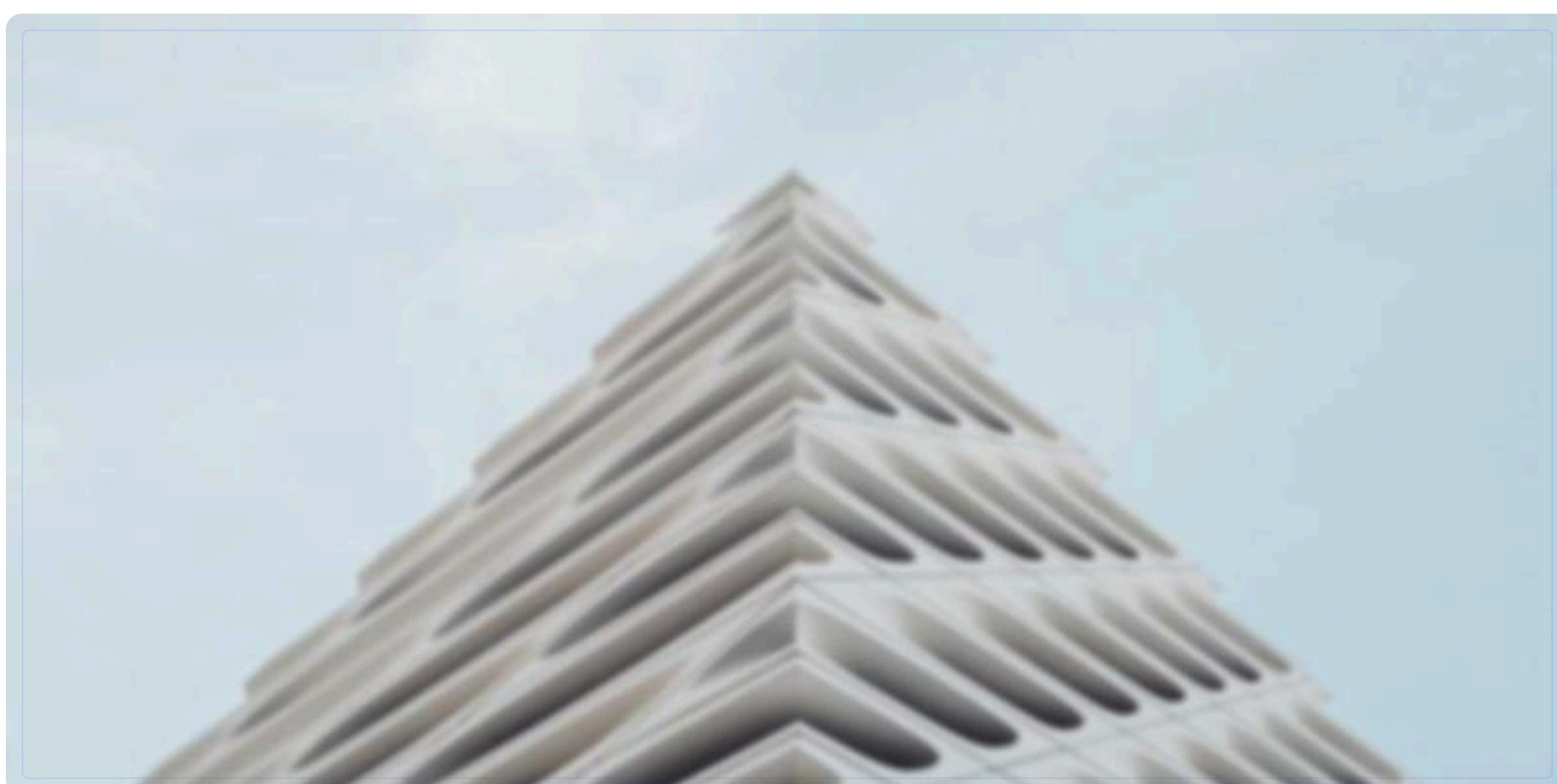
## 2 应用场景

本方案适用于塑料材质蓝色文件夹的外观检测，通过传送带输送工件，检测节拍为10秒/件，满足高精度外观缺陷识别需求。

## 02 项目验证

## 1 方案布局图

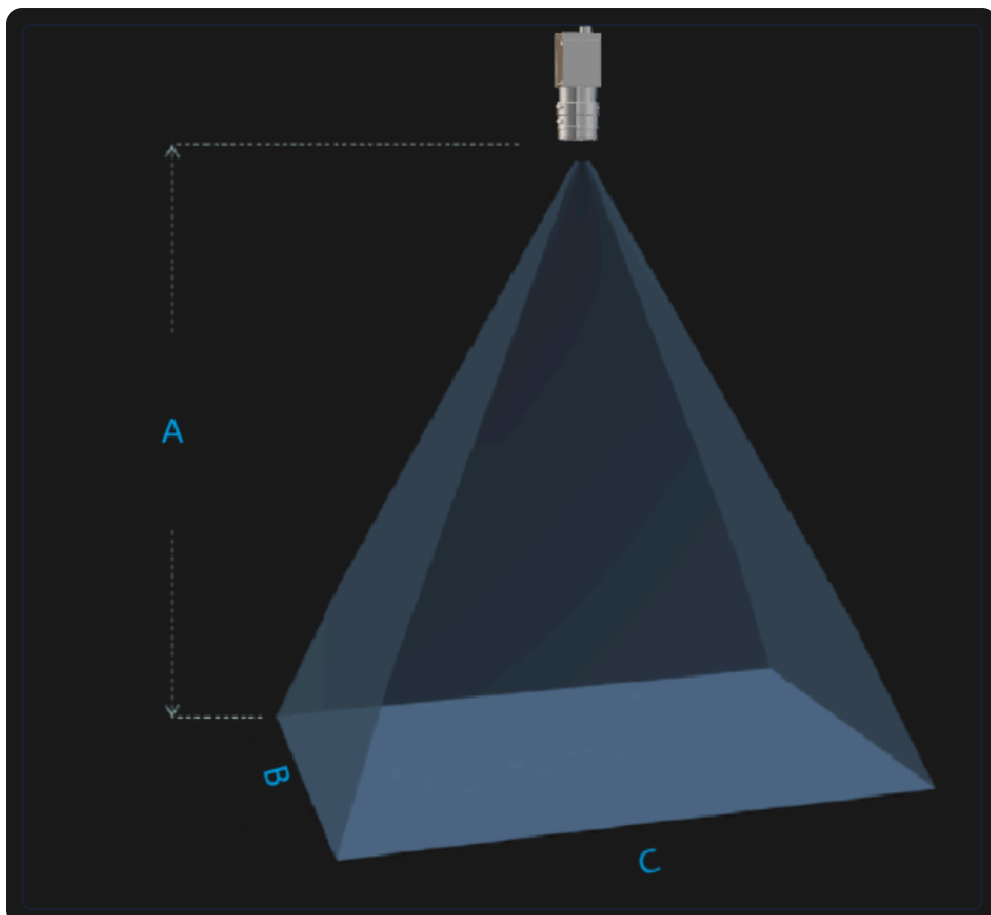
3D相机、行架、工位1、工位2布局，尺寸包含2000mm、1600mm、2000mm



系统布局示意图

## 2 相机选型与参数

相机工作距离示意图



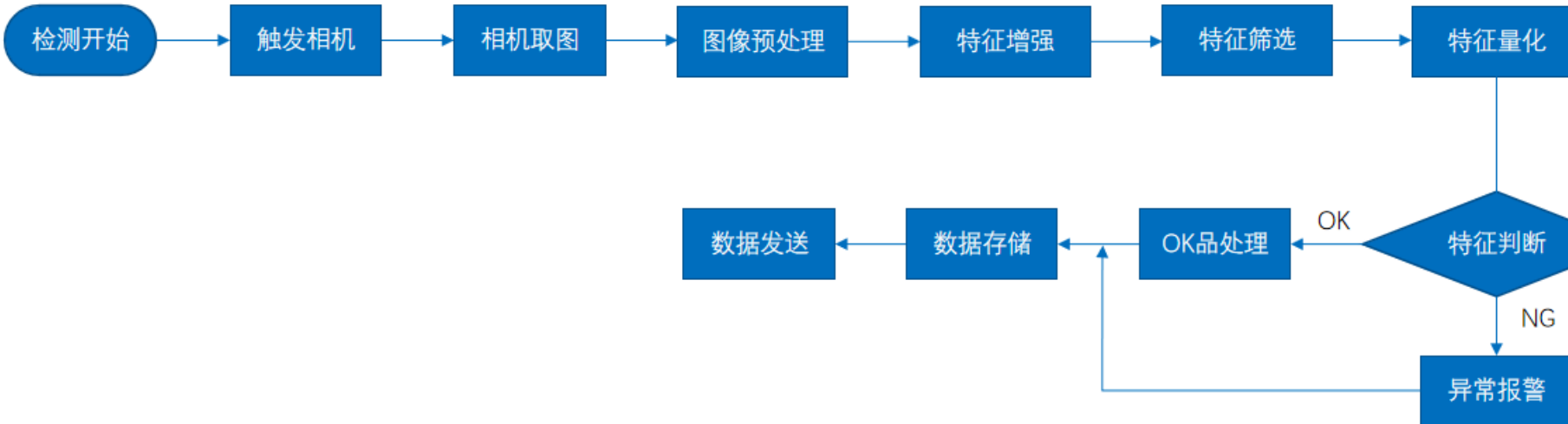
工作距离与视场关系示意图

A(高) = 1386.583860000002mm, B(宽) = 400.0mm, C(长) = 700.0mm

核心参数表

型号	MV-CS020-10GC
相机类型	面阵相机
相机接口类型	GigE
相机像素	1624 * 1240
镜头型号	MVL-KF1628M-12MP
光源型号	OPT-FLCA610430

## 3 工作流程



## 03 评估结果&amp;注意事项



## 现场环境

## 风险点

现场环境光线变化可能导致检测误判

## 解决方案

采用高亮度面形光源并增加遮光罩



## 相机安装

## 风险点

相机安装角度偏差影响检测精度

## 解决方案

使用激光校准仪辅助安装调试



## 物料一致性

## 风险点

来料颜色差异导致检测灵敏度波动

## 解决方案

配置自动白平衡调节功能

## 04 配置清单

## 1 系统构成

系统硬件配置示意图

系统硬件配置示意图

## 2 详细配置清单

序号	名称	型号	单位	数量	厂家
1	面阵相机	MV-CS020-10GC	台	1	HIKVISION
2	镜头	MVL-KF1628M-12MP	个	1	HIKVISION
3	光源	OPT-FLCA610430	个	1	OPT
4	显示器	-	台	1	-
5	工控机	-	台	1	-

## 05 售后服务

如果您对方案有任何提议，可以电话联系我们。

如果您在方案执行过程中遇到问题，可以联系我们。

如果您有视觉方面的行业难题，可以联系我们。

机器视觉方案提供商  
0535-2162897  
www.ytzrtx.com  
image@ytzrtx.com  
山东省烟台市经济技术开发区泰山路 86 号内 1 号  
烟台致瑞图像技术有限公司 (YANTAI ZHIRUI VISION TECHNOLOGY CO.,LTD)