

目录

- 项目描述
- 项目验证
- 评估结果&注意事项
- 配置清单
- 售后服务

01 项目描述

1方案信息

- 检测需求: 纹理缺陷
- 产品种类: 1
- 检测精度: 0.5mm
- 检测节拍: 20pcs/min
- 检测时工作运动速度(mm/s): 1
- 产品大小: 20*20mm

2应用场景

02 项目验证

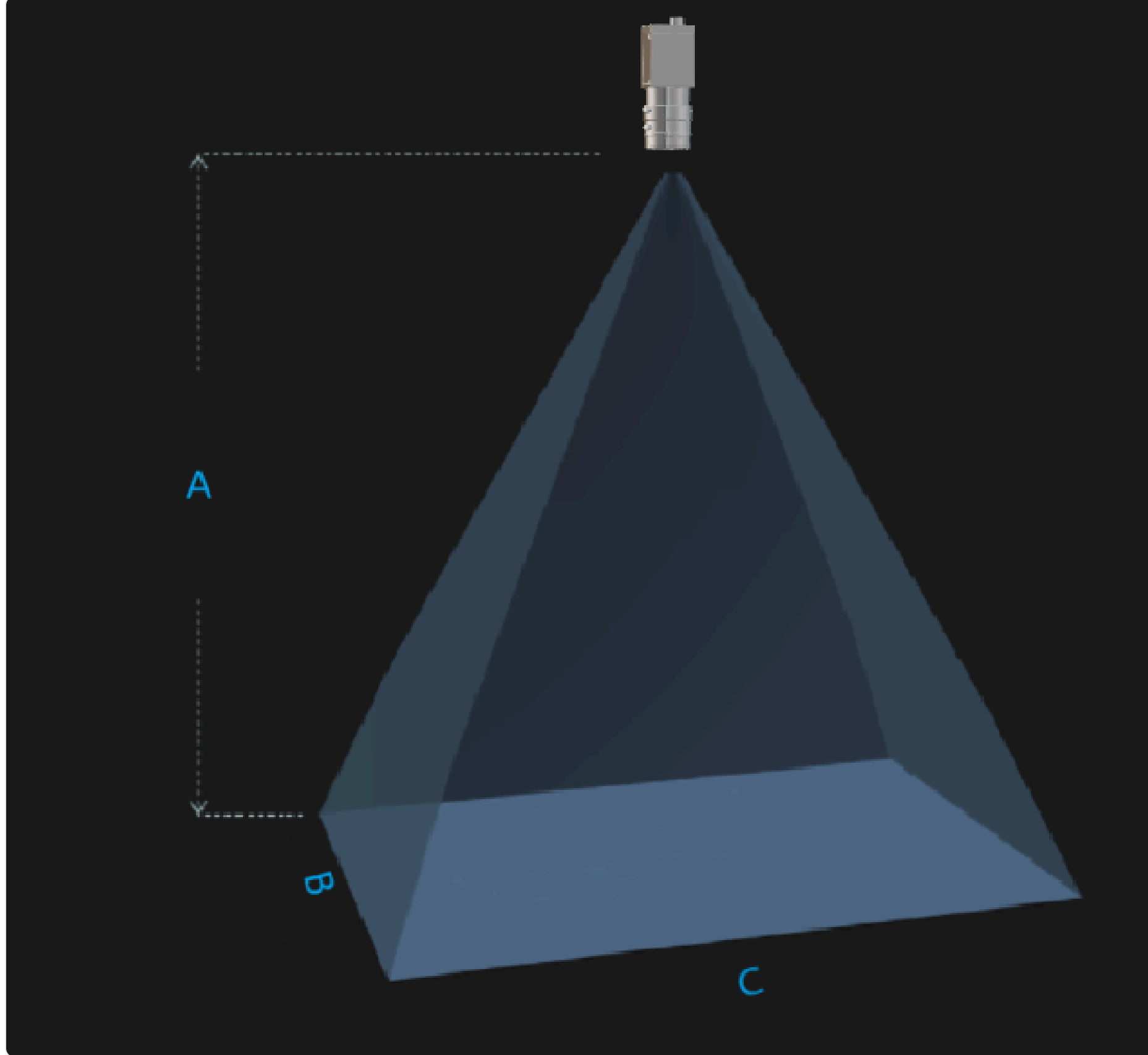
1方案布局图



系统布局示意图

2相机选型与参数

相机工作距离示意图



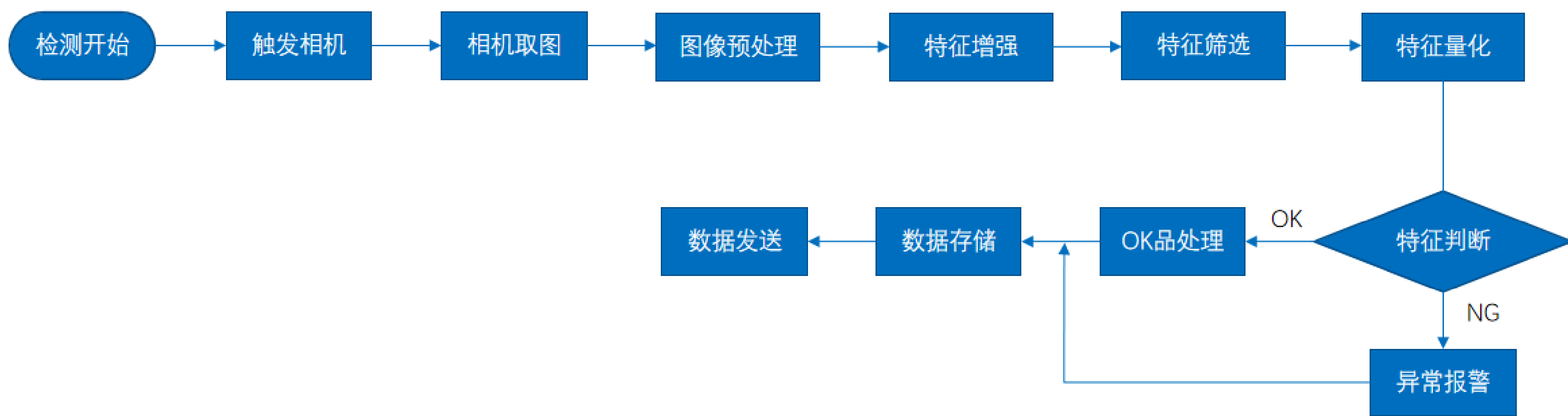
工作距离与视场关系示意图
A(工作距离) = 132mm, B(视场宽度) = 20mm, C(视场长度) = 20mm

核心参数表

| | |
|--------|------------------|
| 型号 | A5031M/CG300 |
| 相机类型 | 面阵相机 |
| 相机接口类型 | GigE-POE |
| 相机像素 | 640 * 480 |
| 镜头型号 | MVL-HF1628M-6MPE |
| 光源型号 | OPT-RI3000 |

3工作流程

检测流程图



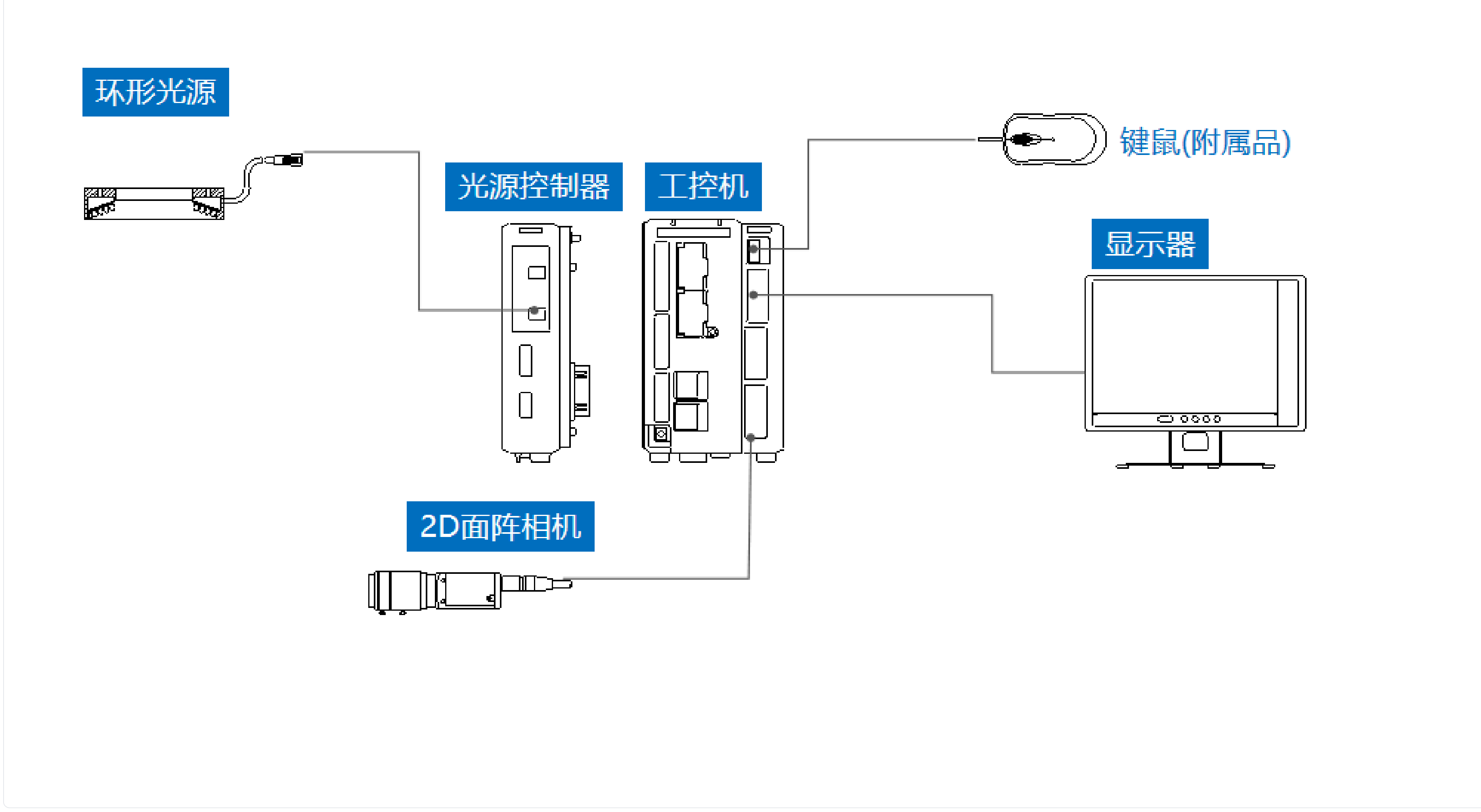
2D外观检测流程图

03 评估结果&注意事项

| | | |
|--|--|---|
| 现场环境 ⚠️ 风险点 木材表面反光可能导致纹理检测误判 🔧 解决方案 采用环形光源均匀照明，降低反光干扰 | 相机安装 ⚠️ 风险点 相机安装角度偏差影响检测区域覆盖 🔧 解决方案 使用可调角度支架，确保垂直对准检测区域 | 物料一致性 ⚠️ 风险点 红色木材批次间颜色差异可能影响检测稳定性 🔧 解决方案 增加颜色校准步骤，建立颜色容差范围 |
|--|--|---|

04 配置清单

1系统构成



系统硬件配置示意图

相机个数 = 1, 镜头个数 = 1, 光源个数 = 1

2详细配置清单

| 序号 | 名称 | 型号 | 单位 | 数量 | 厂家 |
|----|------|------------------|----|----|-----------|
| 1 | 面阵相机 | A5031M/CG300 | 台 | 1 | DAHUA |
| 2 | 显示器 | - | 台 | 1 | - |
| 3 | 工控机 | - | 台 | 1 | - |
| 4 | 镜头 | MVL-HF1628M-6MPE | 个 | 1 | HIKVISION |
| 5 | 光源 | OPT-RI3000 | 个 | 1 | OPT |

05 售后服务

服务承诺

- 提供7*24小时技术支持服务
- 30分钟内响应紧急故障
- 免费提供软件升级服务

联系方式

服务热线
0535-2162897

电子邮箱
image@yztctx.com

官方网站
www.yztctx.com

公司地址
山东省烟台市经济技术开发区泰山路86号内1号