

视觉AI方案

版本: V1.0

目录

- 项目描述
- 项目验证
- 评估结果&注意事项
- 配置清单
- 售后服务

01 项目描述

1 方案信息

检测要求: 尺寸测量

产品种类: 1种

检测精度: ±1mm

检测节拍: 10pcs/min

拍照方式: 静止拍摄

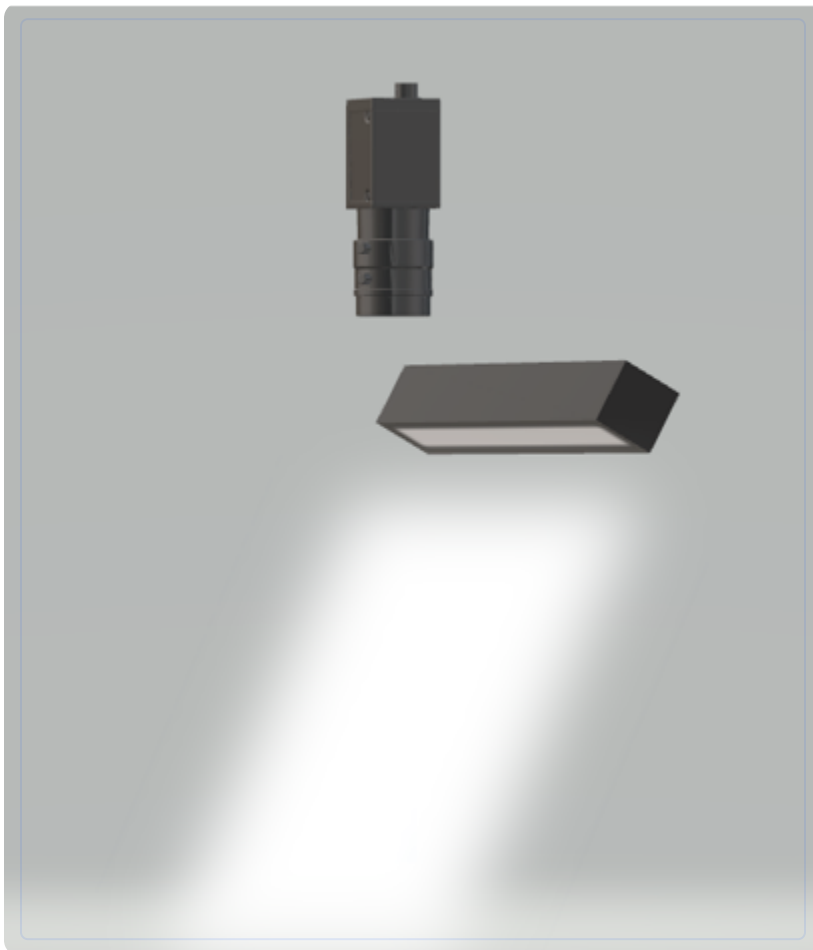
2 应用场景

用于检测帘布尺寸设备的橡胶黑色工件，通过传送带输送，工作距离限制1300mm，避让距离900mm，检测时工件运动速度0.545m/s。

02 项目验证

1 方案布局图

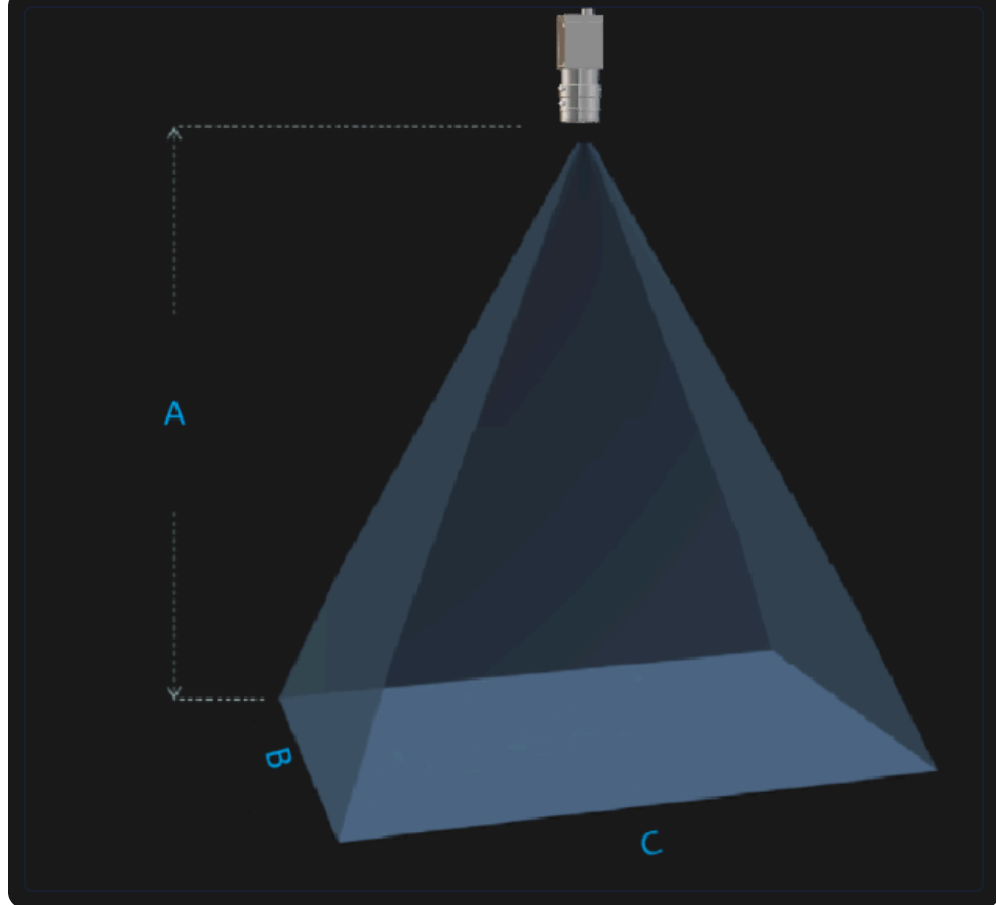
系统采用面阵相机配合条形光源进行尺寸测量。



系统布局示意图

2 相机选型与参数

相机工作距离示意图



工作距离与视场关系示意图

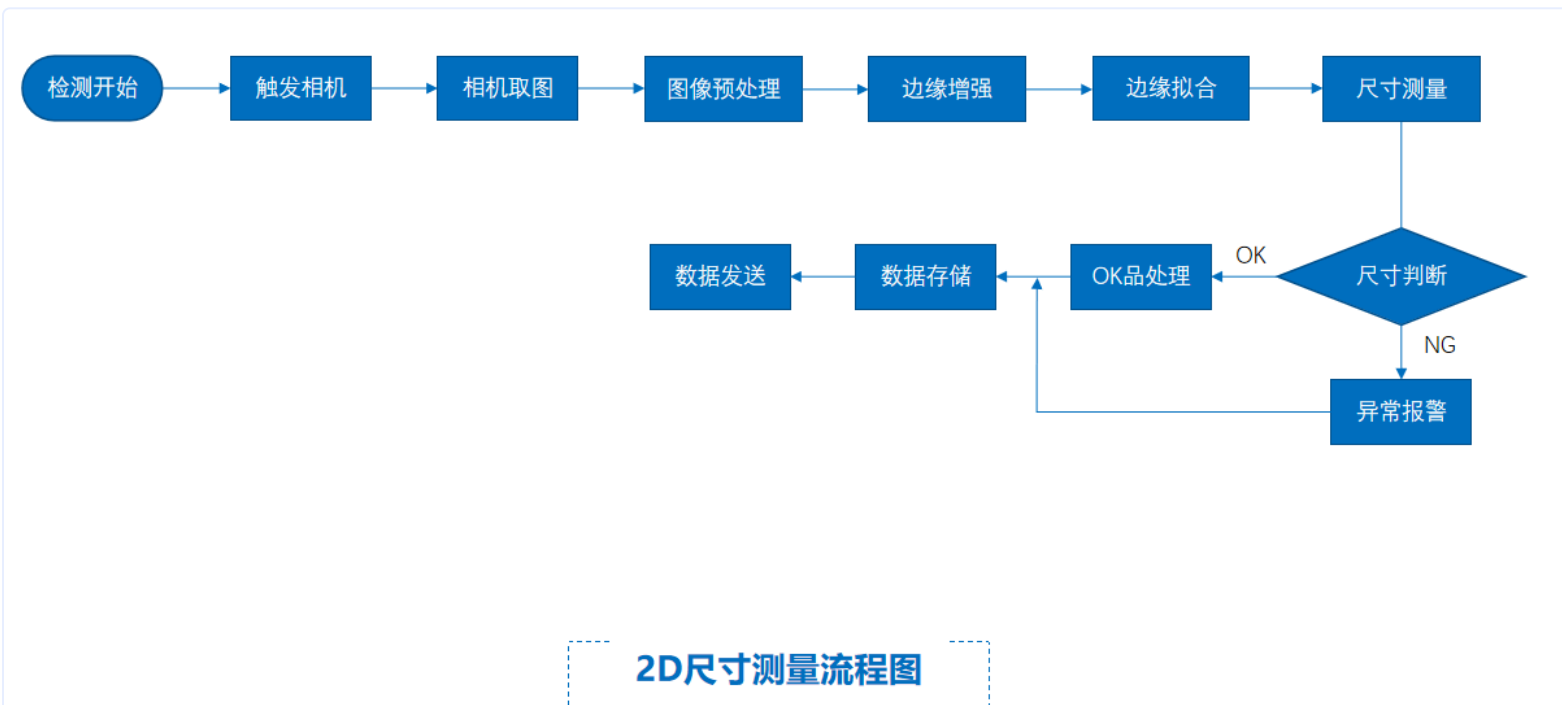
A(工作距离) = 1137mm, B(视野宽度) = 960mm, C(视野长度) = 1600mm

核心参数表

型号	MV-CH240-10TM
相机类型	面阵相机
相机接口类型	10GigE
相机像素	5328 × 4000
镜头型号	MVL-KF1624M-25MP
光源型号	OPT-LI53620

3 工作流程

检测流程图



2D尺寸测量流程图

03 评估结果&注意事项



现场环境

风险点

黑色橡胶工件反光可能导致图像质量下降

解决方案

采用高亮度条形光源并调整角度避免反光



相机安装

风险点

相机安装位置偏差影响测量精度

解决方案

使用精密调整支架确保安装精度



物料一致性

风险点

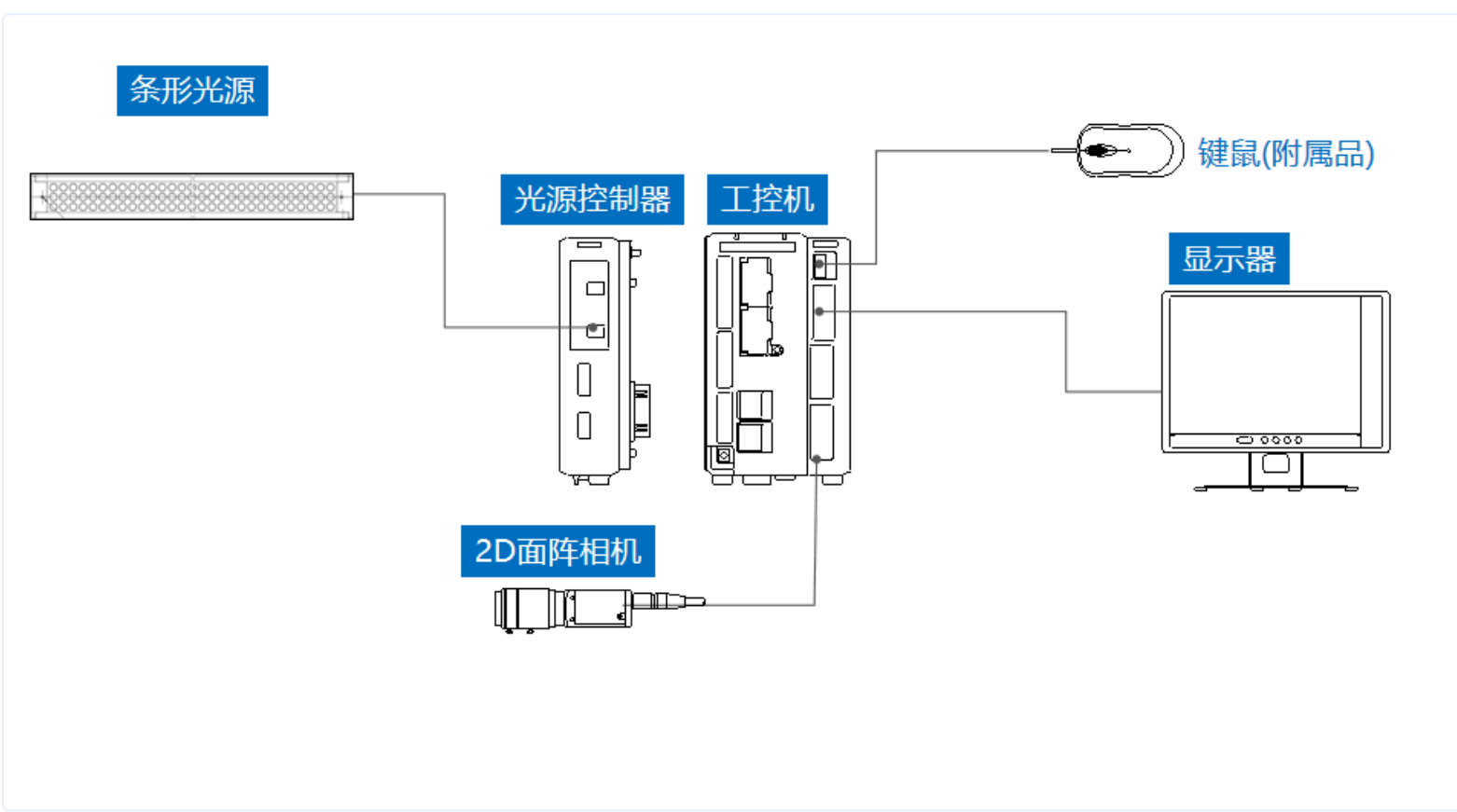
工件颜色变化导致图像采集不稳定

解决方案

采用宽光谱光源保证不同颜色工件成像效果

04 配置清单

1 系统构成



系统硬件配置示意图

2 详细配置清单

序号	名称	型号	单位	数量	厂家
1	面阵相机	MV-CH240-10TM	台	1	HIKVISION
2	镜头	MVL-KF1624M-25MP	个	1	HIKVISION
3	光源	OPT-LI53620	个	1	OPT
4	显示器	-	台	1	-
5	工控机	-	台	1	-

05 售后服务

服务承诺

- 提供7×24小时技术支持服务
- 3年内免费质保（非人为损坏）
- 定期远程系统健康检查

联系方式

- 服务热线: 0535-2162897
- 电子邮箱: image@ytzrtx.com
- 官方网站: www.ytzrtx.com
- 公司地址: 山东省烟台市经济技术开发区泰山路86号内1号