

目录

- 项目描述
- 项目验证
- 评估结果&注意事项
- 配置清单
- 售后服务

01 项目描述

1 方案信息

检测要求: 定位检测
产品种类:1
检测精度: 0.3mm
检测节拍: 60pcs/min
检测时工件运动速度(m/s):0.5
产品大小:500.0 * 400.0mm

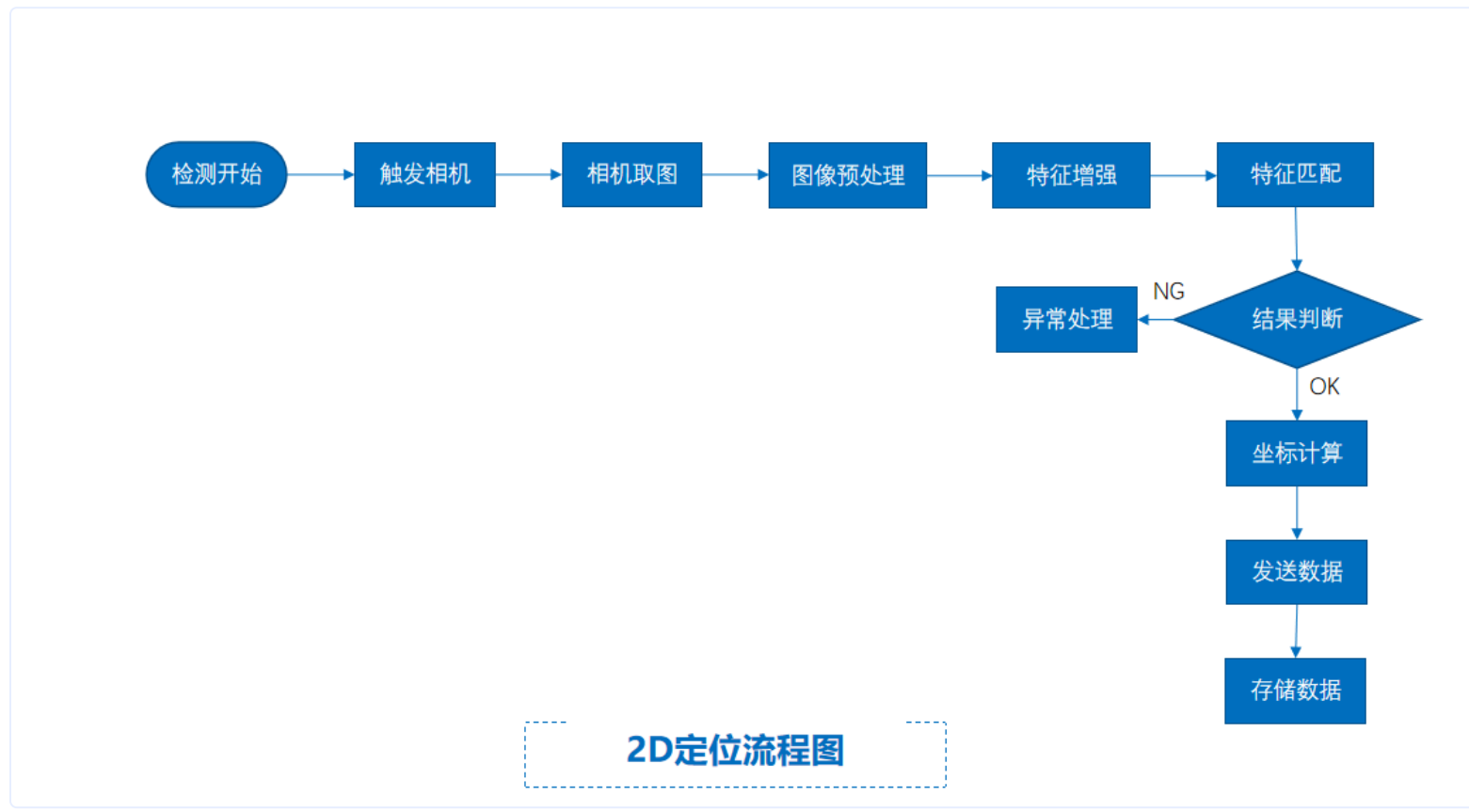
02 项目验证

1 方案布局图



系统布局示意图

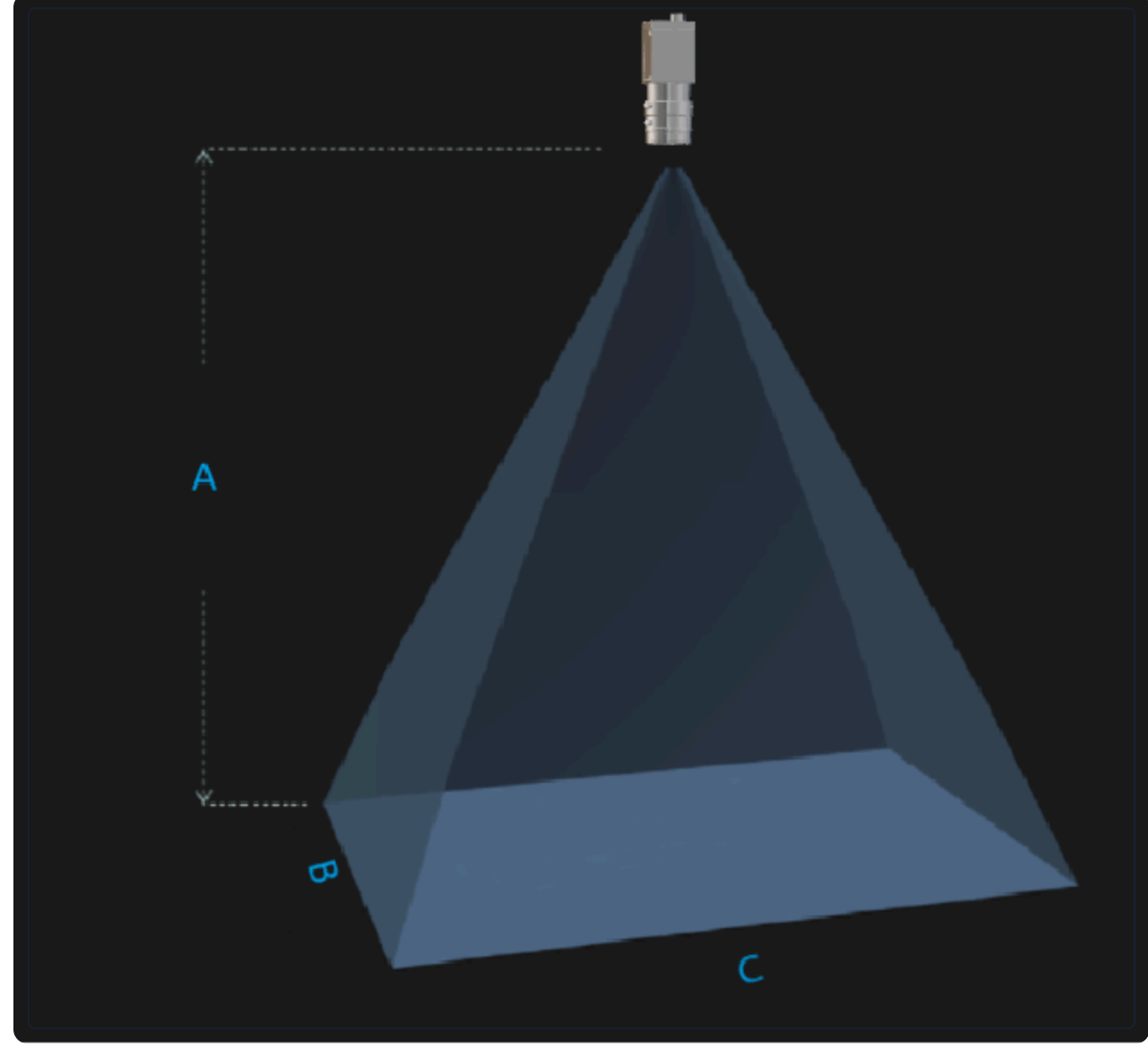
2 检测流程图



检测流程图

3 相机选型与参数

相机工作距离示意图

工作距离与视场关系示意图
A(工作距离) = 1460mm, X(视野宽度) = 500mm, Y(视野长度) = 400mm

核心参数表

参数项	参数值
型号	OPT-CC1200-LM-16
相机类型	面阵相机
相机接口类型	CameraLink
相机像素	3840 * 3000
镜头型号	WWT121-01-352
镜头品牌	COOLENS
镜头焦距	34.34mm
镜头接口	C

03 评估结果&注意事项

现场环境

风险点
环境光线变化可能影响检测精度
解决方案
使用高稳定性面光源并增加遮光罩

相机安装

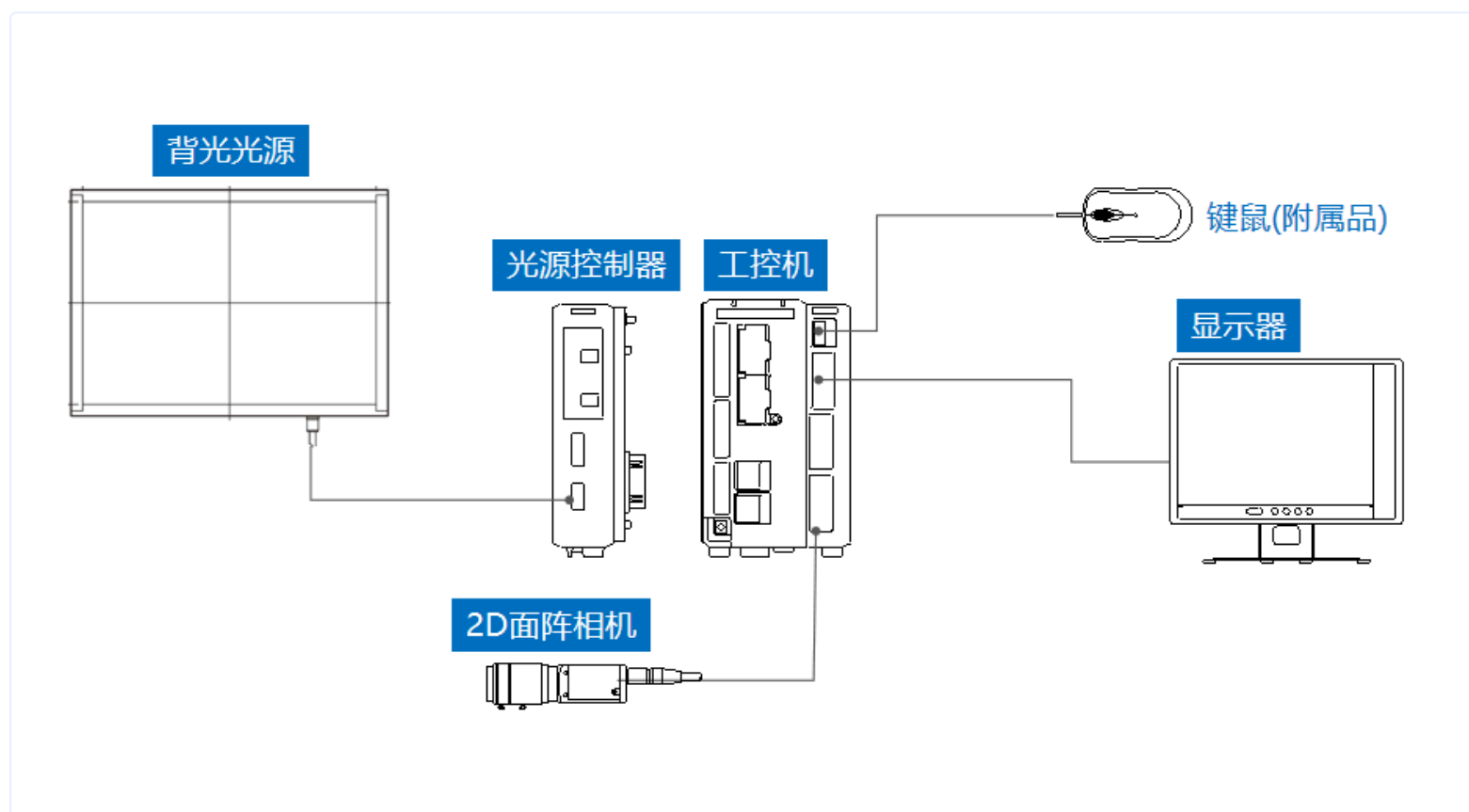
风险点
相机安装角度偏差导致视野偏移
解决方案
使用精密调节支架并进行多点校准

物料一致性

风险点
来料尺寸公差超出设计范围
解决方案
增加检测工序并设置尺寸容差范围

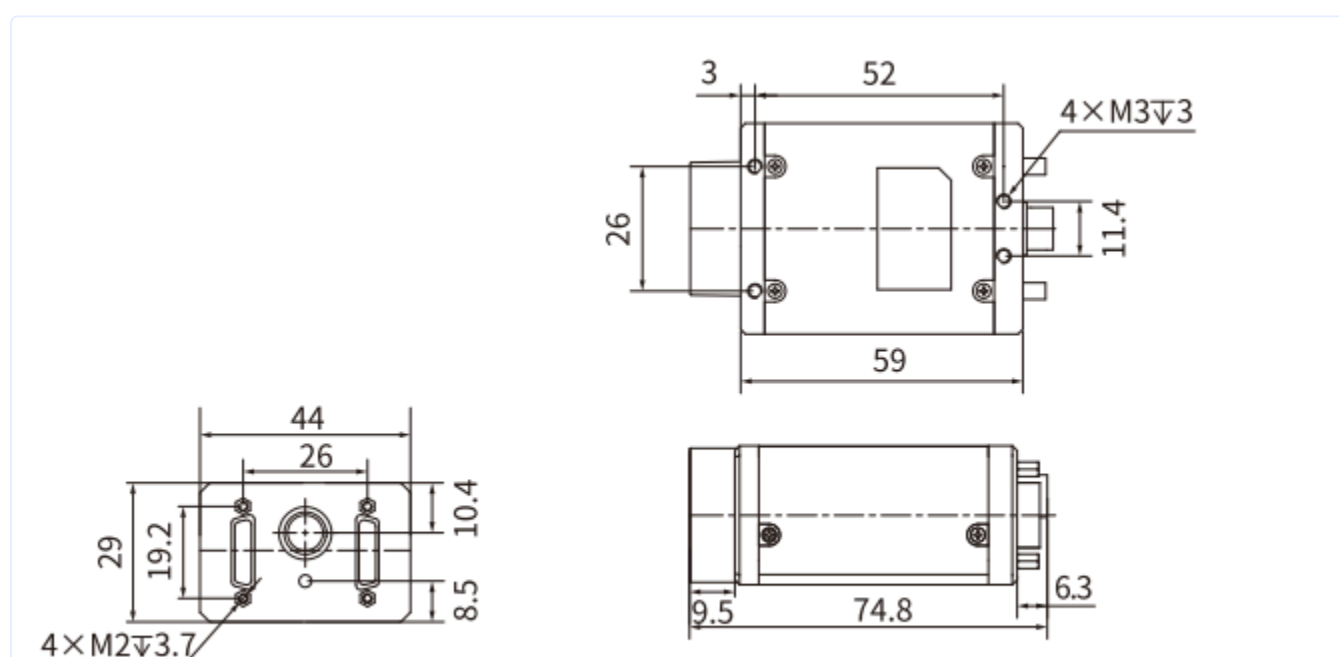
04 配置清单

1 系统构成

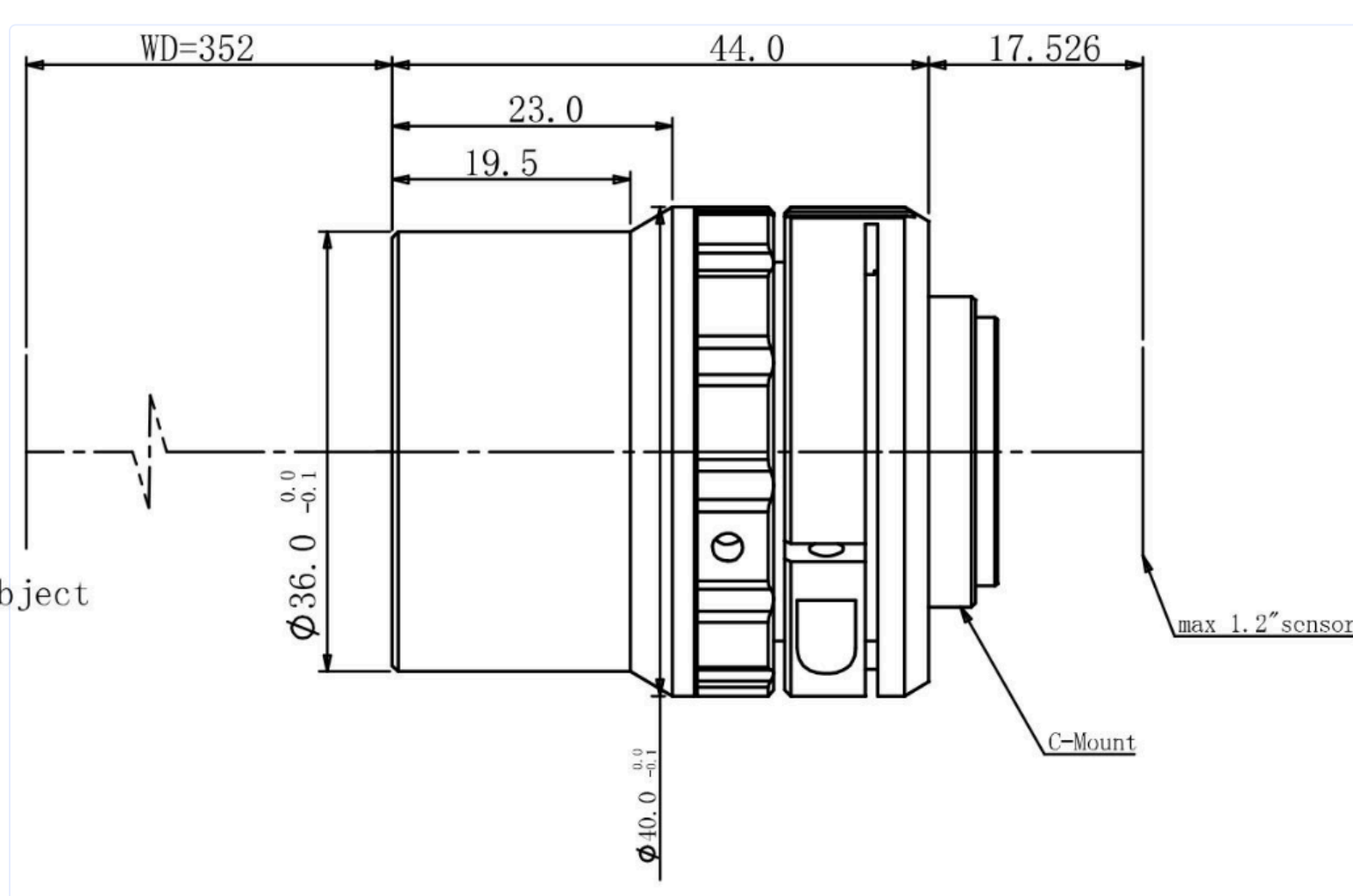


系统硬件配置示意图

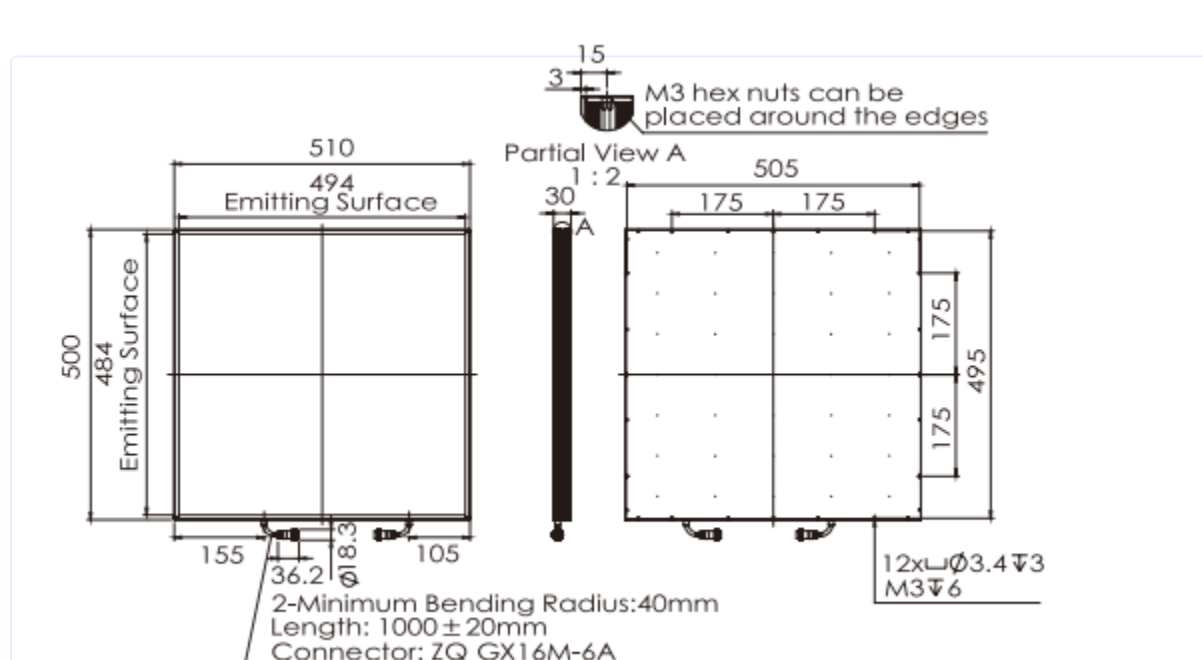
相机个数 = 1, 镜头个数 = 1, 光源个数 = 1



相机尺寸图



镜头尺寸图



光源尺寸图

2 详细配置清单

序号	名称	型号	单位	数量	厂家
1	面阵相机	OPT-CC1200-LM-16	台	1	OPT
2	镜头	WWT121-01-352	个	1	COOLENS
3	光源	OPT-FLA510500	个	1	OPT
4	显示器	-	台	1	-
5	工控机	-	台	1	-

05 售后服务

服务承诺

- 提供7×24小时技术支持服务
- 30分钟内响应技术咨询
- 提供免费软件升级服务

联系方式

- 服务热线
0535-2162897
- 电子邮箱
image@ytzrtx.com
- 官方网站
www.ytzrtx.com
- 公司地址
山东省烟台市经济技术开发区泰山路86号内1号