

视觉AI方案

2025-09-30
版本: V1.0

目录

- [项目描述](#)
- [项目验证](#)
- [评估结果&注意事项](#)
- [配置清单](#)
- [售后服务](#)

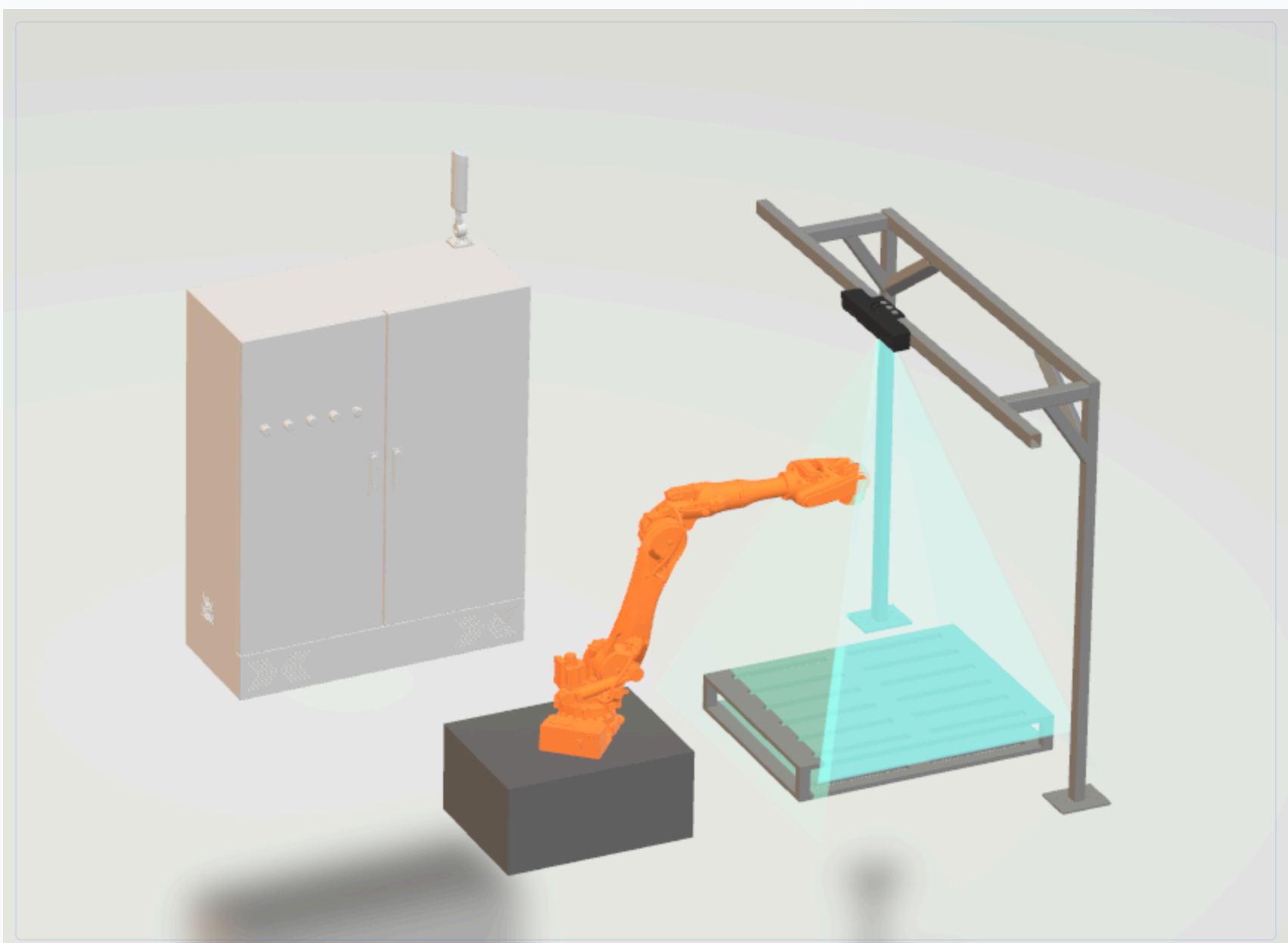
01 项目描述

1方案信息

- 检测要求: 螺纹扭曲检测 (含高度方向变化)
- 产品种类:1
- 检测精度: 1mm
- 检测节拍: 50pcs/min
- 检测时工件运动速度(m/s):0.75
- 产品大小:10.0 * 10.0 * 60.0mm

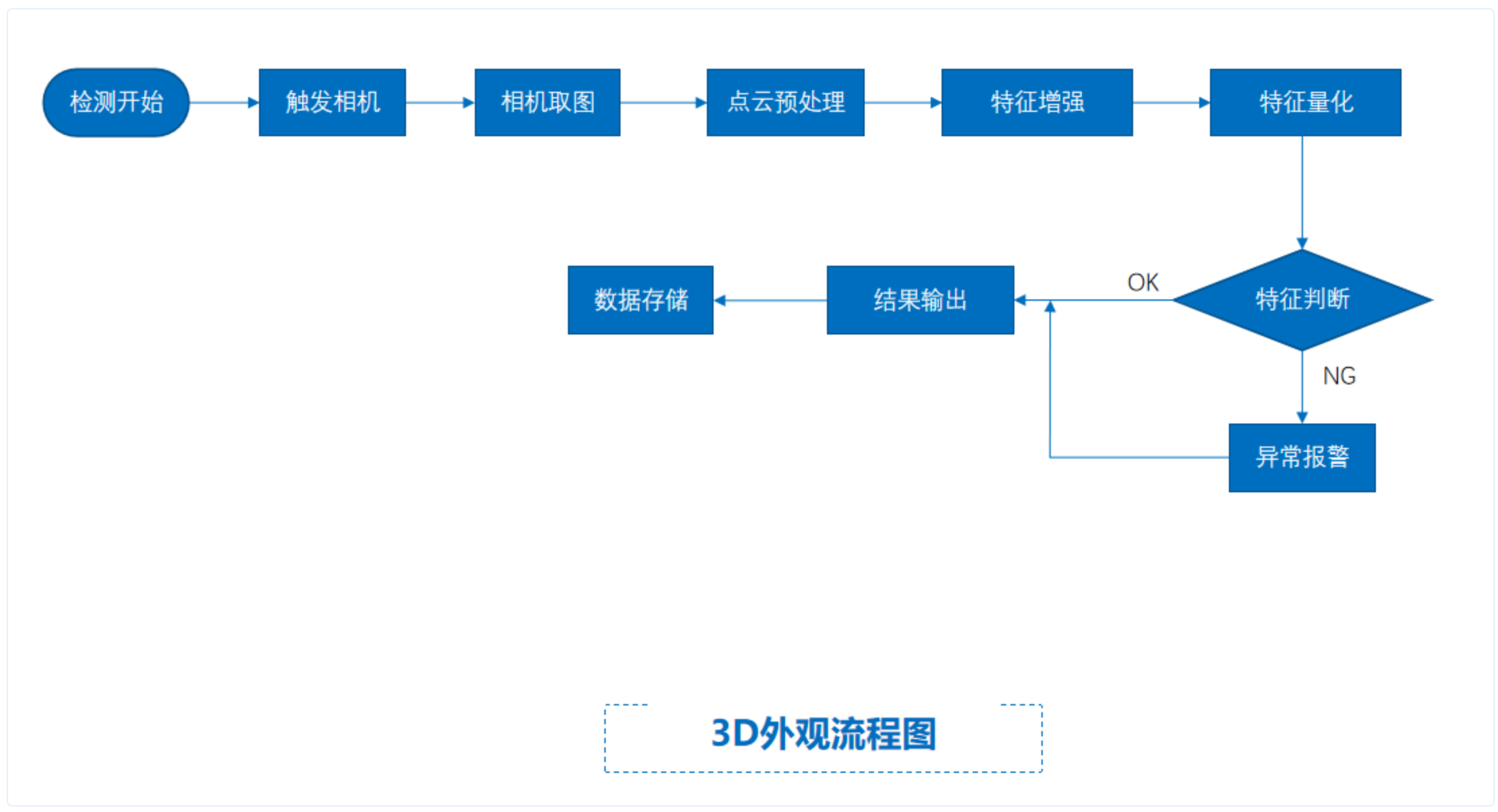
02 项目验证

1方案布局图



系统布局示意图

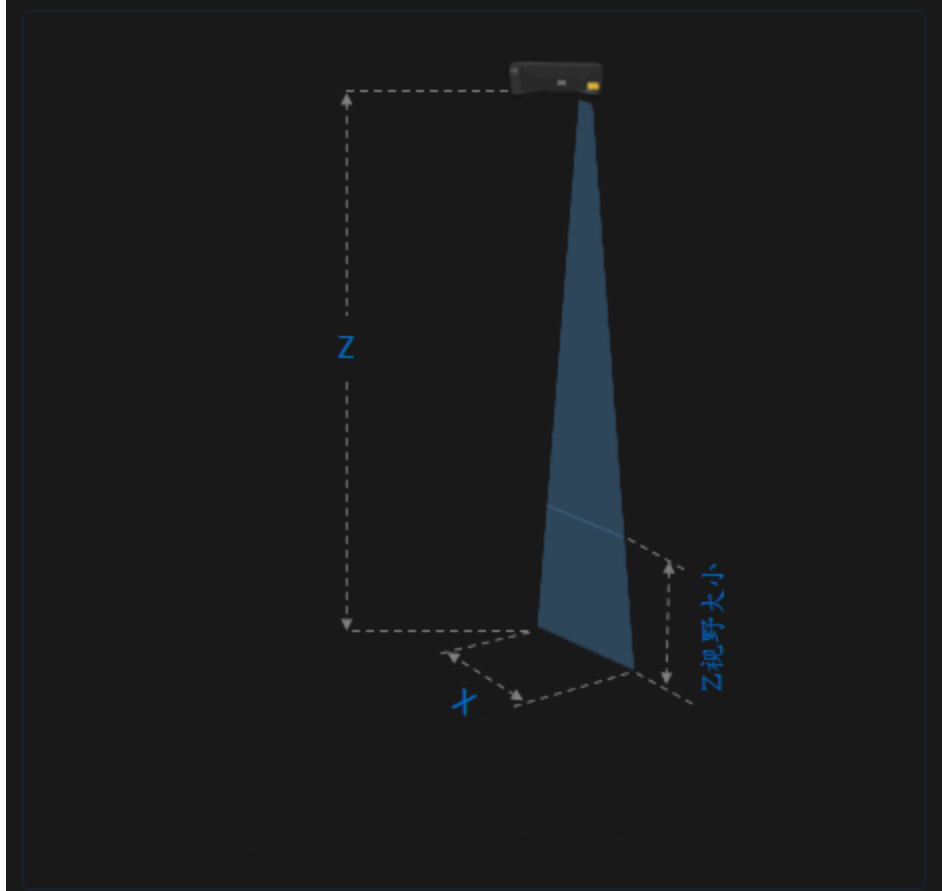
2 检测流程图



检测流程图

3 相机选型与参数

相机工作距离示意图



工作距离与视场关系示意图

Z(工作距离) = 127mm, X(视野宽度) = 73mm, Z视野大小 = 74mm

核心参数表

参数项	参数值
型号	DL5090B
相机类型	3D线扫相机
X方向视野宽度	73mm
Z轴重复精度	0.6μm
采集时间	0.02s
行频	1-20kHz

03 评估结果&注意事项

现场环境

- 风险点
- 工件表面反光可能导致检测误差
- 解决方案
- 采用漫射光源并调整光源角度

相机安装

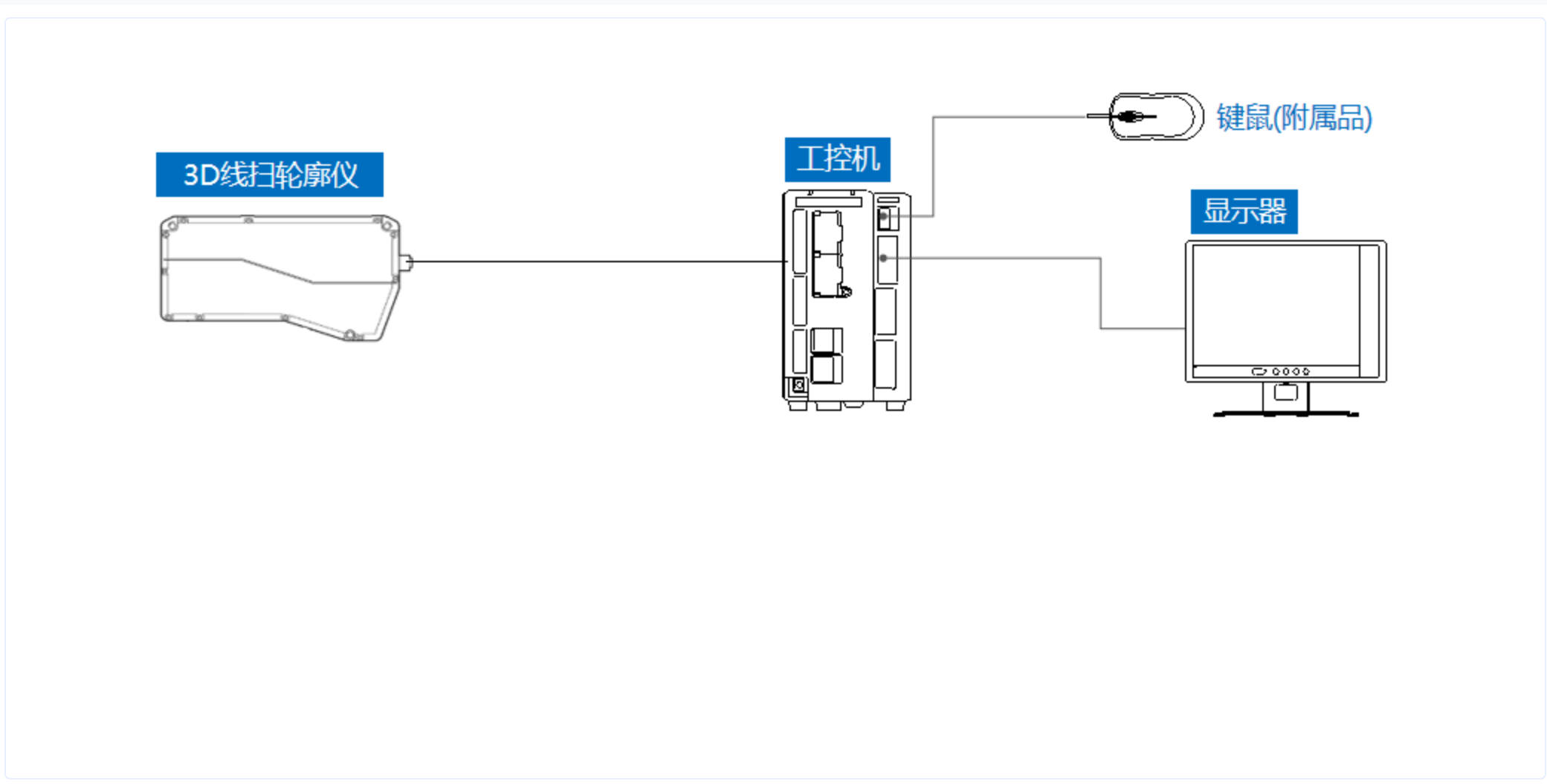
- 风险点
- 环境振动影响检测精度
- 解决方案
- 安装减震装置并固定相机支架

物料一致性

- 风险点
- 来料尺寸偏差导致检测失败
- 解决方案
- 增加预检测环节并设置容差范围

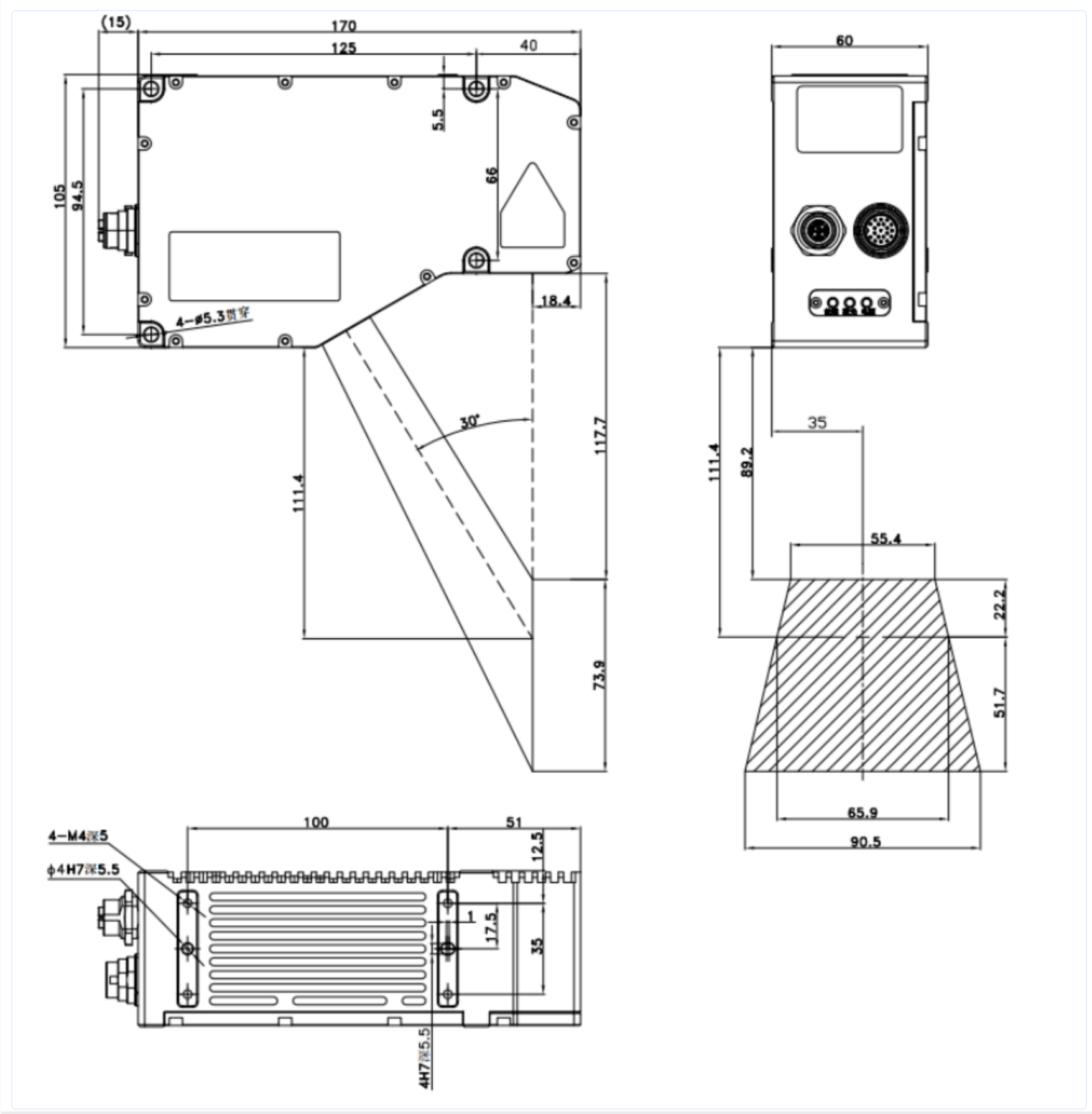
04 配置清单

1系统构成



系统硬件配置示意图

相机个数 = 1



2 详细配置清单

序号	名称	型号	单位	数量	厂家
1	3D线扫相机	DL5090B	台	1	DAHUA
2	显示器	-	台	1	-
3	工控机	-	台	1	-

05 售后服务

服务承诺

- 提供7×24小时技术支持服务
- 30分钟内响应紧急故障
- 免费提供软件升级服务

联系方式

- 服务热线
0535-2162897
- 电子邮箱
image@ytzrtx.com
- 官方网站
www.ytzrtx.com
- 公司地址
山东省烟台市经济技术开发区泰山路86号内1号