

目录

- 项目描述
- 项目验证
- 评估结果&注意事项
- 配置清单
- 售后服务

01 项目描述

1 方案信息

检测要求: 2D定位

产品种类:1

检测精度: 0.1mm

检测节拍: 10 pcs/min

检测时工件运动速度(m/s):0

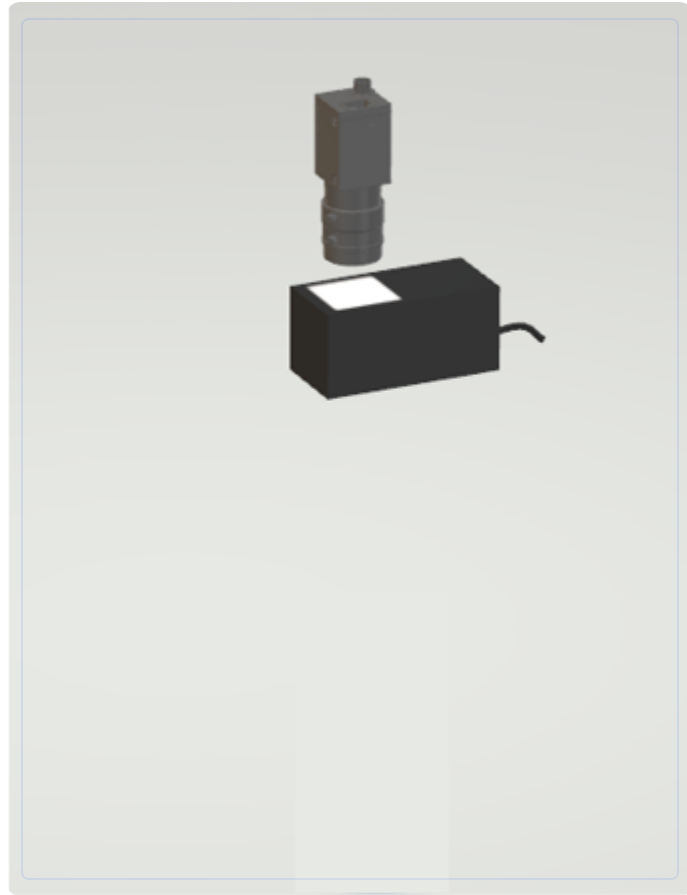
产品大小:500.0 * 500.0 mm

2 应用场景

金属材质工件在托盘上的2D定位检测，适用于自动化产线中的精确定位需求。

02 项目验证

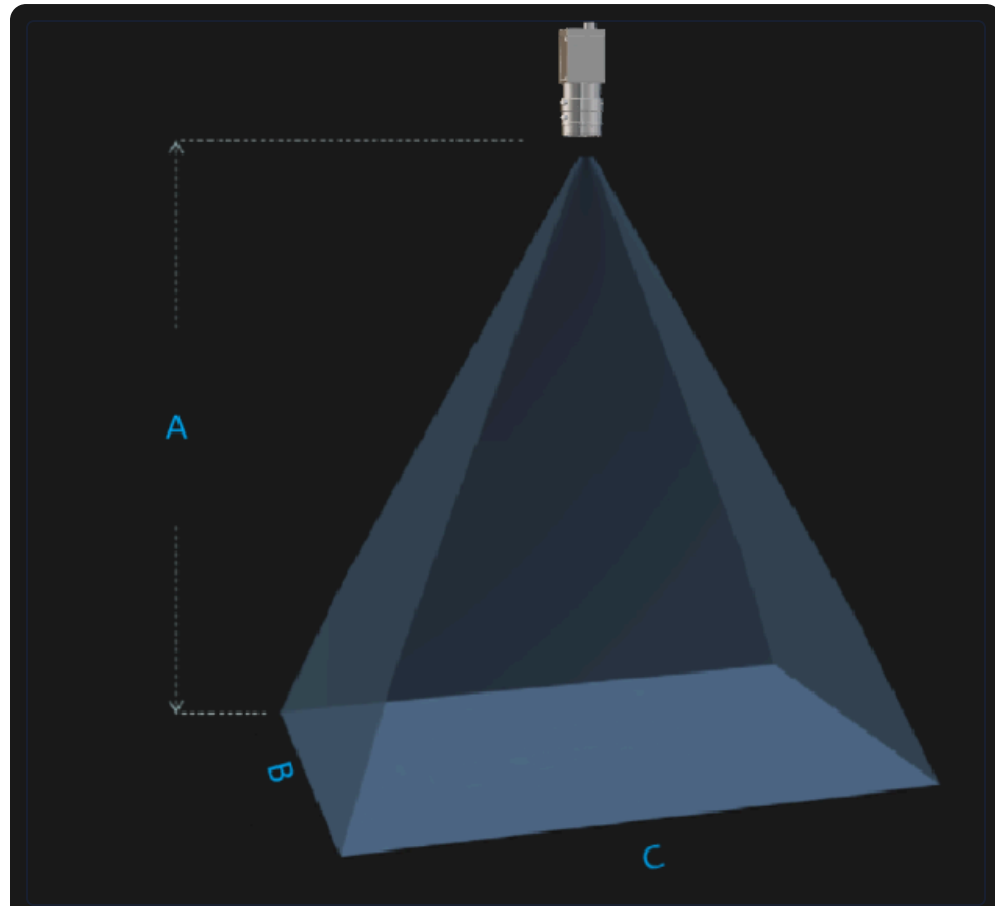
1 方案布局图



系统布局示意图

2 相机选型与参数

相机工作距离示意图



工作距离与视场关系示意图

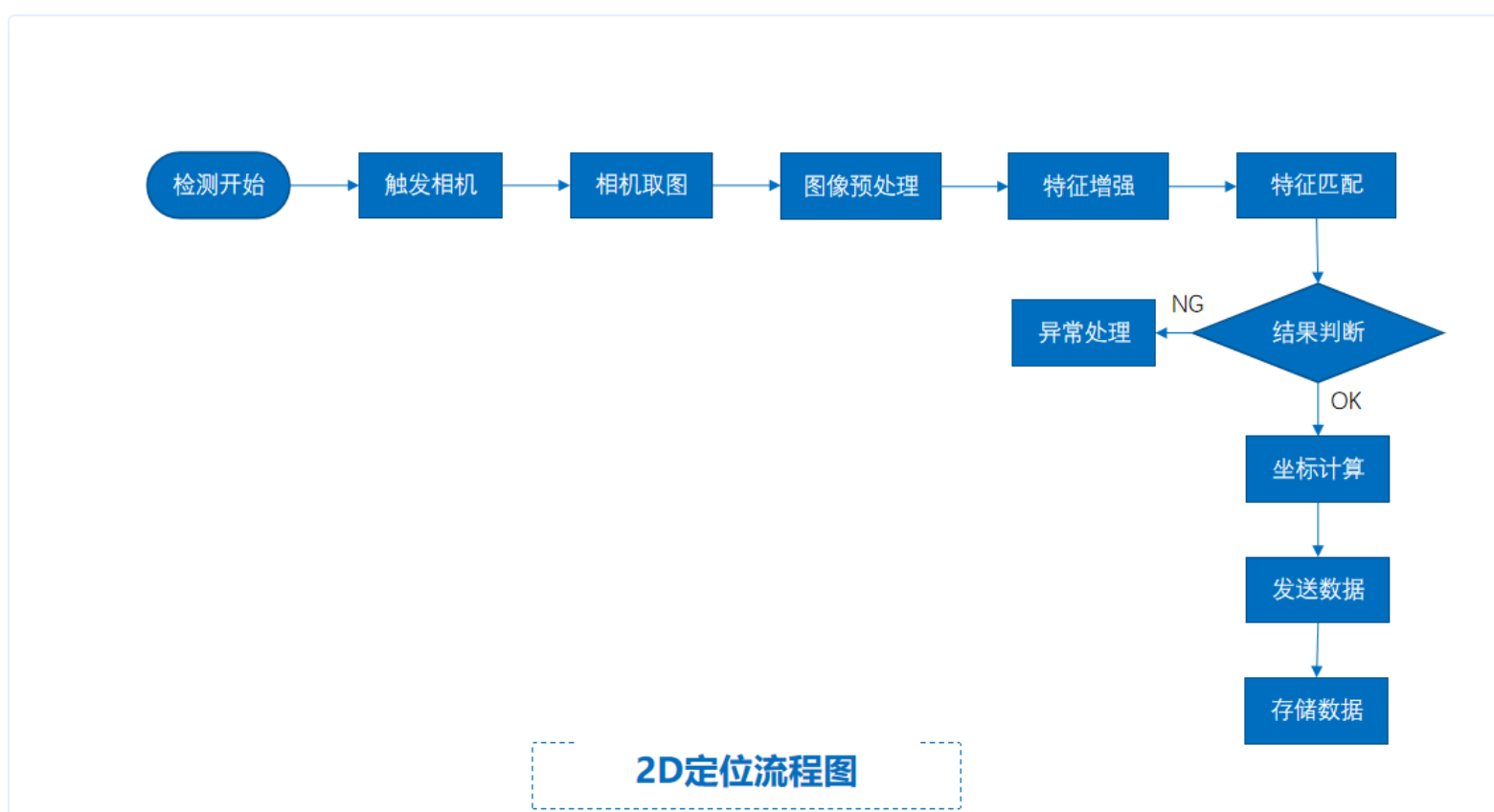
A(工作距离) = 546mm, B(视野宽度) = 500mm, C(视野长度) = 500mm

核心参数表

型号	A780AMU000
相机类型	面阵相机
相机接口类型	USB3.0
相机像素	2840 * 2840
镜头型号	MVL-KF1628M-12MP
光源型号	OPT-ICO150

3 工作流程

检测流程图



2D定位流程图

03 评估结果&注意事项



现场环境

风险点

多色工件可能导致反光差异影响定位精度

解决方案

采用同轴光源消除反光干扰，增加图像预处理算法



相机安装

风险点

多相机安装角度偏差导致视场重叠异常

解决方案

使用激光校准工具确保安装角度一致性



物料一致性

风险点

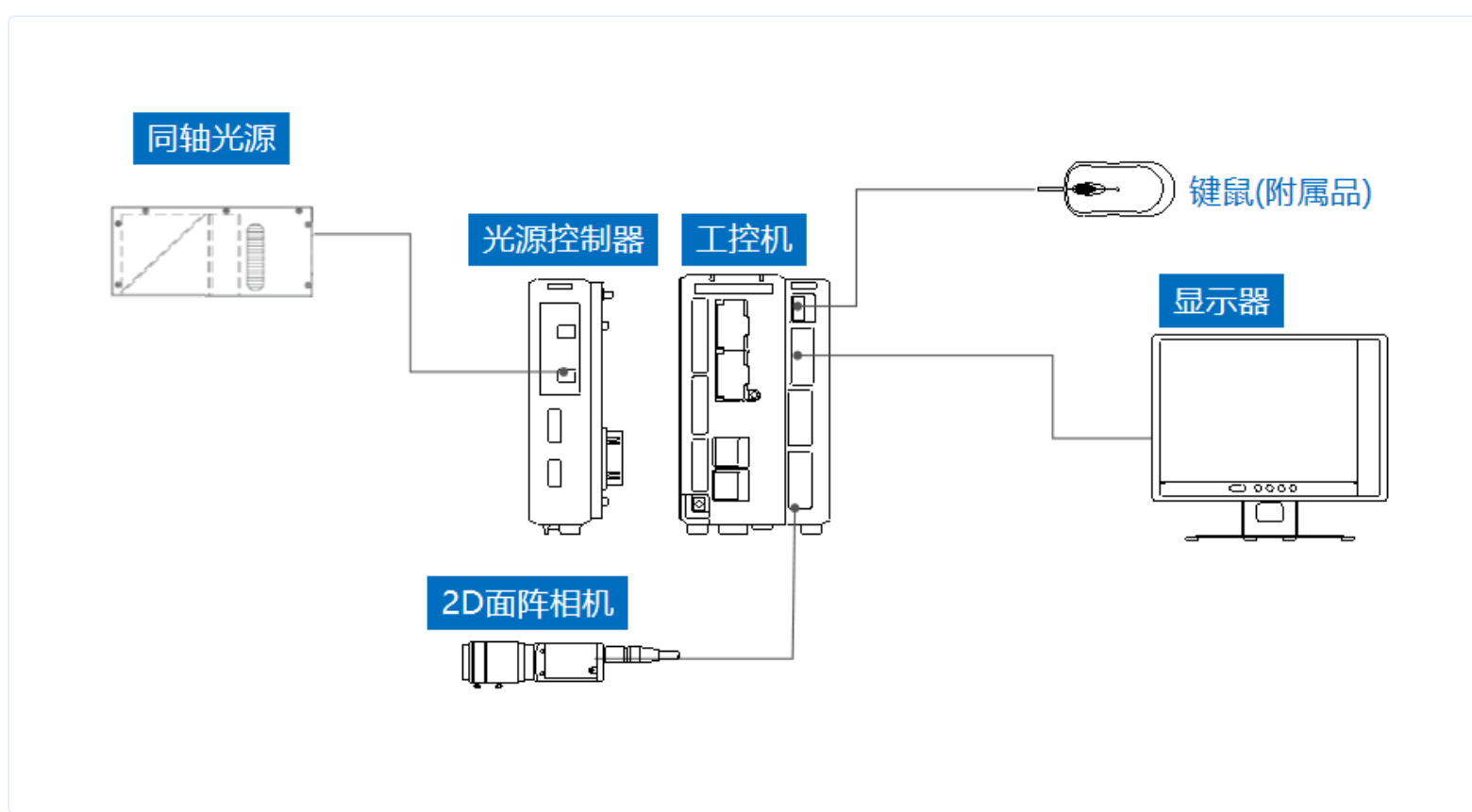
托盘来料存在轻微形变影响定位基准

解决方案

增加基准点校正模块，动态补偿形变误差

04 配置清单

1 系统构成



系统硬件配置示意图

相机个数 = 4, 镜头个数 = 4, 光源个数 = 4

2 详细配置清单

序号	名称	型号	单位	数量	厂家
1	面阵相机	A780AMU000	台	4	DAHUA
2	镜头	MVL-KF1628M-12MP	个	4	HIKVISION
3	光源	OPT-ICO150	个	4	OPT
4	显示器	-	台	1	-
5	工控机	-	台	1	-

05 售后服务

服务承诺

- 提供7×24小时技术咨询服务
- 30分钟内响应紧急故障
- 免费提供软件升级服务

联系方式

- 服务热线
0535-2162897
- 电子邮箱
image@ytzrtx.com
- 官方网站
www.ytzrtx.com
- 公司地址
山东省烟台市经济技术开发区泰山路86号内1号