

目录

- 项目描述
- 项目验证
- 评估结果&注意事项
- 配置清单
- 售后服务

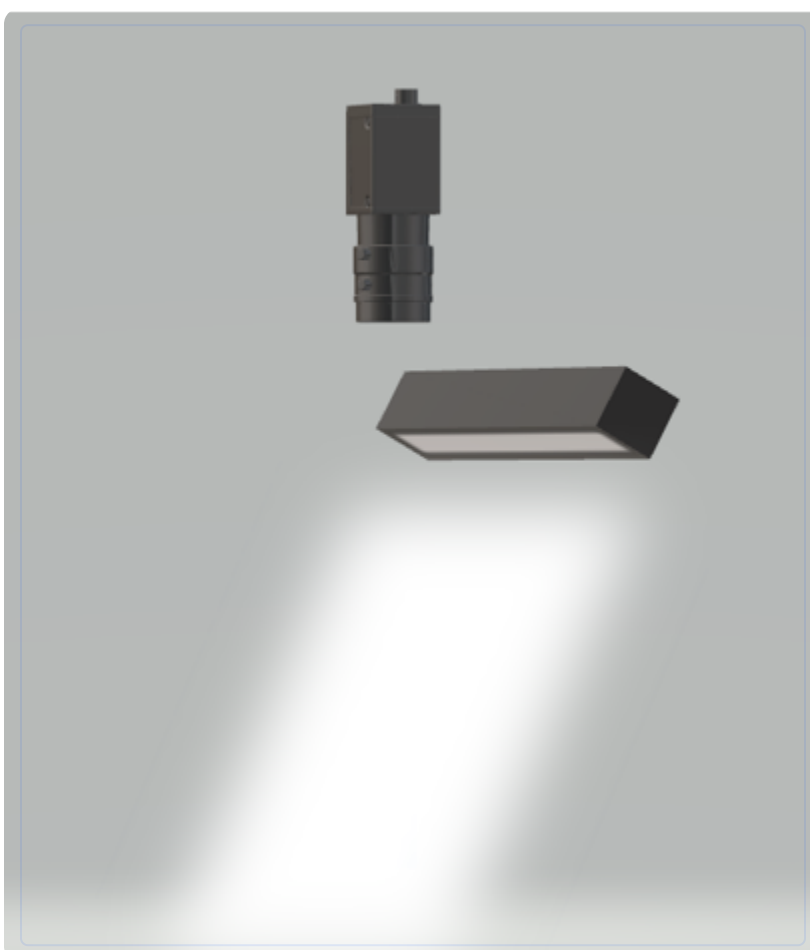
01 项目描述

1 方案信息

- 检测要求: 去除边缘部分薄膜后检测有无薄膜残留
- 产品种类:1
- 检测精度: 1mm
- 检测节拍: 3pcs/min
- 检测时工件运动速度(m/s):0
- 产品大小<2400*30mm

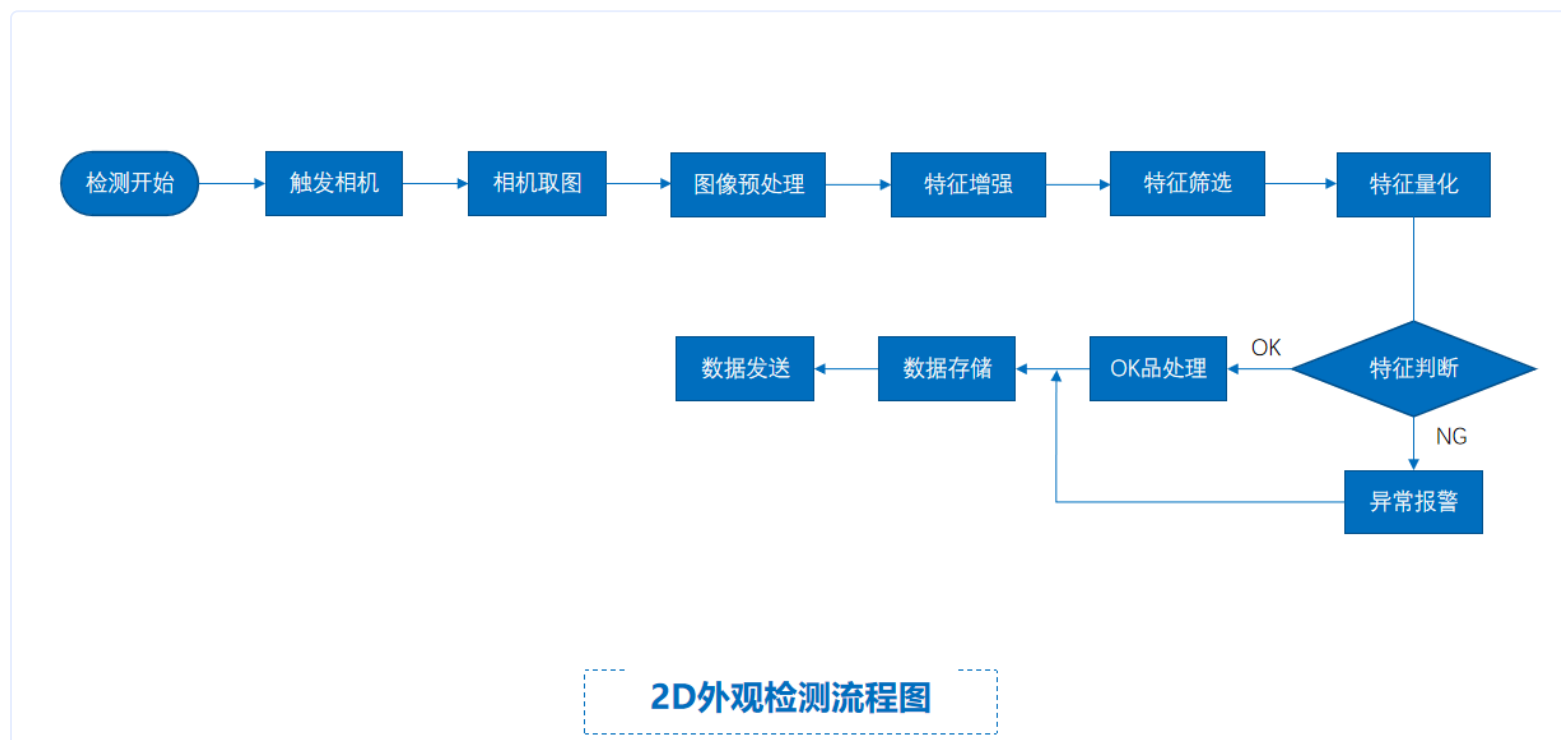
02 项目验证

1 方案布局图



系统布局示意图

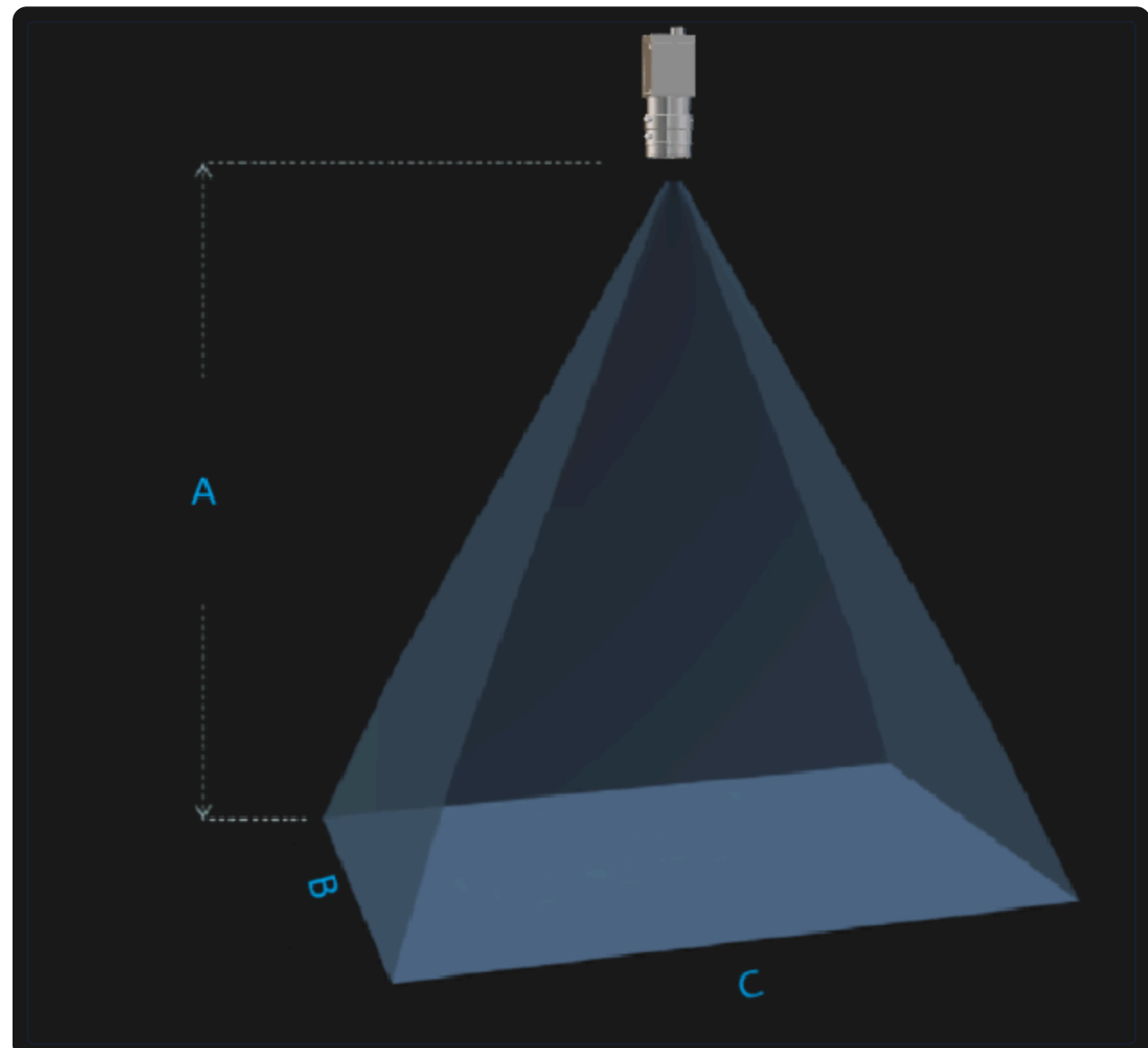
2 检测流程图



检测流程图

3 相机选型与参数

相机工作距离示意图

工作距离与现场关系示意图
A(工作距离) = 102mm, B(视野宽度) = 30mm, C(视野长度) = 2400mm

核心参数表

参数项	参数值
型号	L5047CG440
相机类型	线扫相机
相机接口类型	GigE
相机像素	4096 * 3
镜头型号	MVL-AF5028M-M42A
光源型号	OPT-LSNLC104

03 评估结果&注意事项



现场环境

⚠ 风险点

光照不均匀可能导致检测误判

✅ 解决方案

使用高亮度LED光源并增加漫射板



相机安装

⚠ 风险点

相机定位偏差影响检测精度

✅ 解决方案

使用精密调整支架并进行标定



物料一致性

⚠ 风险点

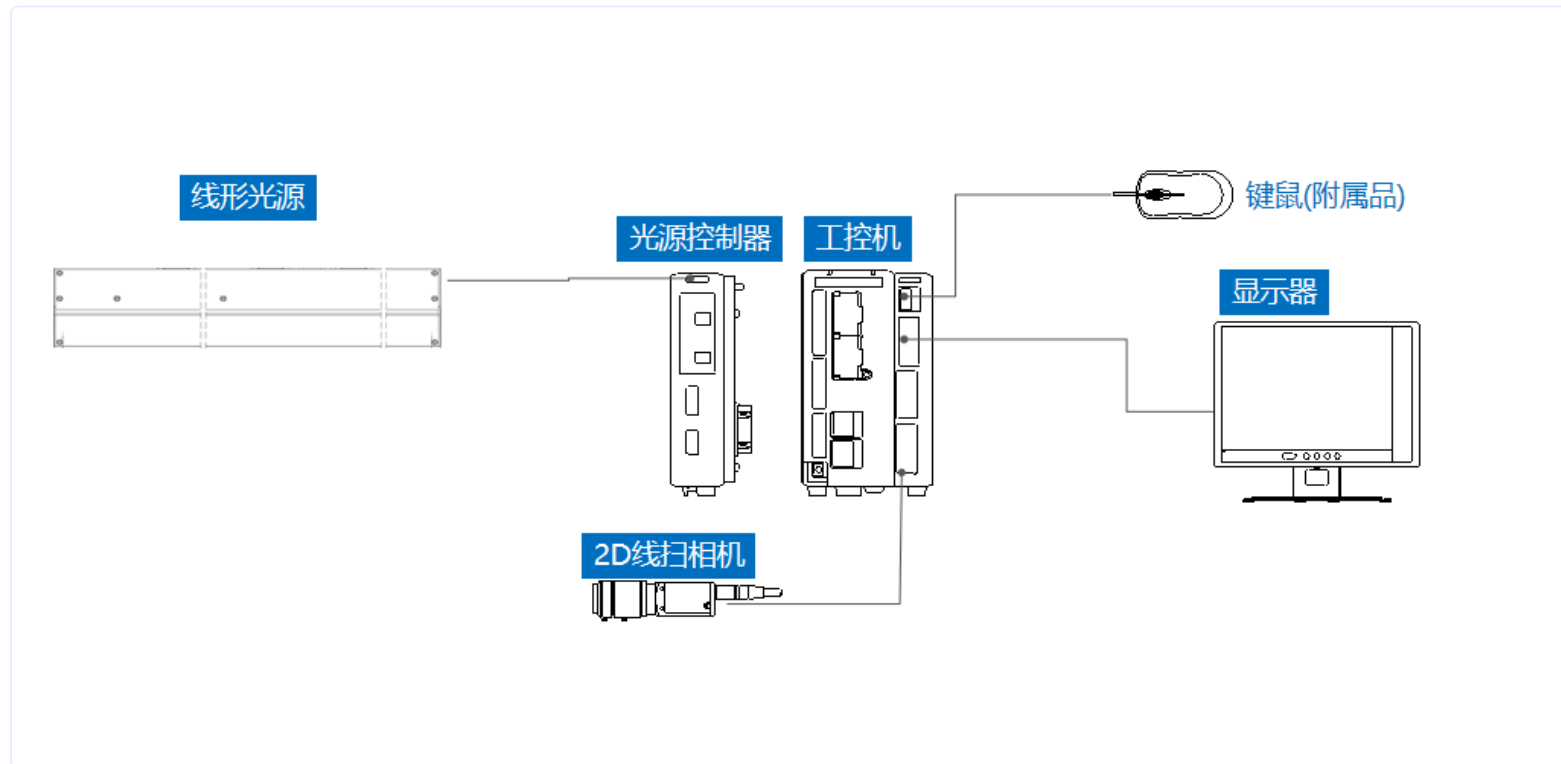
薄膜颜色反差不导致检测困难

✅ 解决方案

优化图像处理算法增强对比度

04 配置清单

1 系统构成



相机尺寸图

镜头尺寸图

光源尺寸图

2 详细配置清单

序号	名称	型号	单位	数量	厂家
1	线扫相机	L5047CG440	台	1	DAHUA
2	镜头	MVL-AF5028M-M42A	个	1	HIKVISION
3	光源	OPT-LSNLC104	个	1	OPT
4	显示器	-	台	1	-
5	工控机	-	台	1	-

05 售后服务

服务承诺

- 提供7×24小时技术支持服务
- 30分钟内响应紧急故障
- 免费提供软件升级服务

联系方式

- 服务热线: 0535-2162897
- 电子邮箱: image@ytzrtx.com
- 官方网站: www.ytzrtx.com
- 公司地址: 山东省烟台市经济技术开发区泰山路86号内1号