

## 目录

- 项目描述
- 项目验证
- 评估结果&注意事项
- 配置清单
- 售后服务

## 01 项目描述

## 1 方案信息

- 检测要求: 瓶身标签有无检测
- 产品种类: 1种
- 检测精度: 3mm
- 检测节拍: 60pcs/min
- 拍照方式: 静止拍摄

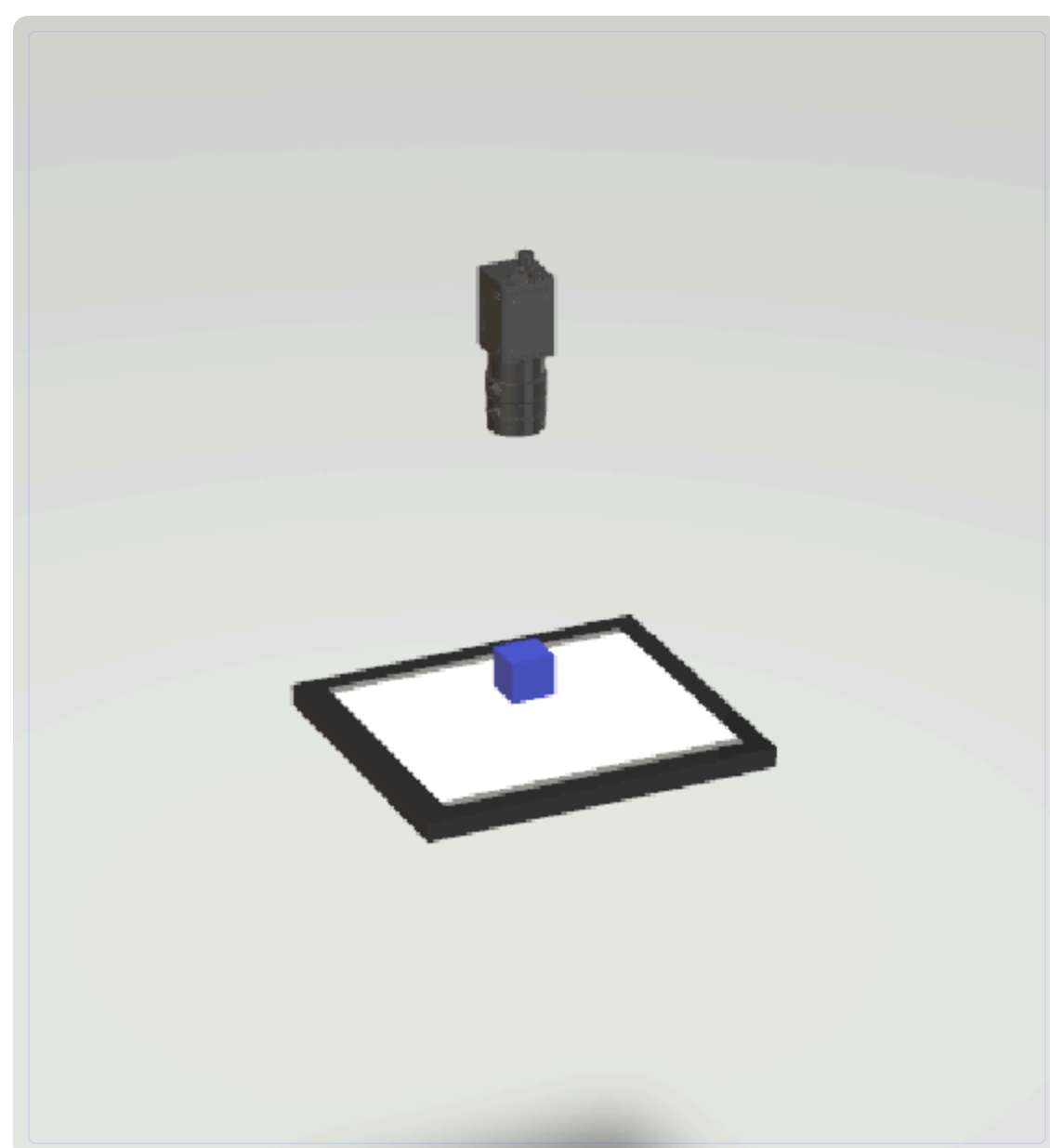
## 2 应用场景

适用于塑料瓶身透明材质的标签完整性检测，通过高分辨率面阵相机配合面形光源实现缺陷识别。

## 02 项目验证

## 1 方案布局图

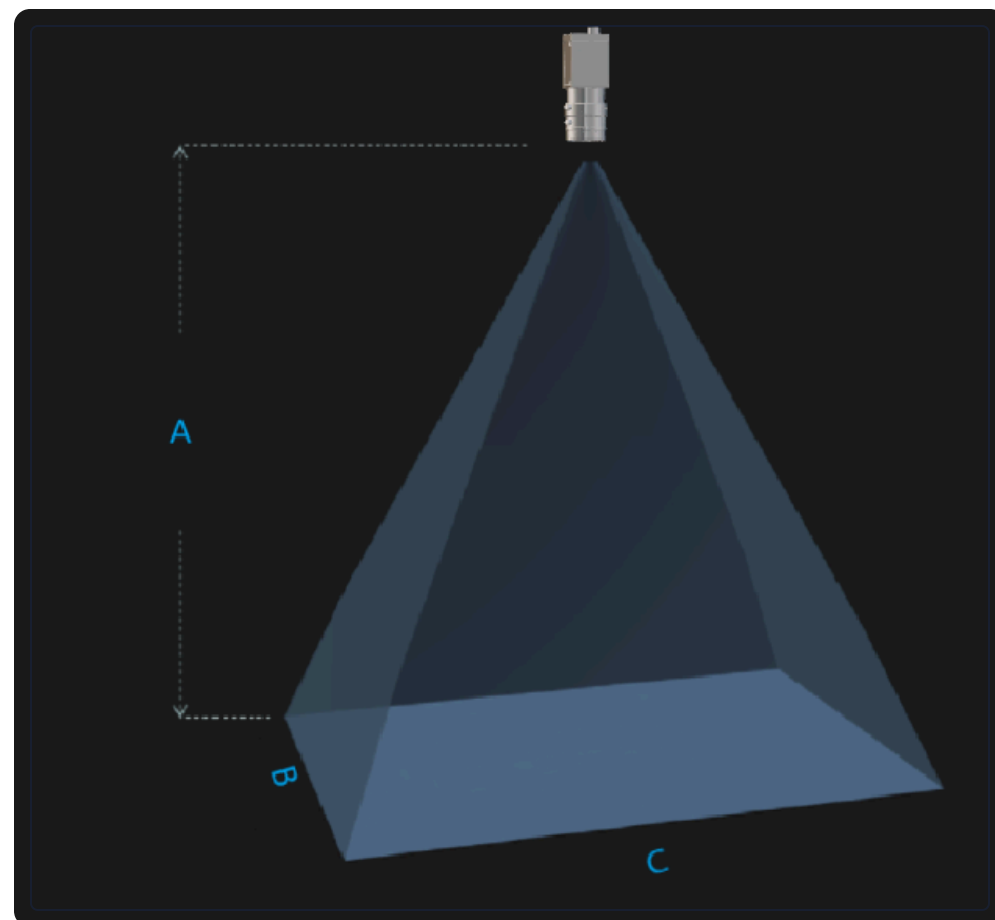
系统采用面阵相机配合面形光源进行瓶身标签检测



系统布局示意图

## 2 相机选型与参数

相机工作距离示意图



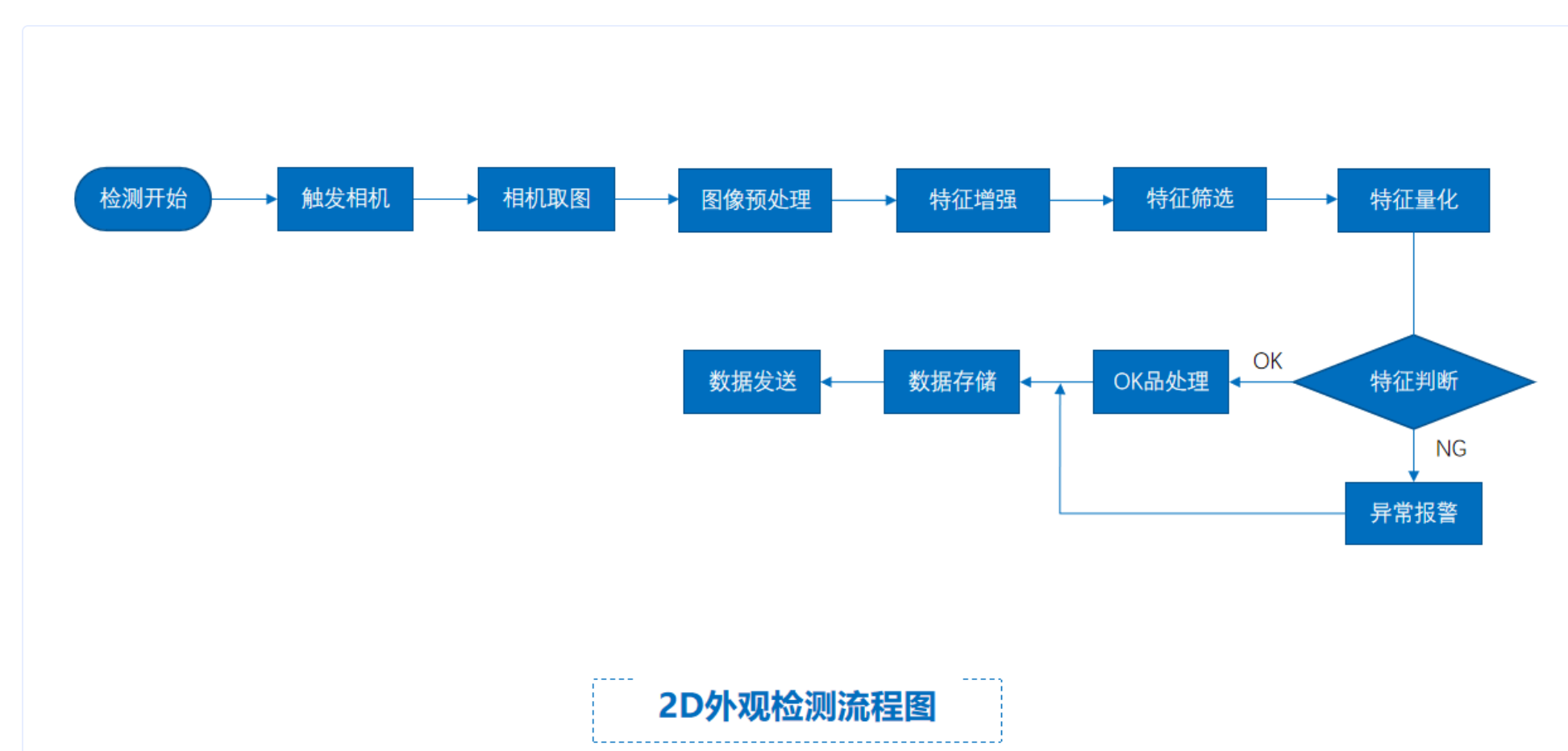
工作距离与视场关系示意图  
A(工作距离) = 329mm, B(视野宽度) = 60mm, C(视野长度) = 200mm

核心参数表

型号	OPT-CH1-C050-XGG3-03
相机类型	面阵相机
相机接口类型	10GigE
相机像素	2448 * 2048
镜头型号	MVL-KF1628M-12MP
光源型号	OPT-FLA310220

## 3 工作流程

检测流程图



2D外观检测流程图

## 03 评估结果&amp;注意事项



## 现场环境

## ⚠ 风险点

环境光线波动可能影响检测稳定性

## ✅ 解决方案

采用面形光源提供稳定照明，增加遮光罩减少环境干扰



## 相机安装

## ⚠ 风险点

工作距离误差导致视野范围不足

## ✅ 解决方案

使用激光测距仪校准工作距离，确保329mm精度



## 物料一致性

## ⚠ 风险点

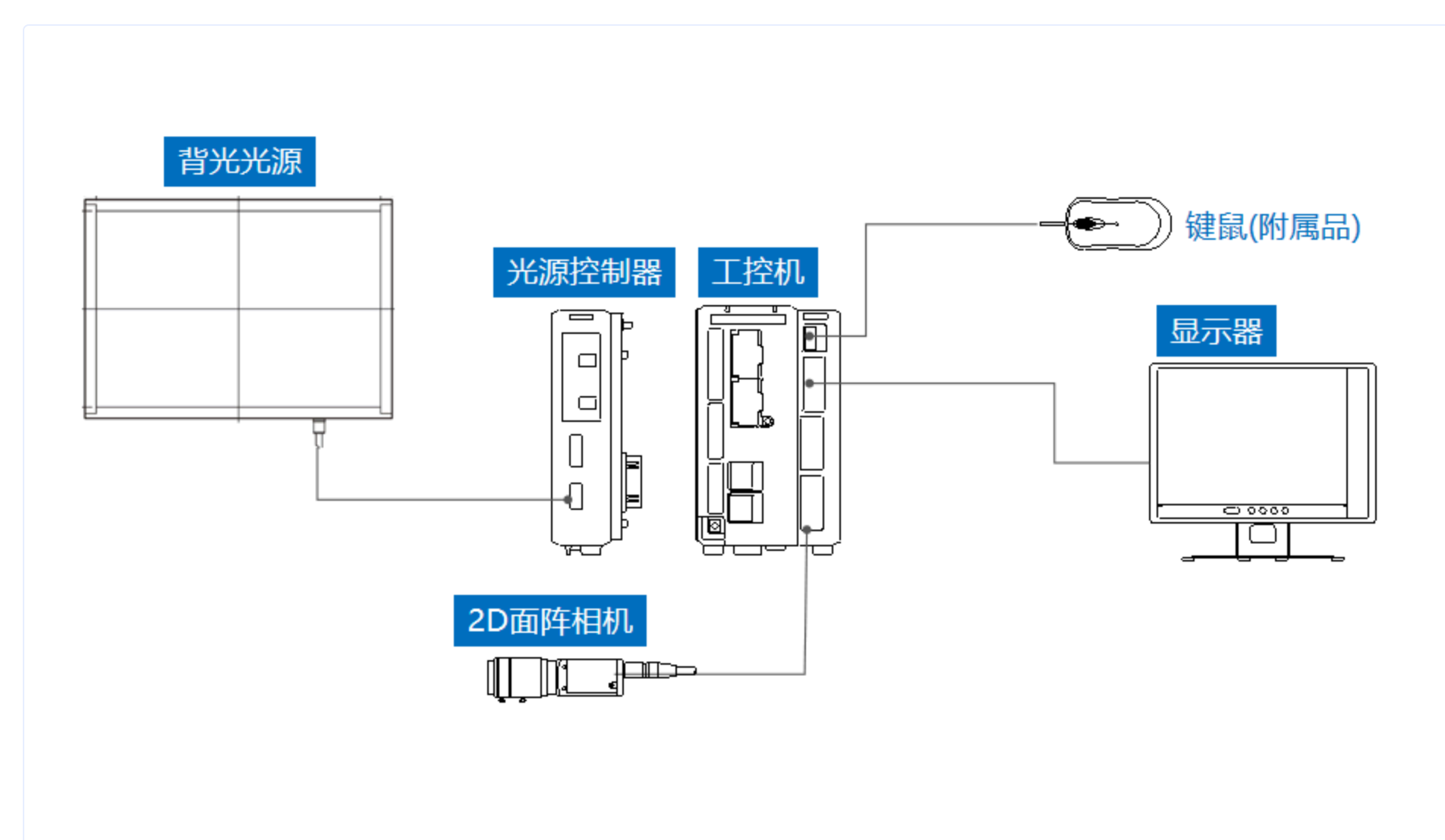
透明材质反光导致图像质量下降

## ✅ 解决方案

采用漫射面形光源降低反光影响，优化图像处理算法

## 04 配置清单

## 1 系统构成



系统硬件配置示意图

## 2 详细配置清单

序号	名称	型号	单位	数量	厂家
1	面阵相机	OPT-CH1-C050-XGG3-03	台	1	OPT
2	镜头	MVL-KF1628M-12MP	个	1	HIKVISION
3	光源	OPT-FLA310220	个	1	OPT
4	显示器	-	台	1	-
5	工控机	-	台	1	-

## 05 售后服务

## 服务承诺

- 7×24小时技术支持热线
- 48小时内响应现场问题
- 免费提供软件升级服务
- 3年质保期硬件保修

## 联系方式

- ☎ 0535-2162897
- ✉ image@ytzrtx.com
- 🌐 www.ytzrtx.com
- 📍 山东省烟台经济技术开发区泰山路86号内1号