

目录

- 项目描述
- 项目验证
- 评估结果&注意事项
- 配置清单
- 售后服务

01 项目描述

1 方案信息

检测要求: 筋宽不均,表面缺口,压坡顶牙,表面凸起,压坡多肉

产品种类:1

检测精度: 1mm

检测节拍: 10 pcs/min

检测时工件运动速度(m/s):0

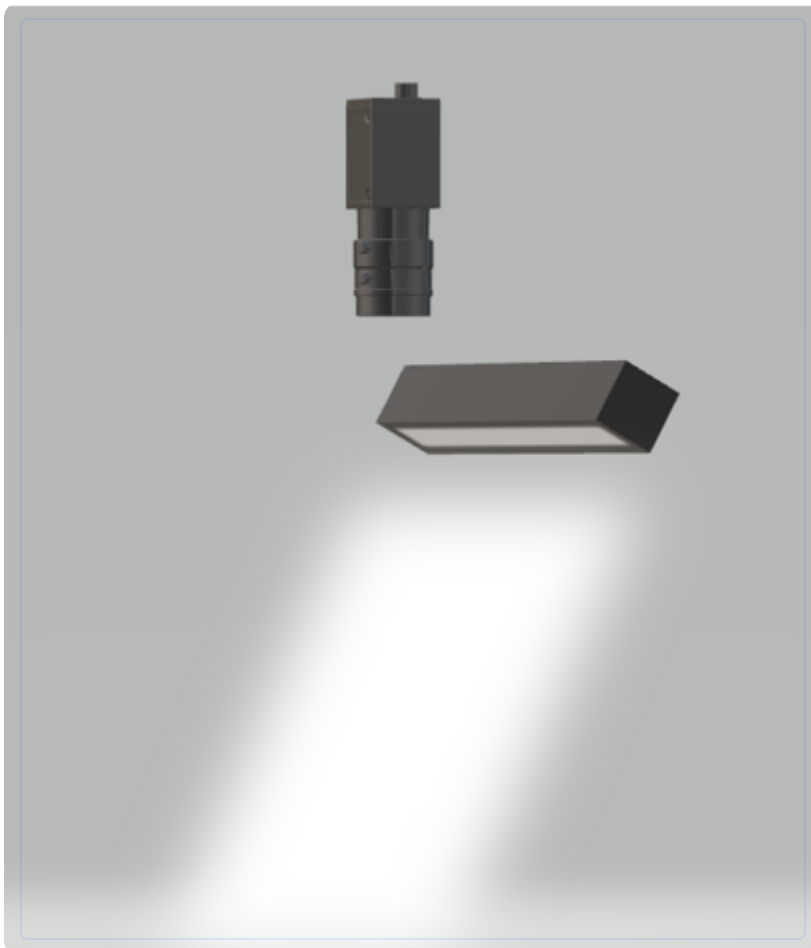
产品大小:20000*3900 mm

2 应用场景

连接器外观缺陷检测，适用于塑料材质白色工件的在线检测场景。

02 项目验证

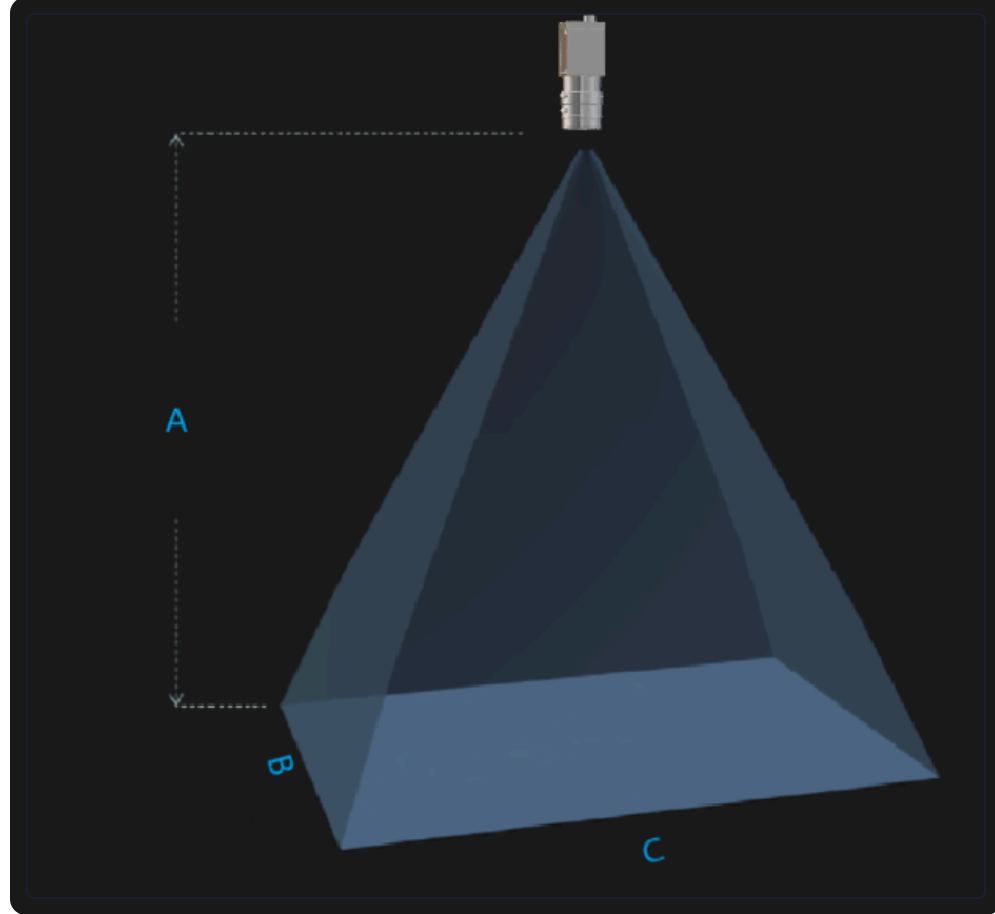
1 方案布局图



系统布局示意图

2 相机选型与参数

相机工作距离示意图



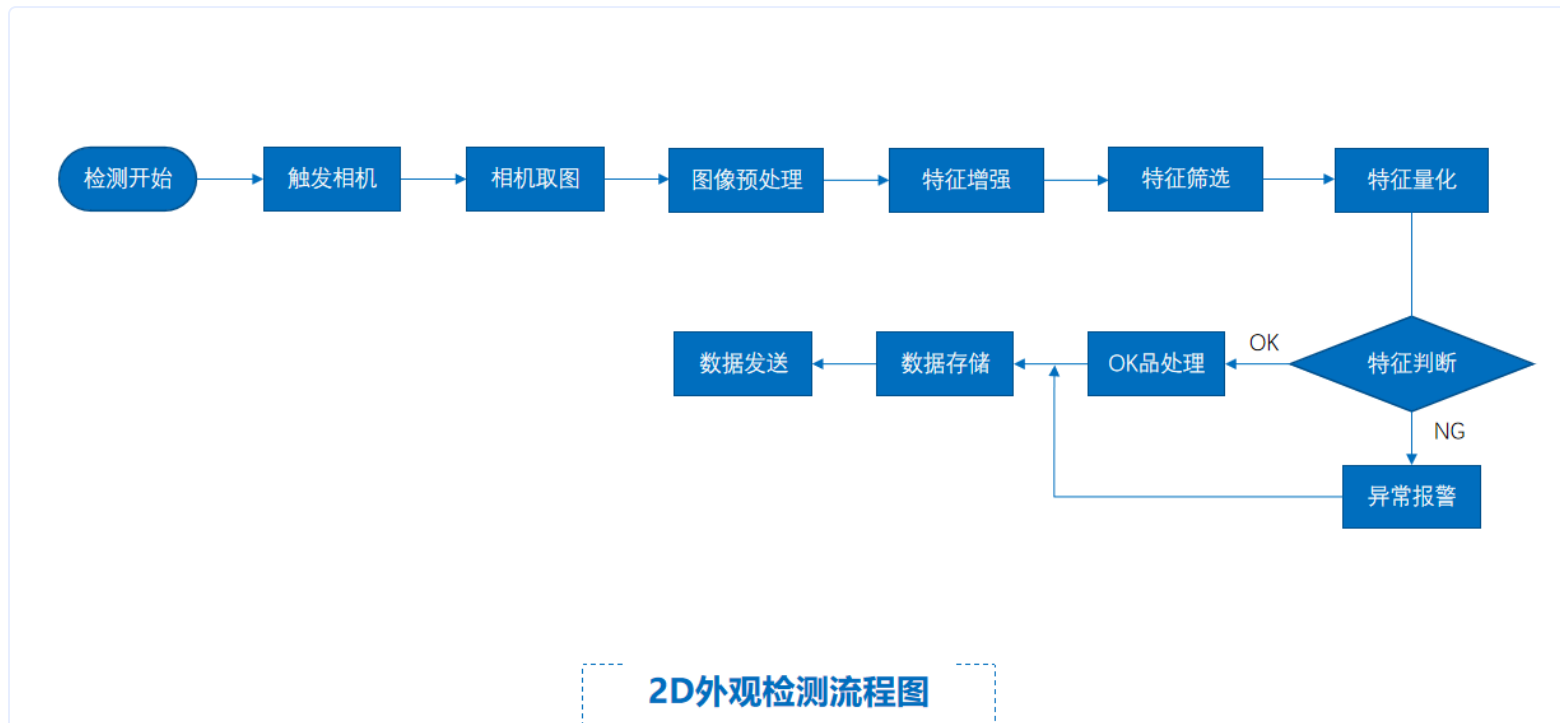
工作距离与视场关系示意图
A(工作距离) = 2466mm, B(视野宽度) = 3900mm, C(视野长度) = 20000mm

核心参数表

型号	OPT-CL1-C4-L3-01
相机类型	线扫相机
相机接口类型	CameraLink
相机像素	4096 * 3
镜头型号	MVL-AF1828M-M42B
光源型号	OPT-LSNS2882

3 工作流程

检测流程图



2D外观检测流程图

03 评估结果&注意事项



现场环境

风险点

环境光线变化可能影响检测稳定性

解决方案

采用高亮度稳定光源并加装遮光罩



相机安装

风险点

相机安装角度偏差导致视野覆盖不全

解决方案

使用激光校准仪进行精确安装定位



物料一致性

风险点

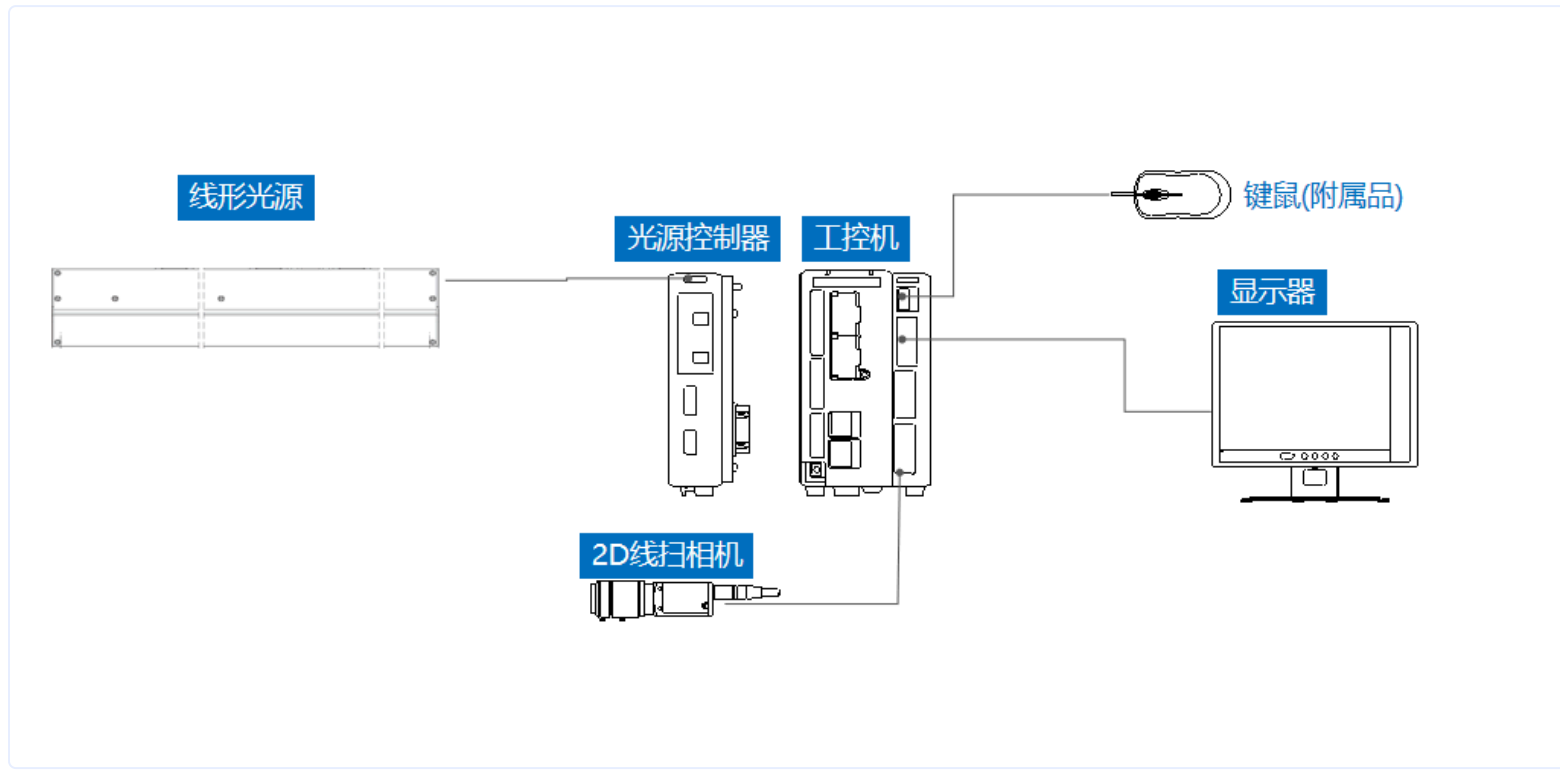
来料尺寸公差可能影响检测精度

解决方案

增加预检测工位进行尺寸筛选

04 配置清单

1 系统构成



系统硬件配置示意图

相机个数 = 1, 镜头个数 = 1, 光源个数 = 1

2 详细配置清单

序号	名称	型号	单位	数量	厂家
1	线扫相机	OPT-CL1-C4-L3-01	台	1	OPT
2	镜头	MVL-AF1828M-M42B	个	1	HIKVISION
3	光源	OPT-LSNS2882	个	1	OPT
4	显示器	-	台	1	-
5	工控机	-	台	1	-

05 售后服务

服务承诺

- 提供7×24小时技术咨询服务
- 30分钟内响应紧急故障
- 免费提供软件升级服务

联系方式

- 服务热线
0535-2162897
- 电子邮箱
image@ytzrtx.com
- 官方网站
www.ytzrtx.com
- 公司地址
山东省烟台市经济技术开发区泰山路86号内1号