

视觉AI方案

版本: V1.0

目录

- 项目描述
- 项目验证
- 评估结果&注意事项
- 配置清单
- 售后服务

01 项目描述

1 方案信息

检测要求: 破损检测

产品种类: 1种

检测精度: 0.01mm

检测节拍: 60pcs/min

拍照方式: 静止拍摄

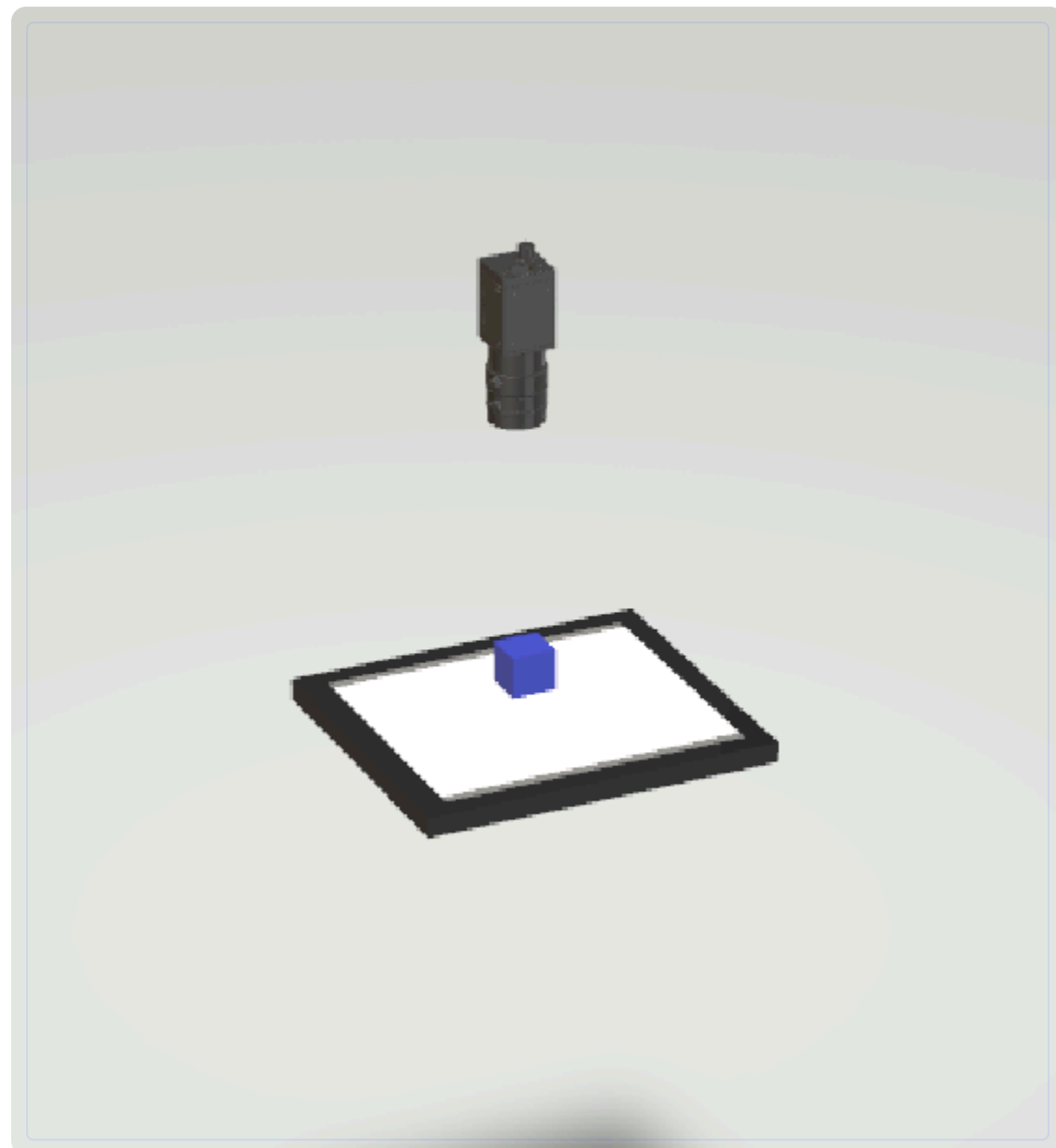
2 应用场景

金属材料白色工件的外观破损检测，适用于固定工装自动化产线。

02 项目验证

1 方案布局图

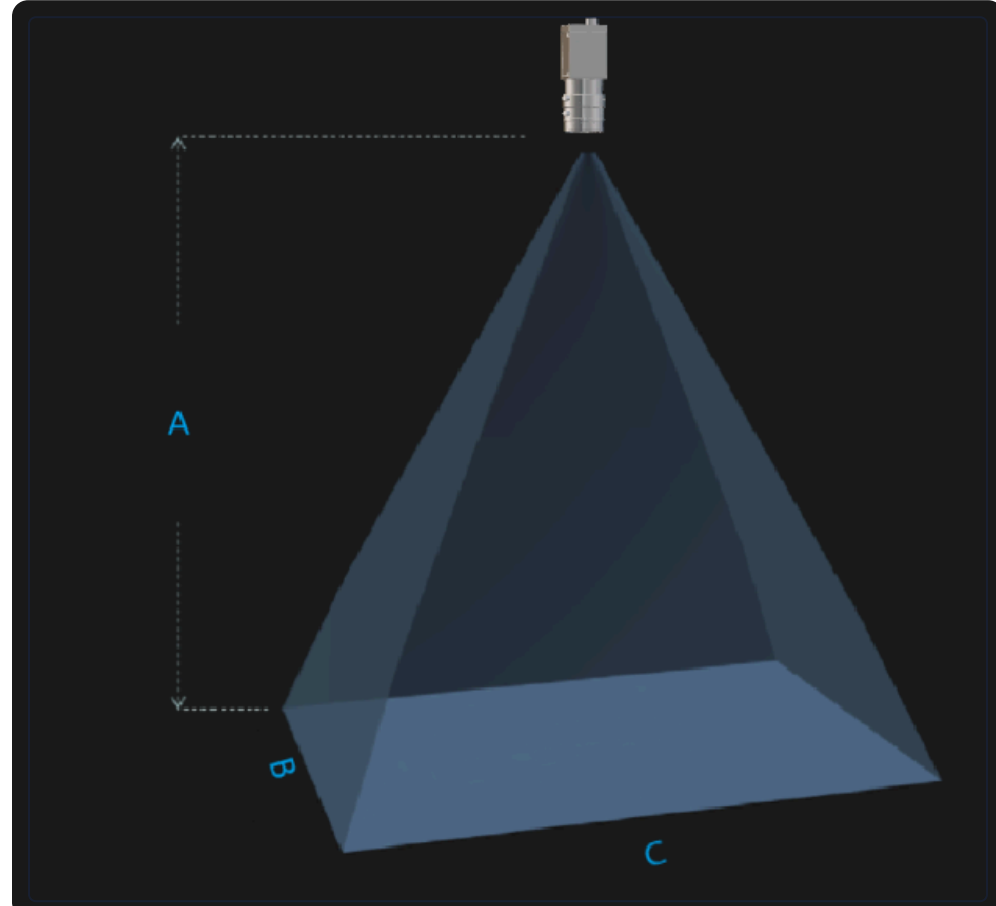
系统采用面阵相机配合面形光源进行静态检测



系统布局示意图

2 相机选型与参数

相机工作距离示意图

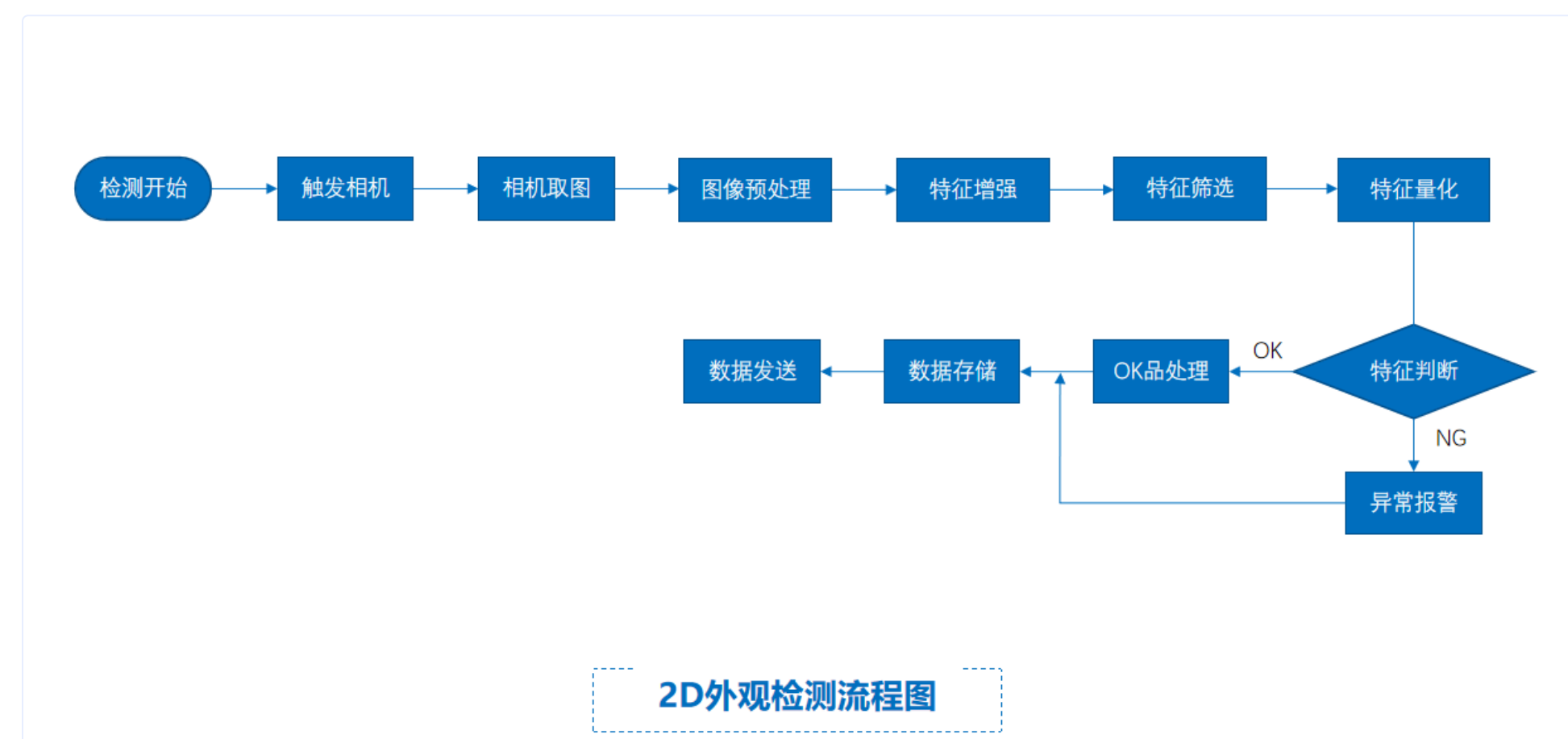


核心参数表

型号	MV-CT016G-78GC01
相机类型	面阵相机
相机接口类型	GigE
相机像素	1440 * 1080
镜头型号	MVL-HY-xx-yy
光源型号	OPT-FL3022

3 工作流程

检测流程图



2D外观检测流程图

03 评估结果&注意事项



现场环境

风险点

环境光照波动可能影响检测稳定性

解决方案

采用面形光源并增加遮光罩



相机安装

风险点

镜头未校准导致图像畸变

解决方案

安装后进行标定校准



物料一致性

风险点

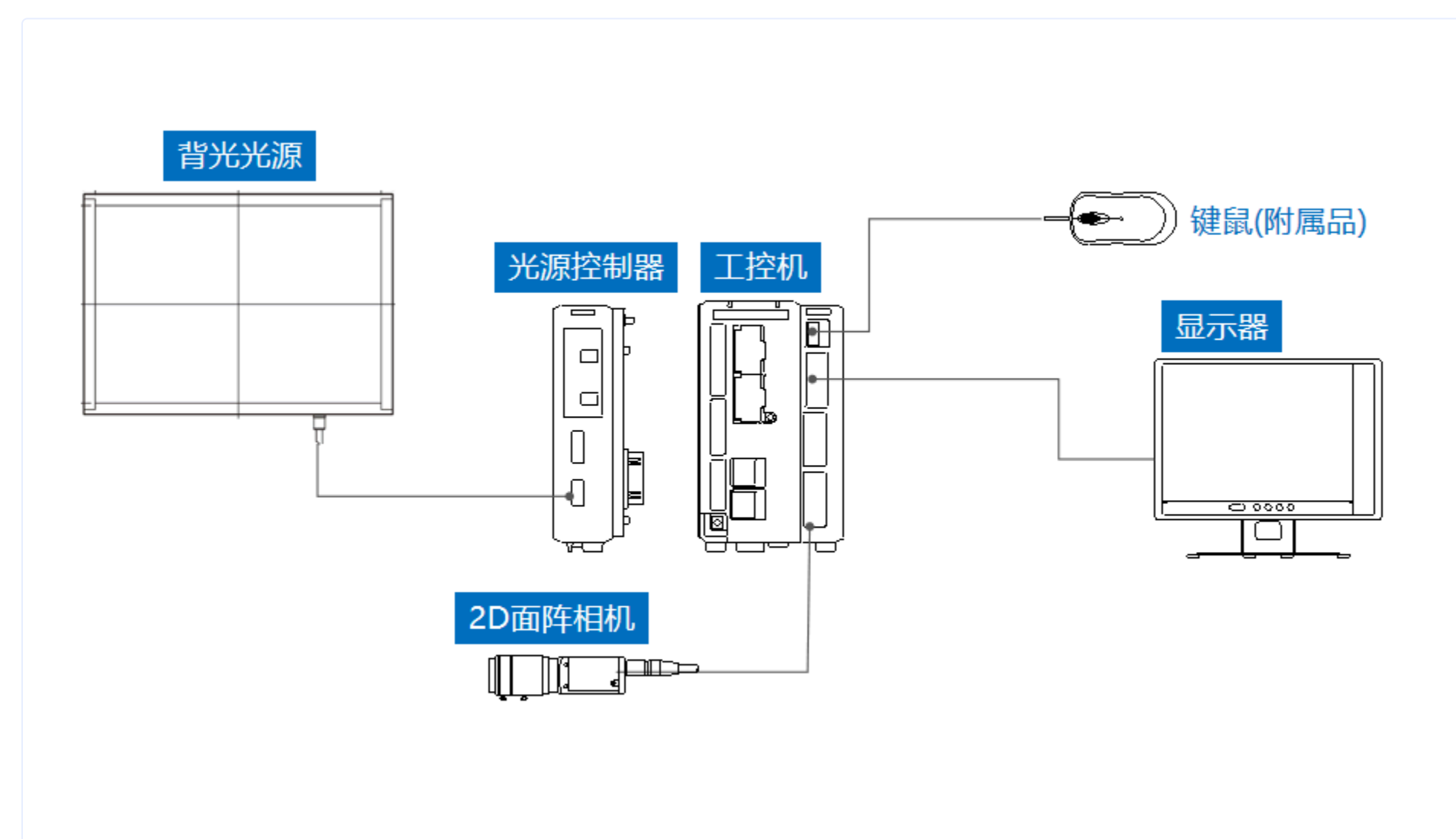
工件颜色反光差异影响检测

解决方案

使用白平衡自动调节功能

04 配置清单

1 系统构成



系统硬件配置示意图

2 详细配置清单

序号	名称	型号	单位	数量	厂家
1	面阵相机	MV-CT016G-78GC01	台	1	HIKVISION
2	镜头	MVL-HY-xx-yy	个	1	HIKVISION
3	光源	OPT-FL3022	个	1	OPT
4	显示器	-	台	1	-
5	工控机	-	台	1	-

05 售后服务

服务承诺

- 如果您对方案有任何提议，可以电话联系我们。
- 如果在方案执行过程中遇到问题，可以联系我们。
- 如果您有视觉方面的行业难题，可以联系我们。

联系方式

- 服务热线
0535-2162897
- 电子邮箱
image@ytzrtx.com
- 官方网站
www.ytzrtx.com
- 公司地址
山东省烟台市经济技术开发区泰山路86号
内1号