

## 手套外观检测视觉方案（2D）

2025-10-16版本: V1.0

## 目录

- 项目描述
- 项目验证
- 评估结果&注意事项
- 配置清单
- 售后服务

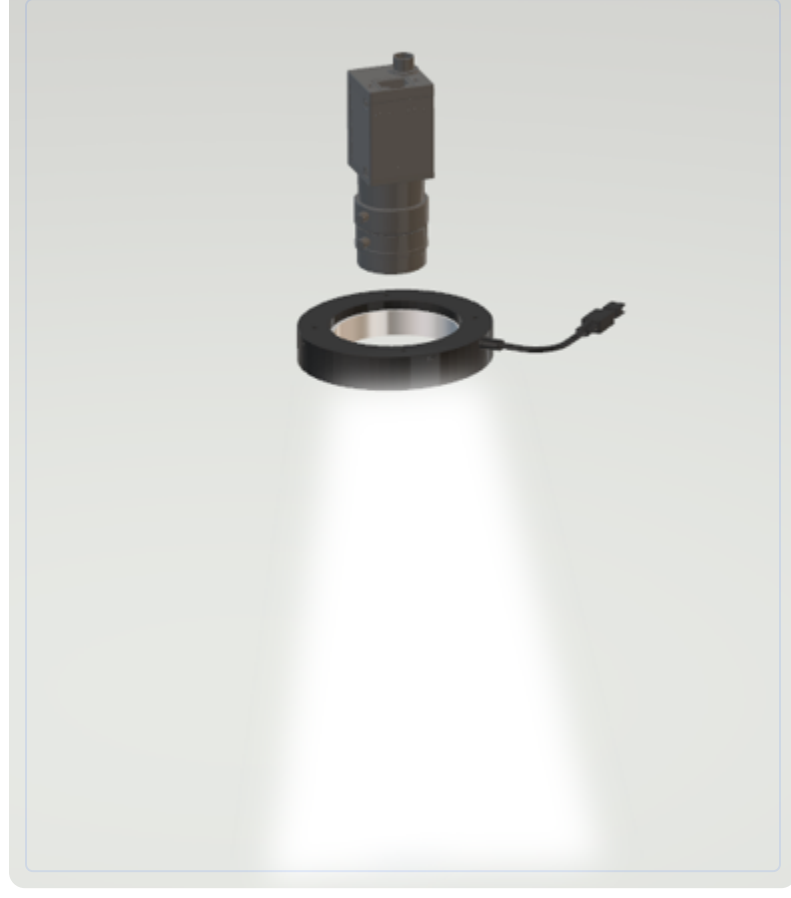
## 01 项目描述

## 1 方案信息

- 产品名称: 手套
- 检测内容: 破洞
- 产品材质: 针织
- 产品颜色: 红色
- 产品大小: 120.0 \* 100.0 mm
- 最大工作距离: 800 mm
- 最小工作距离: 10 mm
- 来料方式: 固定
- 最小缺陷分辨: 0.9 mm
- 检测节拍: 60 pcs/min
- 检测速度: 0 m/s
- 工作距离: 352 mm

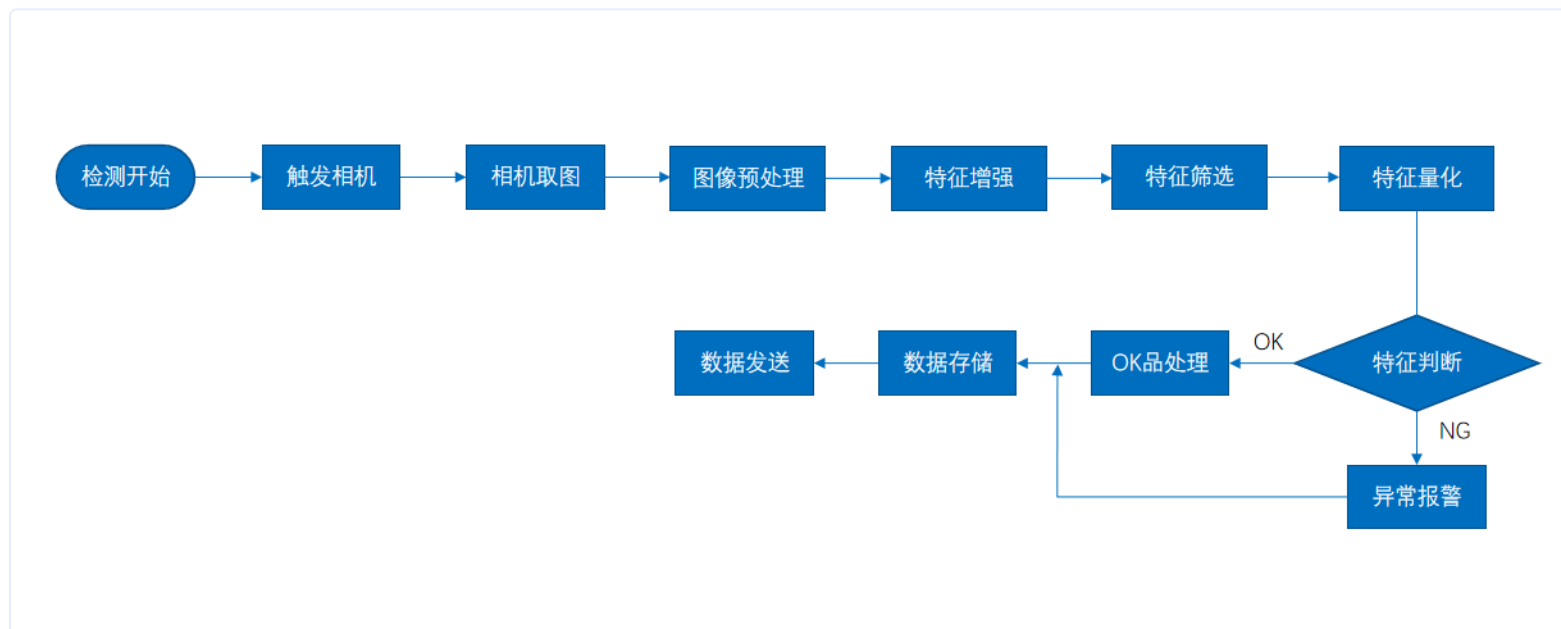
## 02 项目验证

## 1 方案布局图



系统布局示意图

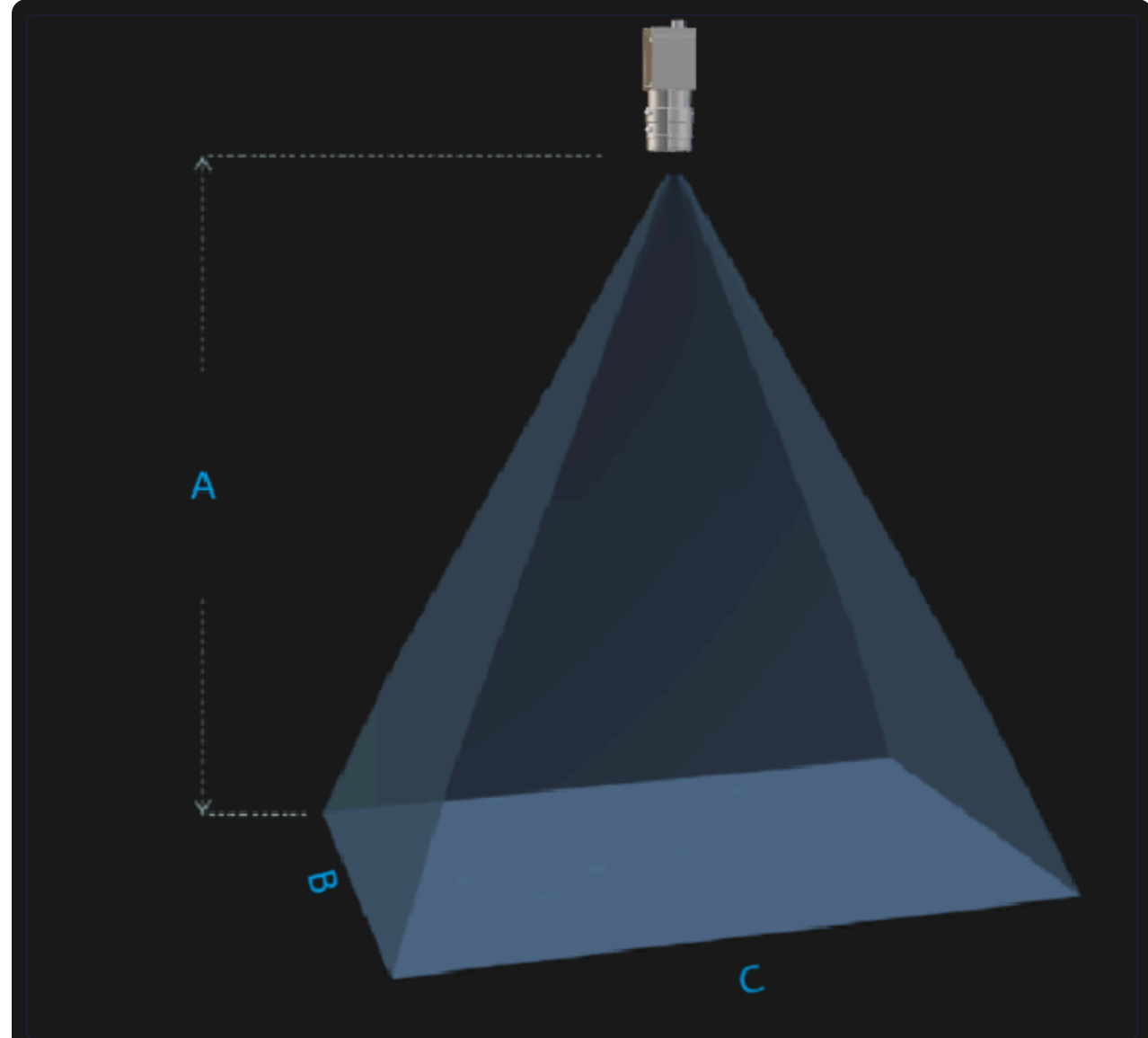
## 2 检测流程图



检测流程图

## 3 相机选型与参数

## 相机工作距离示意图

工作距离与视场关系示意图  
A(工作距离) = 352mm, B(视野宽度) = 100mm, C(视野长度) = 120mm

## 核心参数表

参数项	参数值
型号	A5031M/CG300
相机类型	面阵相机
相机接口类型	GigE-POE
相机像素	640 * 480
镜头型号	MVL-HF0828M-6MPE
镜头品牌	Hikvision
镜头焦距	8mm
镜头接口	C口

## 05 评估结果&amp;注意事项

## 现场环境

- 风险点
- 环境光线变化可能导致检测误判
- 解决方案
- 使用环形光源稳定照明条件

## 相机安装

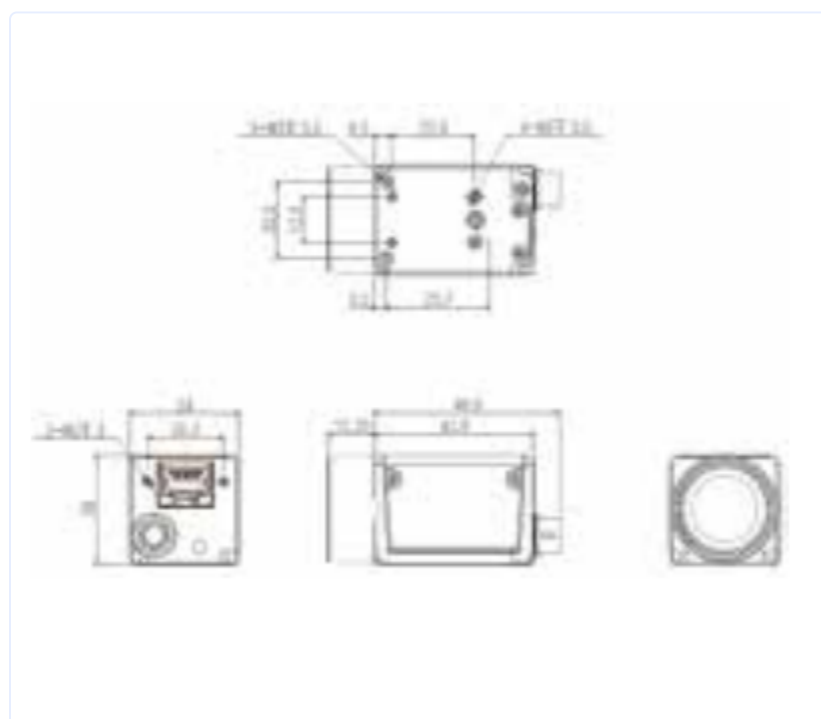
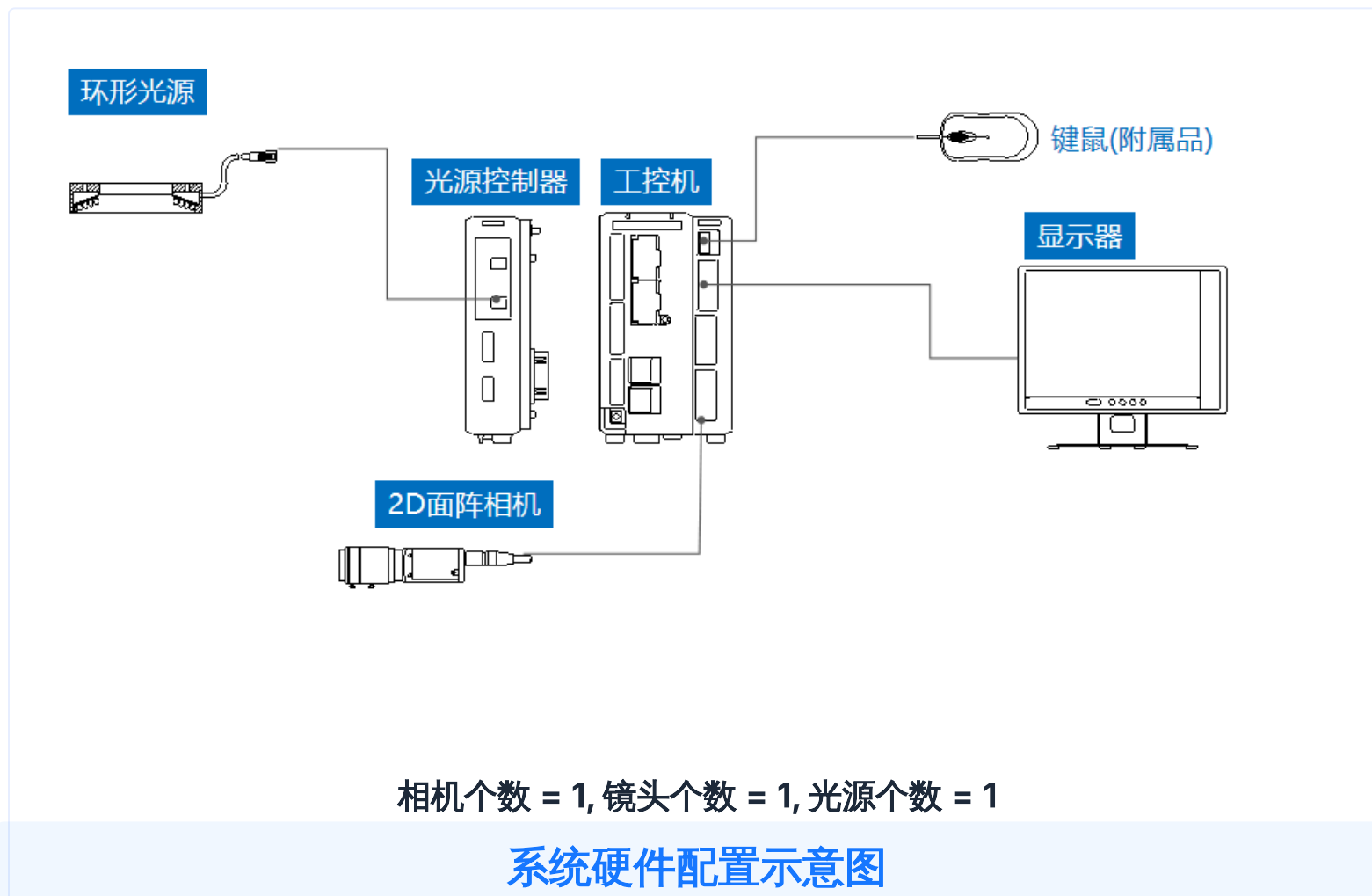
- 风险点
- 相机安装角度偏差影响检测精度
- 解决方案
- 安装后需进行角度校准和图像优化

## 物料一致性

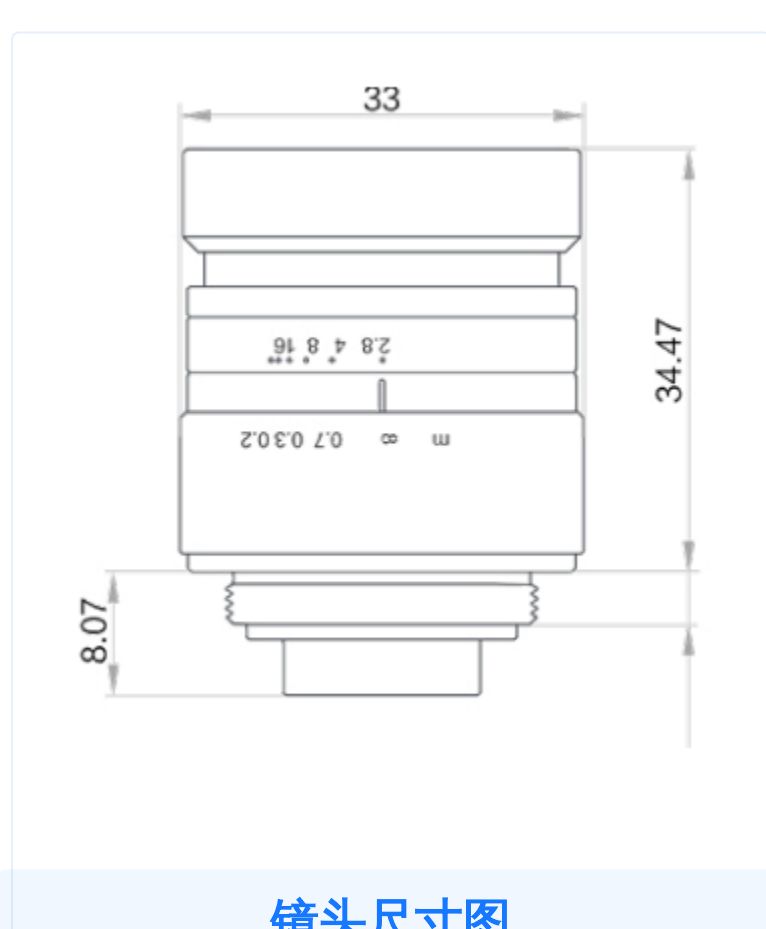
- 风险点
- 批次间手套颜色差异导致检测灵敏度波动
- 解决方案
- 建立多批次样本库并动态调整检测阈值

## 03 配置清单

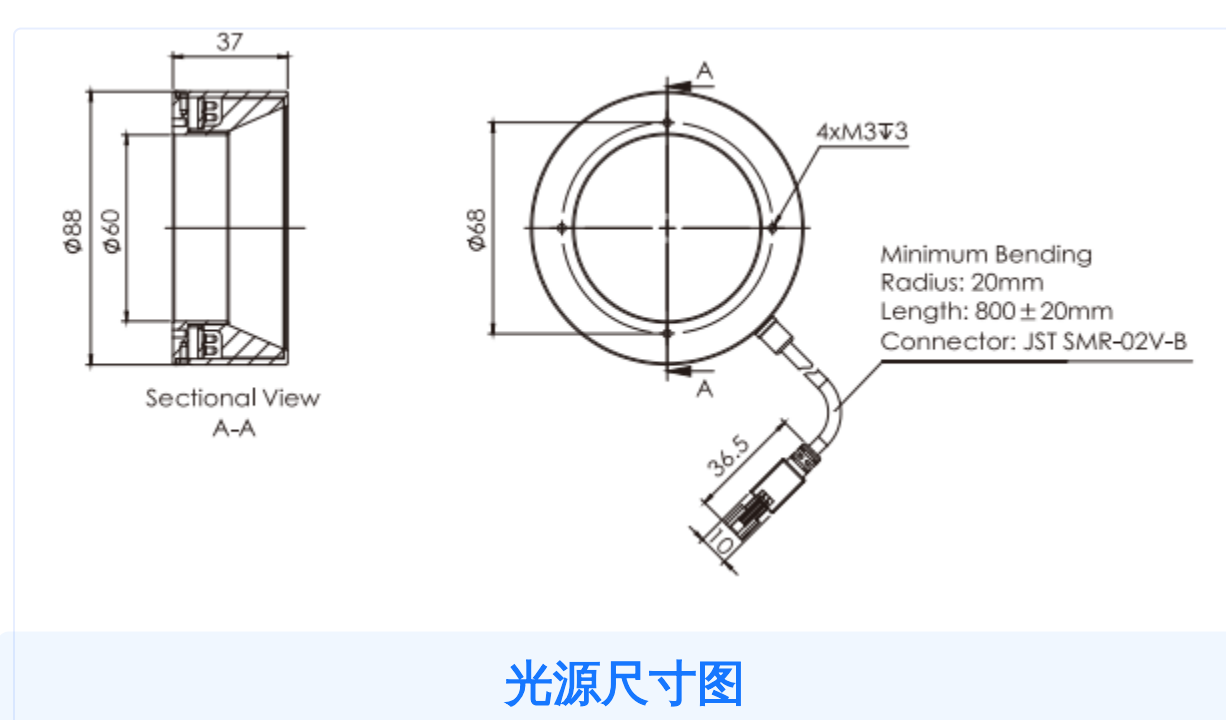
## 1 系统构成



相机尺寸图



镜头尺寸图



光源尺寸图

## 2 详细配置清单

序号	名称	型号	单位	数量	厂家
1	面阵相机	A5031M/CG300	台	1	DAHUA
2	镜头	MVL-HF0828M-6MPE	个	1	HIKVISION
3	光源	OPT-RIF88	个	1	OPT
4	显示器	-	台	1	-
5	工控机	-	台	1	-

## 06 售后服务

## 服务承诺

- 提供7×24小时技术支持服务
- 30分钟内响应紧急故障
- 免费提供软件升级服务

## 联系方式

- 服务热线
- 0535-2162897
- 电子邮箱
- image@ytzrtx.com
- 官方网站
- www.ytzrtx.com
- 公司地址
- 山东省烟台市经济技术开发区泰山路86号内1号