

## 视觉AI方案

📅 2025-09-16 📄 版本: V1.0

## 目录

- 📄 项目描述
- ✅ 项目验证
- ⚠️ 评估结果&注意事项
- 📋 配置清单
- 🛠️ 售后服务

## 01 项目描述

## 1 方案信息

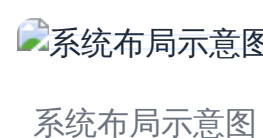
- ✅ 检测要求: 托盘内有无产品
- ✅ 产品种类:1
- ✅ 检测精度: 满足要求
- ✅ 检测节拍: 60 pcs/min
- ✅ 检测时工件运动速度(m/s):0
- ✅ 产品大小:300\*300 mm

## 2 应用场景

本方案适用于金属件托盘自动检测场景，通过2D视觉系统实现产品有无检测，满足产线自动化需求。

## 02 项目验证

## 1 方案布局图



系统布局示意图

## 2 相机选型与参数

## 相机工作距离示意图

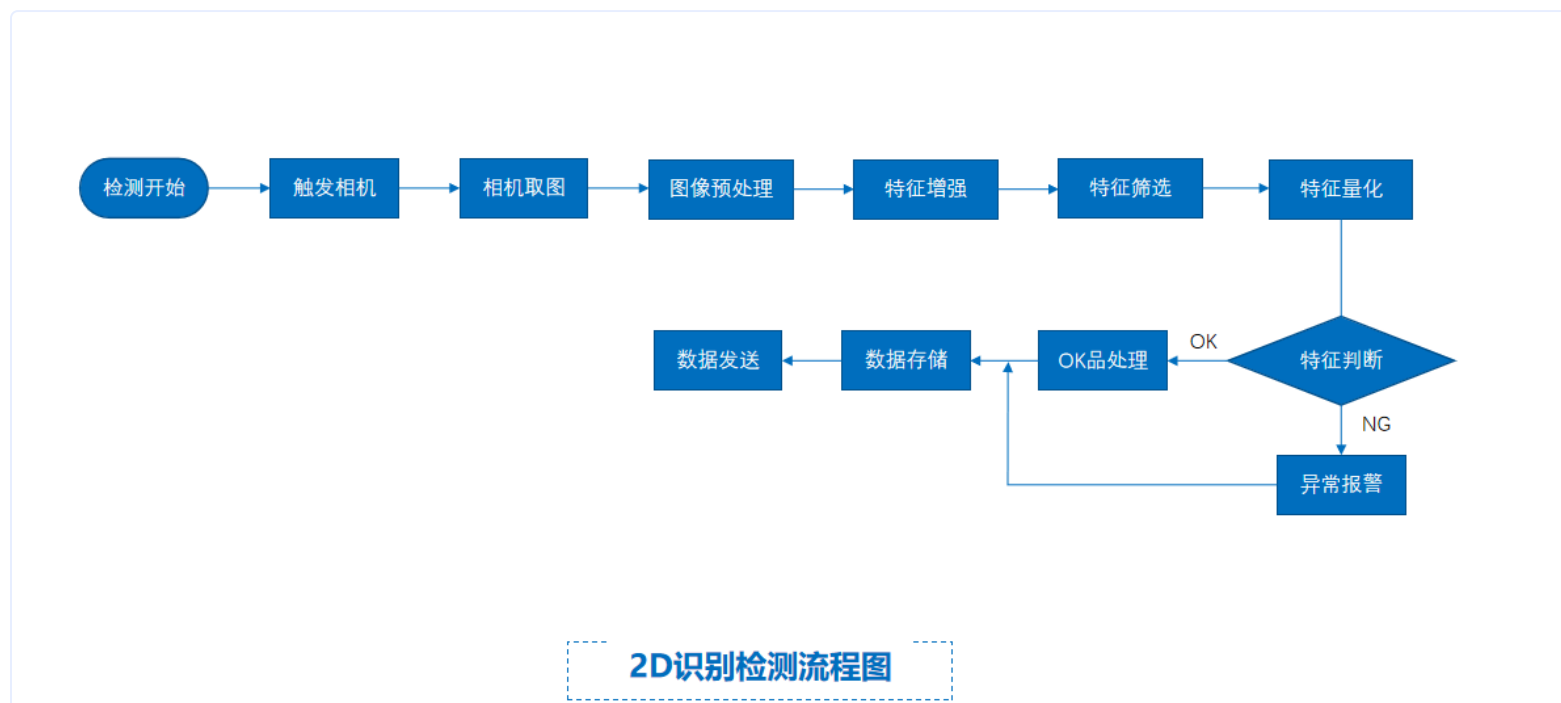
工作距离与现场关系示意图  
A(工作距离) = 898mm, X(视野宽度) = 300mm, Y(视野长度) = 300mm

## 核心参数表

型号	MV-SC6016M-00C-NNN/V2
相机类型	智能相机
相机接口类型	Gigabit Ethernet(1000Mbit/s)
相机像素	1408 * 1024
镜头型号	MVL-HF1228M-6MPE
光源型号	SQ10-FLB310310×

## 3 工作流程

## 检测流程图



## 03 评估结果&amp;注意事项



## 现场环境

## ⚠️ 风险点

现场环境光照不稳定可能影响检测效果

## ✅ 解决方案

采用高亮度面形光源并增加遮光罩



## 相机安装

## ⚠️ 风险点

相机安装角度偏差导致视野偏移

## ✅ 解决方案

使用激光校准仪进行精确安装定位



## 物料一致性

## ⚠️ 风险点

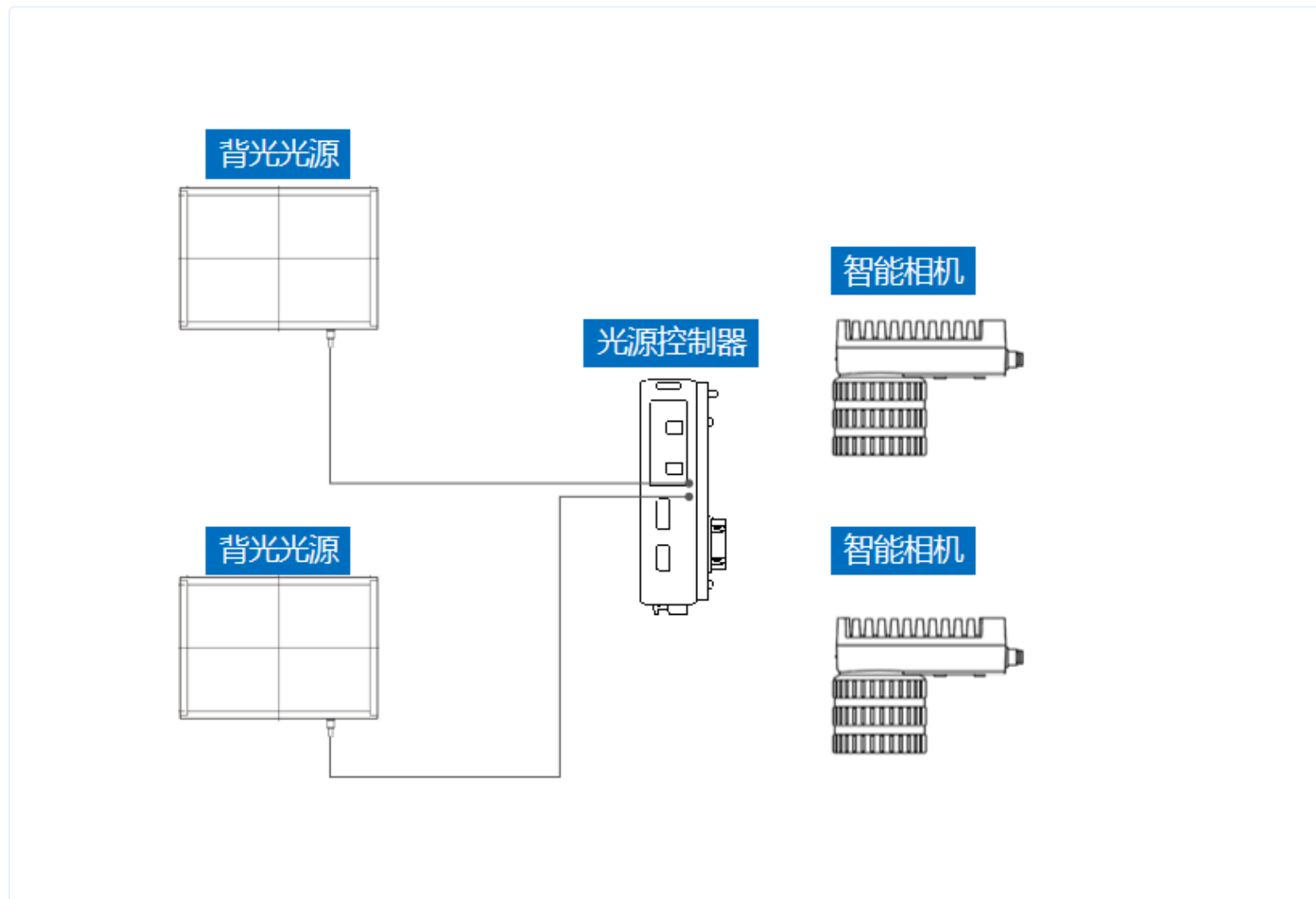
金属件表面反光强度不一致影响检测

## ✅ 解决方案

采用漫反射光源降低反光干扰

## 04 配置清单

## 1 系统构成

系统硬件配置示意图  
相机个数 = 2, 镜头个数 = 2, 光源个数 = 2

## 2 详细配置清单

序号	名称	型号	单位	数量	厂家
1	智能相机	MV-SC6016M-00C-NNN/V2	台	2	HIKVISION
2	镜头	MVL-HF1228M-6MPE	个	2	HIKVISION
3	光源	SQ10-FLB310310×	个	2	COOLENS

## 05 售后服务

## 服务承诺

- ✅ 提供7×24小时技术咨询服务
- ✅ 3年内免费软件升级服务
- ✅ 现场问题48小时内响应

## 联系方式

- 服务热线  
0535-2162897
- 电子邮箱  
image@ytzrtx.com
- 官方网站  
www.ytzrtx.com
- 公司地址  
山东省烟台市经济技术开发区泰山路86号内1号