

目录

- 项目描述
- 项目验证
- 评估结果&注意事项
- 配置清单
- 售后服务

01 项目描述

1 方案信息

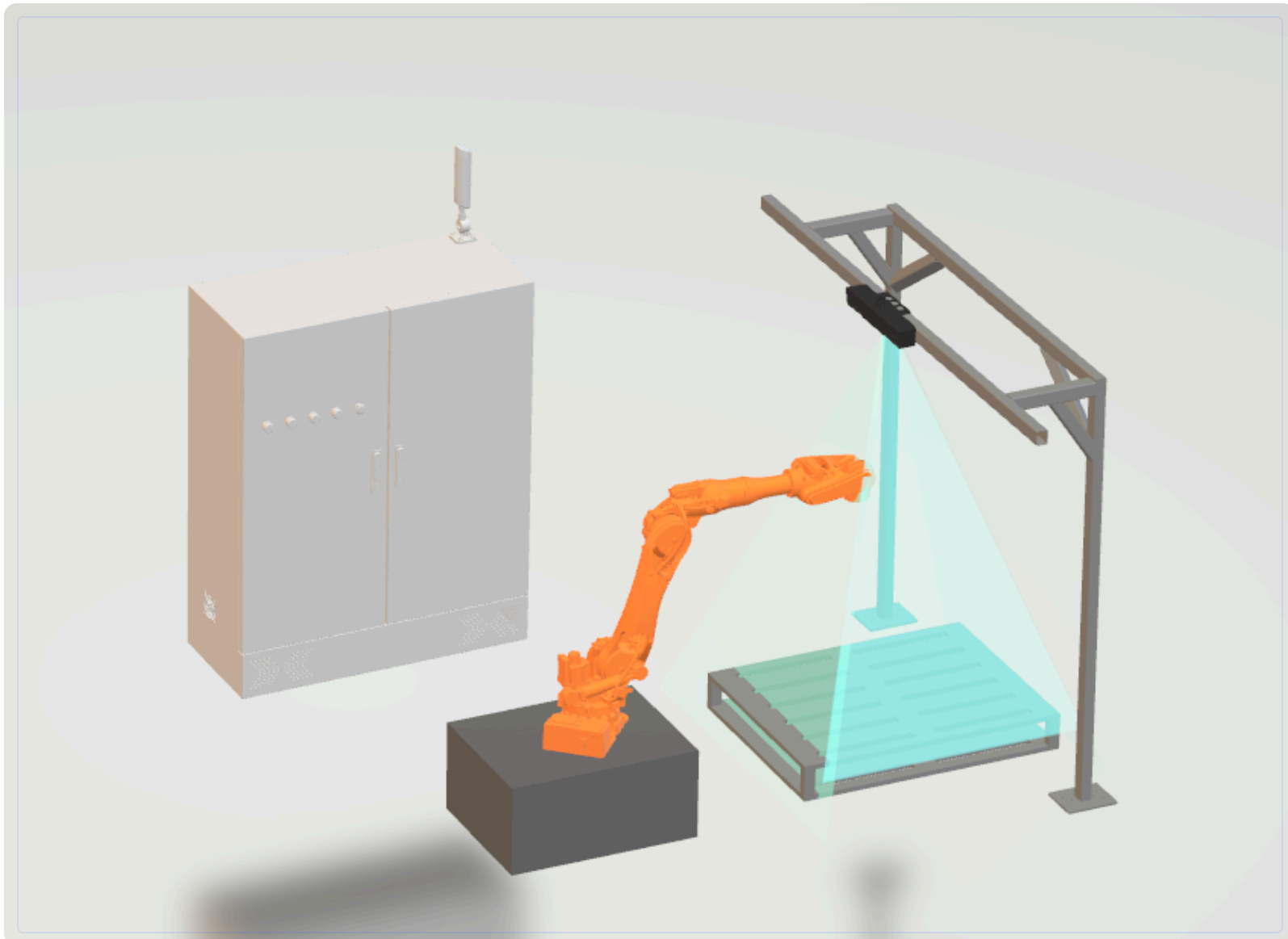
- 检测要求: 试剂管外观缺陷检测
- 产品种类: 1
- 检测精度: 1mm
- 检测节拍: 10pcs/min
- 检测时工件运动速度(m/s): 0

2 应用场景

用于试剂管在托盘内的3D外观检测，检测工件表面缺陷、尺寸偏差及装配完整性。

02 项目验证

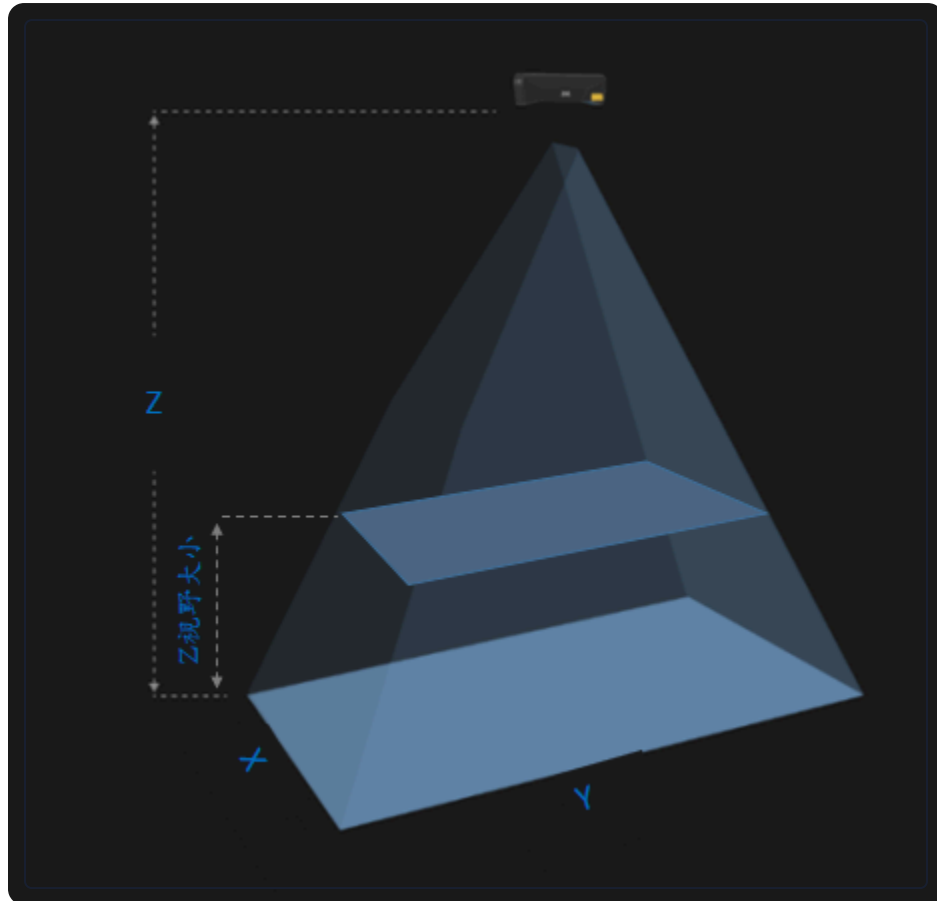
1 方案布局图



系统布局示意图

2 相机选型与参数

相机工作距离示意图



工作距离与视场关系示意图

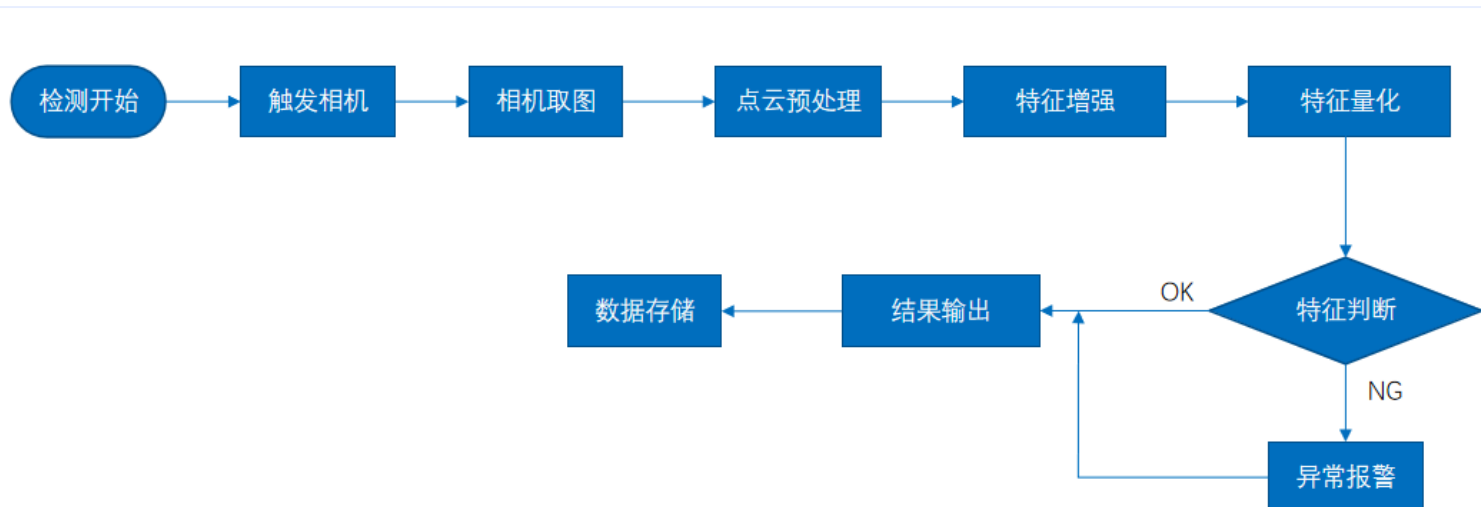
Z(工作距离) = 375mm, X(视野宽度) = 385mm, Y(视野长度) = 310mm, Z视野大小 = 250mm,

核心参数表

型号	MV-DPS200P-02
相机类型	3D结构光相机
中场视野	310×385
相机精度	0.03 mm@ 300 mm
采集时间	0.2~0.75

3 工作流程

检测流程图



3D外观流程图

03 评估结果&注意事项



现场环境

⚠ 风险点

环境光照不稳定可能影响3D结构光的投影效果

✅ 解决方案

配置工业级环形光源并加装遮光罩



相机安装

⚠ 风险点

相机安装角度偏差导致视野覆盖不全

✅ 解决方案

提供专业安装支架及校准工具包



物料一致性

⚠ 风险点

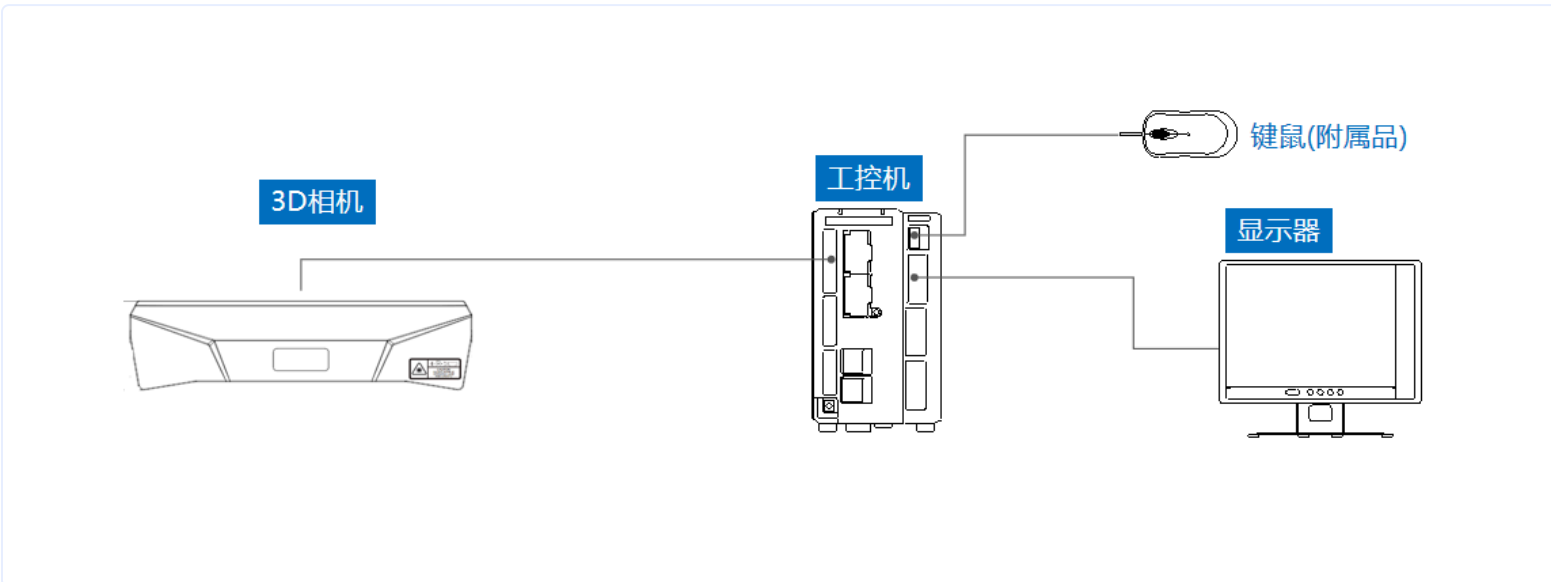
彩色试剂管表面反光差异影响检测稳定性

✅ 解决方案

采用多角度漫反射光源降低反光干扰

04 配置清单

1 系统构成



系统硬件配置示意图

2 详细配置清单

序号	名称	型号	单位	数量	厂家
1	3D结构光相机	MV-DPS200P-02	台	1	HIKVISION
2	显示器	-	台	1	-
3	工控机	-	台	1	-

05 售后服务

服务承诺

- 提供7×24小时技术咨询服务
- 30分钟内响应紧急故障
- 免费提供软件升级服务

联系方式

- 服务热线: 0535-2162897
- 电子邮箱: image@ytzrtx.com
- 官方网站: www.ytzrtx.com
- 公司地址: 山东省烟台市经济技术开发区泰山路86号内1号