

AI视觉解决方案

匠心版 · AI生成方案

日期: 2025.06.30版本: V1.0

检测精度

满足要求

检测节拍

60pcs/min

整机节拍

系统稳定性

良好

运行状态

产品种类

1种

电子元件类型

方案信息



2D外观检测系统工作图

1 检测要求: 元件破损、元件脏污、元件装错

2 产品类型: 电子元件

3 工件材质: 硅

4 工件颜色: 黑色

5 产品大小: 5.0 \* 4.0mm

6 来料方式: 传送带

相机选型

1 相机视野图

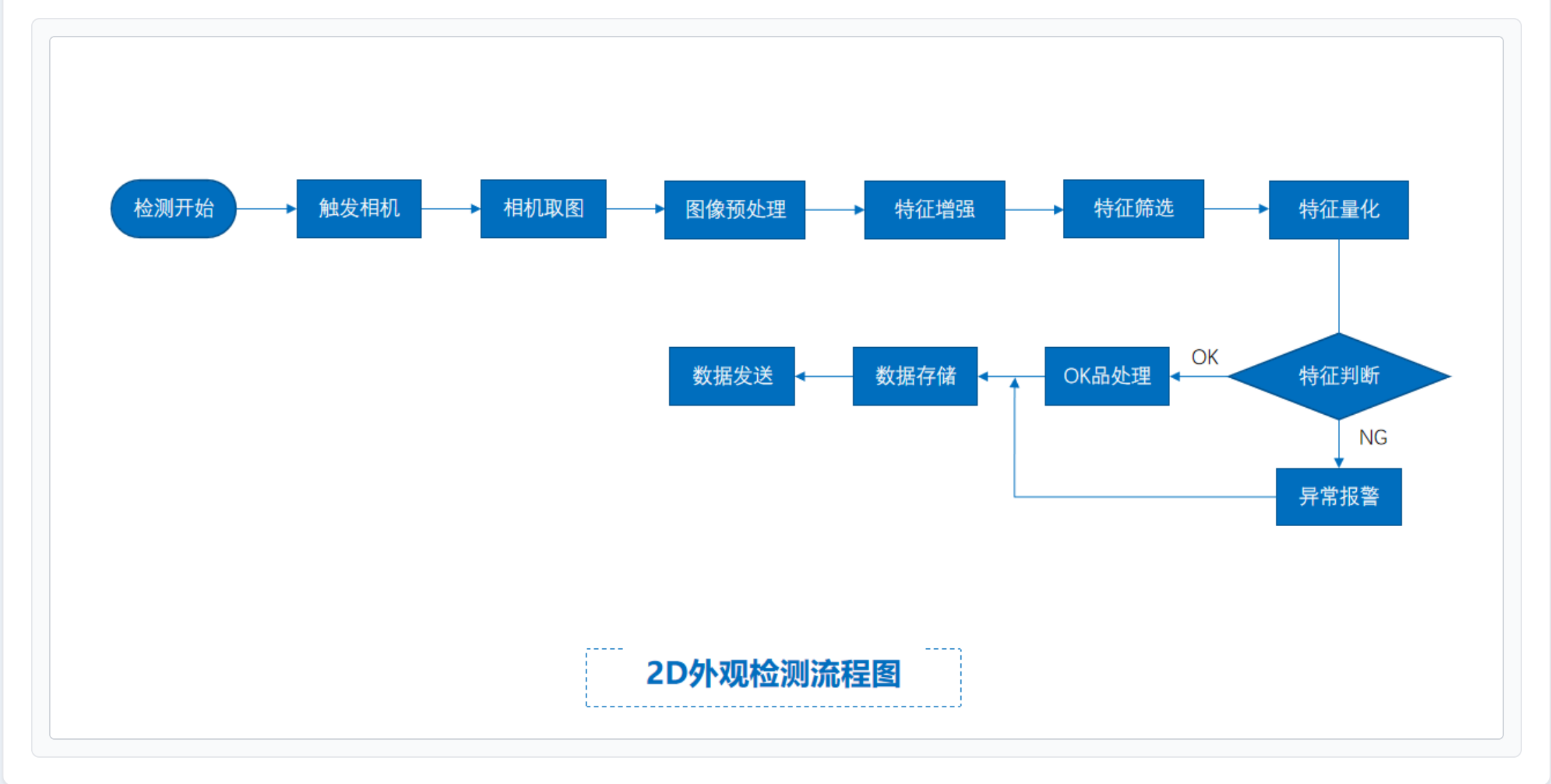


相机工作距离与视场关系  
A(高) = 10.0mm, B(宽) = 4.0mm, C(长) = 5.0mm

2 核心参数表

型号	MV-CH650-90XM
相机类型	normalcamera
相机接口类型	CoaXPress
相机像素	9344 * 7000
镜头型号	MVL-HF3524M-10MP
光源型号	OPT-RI3000

3工作流程



评估结果&注意事项

现场环境

⚠ 风险点

布料颜色差异可能导致检测误判

🔧 解决方案

增加白平衡校准, 确保不同颜色布料检测一致性

相机安装

⚠ 风险点

橡胶反光影响缺陷识别效果

🔧 解决方案

调整环形光源角度, 消除反光干扰

物料一致性

⚠ 风险点

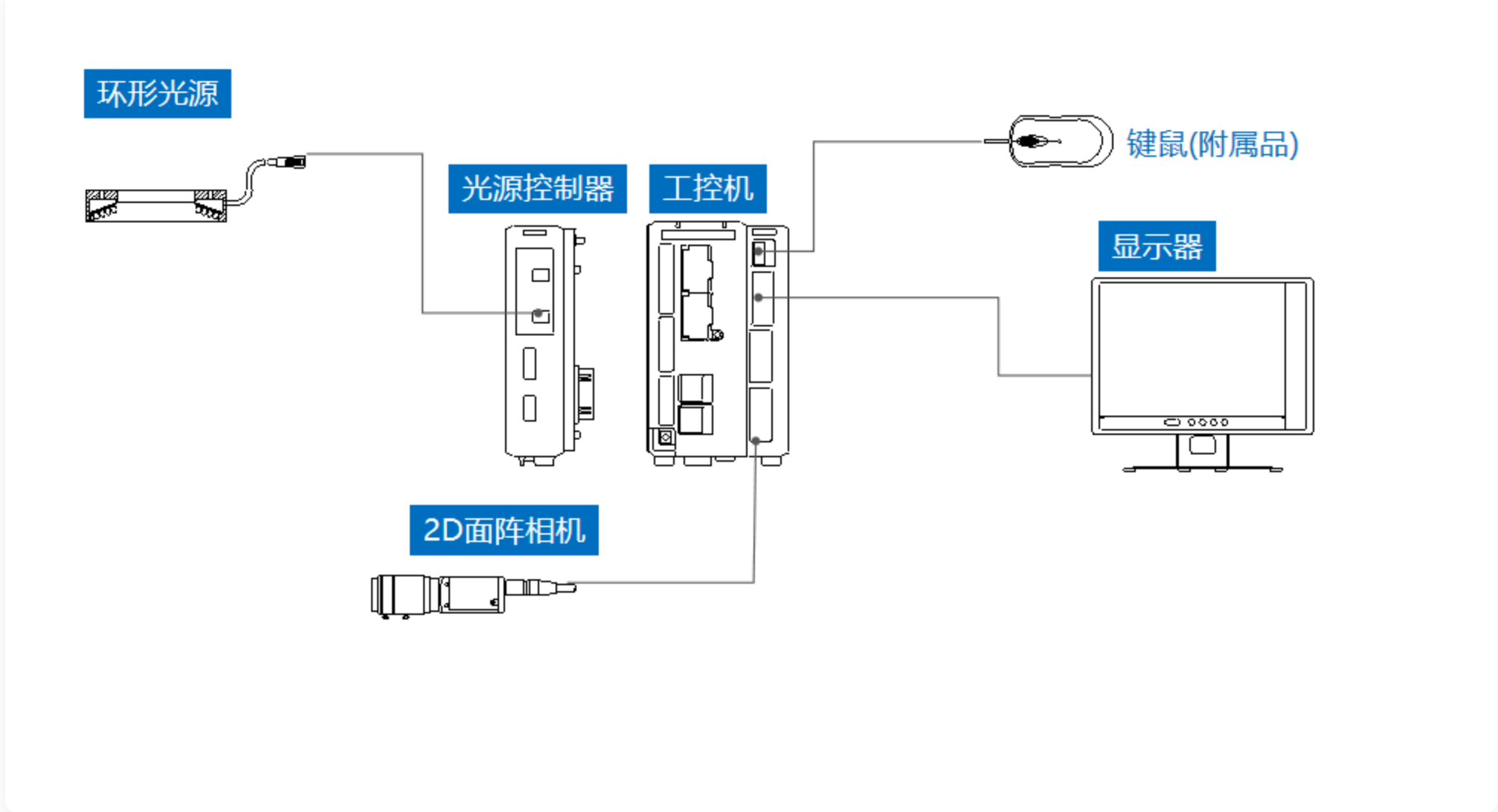
人工放置偏差导致检测区域偏移

🔧 解决方案

模具增加定位销, 确保工件定位精度

配置清单

1 系统构成



系统硬件配置示意图

2 详细配置清单

序号	名称	型号	单位	数量	厂家
1	normalcamera	MV-CH650-90XM	台	1	HIKVISION
2	镜头	MVL-HF3524M-10MP	个	1	HIKVISION
3	光源	OPT-RI3000	个	1	OPT
4	工控机	-	台	1	-
5	相机	-	台	1	-

售后服务

服务承诺

📞 如果您对方案有任何提议, 可以电话联系我们。

📞 如果您在方案执行过程中遇到问题, 可以联系我们。

📞 如果您有视觉方面的行业难题, 可以联系我们。

联系方式

📞 服务热线

0535-2162897

✉ 电子邮箱

image@ytzrtx.com

🌐 官方网站

www.ytzrtx.com

📍 公司地址

山东省烟台市经济技术开发区泰山路86号内1号