

## 目录

- 项目描述
- 项目验证
- 评估结果&注意事项
- 配置清单
- 售后服务

## 01 项目描述

## 1 方案信息

检测要求: 判断金属件有无以及正反

产品种类:1

检测精度: 1mm

检测节拍: 180pcs/min

检测时工件运动速度(m/s):0

## 2 应用场景

适用于金属件在托盘上的定位检测，通过2D视觉判断工件是否存在及正反状态。

## 02 项目验证

## 1 方案布局图

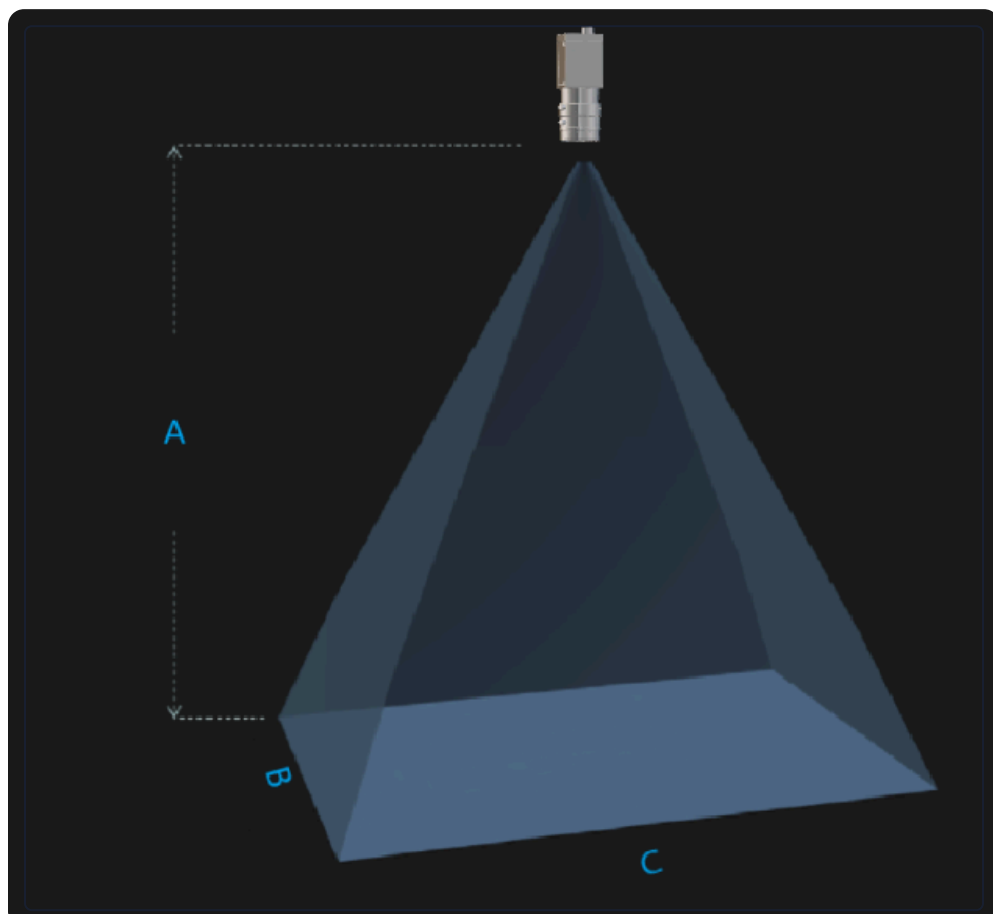
系统采用面阵相机配合环形光源进行检测



系统布局示意图

## 2 相机选型与参数

相机工作距离示意图



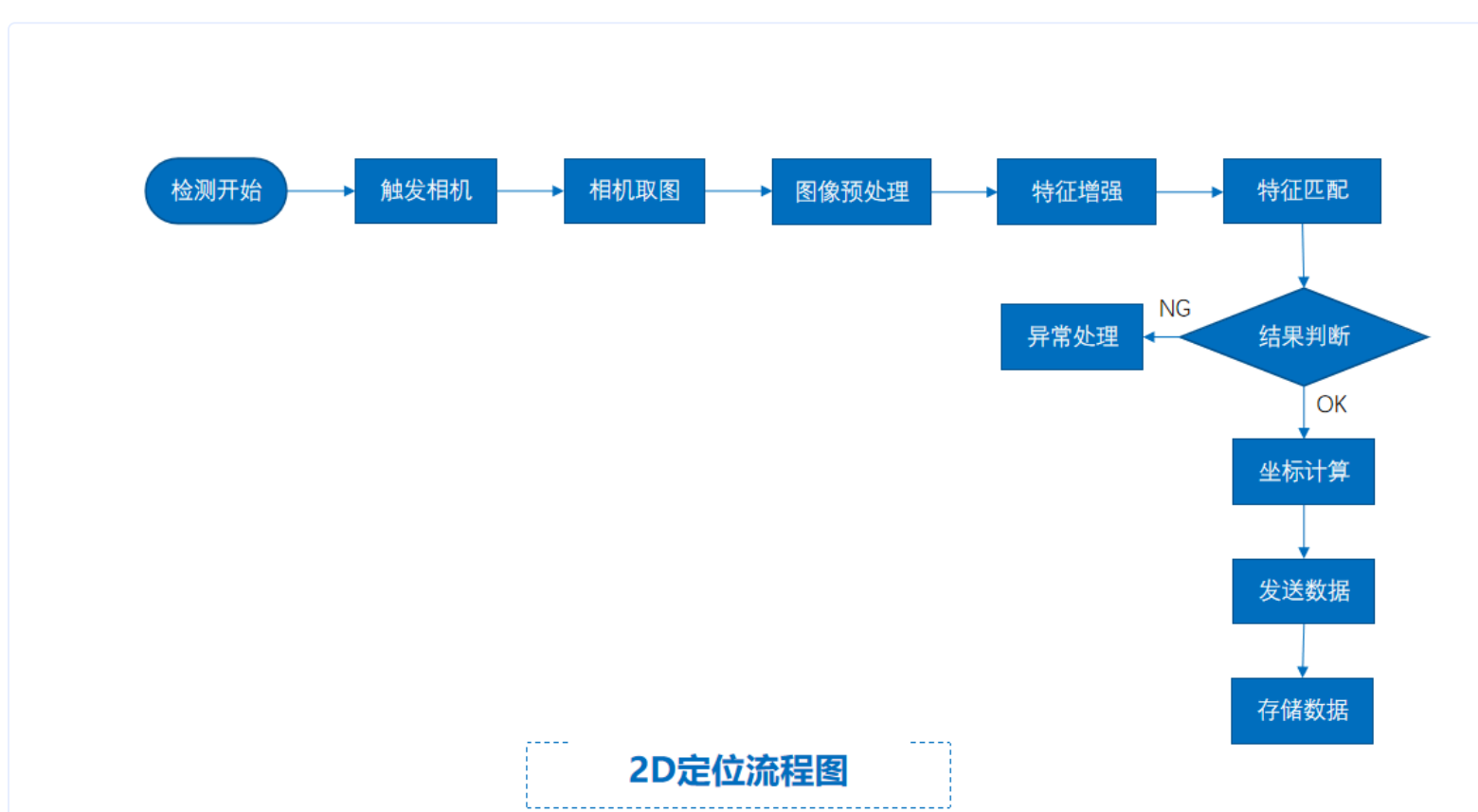
A(工作距离) = 428mm, B(视野宽度) = 210mm, C(视野长度) = 200mm

核心参数表

型号	MV-CS004-10UM
相机类型	面阵相机
相机接口类型	USB3.0
相机像素	720 * 540
镜头型号	MVL-HF0828M-6MPE
光源型号	OPT-RIU114

## 3 工作流程

检测流程图



## 03 评估结果&amp;注意事项



## 现场环境

## 风险点

环境光干扰可能导致检测精度下降

## 解决方案

采用环形光源提供稳定照明，避免环境光干扰



## 相机安装

## 风险点

相机安装角度偏差影响检测区域覆盖

## 解决方案

使用可调支架精确调整相机角度，确保覆盖整个检测区域



## 物料一致性

## 风险点

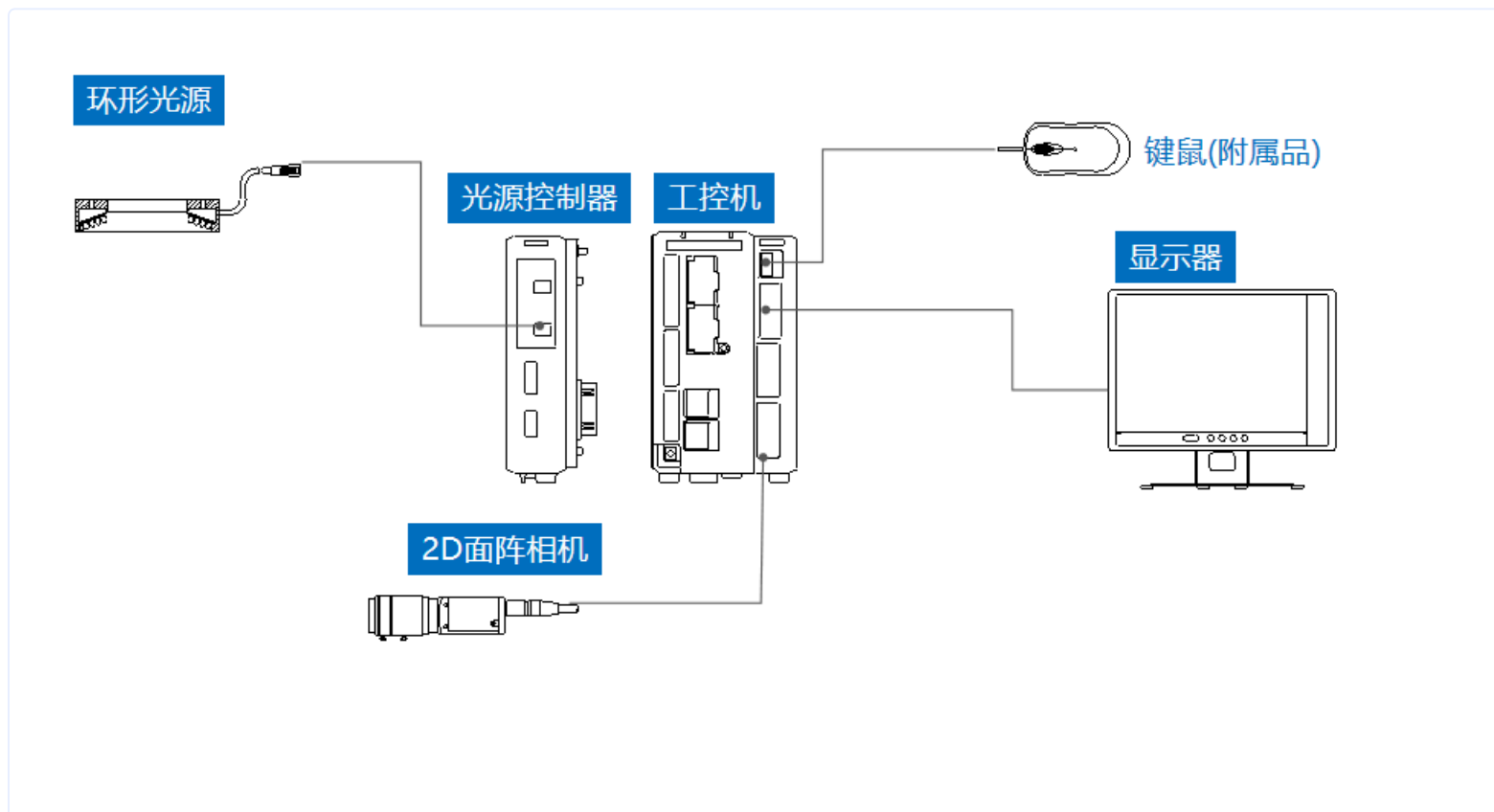
工件表面反光不一致影响图像质量

## 解决方案

优化光源角度和强度，采用漫反射光源降低反光影响

## 04 配置清单

## 1 系统构成



系统硬件配置示意图

## 2 详细配置清单

序号	名称	型号	单位	数量	厂家
1	面阵相机	MV-CS004-10UM	台	1	HIKVISION
2	镜头	MVL-HF0828M-6MPE	个	1	HIKVISION
3	光源	OPT-RIU114	个	1	OPT
4	显示器	-	台	1	-
5	工控机	-	台	1	-

## 05 售后服务

## 服务承诺

- 提供7×24小时技术支持服务
- 3年内免费质保（非人为损坏）
- 定期软件升级与功能优化

## 联系方式

- 服务热线: 0535-2162897
- 电子邮箱: image@ytzrtx.com
- 官方网站: www.ytzrtx.com
- 公司地址: 山东省烟台市经济技术开发区泰山路86号内1号