

目录

- 项目描述
- 项目验证
- 评估结果&注意事项
- 配置清单
- 售后服务

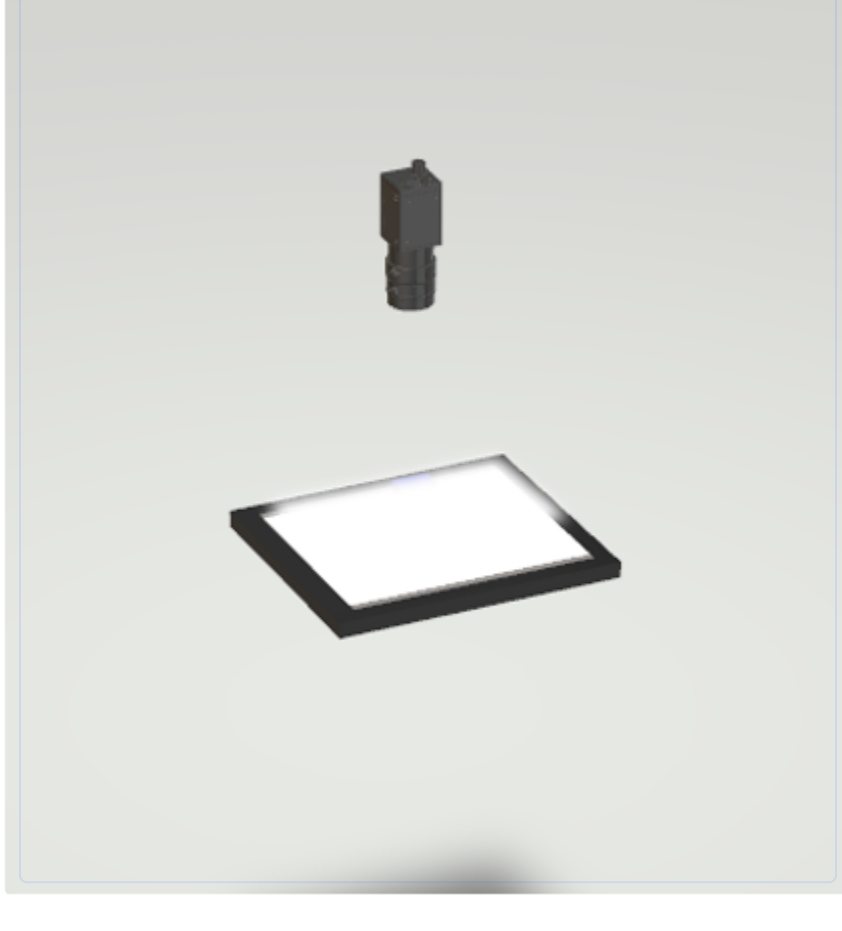
01 项目描述

1 方案信息

- 检测要求: 定位检测
- 产品种类: 1
- 检测精度: 0.3mm
- 检测节拍: 60pcs/min
- 检测时工件运动速度(m/s): 0.1
- 产品大小: 500.0 * 400.0mm

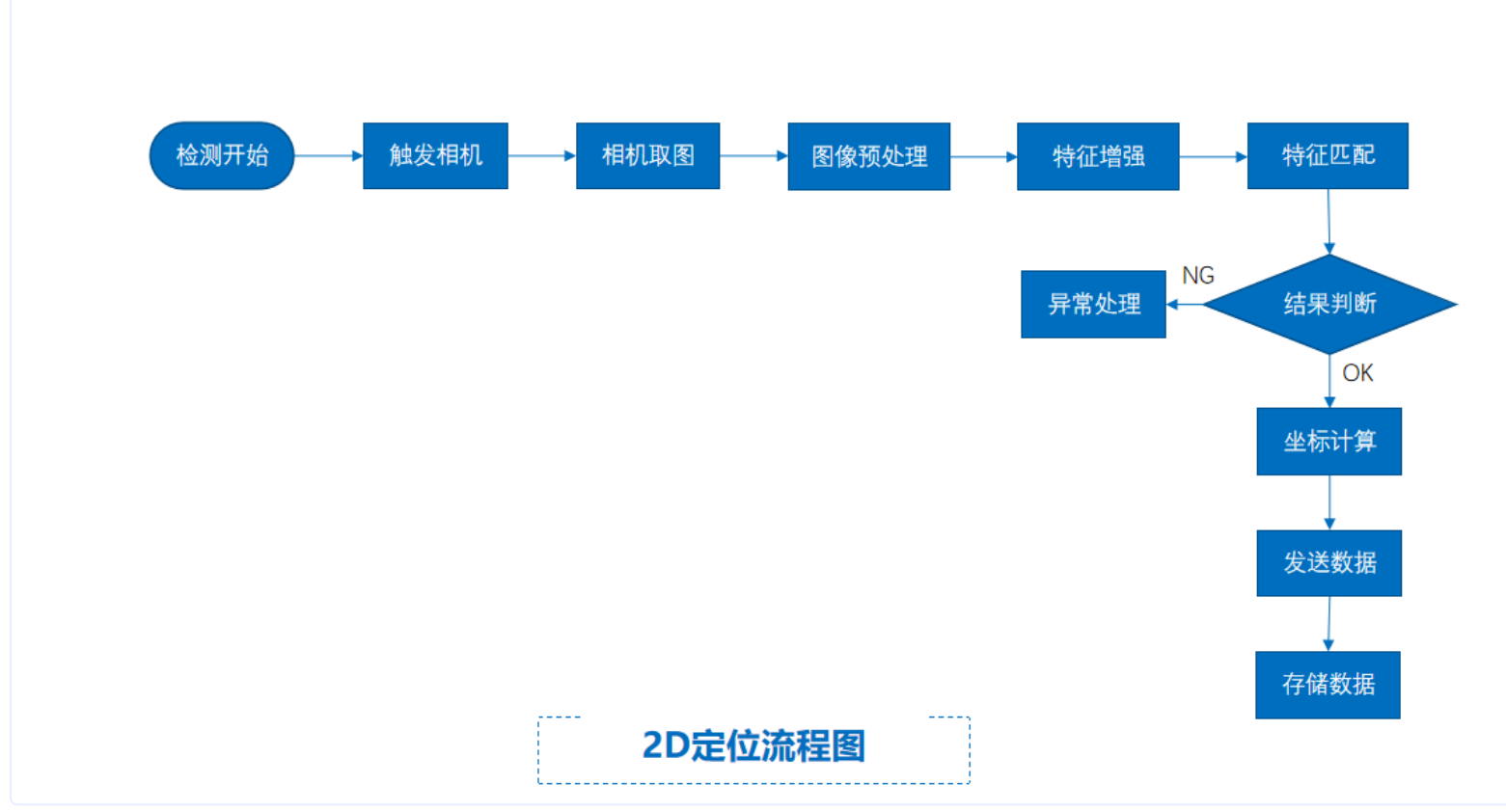
02 项目验证

1 方案布局图



系统布局示意图

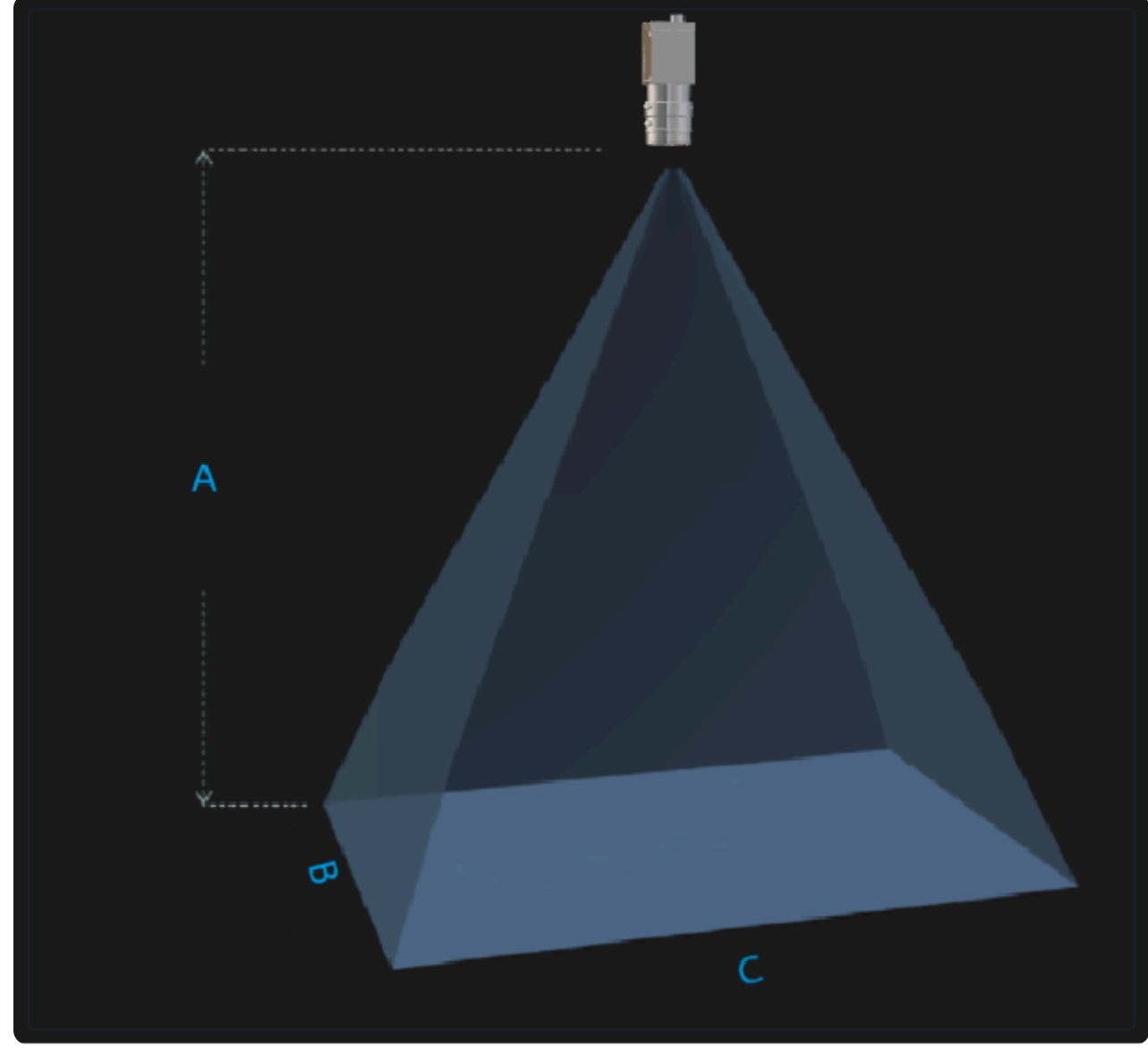
2 检测流程图



检测流程图

3 相机选型与参数

相机工作距离示意图

工作距离与视场关系示意图
A(工作距离) = 1460mm, B(视场宽度) = 500mm, C(视场长度) = 400mm

核心参数表

参数项	参数值
型号	OPT-CC1200-LM-16
相机类型	面阵相机
相机接口类型	CameraLink
相机像素	3840 * 3000
镜头型号	WWT121-01-352
光源型号	OPT-FLA510500

03 评估结果&注意事项

现场环境

- 风险点: 环境光线变化可能影响检测精度
- 解决方案: 使用高亮度面形光源并增加遮光罩

相机安装

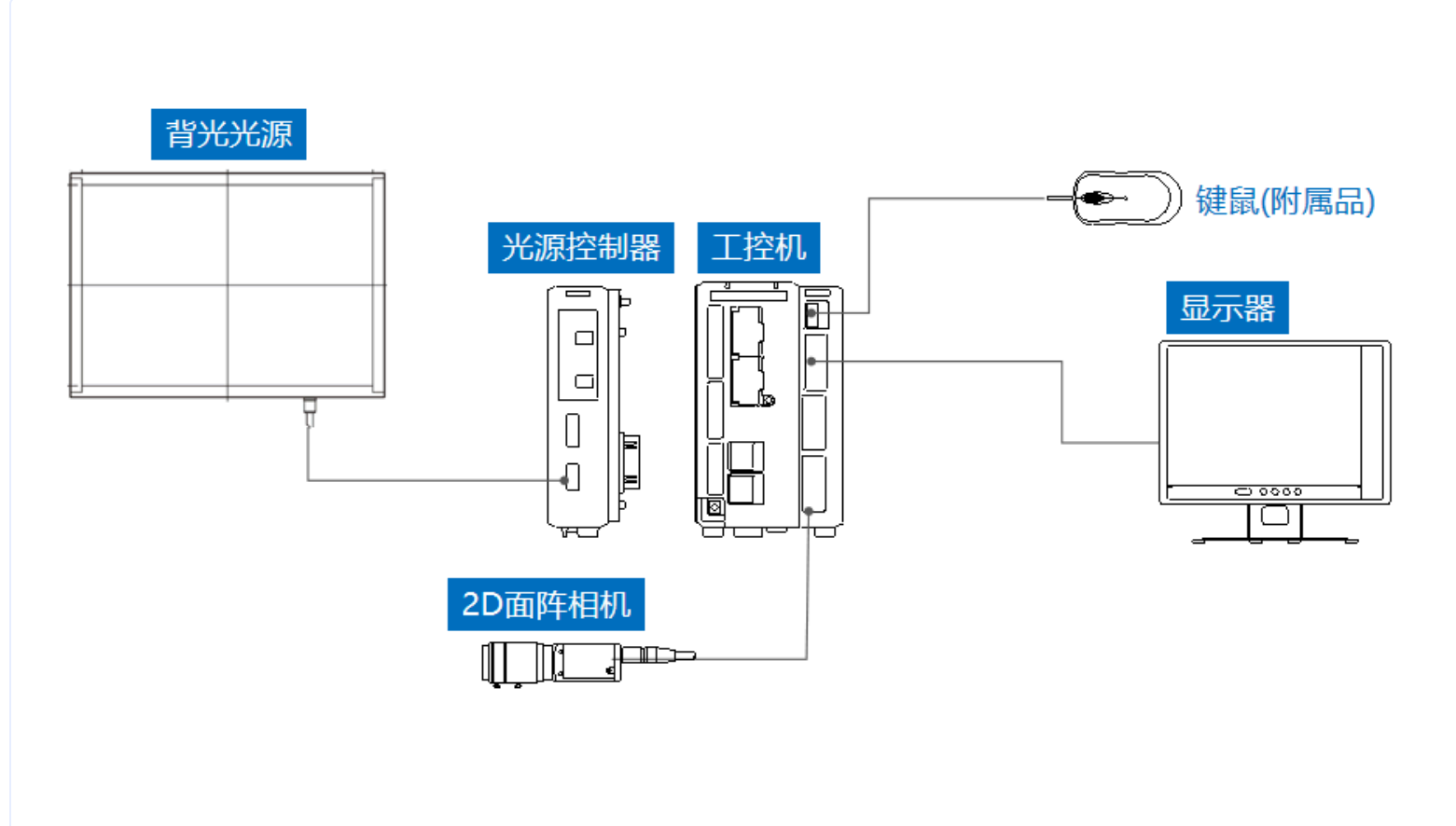
- 风险点: 安装角度偏差导致视野偏移
- 解决方案: 使用精密调节支架并进行校准

物料一致性

- 风险点: 来料颜色差异影响图像采集
- 解决方案: 采用宽光谱光源并设置多通道图像处理

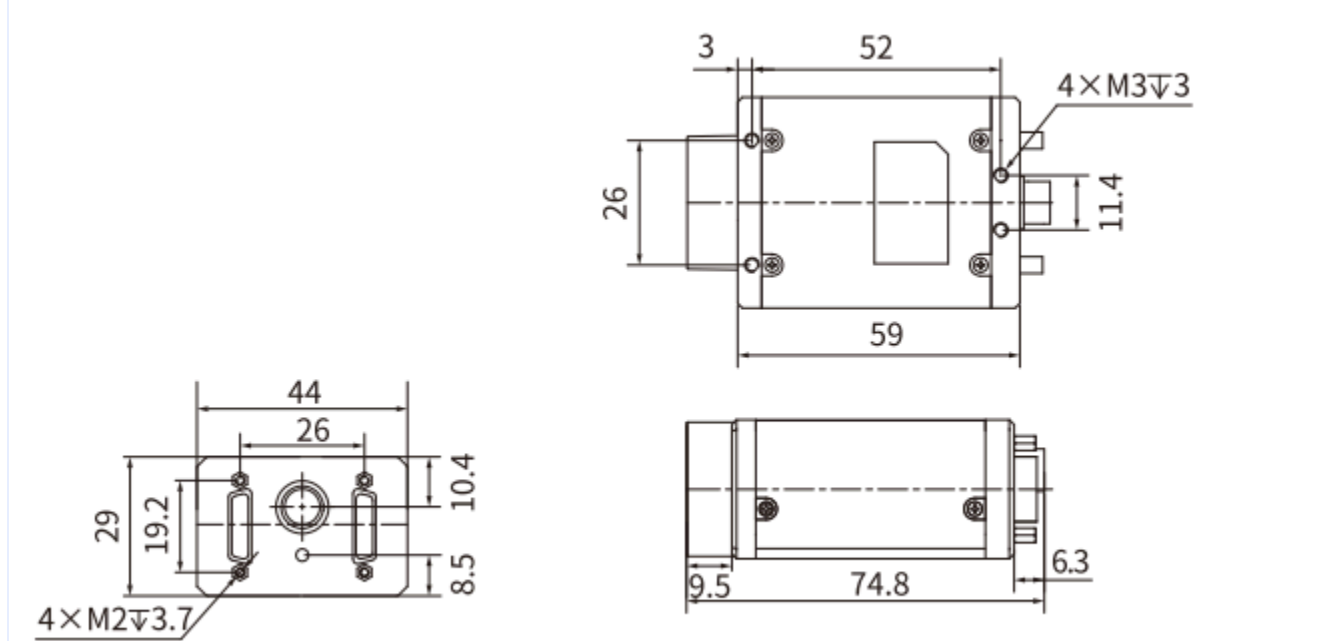
04 配置清单

1 系统构成

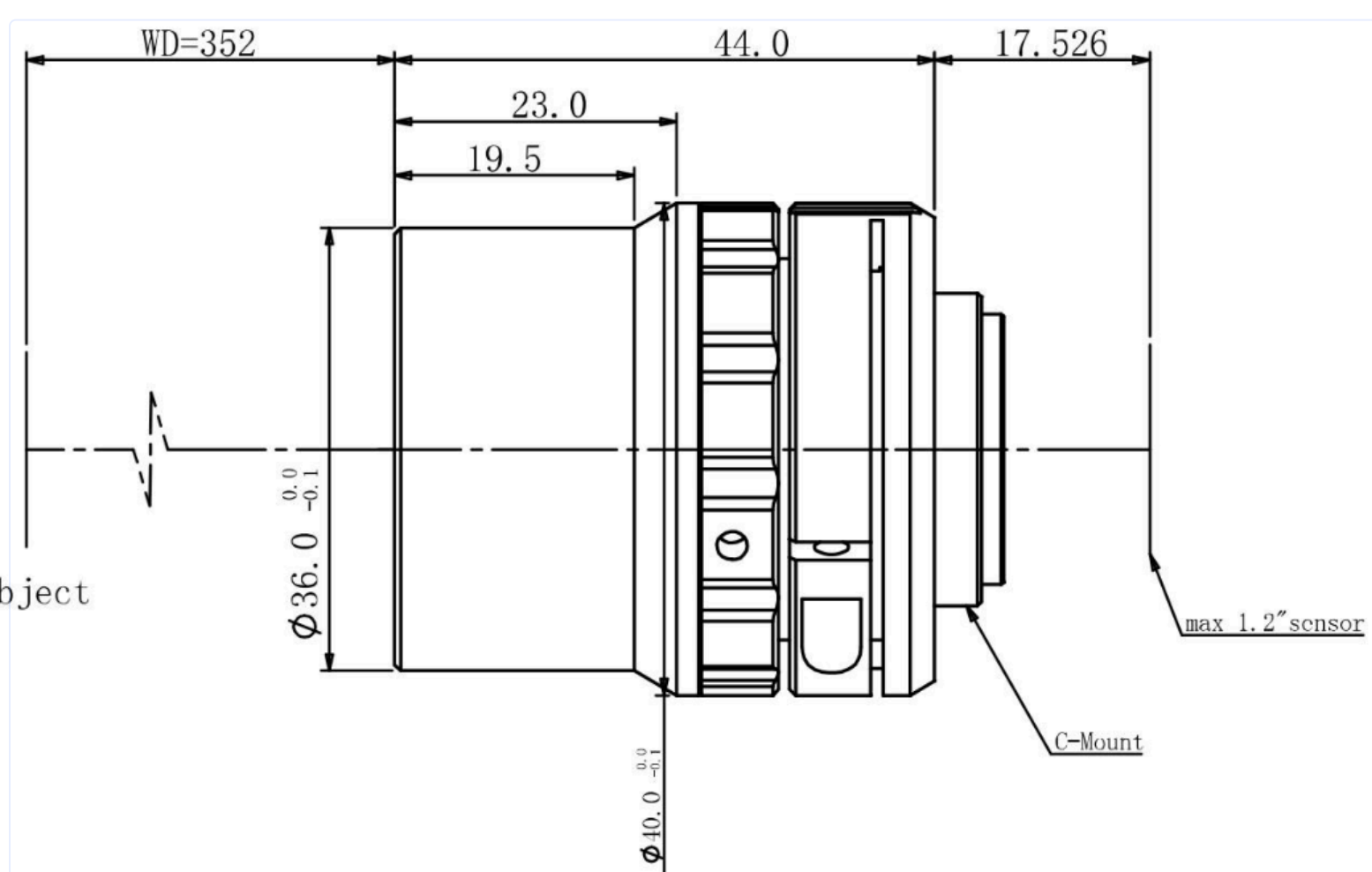


系统硬件配置示意图

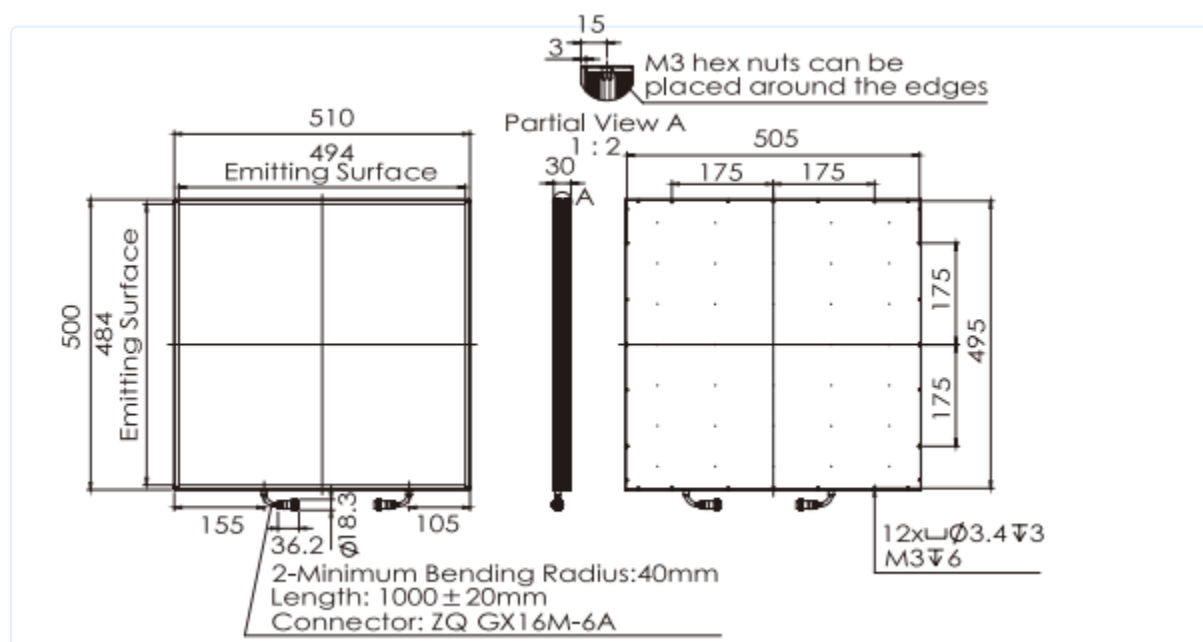
相机个数 = 1, 镜头个数 = 1, 光源个数 = 1



相机尺寸图



镜头尺寸图



光源尺寸图

2 详细配置清单

序号	名称	型号	单位	数量	厂家
1	面阵相机	OPT-CC1200-LM-16	台	1	OPT
2	镜头	WWT121-01-352	个	1	COOLENS
3	光源	OPT-FLA510500	个	1	OPT
4	显示器	-	台	1	-
5	工控机	-	台	1	-

05 售后服务

服务承诺

- 提供7×24小时技术支持服务
- 30分钟内响应技术咨询
- 提供免费软件升级服务

联系方式

- 服务热线: 0535-2162897
- 电子邮箱: image@ytzrtx.com
- 官方网站: www.ytzrtx.com
- 公司地址: 山东省烟台市经济技术开发区泰山路86号内1号