

目录

- 项目描述
- 项目验证
- 评估结果&注意事项
- 配置清单
- 售后服务

01 项目描述

1 方案信息

检测要求: 金属和磁片贴合边缘胶水溢出宽度检测

产品种类:1

检测精度: 0.1mm

检测节拍: 10pcs/min

检测时工件运动速度(m/s):0

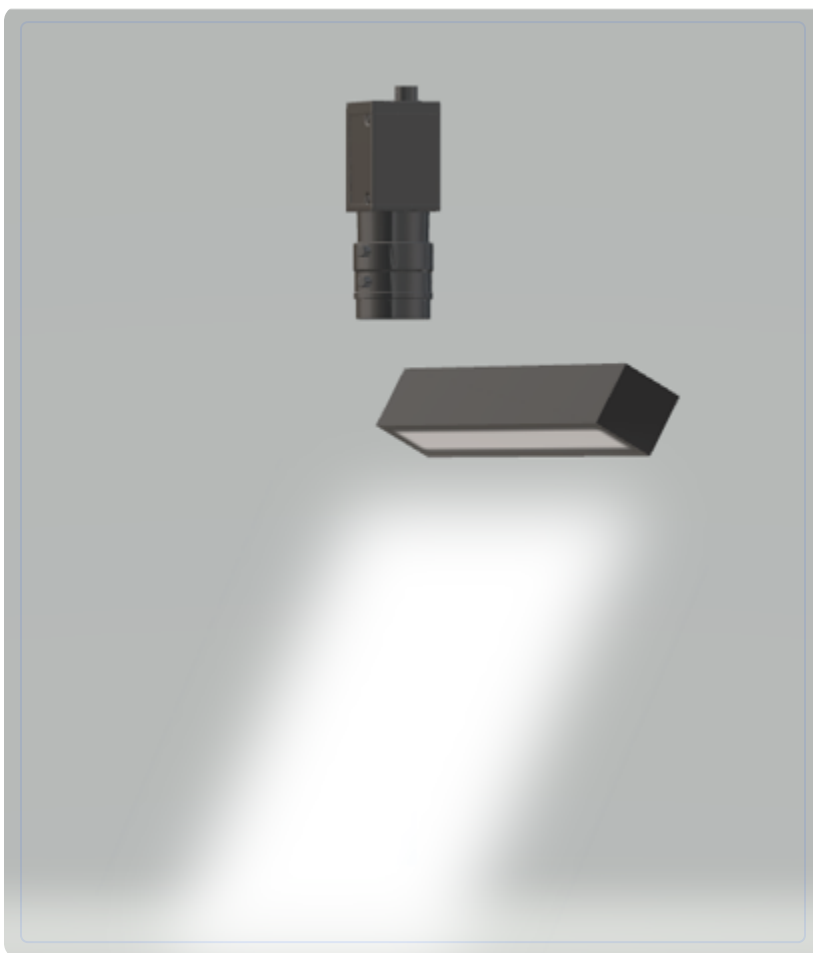
产品大小:1700*1500mm

2 应用场景

适用于金属与磁片贴合工艺中胶水溢出宽度的自动化检测，通过高精度视觉系统实现缺陷识别。

02 项目验证

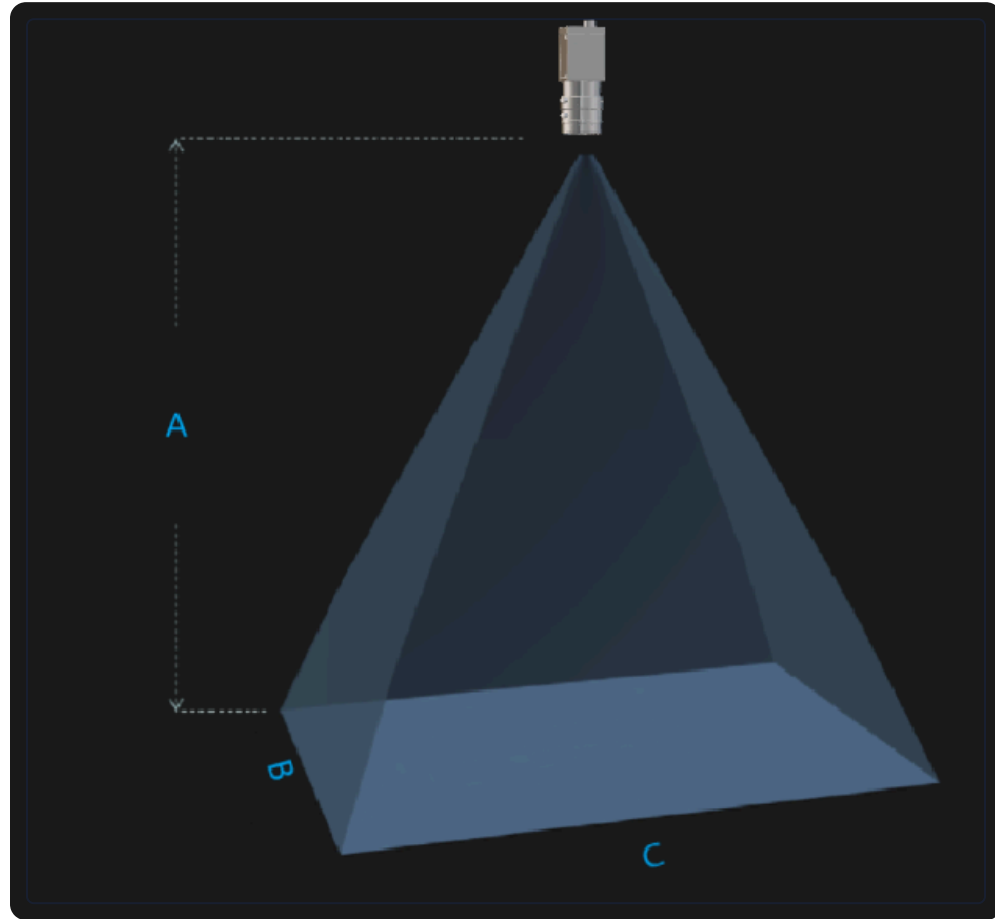
1 方案布局图



系统布局示意图

2 相机选型与参数

相机工作距离示意图



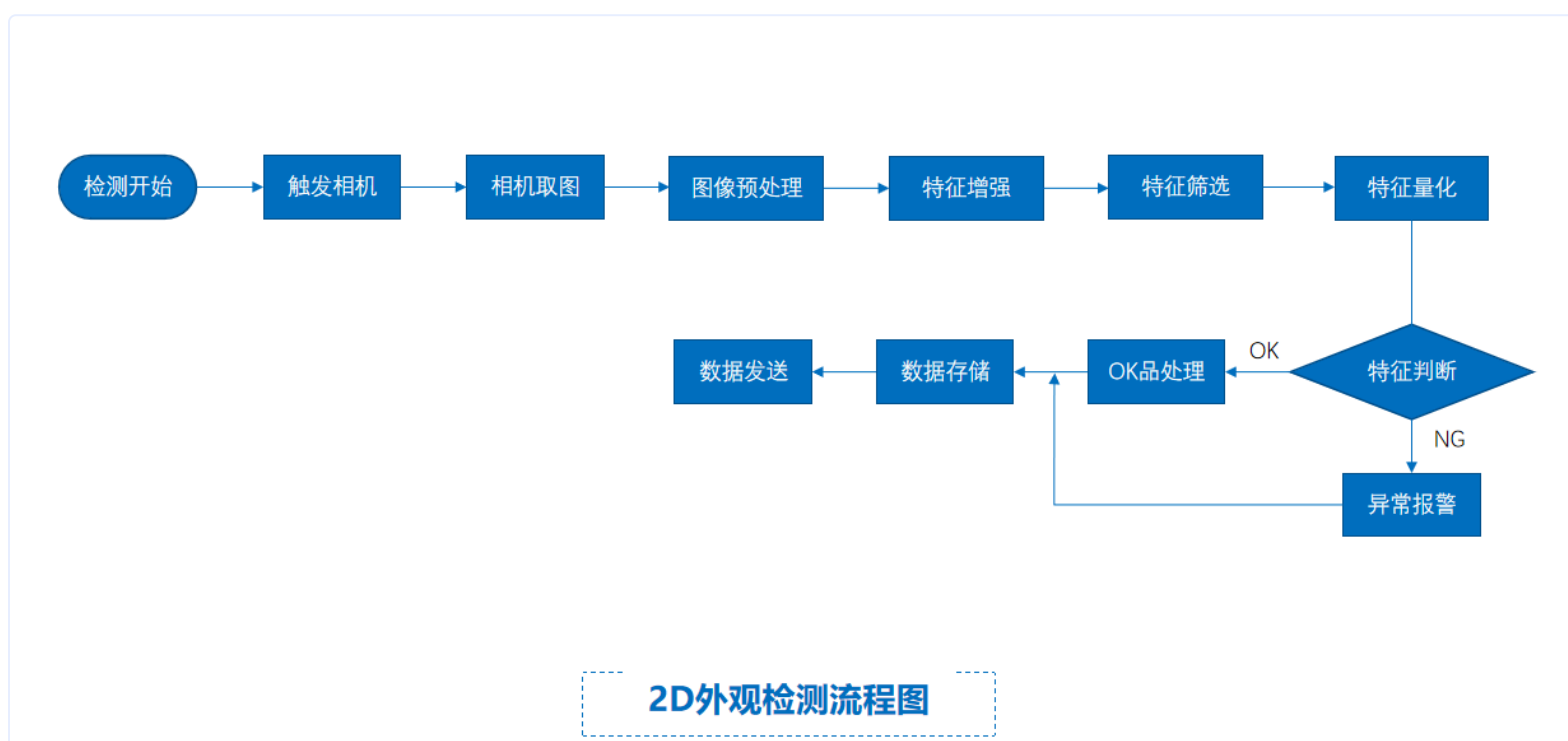
A(工作距离) = 987mm, B(视野宽度) = 1500mm, C(视野长度) = 1700mm

核心参数表

型号	MV-CH240-10TM
相机类型	面阵相机
相机接口类型	10GigE
相机像素	5328 × 4000
镜头型号	MVL-KF1224M-25MP
光源型号	OPT-LI43632

3 工作流程

检测流程图



2D外观检测流程图

03 评估结果&注意事项



现场环境

风险点

现场环境光照不均匀可能导致检测误判

解决方案

采用高亮度LED条形光源并增加遮光罩



相机安装

风险点

相机安装角度偏差影响检测精度

解决方案

使用激光校准工具进行角度微调



物料一致性

风险点

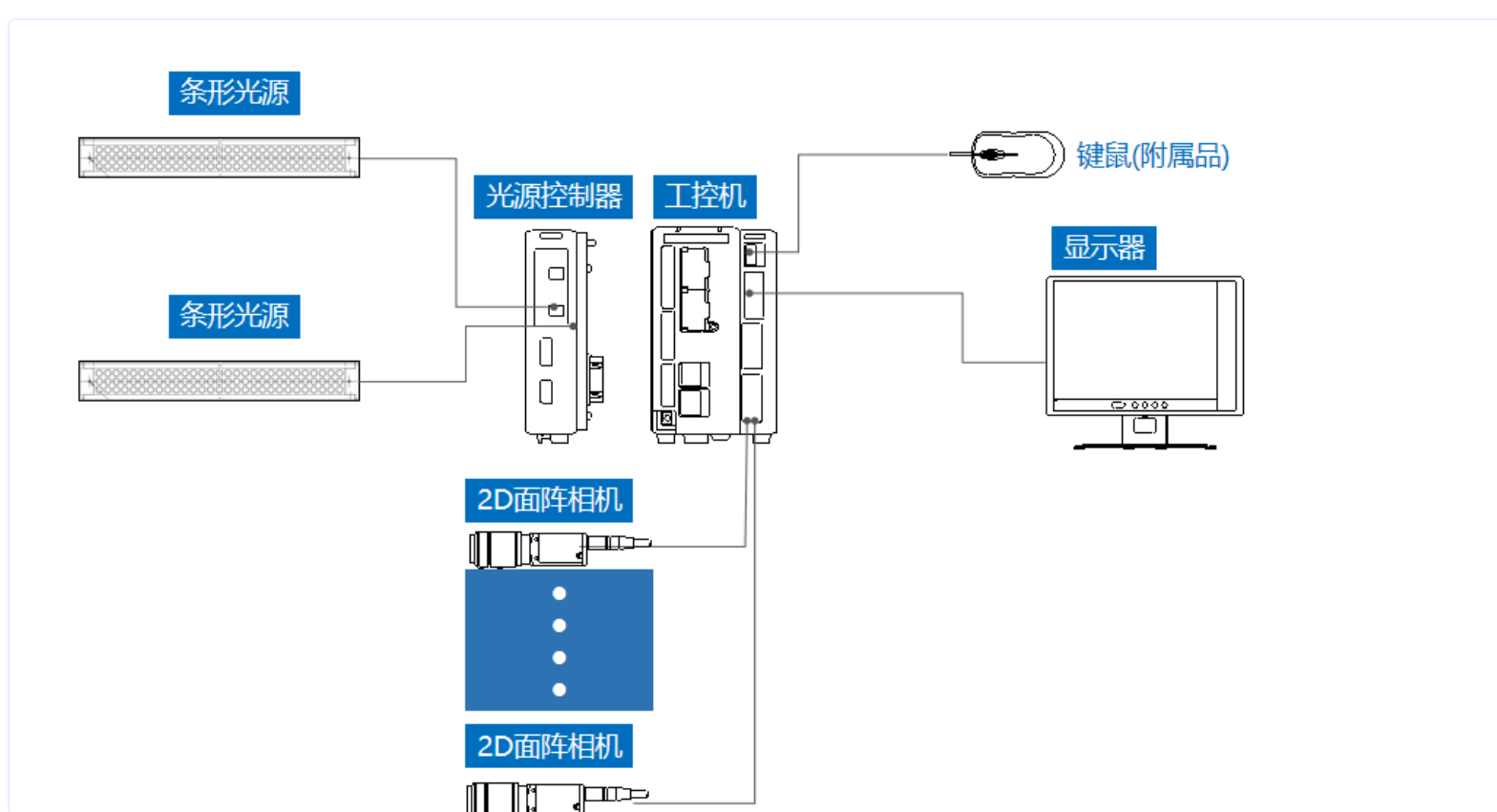
来料颜色差异导致检测灵敏度波动

解决方案

配置多光谱光源并设置动态增益调节

04 配置清单

1 系统构成



系统硬件配置示意图

相机个数 = 4, 镜头个数 = 4, 光源个数 = 4

2 详细配置清单

序号	名称	型号	单位	数量	厂家
1	面阵相机	MV-CH240-10TM	台	4	HIKVISION
2	镜头	MVL-KF1224M-25MP	个	4	HIKVISION
3	光源	OPT-LI43632	个	4	OPT
4	显示器	-	台	1	-
5	工控机	-	台	1	-

05 售后服务

服务承诺

- 提供7×24小时技术咨询服务
- 3年内免费软件升级服务
- 现场问题48小时内响应

联系方式

- 服务热线
0535-2162897
- 电子邮箱
image@ytzrtx.com
- 官方网站
www.ytzrtx.com
- 公司地址
山东省烟台市经济技术开发区泰山路86号内1号