

目录

- 项目描述
- 项目验证
- 评估结果&注意事项
- 配置清单
- 售后服务

01 项目描述

1方案信息

- 检测要求: 外观检测
- 产品种类:1
- 检测精度: 0.3mm
- 检测节拍: 60pcs/min
- 检测时工件运动速度(m/s):0
- 产品大小:100*100mm

2应用场景

02 项目验证

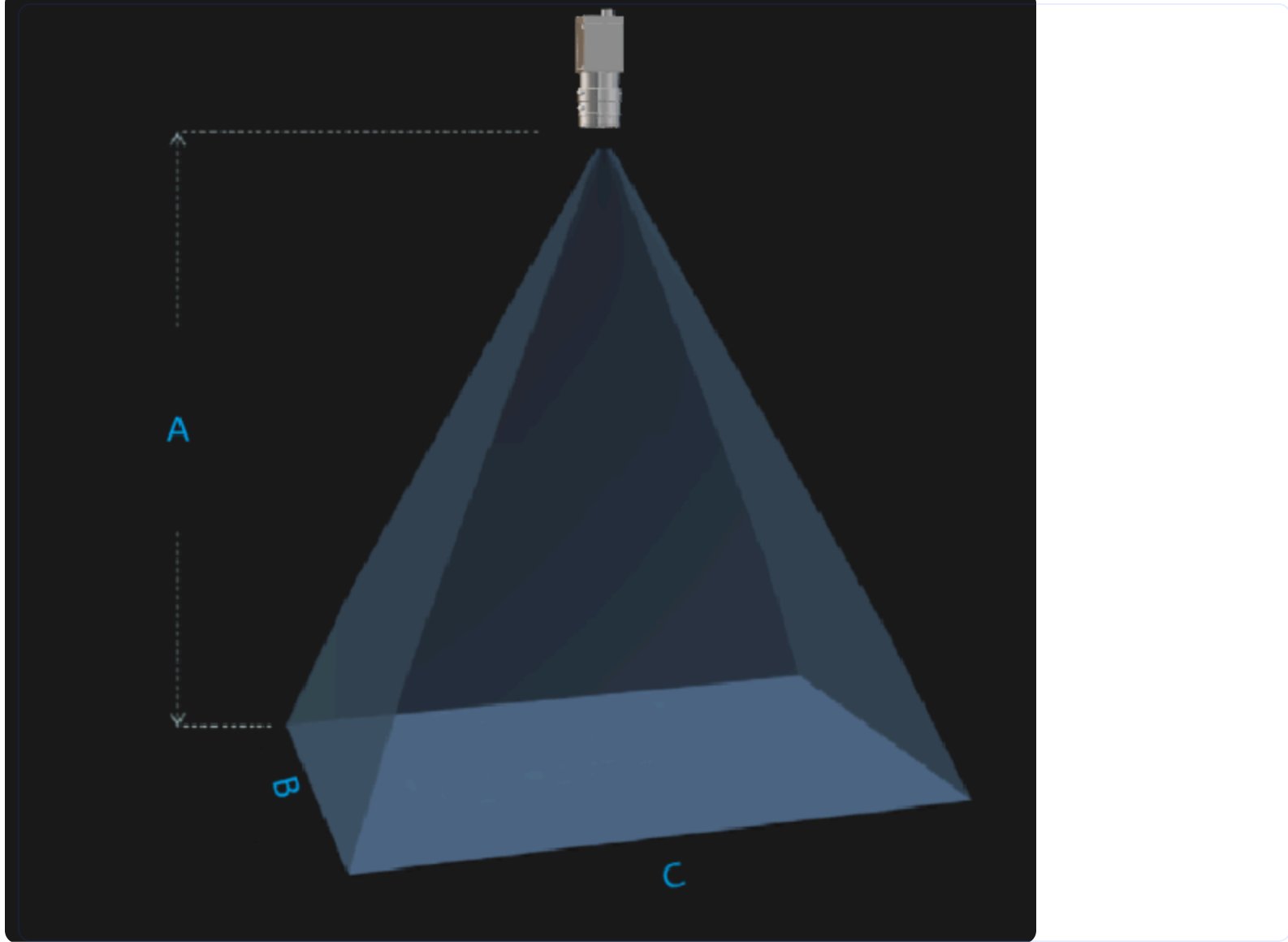
1方案布局图



系统布局示意图

2相机选型与参数

相机工作距离示意图



工作距离与视场关系示意图

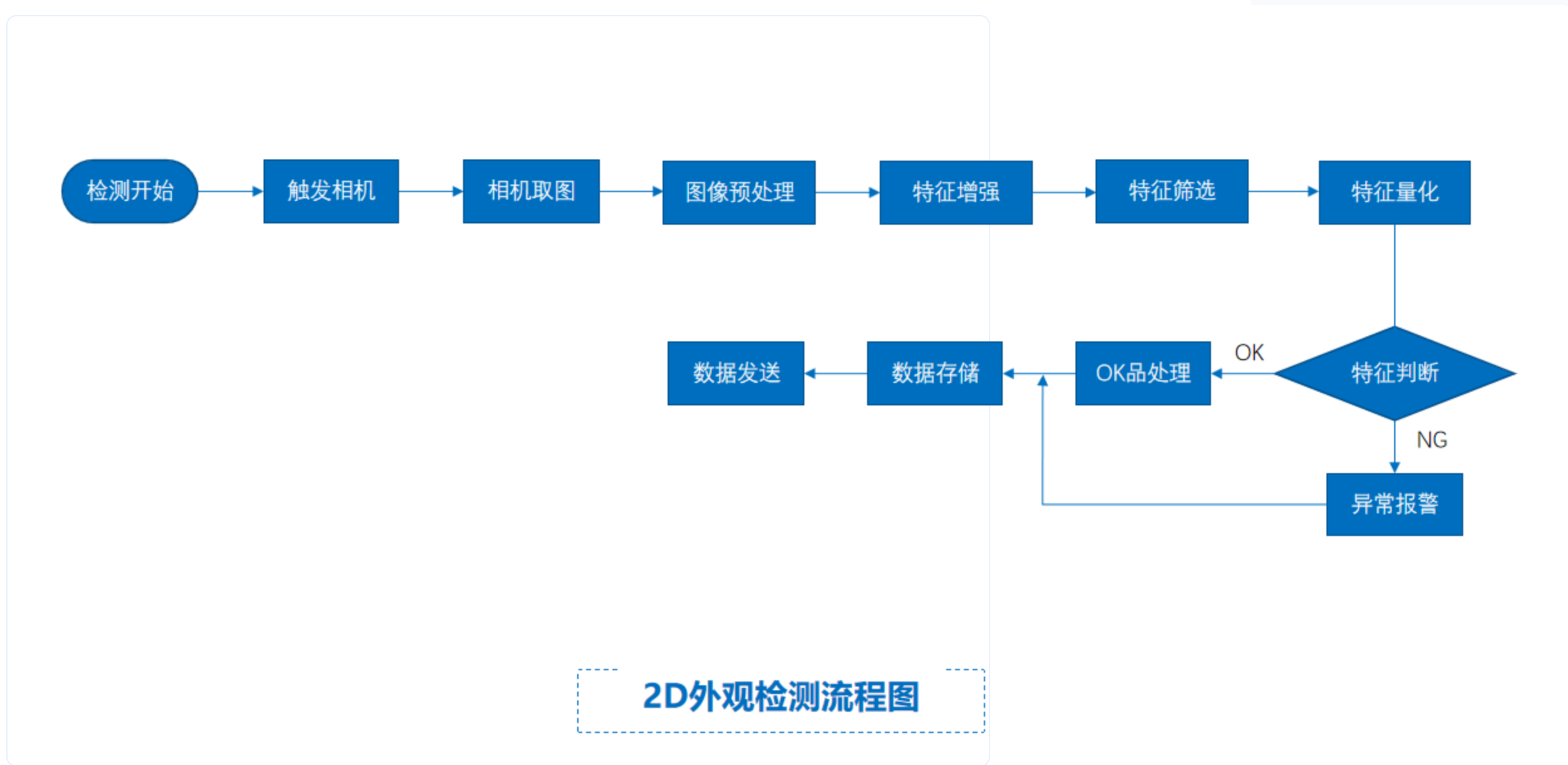
A(工作距离) = 360mm, B(视野宽度) = 100mm, C(视野长度) = 100mm

核心参数表

型号	MV-CS016-10UM
相机类型	面阵相机
相机接口类型	USB3.0
相机像素	1100 * 1080
镜头型号	MVL-HF1228M-6MPE
光源型号	OPT-RIU114

3工作流程

检测流程图



03 评估结果&注意事项



现场环境

风险点

环境光线变化可能导致检测精度波动

解决方案

采用环形光源提供稳定照明环境



相机安装

风险点

相机安装角度偏差影响检测区域覆盖

解决方案

使用固定式安装支架并进行角度校准



物料一致性

风险点

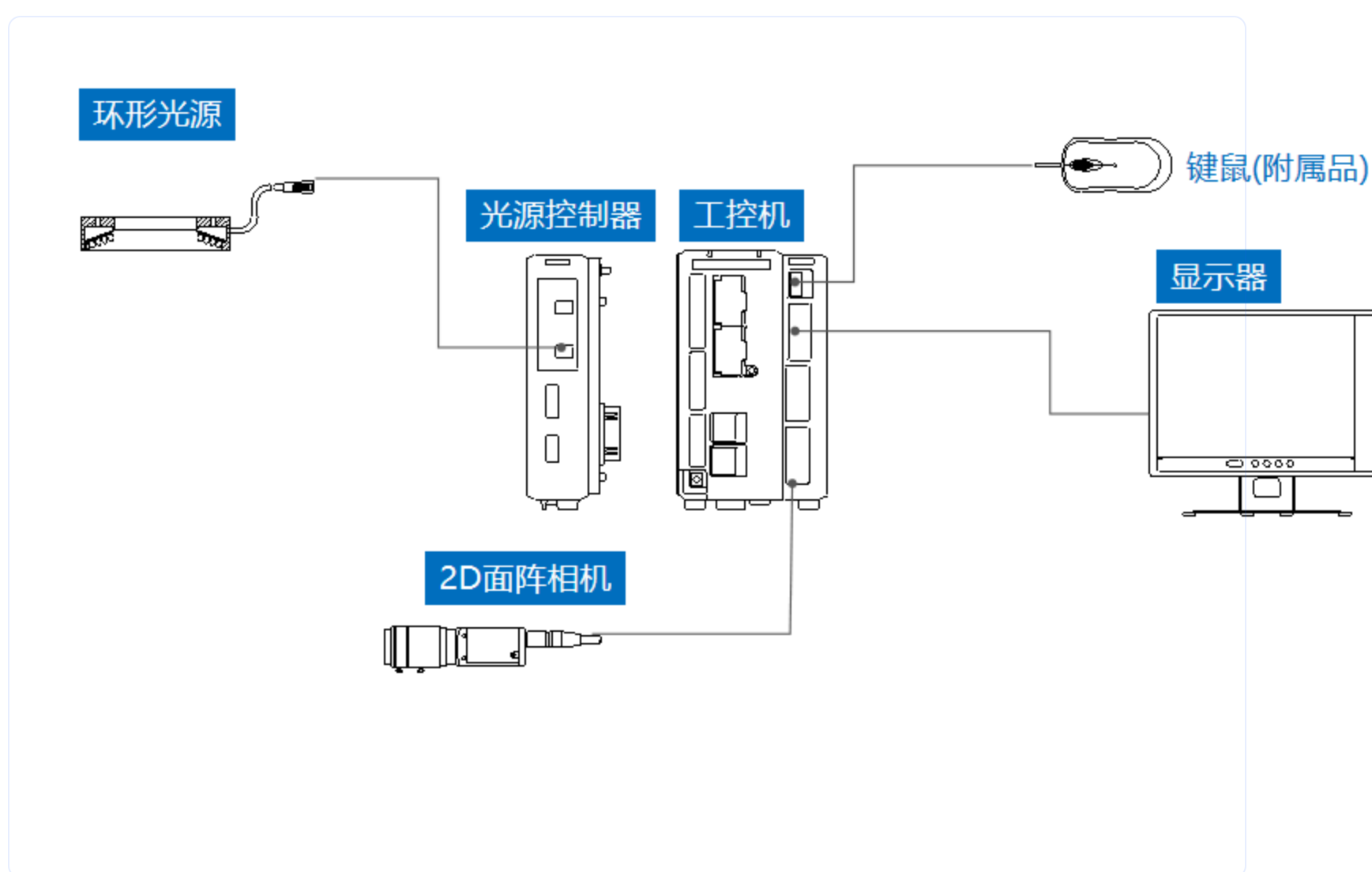
来料尺寸公差可能导致检测区域超出视野范围

解决方案

在传送带增加定位夹具确保产品居中

04 配置清单

1系统构成



系统硬件配置示意图

相机个数 = 1, 镜头个数 = 1, 光源个数 = 1

2详细配置清单

序号	名称	型号	单位	数量	厂家
1	面阵相机	MV-CS016-10UM	台	1	HIKVISION
2	镜头	MVL-HF1228M-6MPE	个	1	HIKVISION
3	光源	OPT-RIU114	个	1	OPT
4	显示器	-	台	1	-
5	工控机	-	台	1	-

05 售后服务

服务承诺

- 提供7×24小时技术咨询
- 48小时内响应现场问题
- 提供3年免费质保服务

联系方式

服务热线

0535-2162897

电子邮箱

image@yztctx.com

官方网站

www.yztctx.com

公司地址

山东省烟台经济技术开发区泰山路86号内1号