

目录

- 项目描述
- 项目验证
- 评估结果&注意事项
- 配置清单
- 售后服务

01 项目描述

1 方案信息

- 检测要求: 马达底座特征进行角度定位
- 产品种类:1
- 检测精度: 1mm
- 检测节拍: 180pcs/min
- 检测时工件运动速度(m/s):0.6
- 产品大小:50.0 * 50.0mm

2 应用场景

本方案适用于黑色塑料材质马达底座的角度定位检测，通过磁铁吸附方式上料，满足高速检测需求。

02 项目验证

1 方案布局图

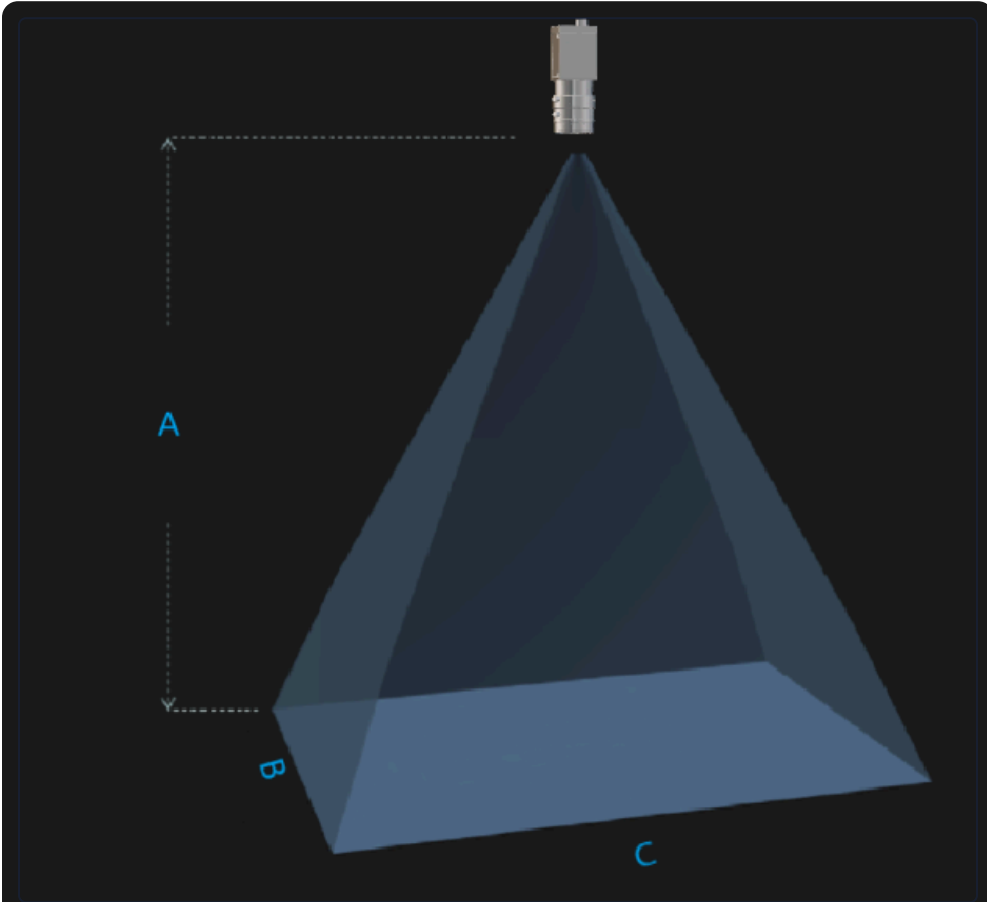
系统采用面阵相机配合面形光源进行定位检测



系统布局示意图

2 相机选型与参数

相机工作距离示意图



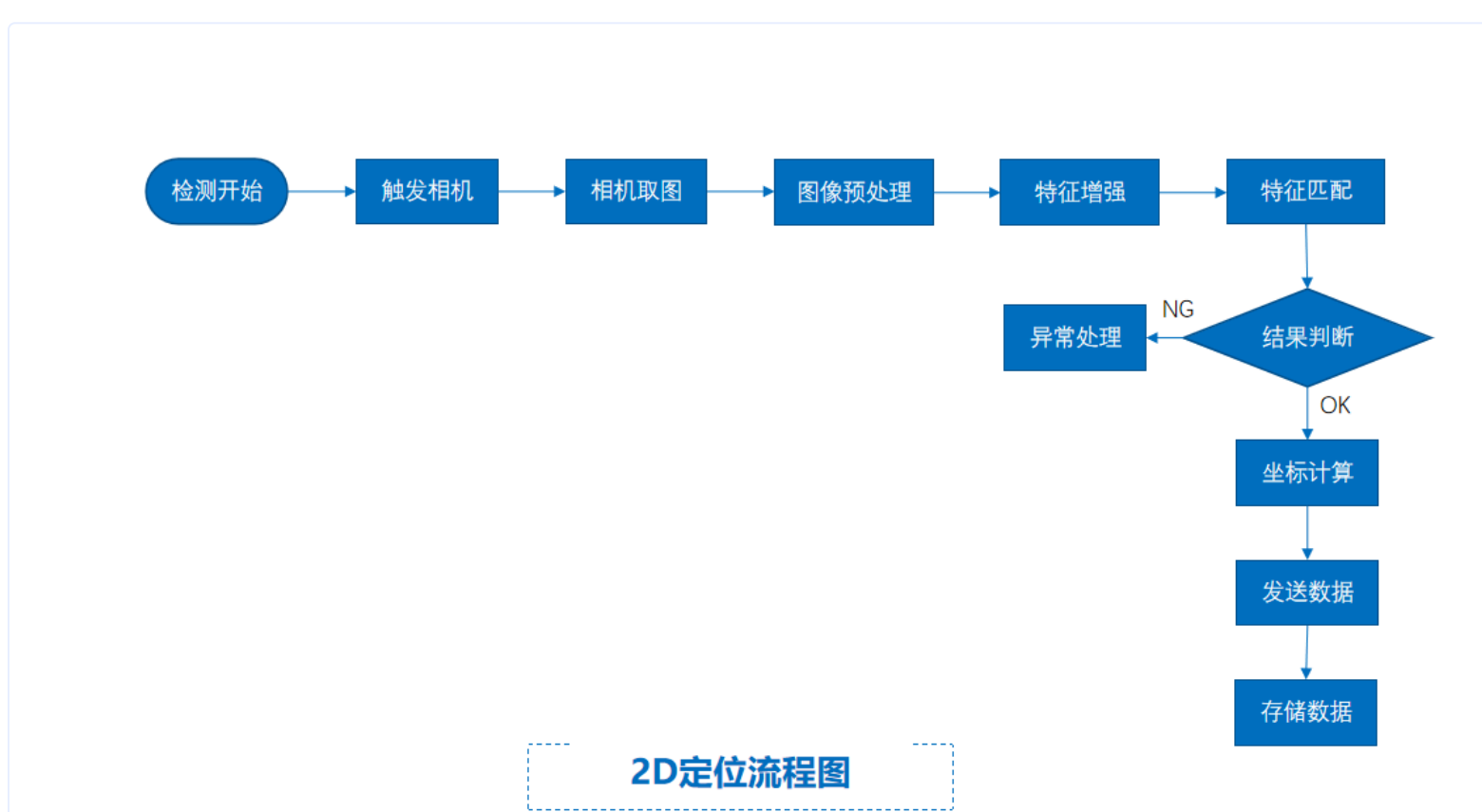
工作距离与视场关系示意图
A(工作距离) = 80mm, B(视野宽度) = 50mm, C(视野长度) = 50mm

核心参数表

型号	OPT-CC1-M200-UR1-10
相机类型	面阵相机
相机接口类型	USB3.0
相机像素	5472 * 3648
镜头型号	MVL-KF2540-25MP
光源型号	OPT-FC100

3 工作流程

检测流程图



03 评估结果&注意事项



现场环境

⚠️ 风险点

黑色塑料反光可能导致图像质量下降

✅ 解决方案

采用漫射面形光源降低反光影响



相机安装

⚠️ 风险点

相机安装角度偏差影响定位精度

✅ 解决方案

使用激光校准工具确保安装精度



物料一致性

⚠️ 风险点

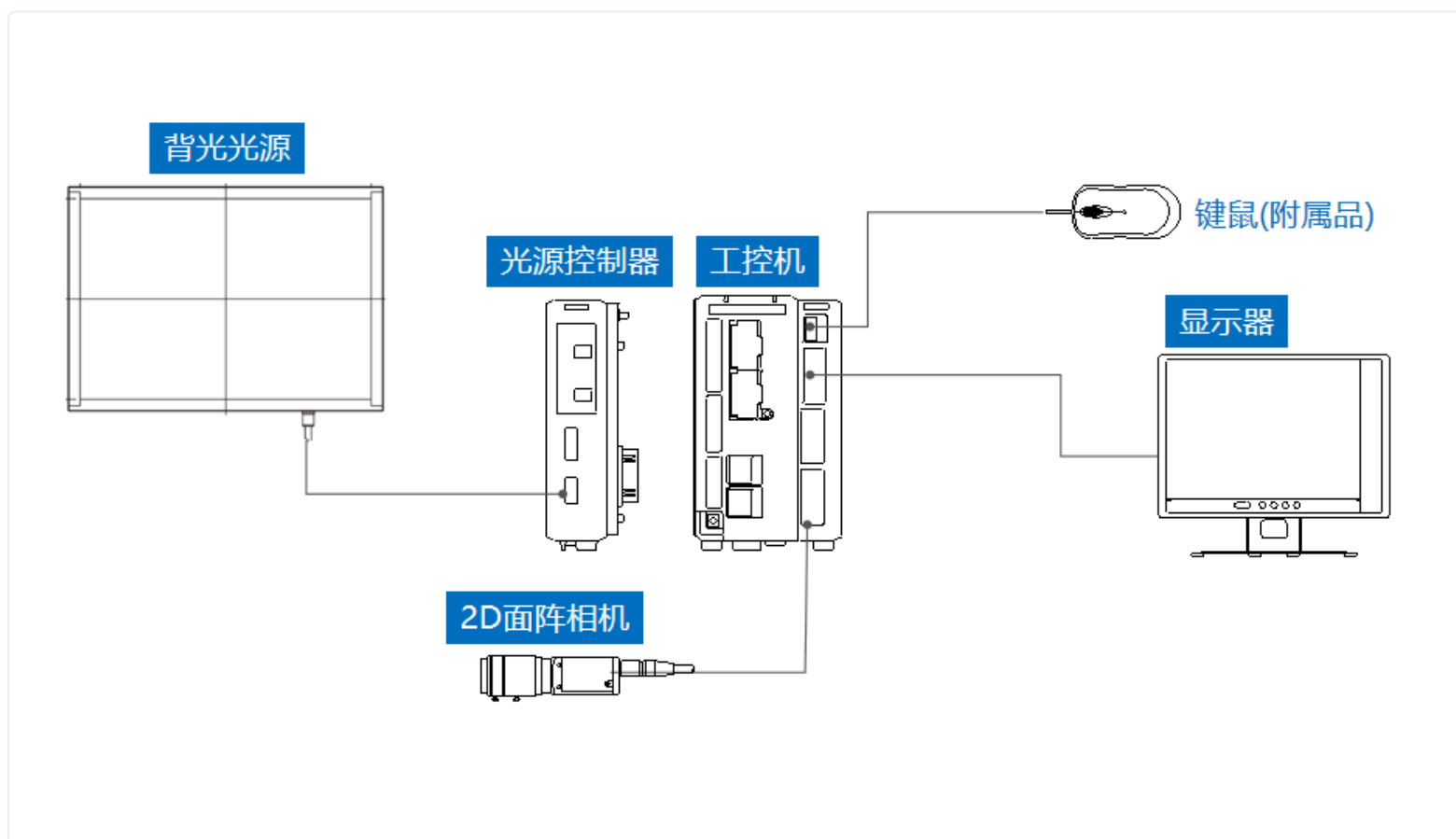
来料尺寸公差影响检测稳定性

✅ 解决方案

设置动态补偿算法适应尺寸变化

04 配置清单

1 系统构成



系统硬件配置示意图

2 详细配置清单

序号	名称	型号	单位	数量	厂家
1	面阵相机	OPT-CC1-M200-UR1-10	台	1	OPT
2	镜头	MVL-KF2540-25MP	个	1	HIKVISION
3	光源	OPT-FC100	个	1	OPT
4	显示器	-	台	1	-
5	工控机	-	台	1	-

05 售后服务

服务承诺

- 提供7×24小时技术咨询服务
- 30分钟内响应紧急故障
- 免费提供软件升级服务

联系方式

- 服务热线: 0535-2162897
- 电子邮箱: image@ytzrtx.com
- 官方网站: www.ytzrtx.com
- 公司地址: 山东省烟台市经济技术开发区泰山路86号内1号