

目录

- 项目描述
- 项目验证
- 评估结果&注意事项
- 配置清单
- 售后服务

01 项目描述

1 方案信息

- 检测要求: 定位
- 产品种类:1
- 检测精度: 0.1mm
- 检测节拍: 30 pcs/min
- 检测时工件运动速度(m/s):0
- 产品大小:500.0 * 500.0 mm

2 应用场景

金属工件在固定位置的高精度定位检测

02 项目验证

1 方案布局图

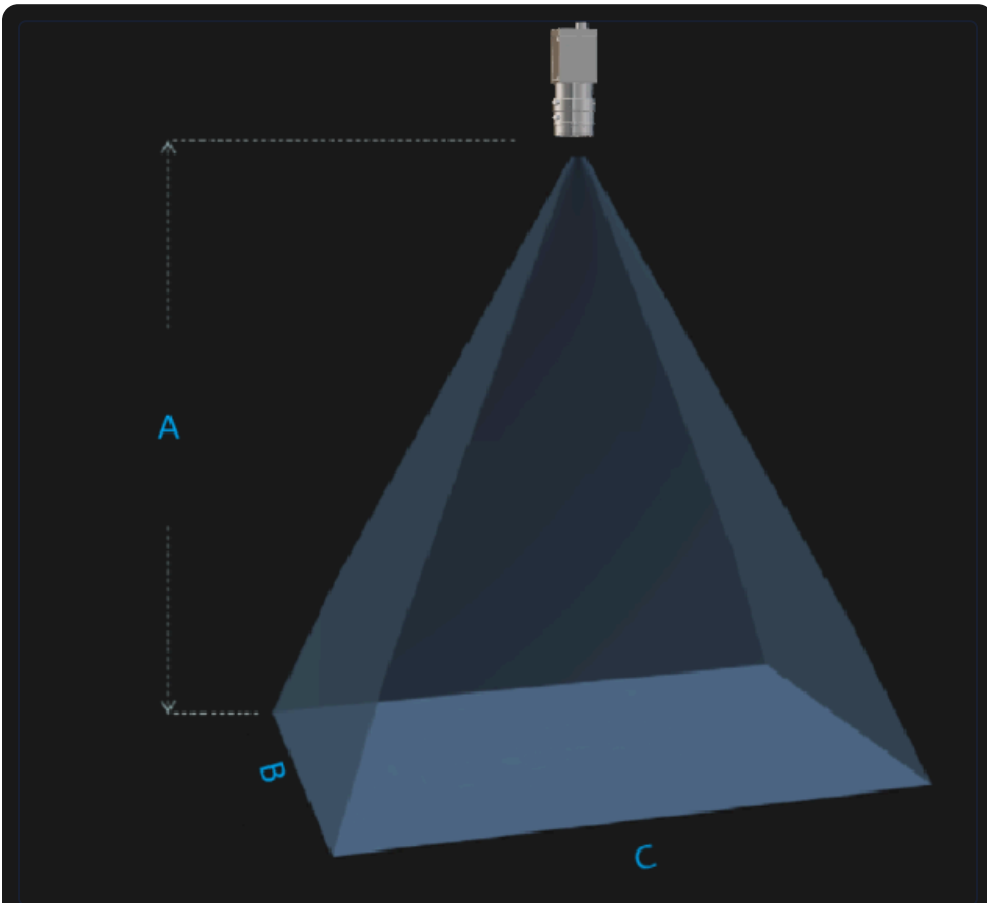
系统采用多相机阵列布局实现全方位检测



系统布局示意图

2 相机选型与参数

相机工作距离示意图



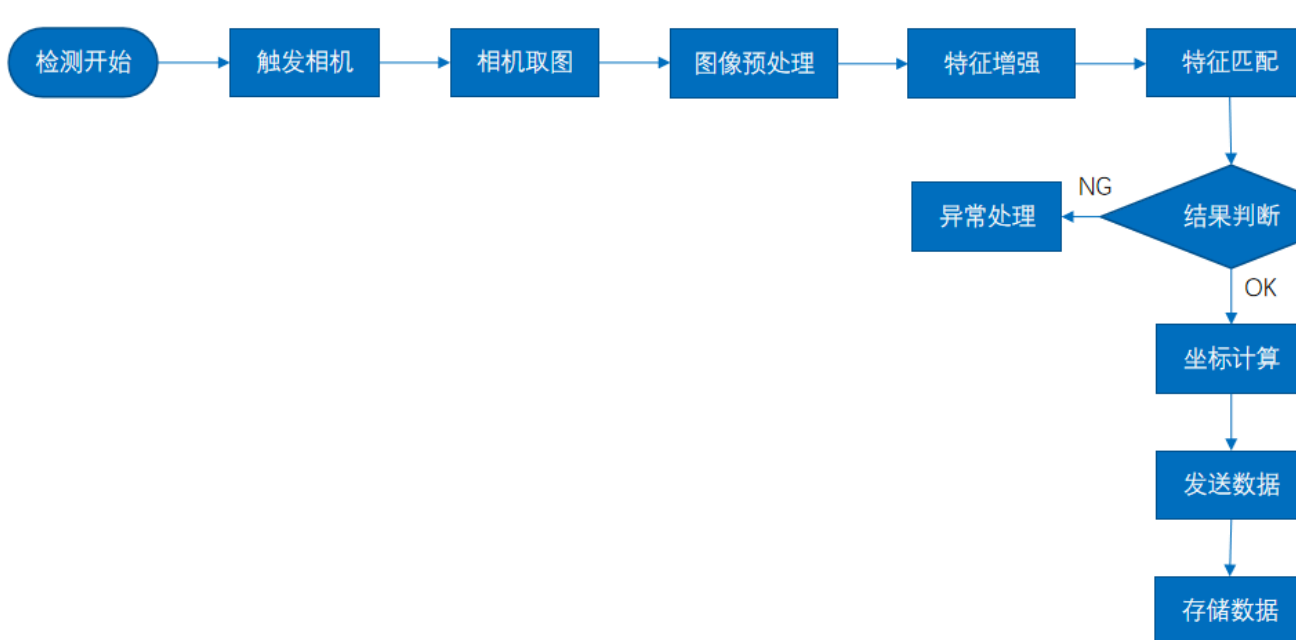
工作距离与视场关系示意图
A(工作距离) = 971mm, X(视野宽度) = 500mm, Y(视野长度) = 500mm

核心参数表

型号	MV-CH240-10TM
相机类型	面阵相机
相机接口类型	10GigE
相机像素	5328 * 4000
镜头型号	MVL-KF5040-25MP
光源型号	OPT-FLC250250

3 工作流程

检测流程图



2D定位流程图

03 评估结果&注意事项



现场环境

⚠ 风险点

环境光线变化可能影响检测精度

✅ 解决方案

使用面形光源确保稳定照明



相机安装

⚠ 风险点

相机安装位置偏差导致定位不准

✅ 解决方案

采用精密校准工具确保安装精度



物料一致性

⚠ 风险点

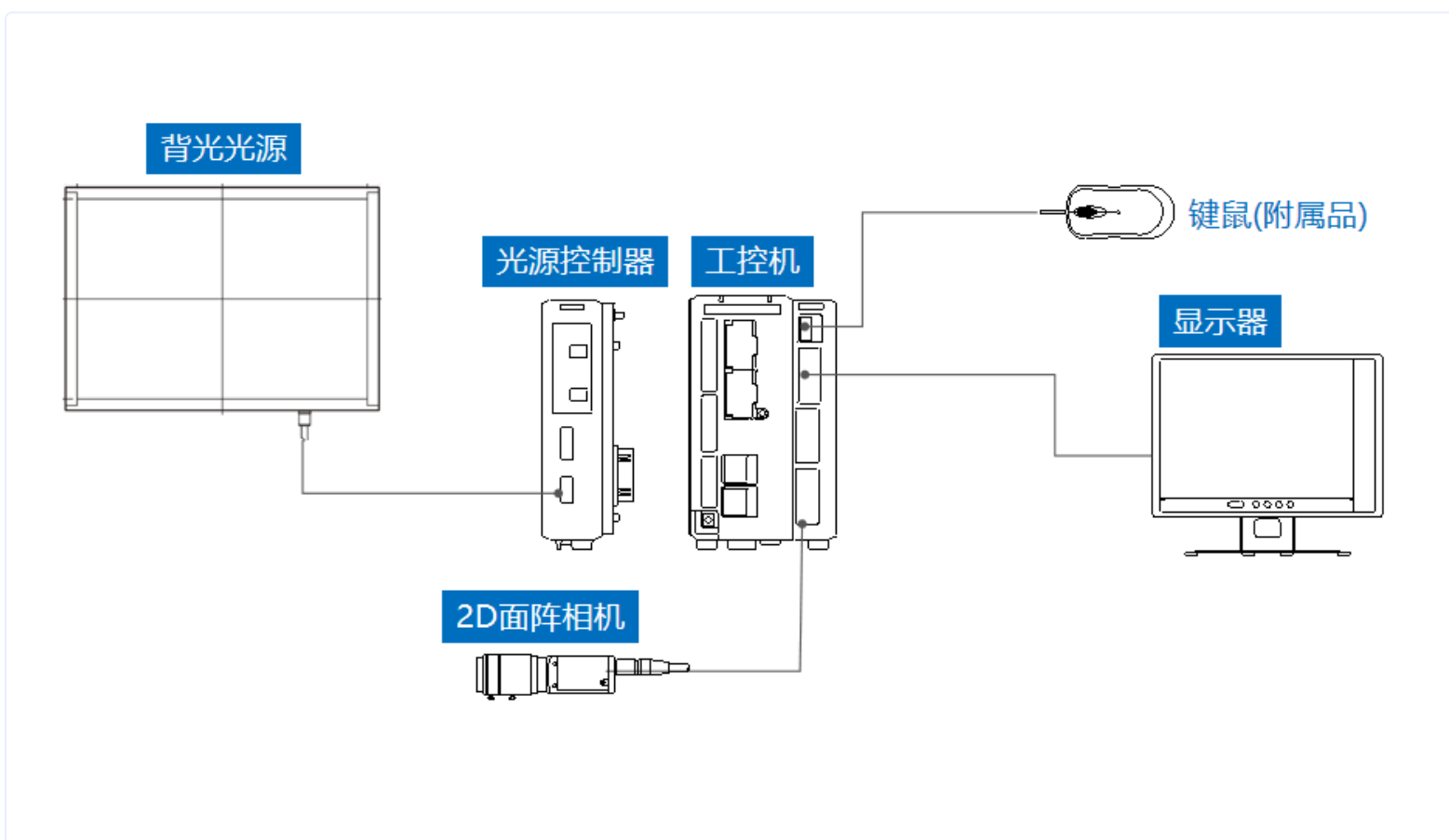
物料颜色一致性不足影响识别

✅ 解决方案

使用高对比度光源增强特征

04 配置清单

1 系统构成



系统硬件配置示意图

相机个数 = 9, 镜头个数 = 9, 光源个数 = 9

2 详细配置清单

序号	名称	型号	单位	数量	厂家
1	面阵相机	MV-CH240-10TM	台	9	HIKVISION
2	镜头	MVL-KF5040-25MP	个	9	HIKVISION
3	光源	OPT-FLC250250	个	9	OPT
4	显示器	-	台	1	-
5	工控机	-	台	1	-

05 售后服务

服务承诺

- 提供7×24小时技术支持服务
- 3年内免费质保（非人为损坏）
- 定期远程系统健康检查

联系方式

- 服务热线: 0535-2162897
- 电子邮箱: image@ytzrtx.com
- 官方网站: www.ytzrtx.com
- 公司地址: 山东省烟台市经济技术开发区泰山路86号内1号