

## 目录

- 项目描述
- 项目验证
- 评估结果&注意事项
- 配置清单
- 售后服务

## 01 项目描述

## 1 方案信息

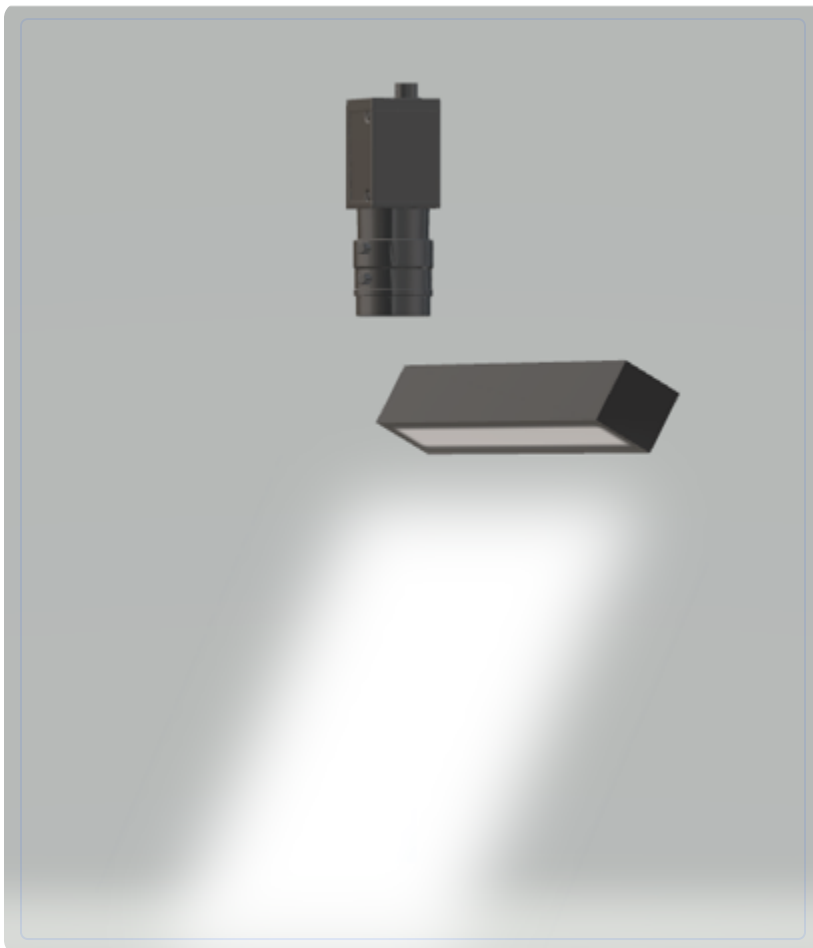
- 检测要求: 去除边缘部分薄膜后检测有无薄膜残留
- 产品种类:1
- 检测精度: 1mm
- 检测节拍: 3pcs/min
- 检测时工件运动速度(m/s):0
- 产品大小:2400\*30mm

## 2 应用场景

钙钛矿薄膜电池生产过程中，用于检测去除边缘薄膜后的残留缺陷。

## 02 项目验证

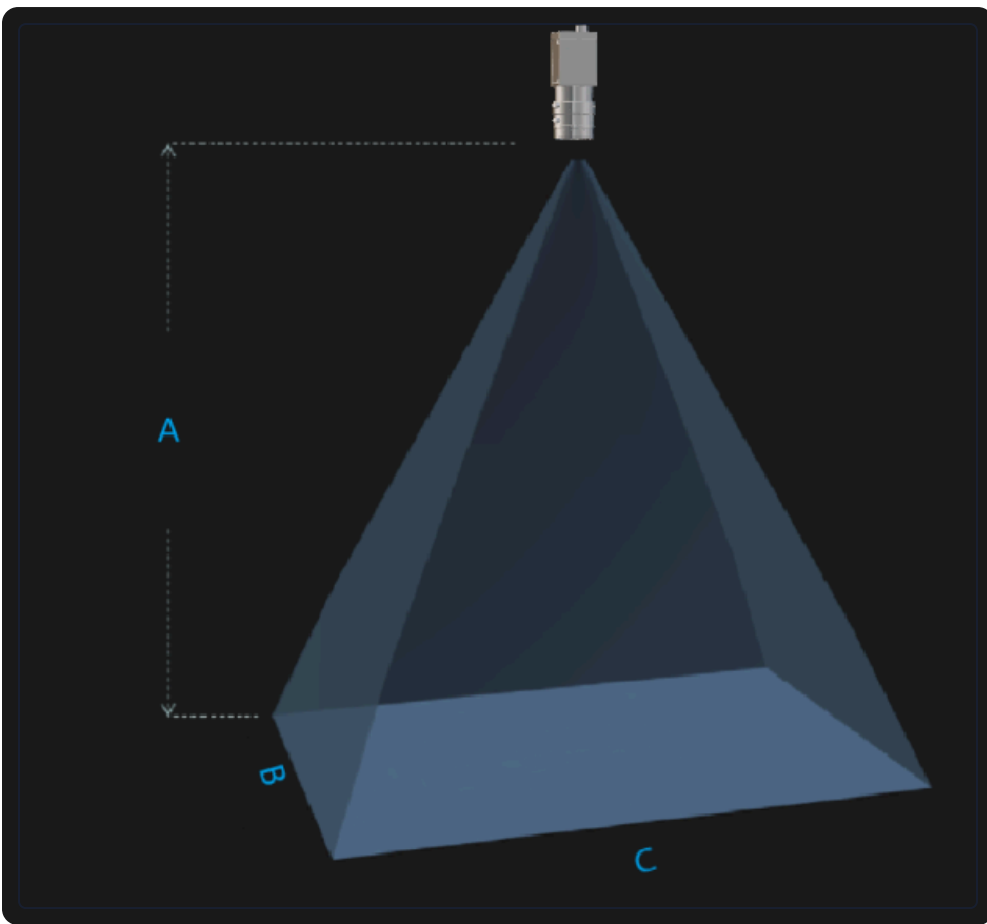
## 1 方案布局图



系统布局示意图

## 2 相机选型与参数

相机工作距离示意图



工作距离与视场关系示意图

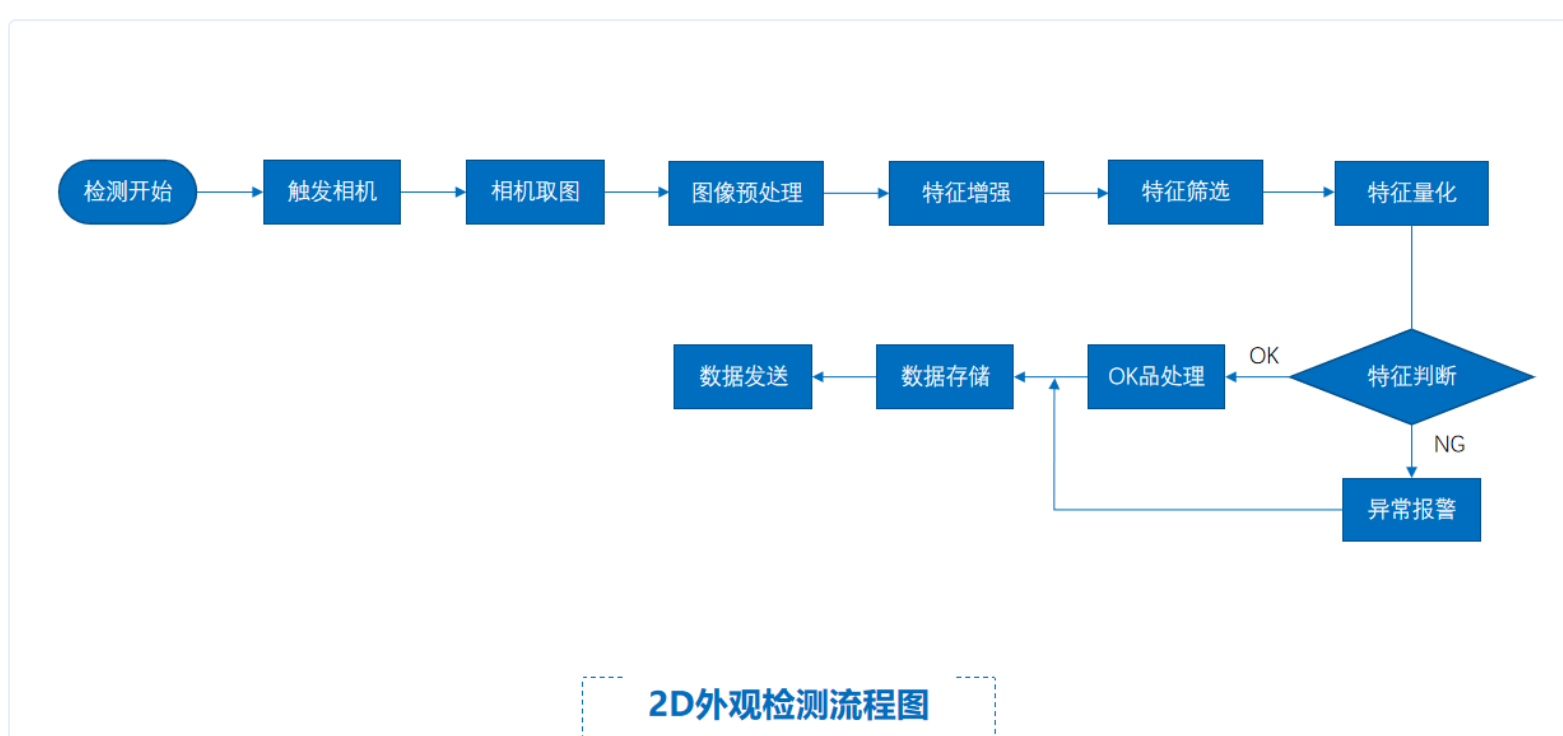
A(工作距离) = 102mm, B(视野宽度) = 30mm, C(视野长度) = 2400mm

核心参数表

型号	OPT-CL1-C4-L3-01
相机类型	线扫相机
相机接口类型	CameraLink
相机像素	4096 * 3
镜头型号	MVL-AF5028M-M42A
光源型号	OPT-LSNS2450

## 3 工作流程

检测流程图



2D外观检测流程图

## 03 评估结果&amp;注意事项



## 现场环境

## ⚠ 风险点

现场环境光照不均匀可能导致检测误判

## ✅ 解决方案

采用高亮度LED线光源确保均匀照明



## 相机安装

## ⚠ 风险点

相机安装角度偏差影响检测精度

## ✅ 解决方案

使用精密调整支架确保相机垂直安装



## 物料一致性

## ⚠ 风险点

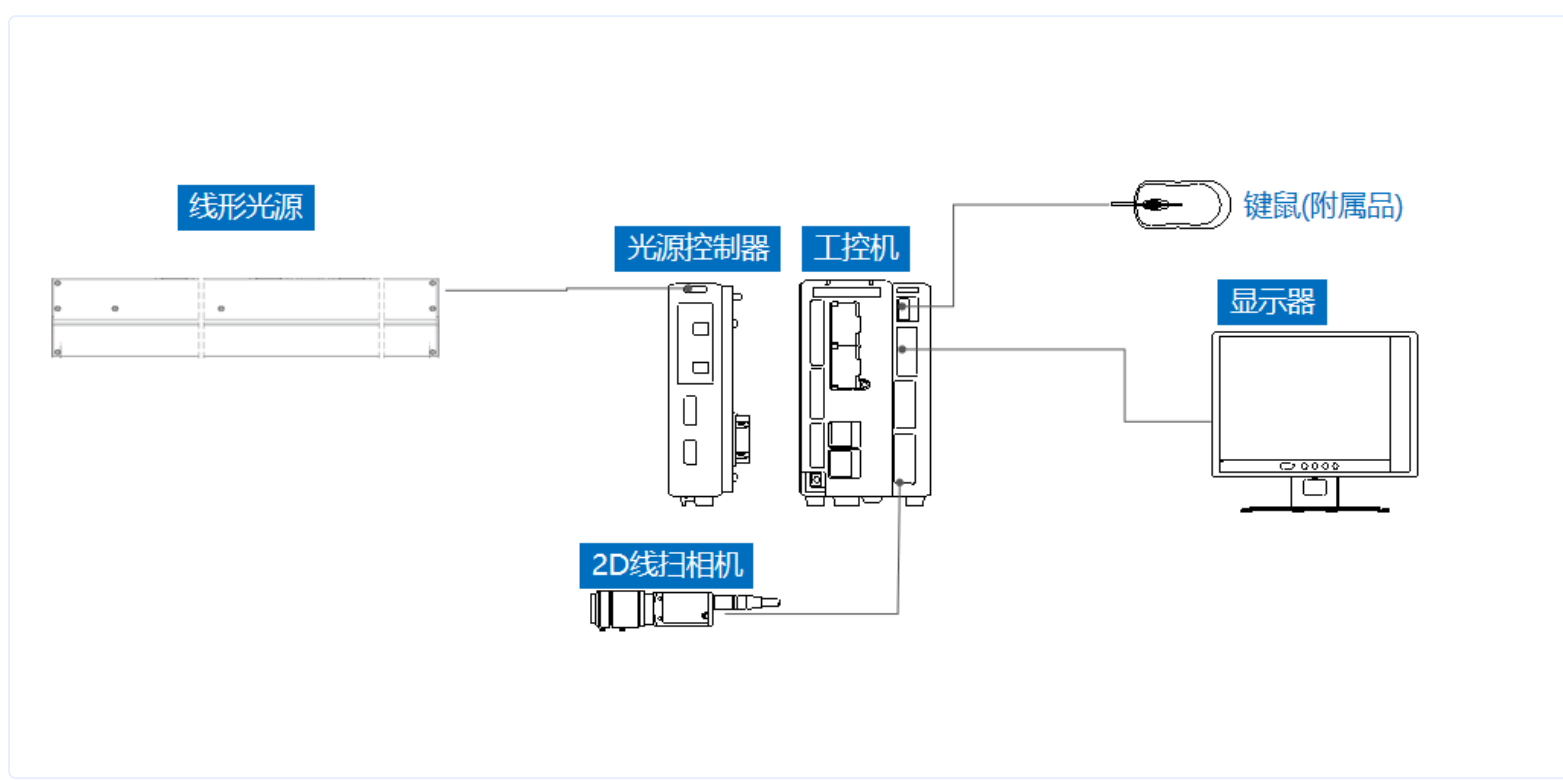
薄膜厚度不均导致检测基准偏移

## ✅ 解决方案

定期校准检测参数并建立厚度补偿模型

## 04 配置清单

## 1 系统构成



系统硬件配置示意图

相机个数 = 1, 镜头个数 = 1, 光源个数 = 1

## 2 详细配置清单

序号	名称	型号	单位	数量	厂家
1	线扫相机	OPT-CL1-C4-L3-01	台	1	OPT
2	镜头	MVL-AF5028M-M42A	个	1	HIKVISION
3	光源	OPT-LSNS2450	个	1	OPT
4	显示器	-	台	1	-
5	工控机	-	台	1	-

## 05 售后服务

## 服务承诺

- 提供7×24小时技术支持服务
- 30分钟内响应技术咨询
- 提供免费软件升级服务

## 联系方式

- 服务热线: 0535-2162897
- 电子邮箱: image@ytzrtx.com
- 官方网站: www.ytzrtx.com
- 公司地址: 山东省烟台市经济技术开发区泰山路86号内1号