

目录

- 项目描述
- 项目验证
- 评估结果&注意事项
- 配置清单
- 售后服务

01 项目描述

1 方案信息

- 检测要求: 喷码内容检测
- 产品种类: 1种
- 检测精度: 0.5mm
- 检测节拍: 60pcs/min
- 拍照方式: 静止拍摄

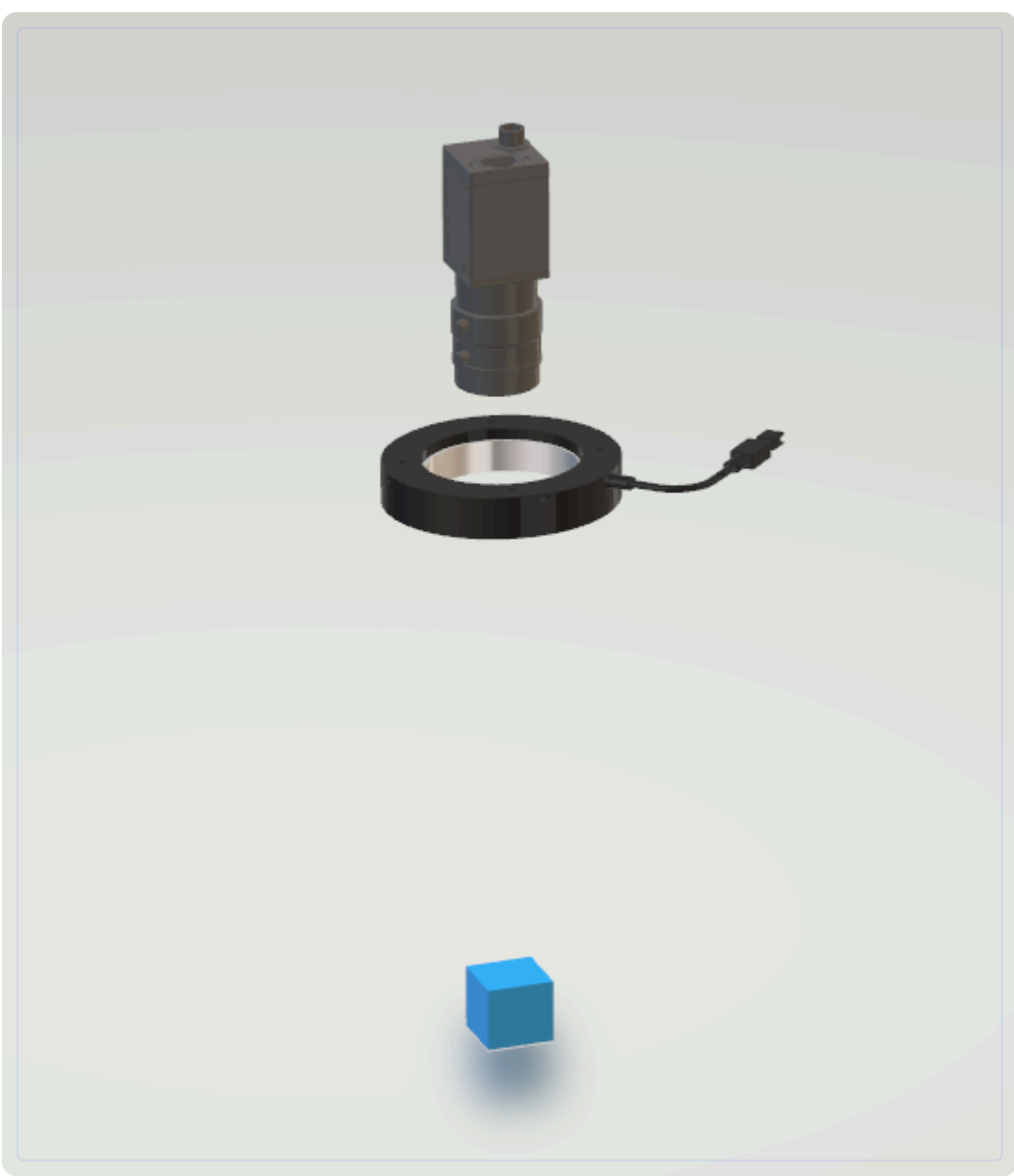
2 应用场景

瓶盖喷码内容检测，适用于塑料材质白色工件的固定工装检测场景。

02 项目验证

1 方案布局图

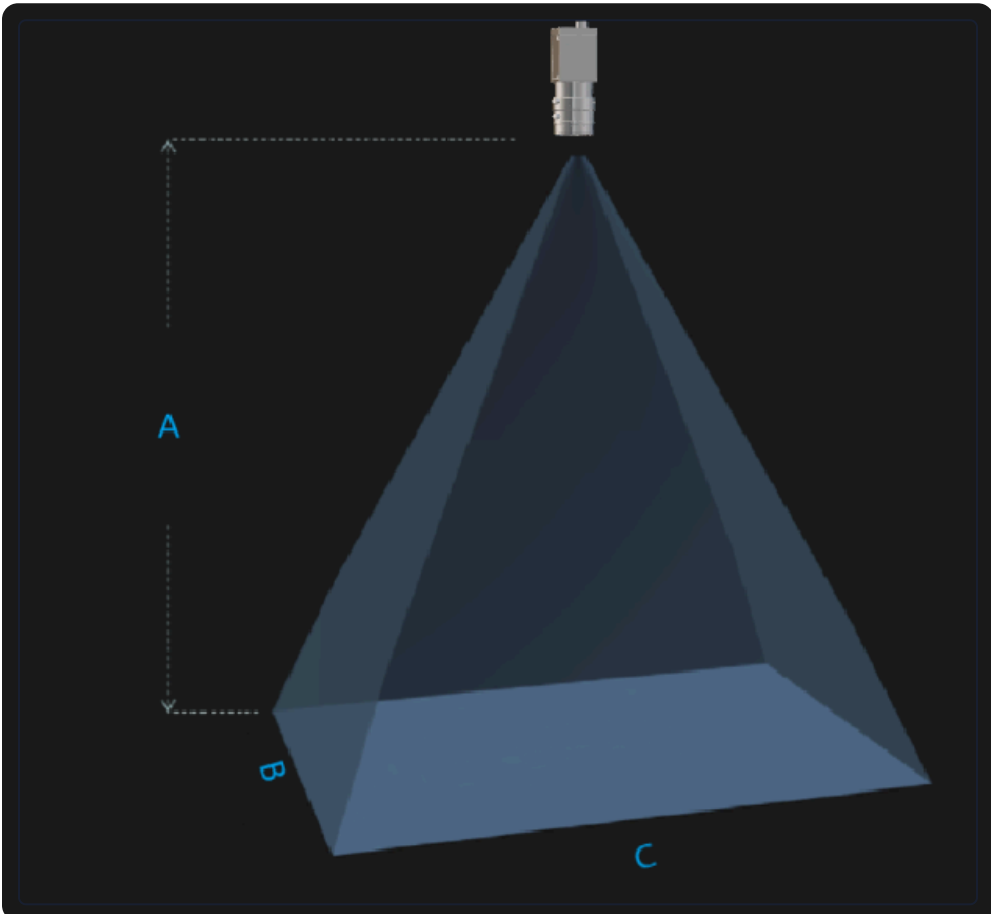
系统采用面阵相机配合环形光源进行喷码内容检测。



系统布局示意图

2 相机选型与参数

相机工作距离示意图



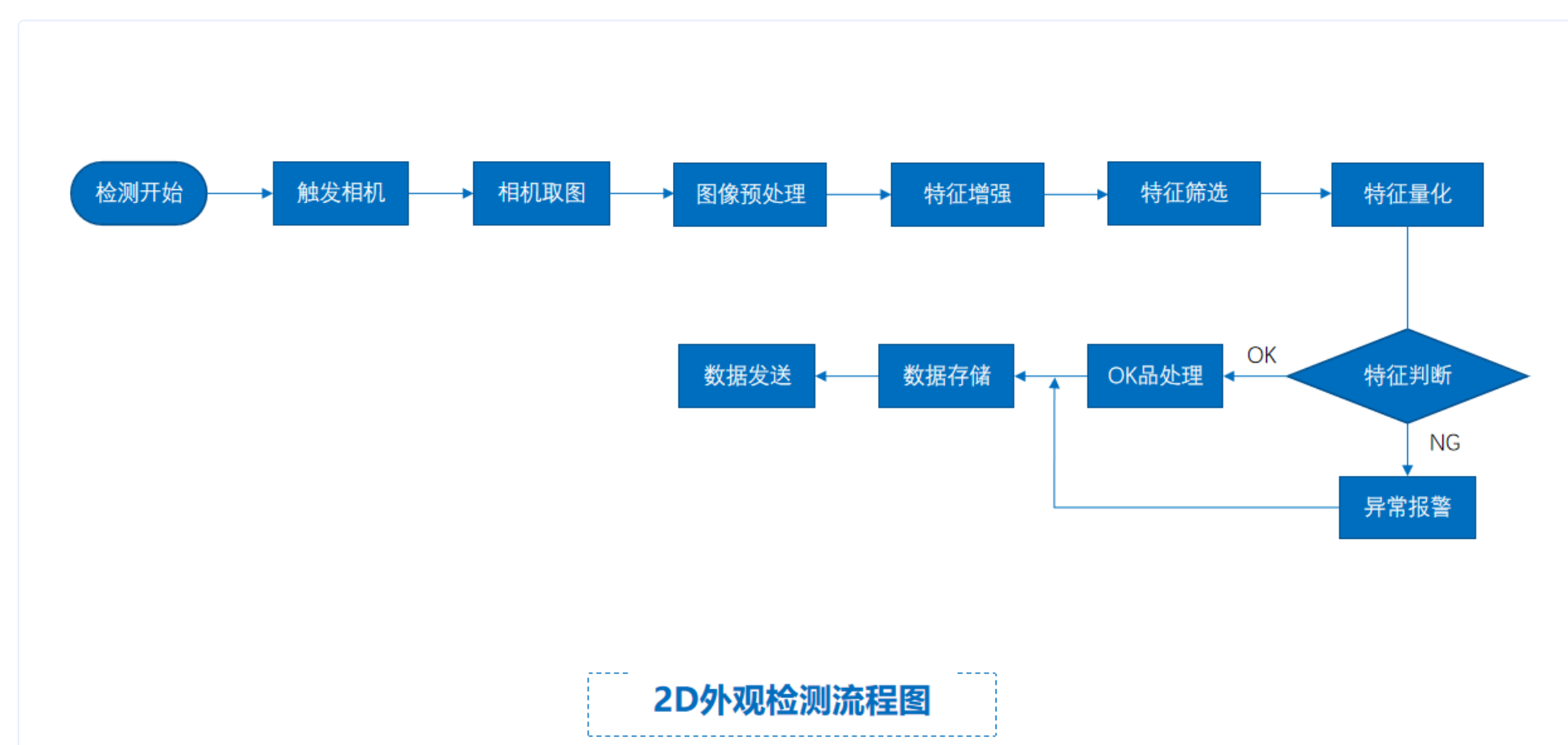
A(工作距离) = 158mm, B(视野宽度) = 30.0mm, C(视野长度) = 30.0mm

核心参数表

型号	MV-CH050-90XM
相机类型	面阵相机
相机接口类型	CoaXPress
相机像素	2592 * 2160
镜头型号	MVL-HF2524M-10MP
光源型号	OPT-RIP230

3 工作流程

检测流程图



2D外观检测流程图

03 评估结果&注意事项



现场环境

⚠️ 风险点

环境光线变化可能影响喷码识别效果

✅ 解决方案

采用环形光源提供稳定照明，增加遮光罩减少环境干扰



相机安装

⚠️ 风险点

相机安装角度偏差导致视野偏移

✅ 解决方案

使用激光定位仪辅助安装，确保相机光轴垂直于工件表面



物料一致性

⚠️ 风险点

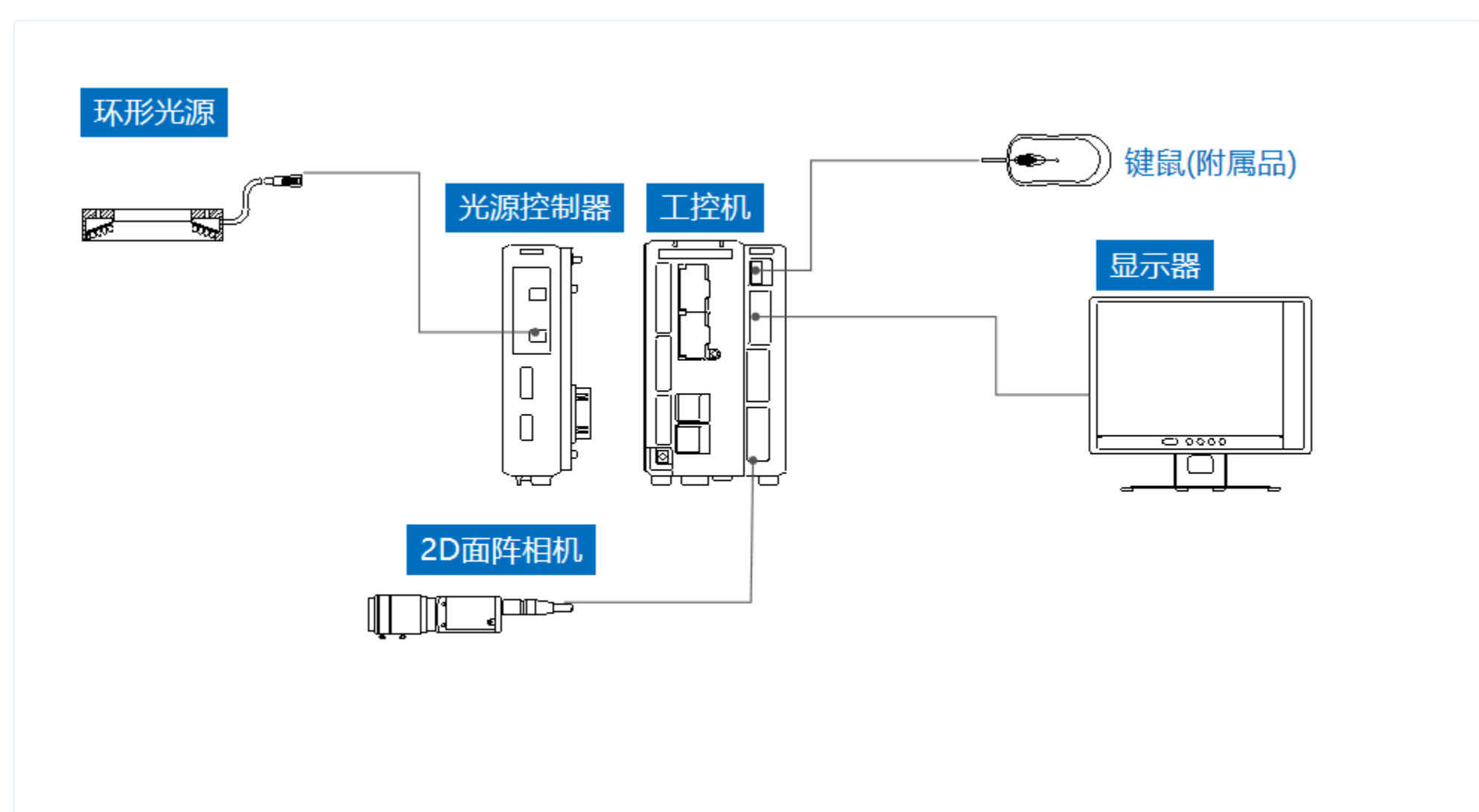
白色瓶盖反光特性可能导致喷码识别异常

✅ 解决方案

通过调整光源角度和亮度，优化图像对比度

04 配置清单

1 系统构成



系统硬件配置示意图

2 详细配置清单

序号	名称	型号	单位	数量	厂家
1	面阵相机	MV-CH050-90XM	台	1	HIKVISION
2	镜头	MVL-HF2524M-10MP	个	1	HIKVISION
3	光源	OPT-RIP230	个	1	OPT
4	显示器	-	台	1	-
5	工控机	-	台	1	-

05 售后服务

如果您对方案有任何提议，可以电话联系我们。

如果您在方案执行过程中遇到问题，可以联系我们。

如果您有视觉方面的行业难题，可以联系我们。

机器视觉方案提供商
0535-2162897
www.ytzrtx.com
image@ytzrtx.com

山东省烟台经济技术开发区泰山路 86 号内 1 号
烟台致瑞图像技术有限公司 (YANTAI ZHIRUI VISION TECHNOLOGY CO.,LTD)

