

## 2D定位方案

日期: 2025.06.30 版本: V1.0

## 目录

- 项目描述
- 项目验证
- 评估结果&注意事项
- 配置清单
- 售后服务

## 01 项目描述

## 1 方案信息

检测要求: 定子定位抓取、定子角度修正

产品种类: 1种

检测精度: 1mm

检测节拍: 60pcs/s

拍照方式: 静止拍摄

## 2 应用场景

工件材质: 金属

工件颜色: 灰色

工作距离限制: 无

避让距离: 无

来料方式: 托盘

工作距离: 897.38mm

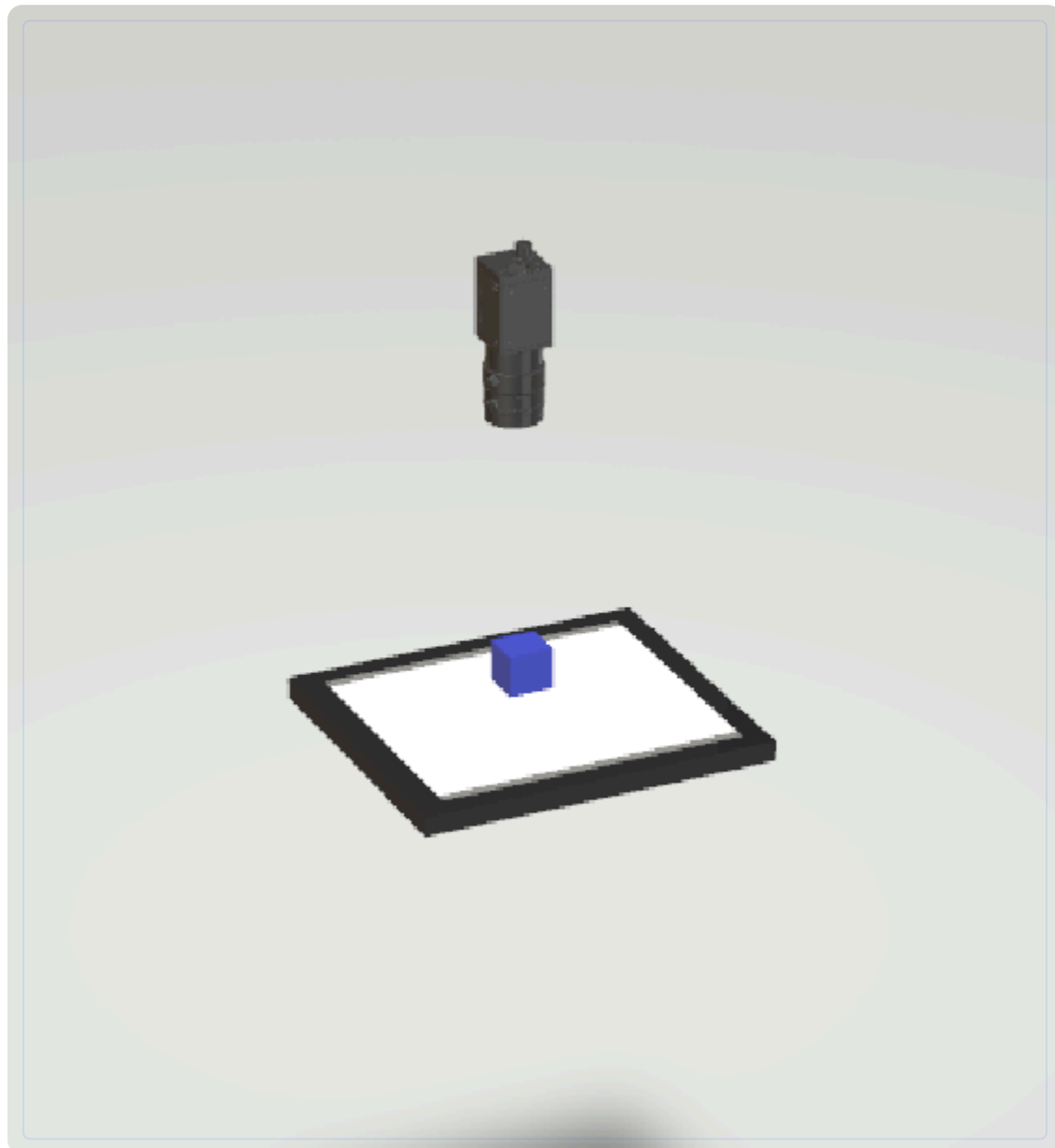
搜索范围: 490.0 \* 330.0mm

最小分辨率: 1mm

## 02 项目验证

## 1 方案布局图

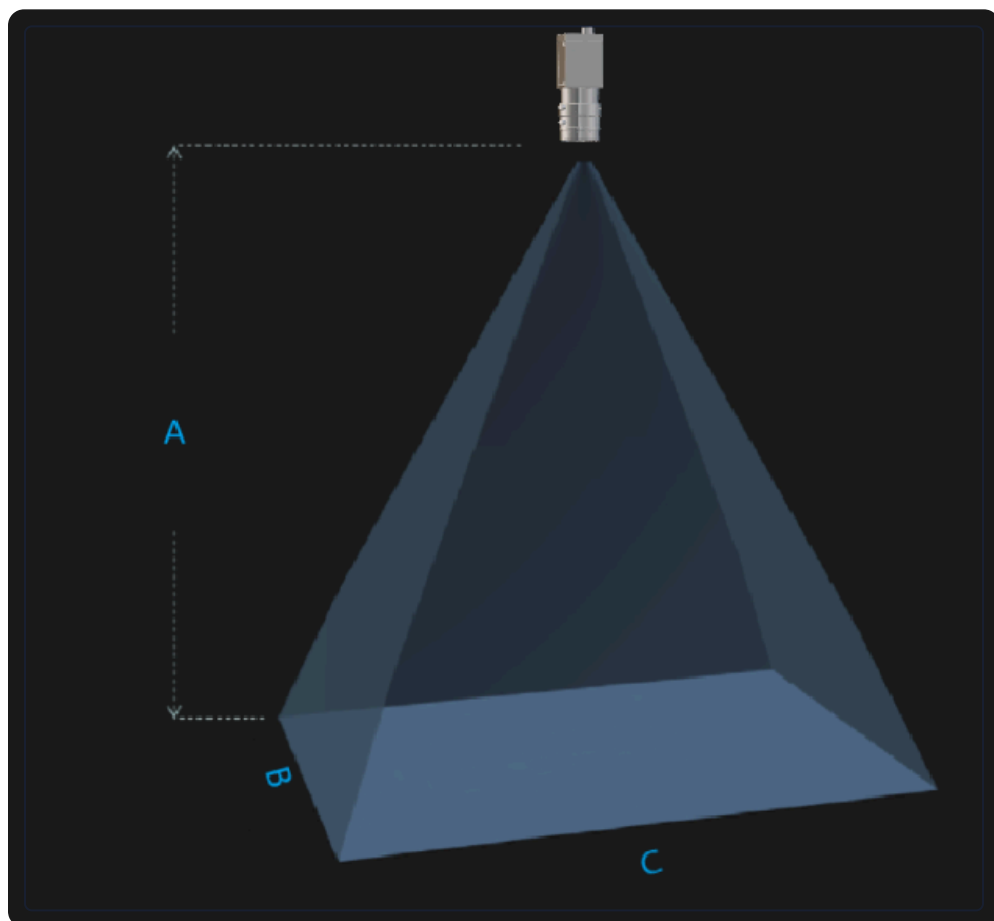
2D面阵面形光源布局，尺寸包含897.38mm、490.0mm、330.0mm



系统布局示意图

## 2 相机选型与参数

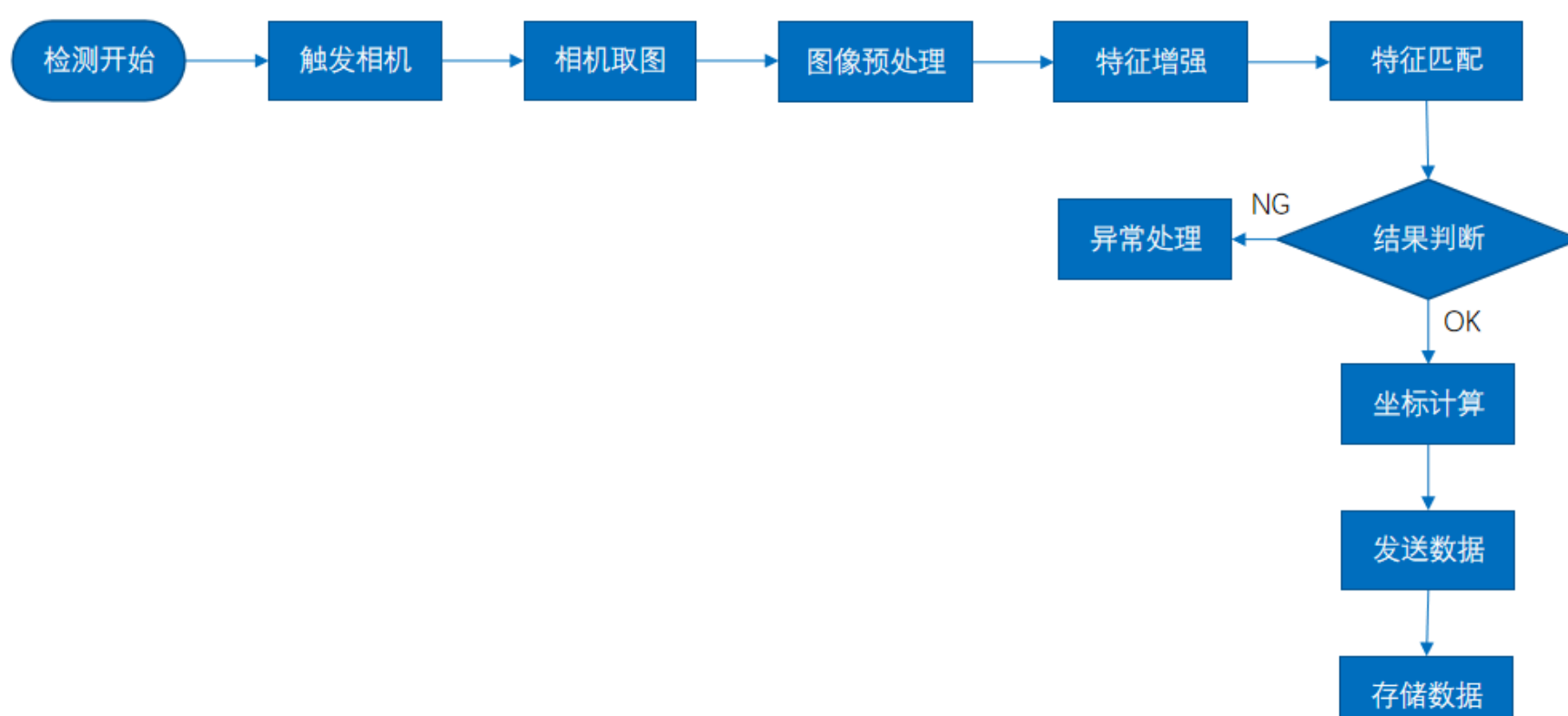
相机工作距离示意图

工作距离与视场关系示意图  
A[高] = 897.38mm, B[宽] = 490.0mm, C[长] = 330.0mm

核心参数表

型号	MV-CU050-90UM
相机类型	面阵相机
相机接口类型	USB3.0
相机像素	2600 * 2160
镜头型号	MVL-HF1228M-6MPE
光源型号	OPT-FLA510360

## 3 工作流程



2D定位流程图

## 03 评估结果&amp;注意事项



## 现场环境

## 风险点

环境光线变化可能导致定位偏差

## 解决方案

加装遮光罩并采用恒定光源



## 相机安装

## 风险点

相机安装角度偏差影响定位精度

## 解决方案

使用精密调节支架并进行校准



## 物料一致性

## 风险点

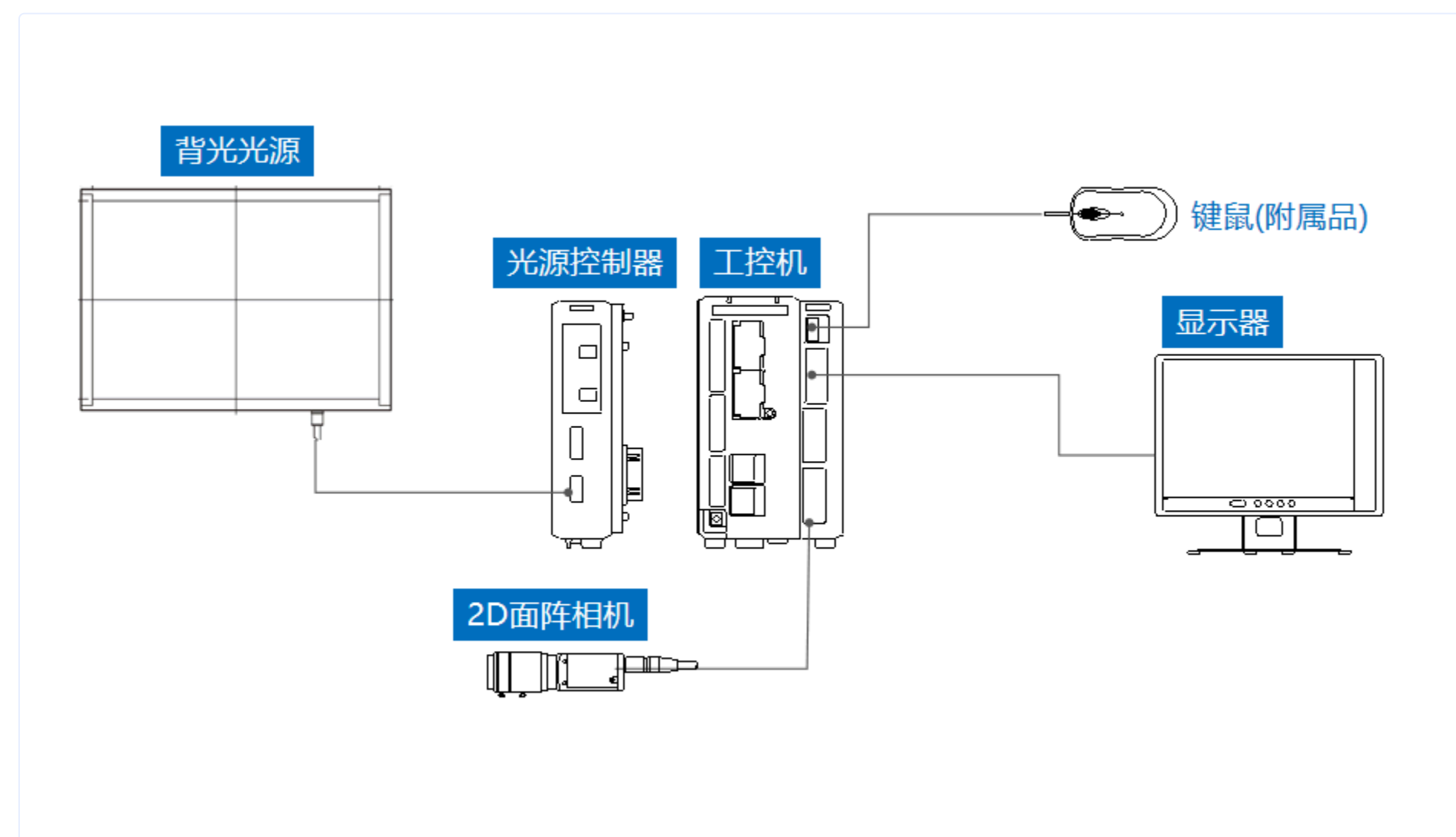
工件表面反光不一致导致识别失败

## 解决方案

采用漫反射光源并优化图像处理算法

## 04 配置清单

## 1 系统构成



系统硬件配置示意图

## 2 详细配置清单

序号	名称	型号	单位	数量	厂家
1	面阵相机	MV-CU050-90UM	台	1	HIKVISION
2	镜头	MVL-HF1228M-6MPE	个	1	HIKVISION
3	光源	OPT-FLA510360	个	1	OPT
4	工控机	-	台	1	-

## 05 售后服务

## 联系我们

如果您对方案有任何提议，可以电话联系我们。

如果您在方案执行过程中遇到问题，可以联系我们。

如果您有视觉方面的行业难题，可以联系我们。

0535-2162897

image@ytzrtx.com

www.ytzrtx.com

山东省烟台市经济技术开发区泰山路 86 号内 1 号  
烟台致瑞图像技术有限公司 (YANTAI ZHIRUI VISION TECHNOLOGY CO.,LTD)