

目录

- 项目描述
- 项目验证
- 评估结果&注意事项
- 配置清单
- 售后服务

01 项目描述

1 方案信息

检测要求: 外观检测

产品种类:1

检测精度: 0.01mm

检测节拍: 1 pcs/min

检测时工件运动速度(m/s):0

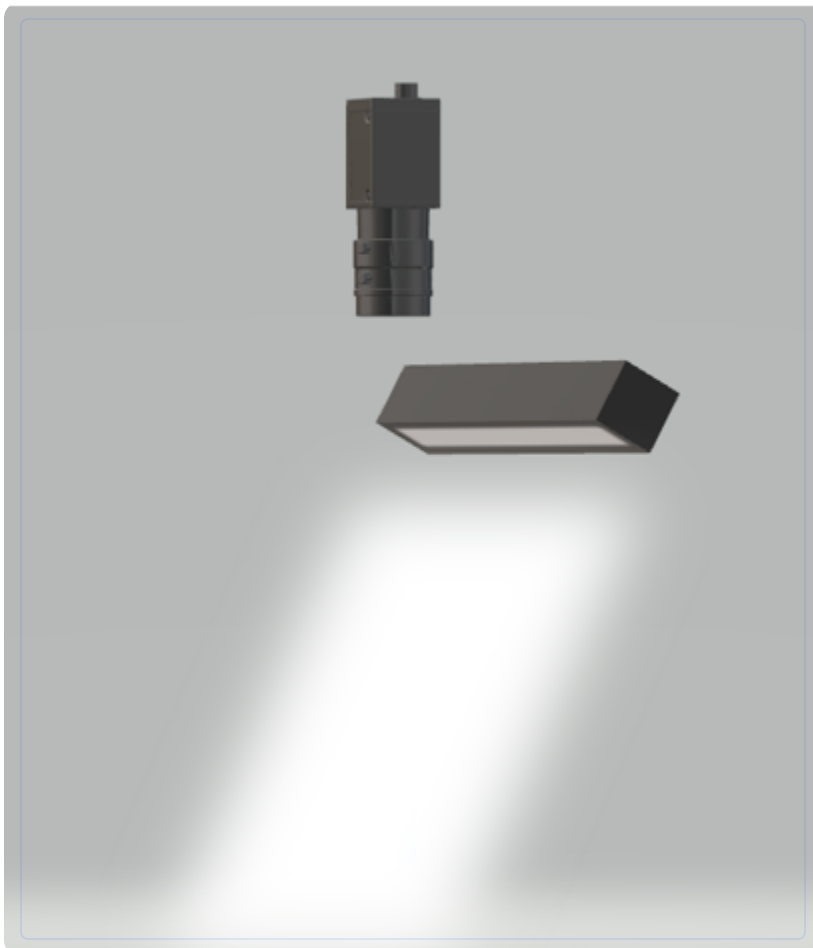
产品大小:1600*200 mm

2 应用场景

塑胶滑道外观缺陷检测，适用于多色塑料制品的表面瑕疵识别。

02 项目验证

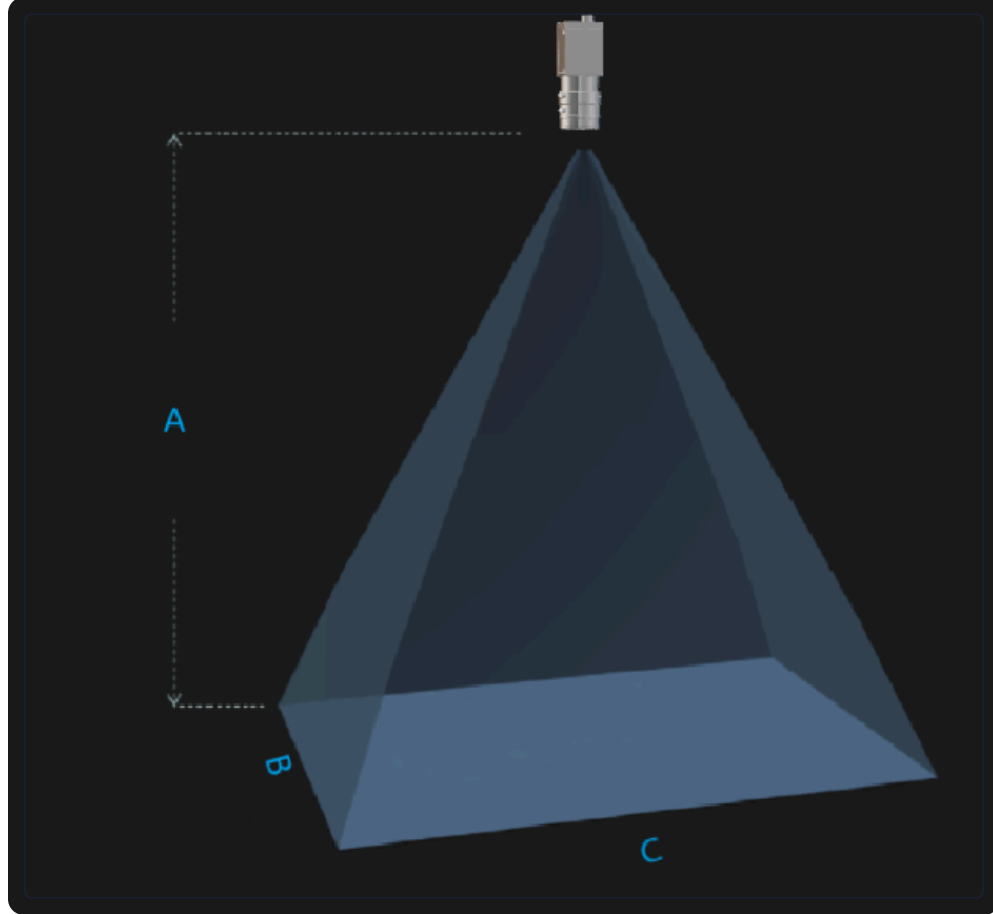
1 方案布局图



系统布局示意图

2 相机选型与参数

相机工作距离示意图



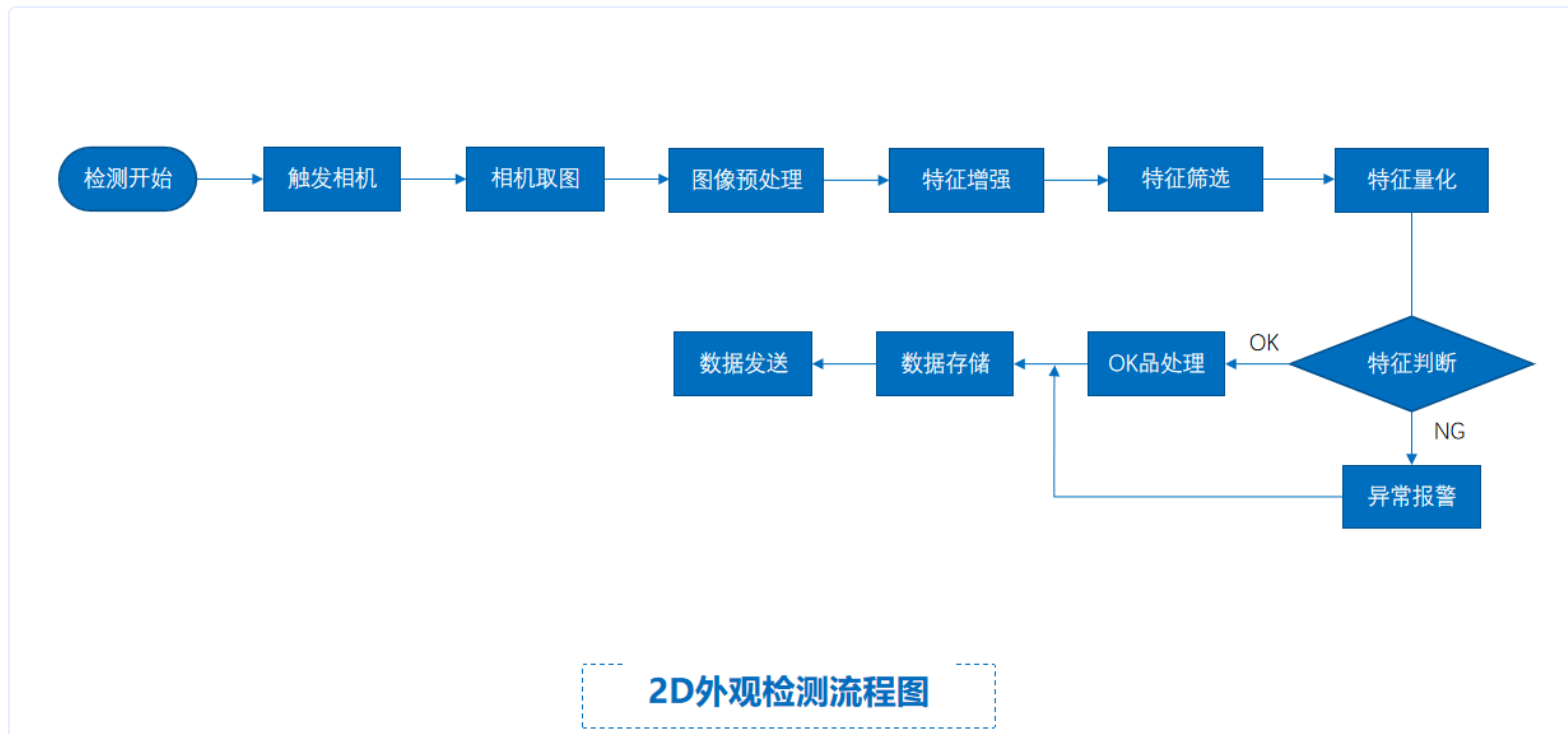
工作距离与视场关系示意图
A(工作距离) = 263mm, B(视野宽度) = 200mm, C(视野长度) = 1600mm

核心参数表

型号	MV-CL084-91CM
相机类型	线扫相机
相机接口类型	CameraLink
相机像素	8192 * 4
镜头型号	OPT-VCT100/5.6-0.17X
光源型号	OPT-LSNLC104

3 工作流程

检测流程图



2D外观检测流程图

03 评估结果&注意事项



现场环境

风险点

环境光照变化可能影响检测效果

解决方案

采用高亮度环形光源保证稳定照明



相机安装

风险点

相机角度偏差导致视野覆盖不全

解决方案

使用可调角度支架精确校准安装位置



物料一致性

风险点

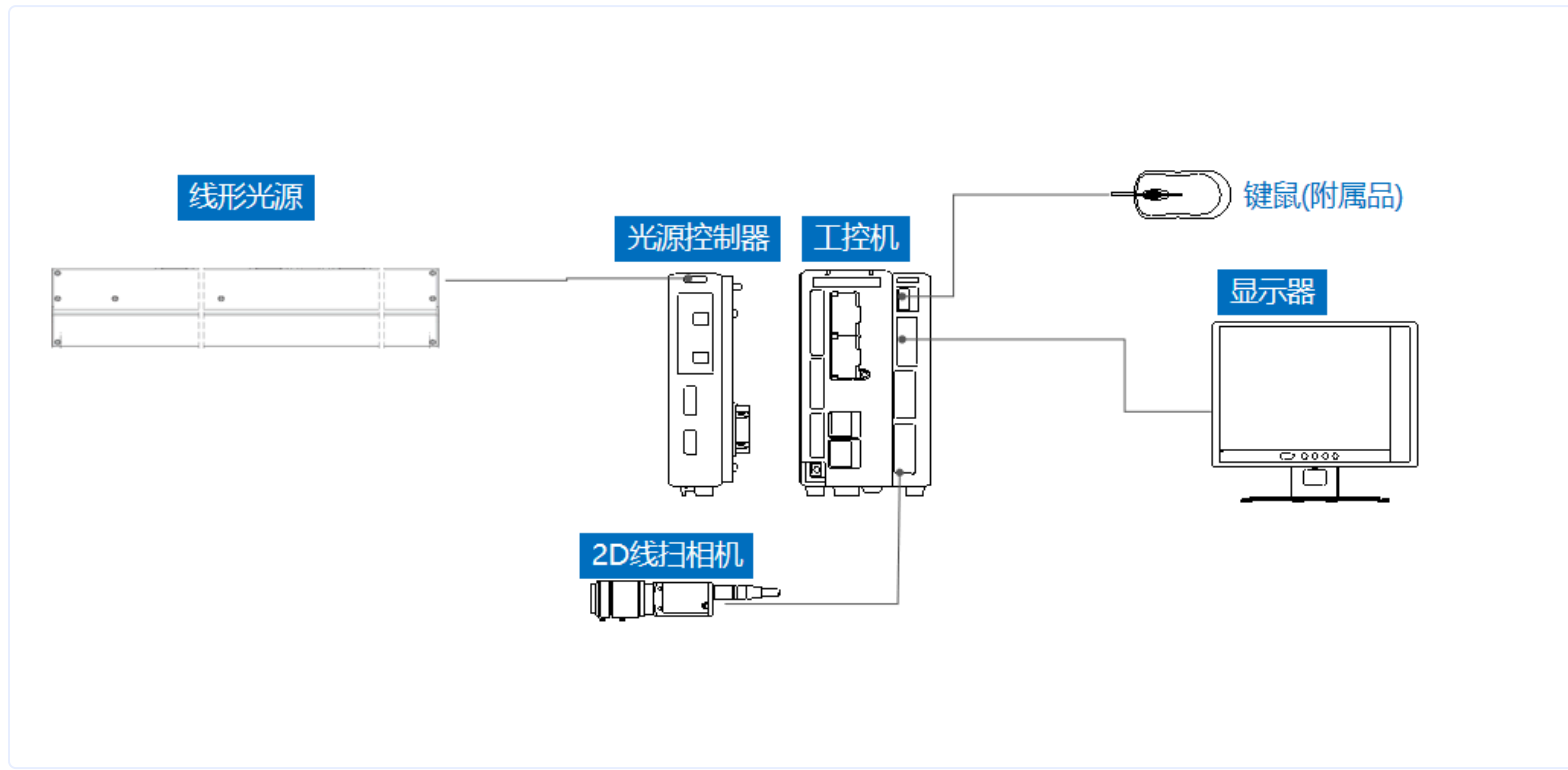
多色产品反光特性差异影响检测

解决方案

采用多光谱光源补偿不同颜色反射率

04 配置清单

1 系统构成



系统硬件配置示意图

相机个数 = 3, 镜头个数 = 3, 光源个数 = 3

2 详细配置清单

序号	名称	型号	单位	数量	厂家
1	线扫相机	MV-CL084-91CM	台	3	HIKVISION
2	镜头	OPT-VCT100/5.6-0.17X	个	3	OPT
3	光源	OPT-LSNLC104	个	3	OPT
4	显示器	-	台	1	-
5	工控机	-	台	1	-

05 售后服务

服务承诺

- 提供7×24小时技术咨询服务
- 30分钟内响应紧急故障
- 免费提供软件升级服务

联系方式

- 服务热线
0535-2162897
- 电子邮箱
image@ytzrtx.com
- 官方网站
www.ytzrtx.com
- 公司地址
山东省烟台市经济技术开发区泰山路86号内1号