

AI视觉解决方案

匠心版 · AI生成方案

日期: 2025.06.30版本: V1.0

检测精度

满足要求

检测节拍

60pcs/min

整机节拍

系统稳定性

良好

运行状态

产品种类

2种

颜色兼容性

方案信息

2D外观检测场景

1 检测要求: 表面瑕疵检测

2 产品种类: 2种（白色/黑色）

3 检测精度: 满足要求

4 检测节拍: 60pcs/min

7 拍照方式: 静止拍摄

2D外观检测系统工作图

相机选型

1 相机视野图

A

B

C

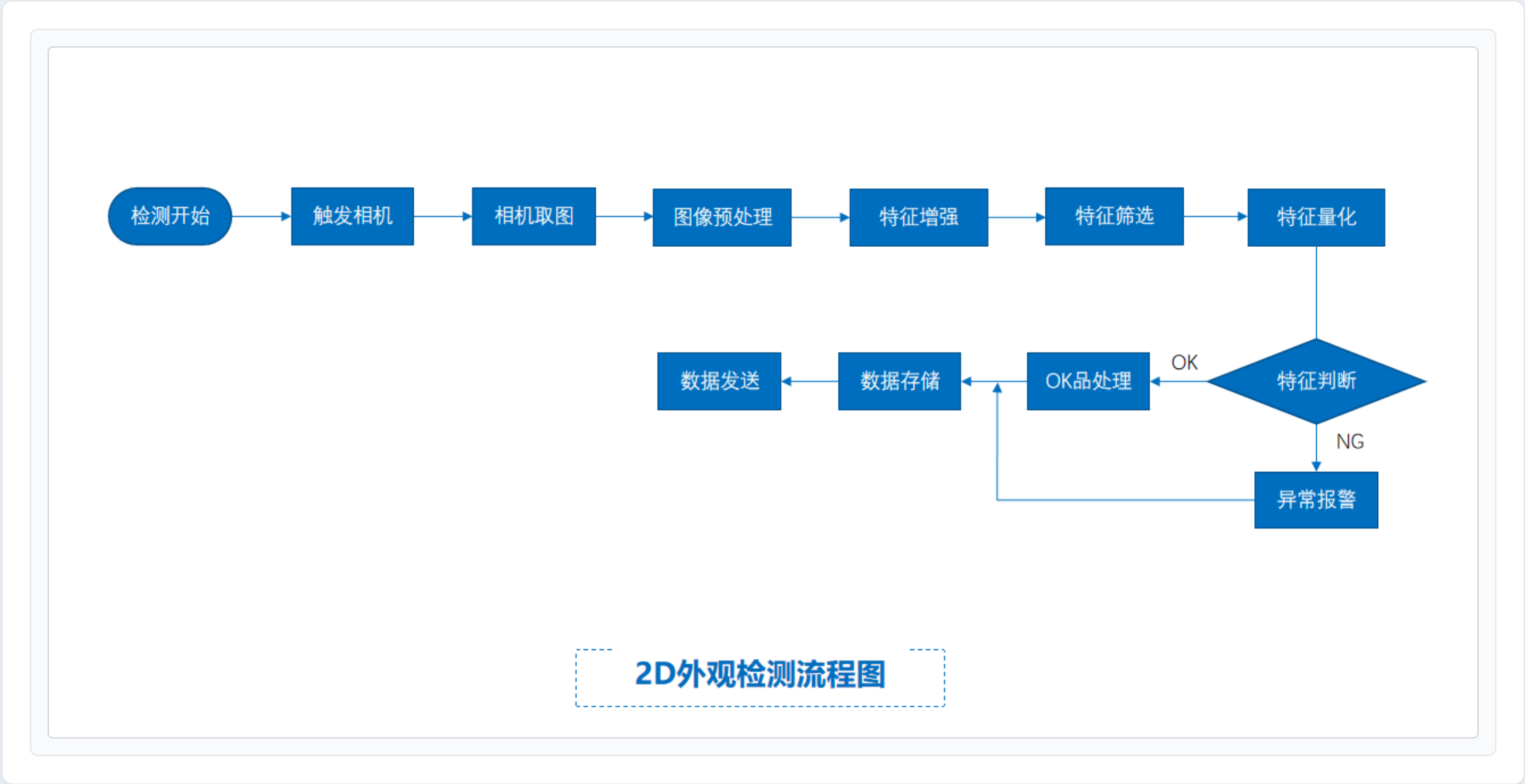
相机工作距离与视场关系

A(高) = 300.0mm, B(宽) = 50.0mm, C(长) = 60.0mm

2 核心参数表

型号	MV-CH240-10TM
相机类型	面阵相机
相机接口类型	10GigE
相机像素	5328 * 4000
镜头型号	MVL-LF8040M-F
光源型号	OPT-RI5000

3工作流程



评估结果&注意事项

现场环境

风险点

布料颜色差异可能导致检测误判

解决方案

增加白平衡校准，确保不同颜色工件检测一致性

相机安装

风险点

橡胶反光影响缺陷识别效果

解决方案

调整环形光源角度，优化光照均匀性

物料一致性

风险点

人工放置偏差导致检测区域偏移

解决方案

模具增加定位销，确保工件定位精度

配置清单

1 系统构成

环形光源

光源控制器

工控机

2D面阵相机

键鼠(附属品)

显示器

系统硬件配置示意图

2 详细配置清单

序号	名称	型号	单位	数量	厂家
1	面阵相机	MV-CH240-10TM	台	1	HIKVISION
2	镜头	MVL-LF8040M-F	个	1	HIKVISION
3	光源	OPT-RI5000	个	1	OPT
4	显示器	-	台	1	-
5	工控机	-	台	1	-

售后服务

服务承诺

如果您对方案有任何提议，可以电话联系我们。

如果您在方案执行过程中遇到问题，可以联系我们。

如果您有视觉方面的行业难题，可以联系我们。

联系方式

服务热线

0535-2162897

电子邮箱

image@ytzrtx.com

官方网站

www.ytzrtx.com

公司地址

山东省烟台市经济技术开发区泰山路86号内1号

AI视觉方案生成

ZR 视觉小百科