

## 目录

- 项目描述
- 项目验证
- 评估结果&注意事项
- 配置清单
- 售后服务

## 01 项目描述

## 1 方案信息

- 检测要求: 托盘内有无产品
- 产品种类:1
- 检测精度: 满足要求
- 检测节拍: 60 pcs/min
- 检测时工件运动速度(m/s):0
- 产品大小:300\*300 mm

## 2 应用场景

金属件托盘自动检测场景，适用于产线自动化检测需求。

## 02 项目验证

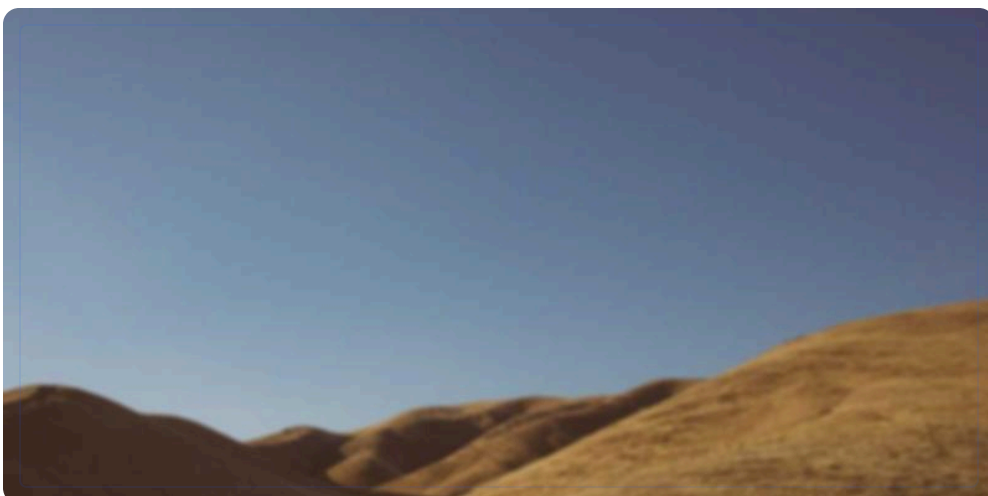
## 1 方案布局图



系统布局示意图

## 2 相机选型与参数

相机工作距离示意图



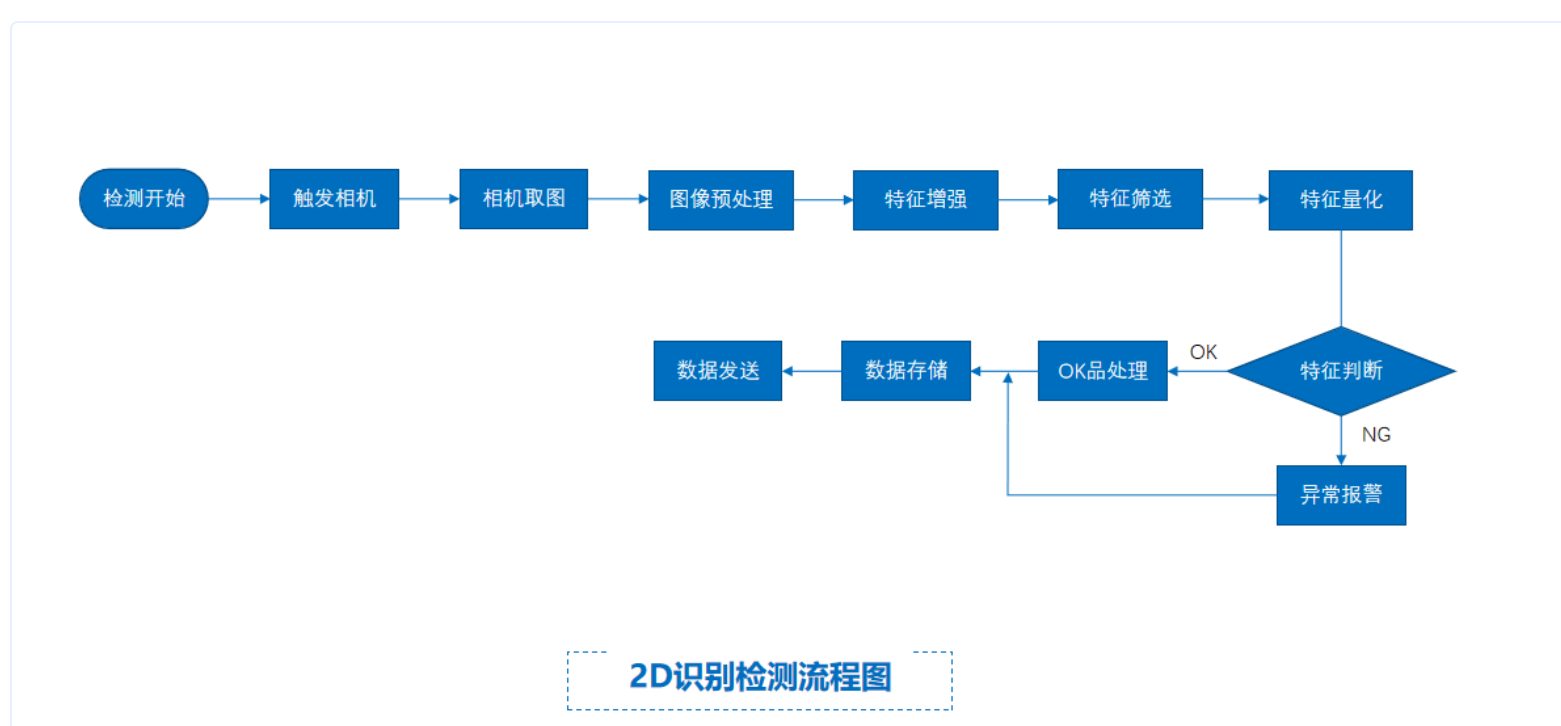
工作距离与现场关系示意图  
A(工作距离) = 898mm, B(视野宽度) = 300mm, C(视野长度) = 300mm

核心参数表

型号	MV-SC6016M-00C-NNN/V2
相机类型	智能相机
相机接口类型	Gigabit Ethernet(1000Mbit/s)
相机像素	1408 * 1024
镜头型号	MVL-HF1228M-6MPE
光源型号	SQ10-FLB310310×

## 3 工作流程

检测流程图



## 03 评估结果&amp;注意事项



## 现场环境

## ⚠️ 风险点

现场环境光照变化可能导致检测误判

## 🔧 解决方案

采用高亮度面形光源保证检测稳定性



## 相机安装

## ⚠️ 风险点

相机安装角度偏差影响检测精度

## 🔧 解决方案

使用专业校准工具进行安装调试



## 物料一致性

## ⚠️ 风险点

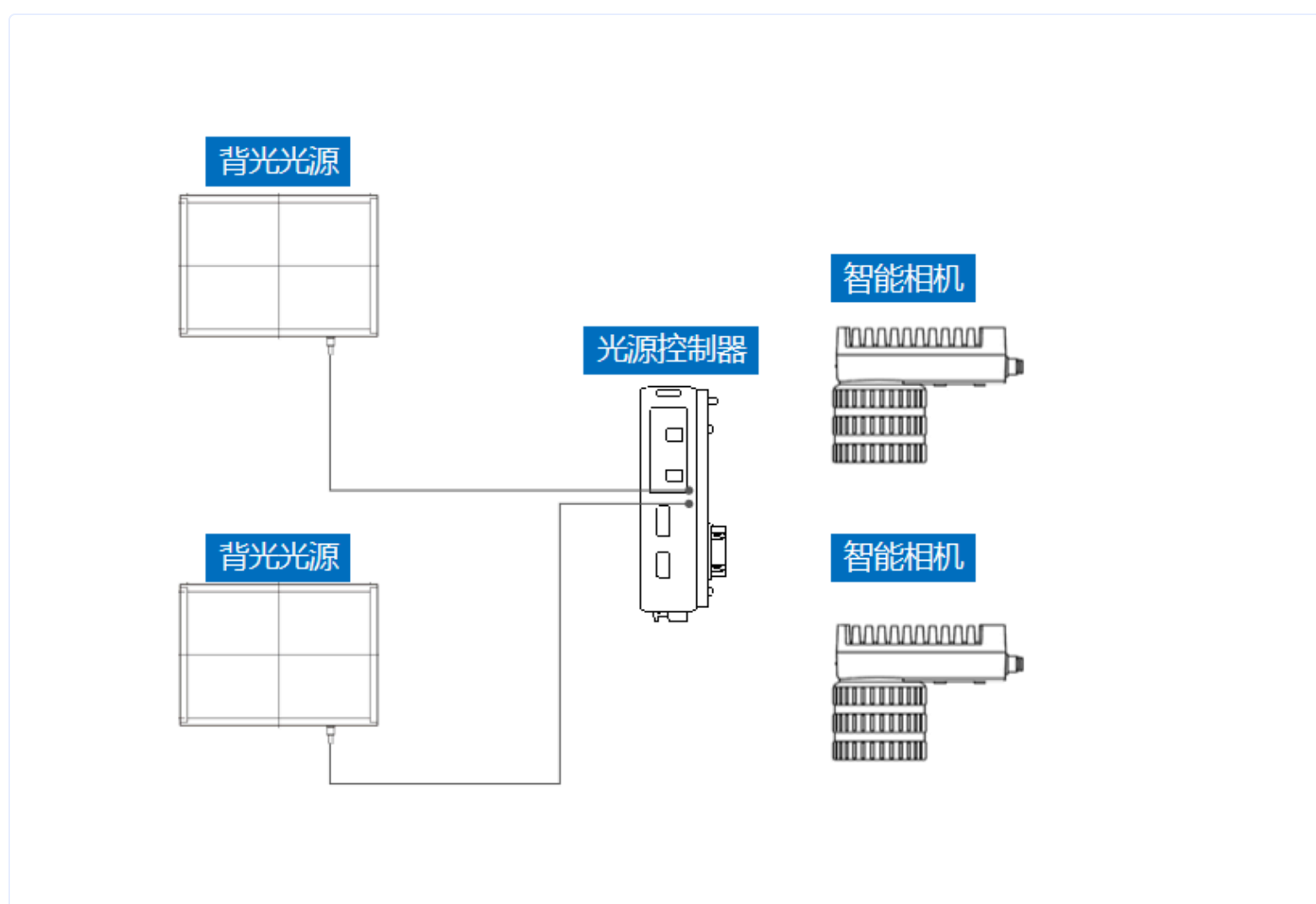
工件颜色/材质变化导致检测失效

## 🔧 解决方案

定期维护检测模型并更新样本库

## 04 配置清单

## 1 系统构成



系统硬件配置示意图  
相机个数 = 2, 镜头个数 = 2, 光源个数 = 2

## 2 详细配置清单

序号	名称	型号	单位	数量	厂家
1	智能相机	MV-SC6016M-00C-NNN/V2	台	2	HIKVISION
2	镜头	MVL-HF1228M-6MPE	个	2	HIKVISION
3	光源	SQ10-FLB310310×	个	2	COOLENS

## 05 售后服务

## 服务承诺

- 提供7×24小时技术支持服务
- 3年内免费质保及软件升级服务
- 现场问题48小时内响应处理

## 联系方式

- 服务热线: 0535-2162897
- 电子邮箱: image@ytzrtx.com
- 官方网站: www.ytzrtx.com
- 公司地址: 山东省烟台市经济技术开发区泰山路86号内1号

