

目录

- 项目描述
- 项目验证
- 评估结果&注意事项
- 配置清单
- 售后服务

01 项目描述

1 方案信息

检测要求: 坏点检测

产品种类:1

检测精度: 0.05mm

检测节拍: 0.1pcs/min

检测时工件运动速度(m/s):0

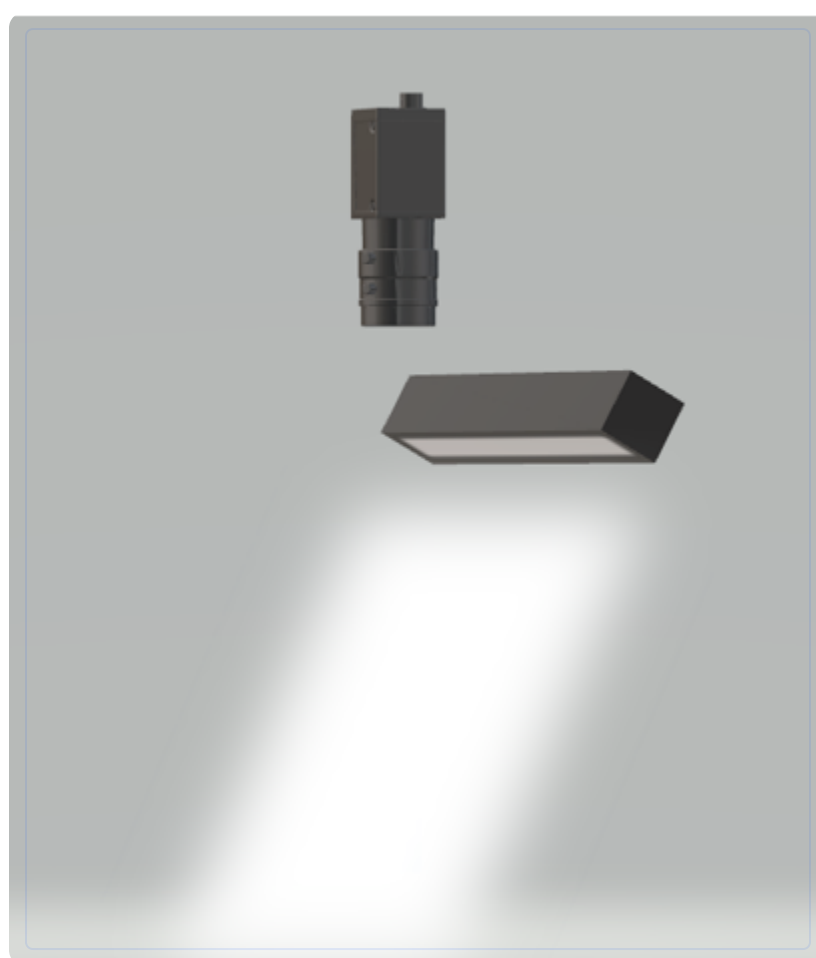
产品大小:1500*270mm

2 应用场景

灯带产品在传送带静止状态下进行坏点缺陷检测

02 项目验证

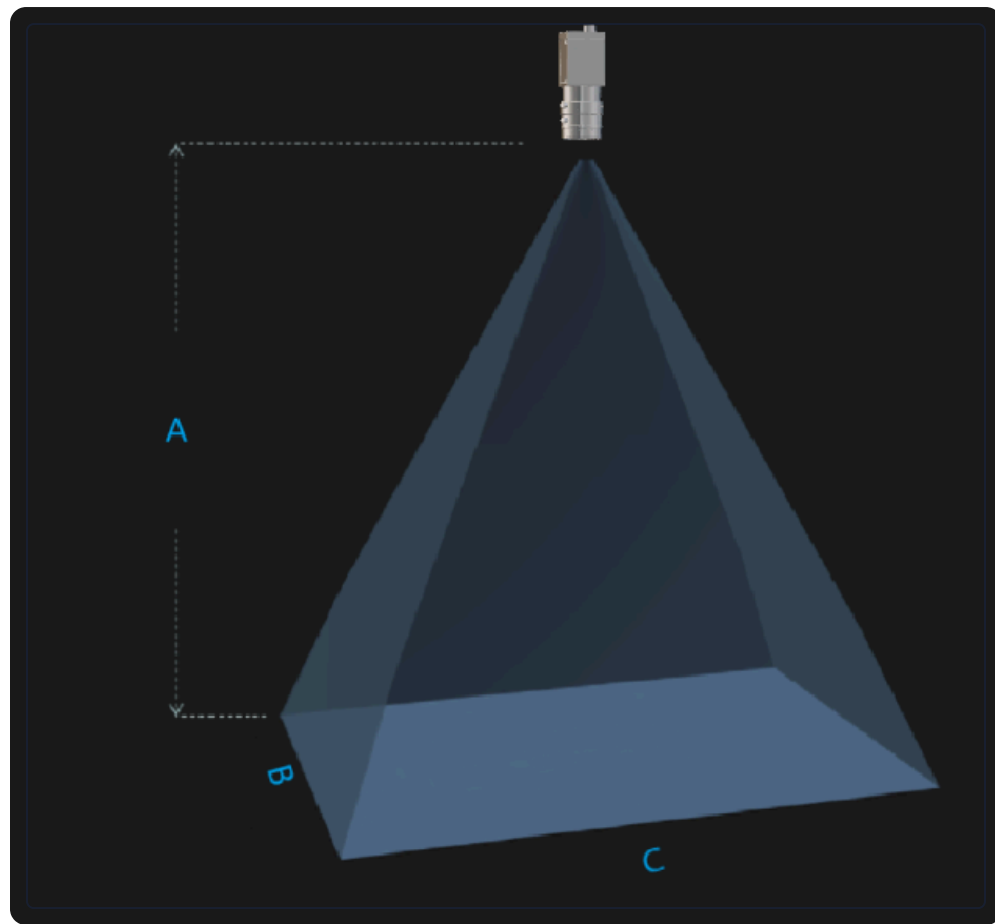
1 方案布局图



系统布局示意图

2 相机选型与参数

相机工作距离示意图



工作距离与视场关系示意图

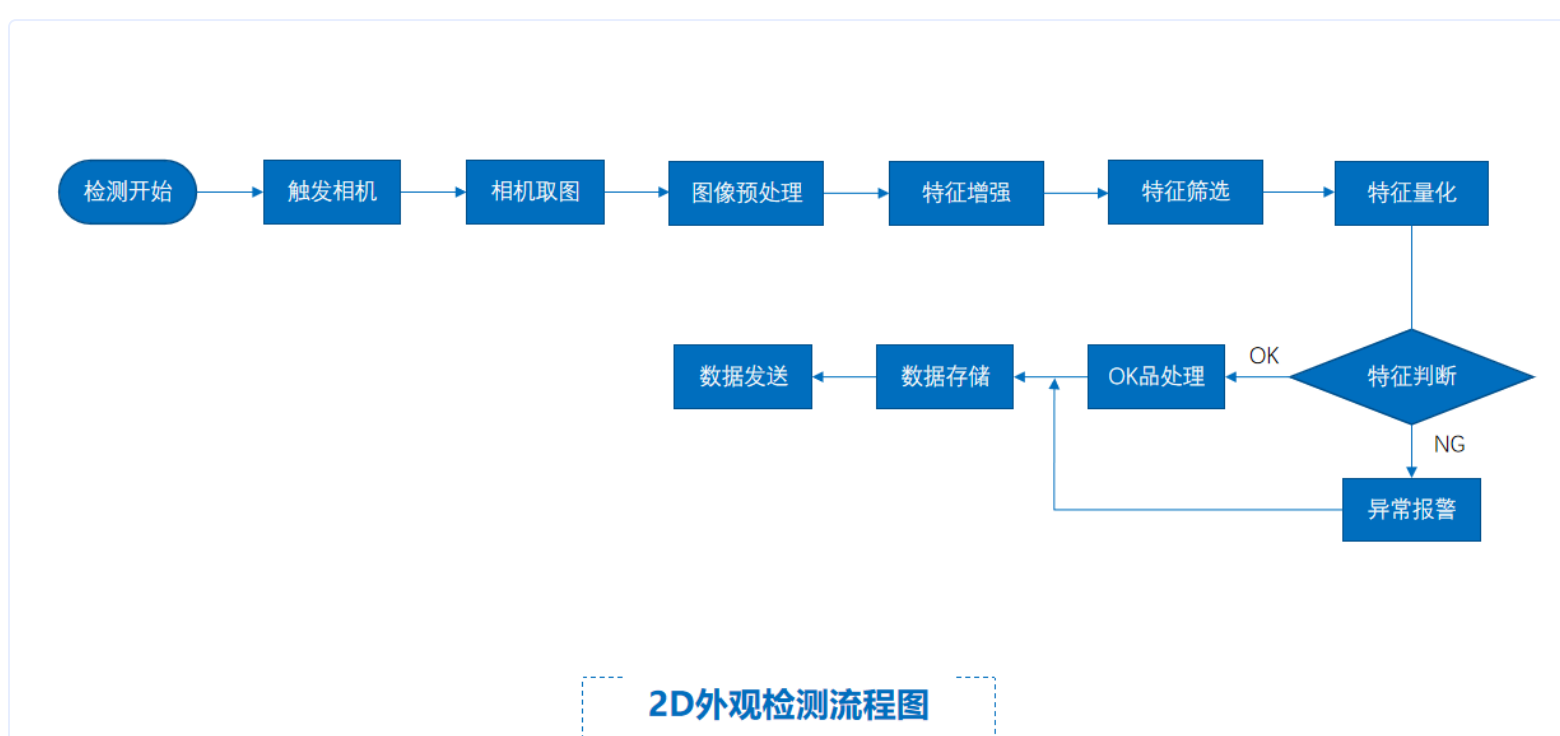
A[工作距离] = 521mm, X[视野宽度] = 270mm, Y[视野长度] = 1500mm

核心参数表

型号	OPT-CL1-C4-L3-01
相机类型	线扫相机
相机接口类型	CameraLink
相机像素	4096 * 3
镜头型号	MVL-AF5028M-M42A
光源型号	OPT-LSNL1574

3 工作流程

检测流程图



2D外观检测流程图

03 评估结果&注意事项



现场环境

风险点

环境光照波动可能影响检测稳定性

解决方案

采用高亮度可调光源并加装遮光罩



相机安装

风险点

相机安装角度偏差导致图像畸变

解决方案

使用精密调整支架并进行标定校准



物料一致性

风险点

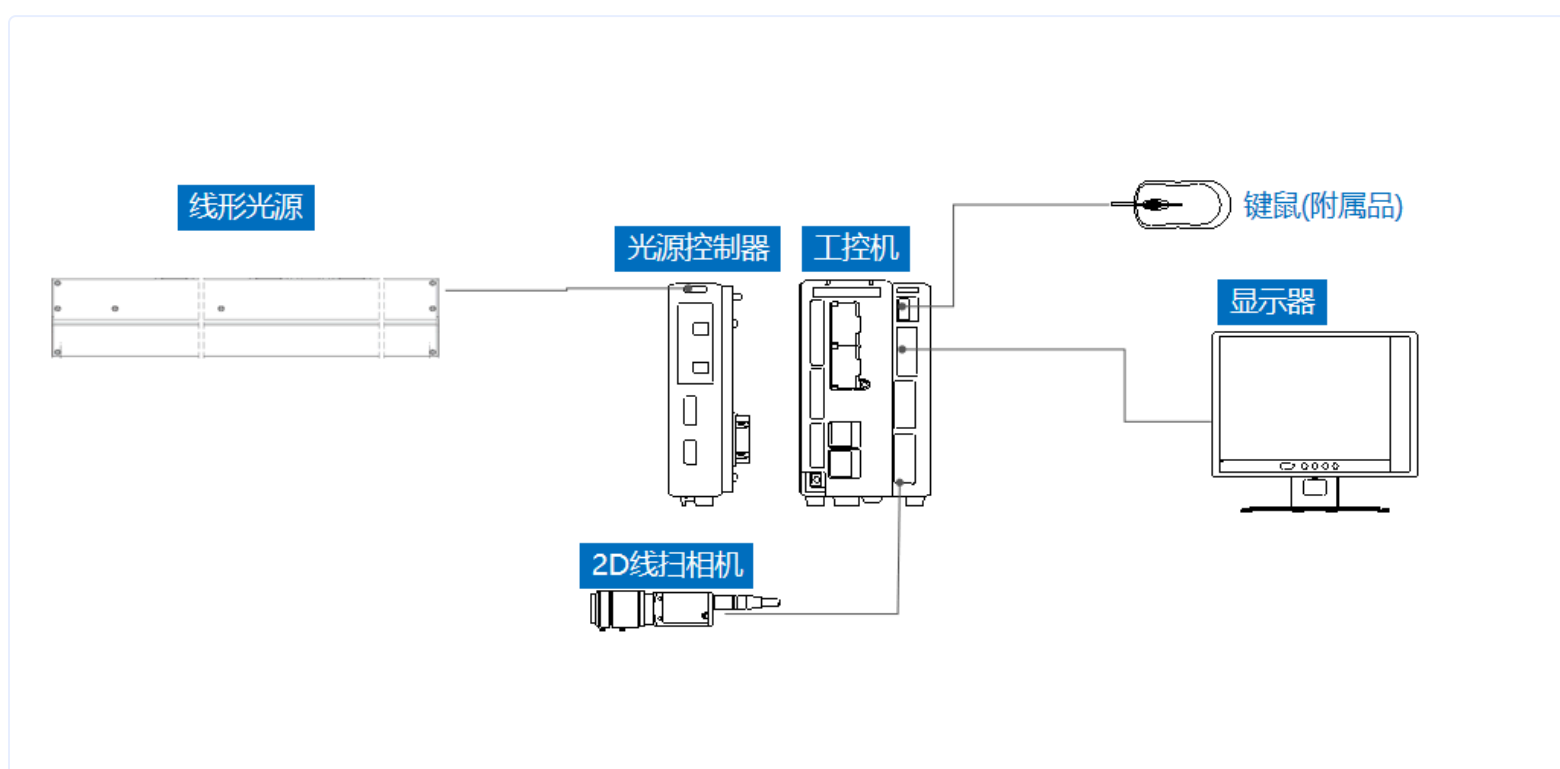
多色产品反光特性差异影响检测效果

解决方案

采用多光谱光源并设置动态参数补偿

04 配置清单

1 系统构成



系统硬件配置示意图

相机个数 = 2, 镜头个数 = 2, 光源个数 = 2

2 详细配置清单

序号	名称	型号	单位	数量	厂家
1	线扫相机	OPT-CL1-C4-L3-01	台	2	OPT
2	镜头	MVL-AF5028M-M42A	个	2	HIKVISION
3	光源	OPT-LSNL1574	个	2	OPT
4	显示器	-	台	1	-
5	工控机	-	台	1	-

05 售后服务

服务承诺

- 提供7×24小时技术咨询服务
- 30分钟内响应紧急故障
- 提供免费软件升级服务

联系方式

- 服务热线
0535-2162897
- 电子邮箱
image@ytzrtx.com
- 官方网站
www.ytzrtx.com
- 公司地址
山东省烟台市经济技术开发区泰山路86号内1号