

## 目录

- 项目描述
- 项目验证
- 评估结果&注意事项
- 配置清单
- 售后服务

## 01 项目描述

## 1 方案信息

检测要求: 破损划痕

产品种类:1

检测精度: 0.1mm

检测节拍: 3pcs/min

检测时工件运动速度(m/s):0

产品大小:3000\*500mm

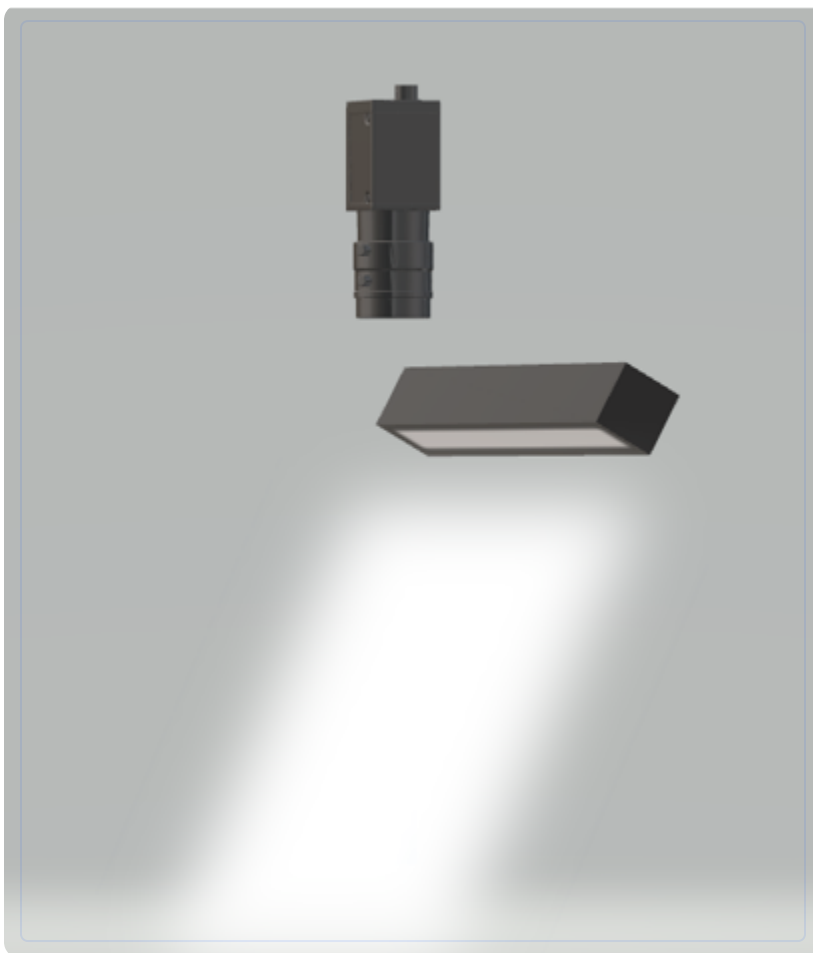
## 2 应用场景

针对帘布橡胶制品的破损划痕检测，适用于传送带静止状态下的高精度外观检测。

## 02 项目验证

## 1 方案布局图

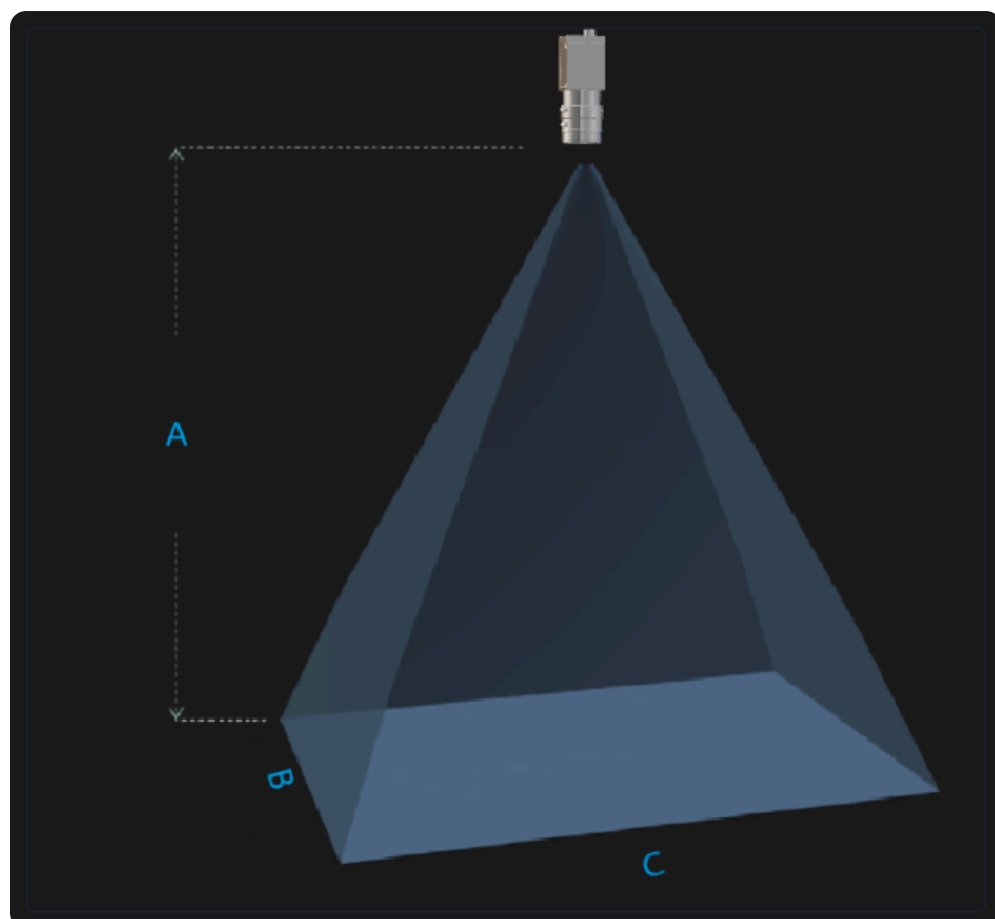
基于传送带静止检测的2D线扫相机布局方案



系统布局示意图

## 2 相机选型与参数

相机工作距离示意图



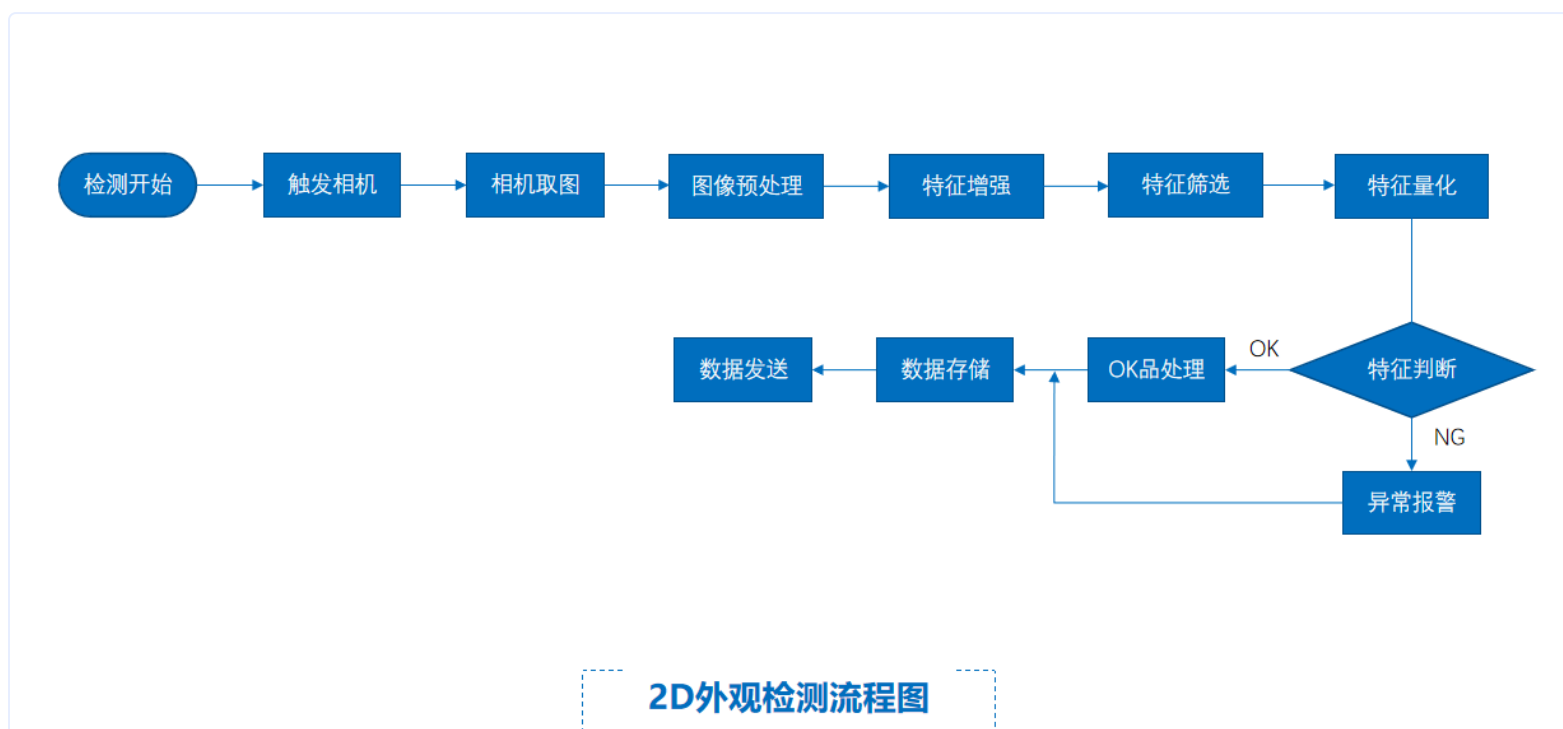
工作距离与视场关系示意图  
A(工作距离) = 486mm, B(视野宽度) = 500mm, C(视野长度) = 3000mm

核心参数表

型号	OPT-CL1-C4-L3-01
相机类型	线扫相机
相机接口类型	CameraLink
相机像素	4096 * 3
镜头型号	MVL-AF5028M-M42A
光源型号	OPT-LSNS2882

## 3 工作流程

检测流程图



2D外观检测流程图

## 03 评估结果&amp;注意事项



## 现场环境

## 风险点

黑色橡胶反光特性可能导致图像对比度不足

## 解决方案

采用高亮度环形背光源增强图像对比度



## 相机安装

## 风险点

相机安装角度偏差影响检测精度

## 解决方案

使用精密调节支架确保相机垂直安装



## 物料一致性

## 风险点

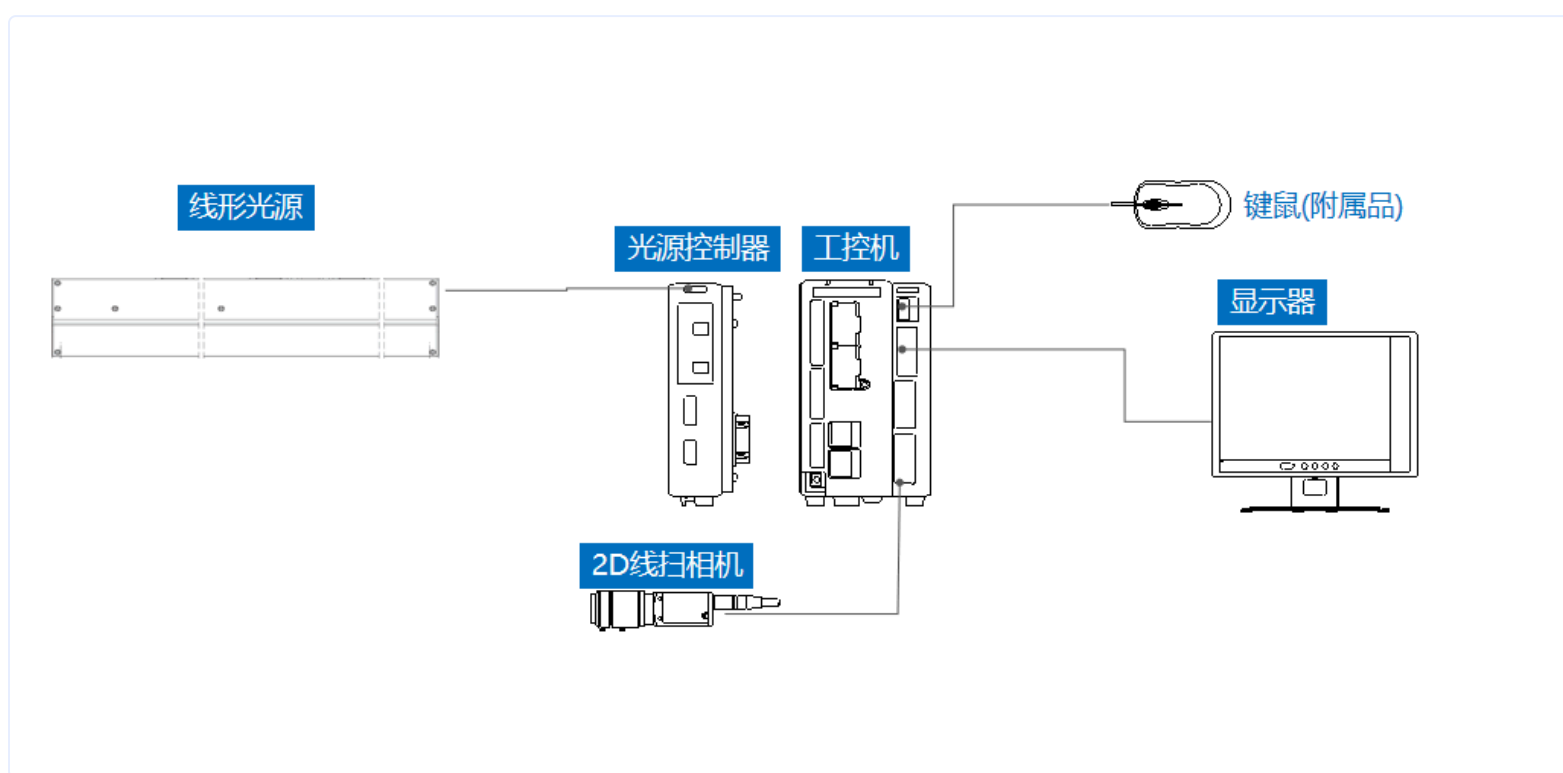
来料厚度公差影响检测稳定性

## 解决方案

增加厚度补偿算法适应±2mm公差范围

## 04 配置清单

## 1 系统构成



系统硬件配置示意图

相机个数 = 2, 镜头个数 = 2, 光源个数 = 2

## 2 详细配置清单

序号	名称	型号	单位	数量	厂家
1	线扫相机	OPT-CL1-C4-L3-01	台	2	OPT
2	镜头	MVL-AF5028M-M42A	个	2	HIKVISION
3	光源	OPT-LSNS2882	个	2	OPT
4	显示器	-	台	1	-
5	工控机	-	台	1	-

## 05 售后服务

## 服务承诺

- 提供7×24小时专业技术支持服务
- 3年内免费软件升级服务
- 关键部件3年质保服务

## 联系方式

- 服务热线  
0535-2162897
- 电子邮箱  
image@ytzrtx.com
- 官方网站  
www.ytzrtx.com
- 公司地址  
山东省烟台市经济技术开发区泰山路86号内1号