

2D外观检测方案

日期: 2025.06.30

版本: V1.0

目录

- 项目描述
- 项目验证
- 评估结果&注意事项
- 配置清单
- 售后服务

01 项目描述

1 方案信息

- 检测要求: 表面缺口、压坡顶牙、表面凸起、压坡多肉、漏压坡、漏扩张、产品变形
- 产品种类: 1种
- 检测精度: 0.2mm
- 检测节拍: 60pcs/min
- 拍照方式: 静止拍摄

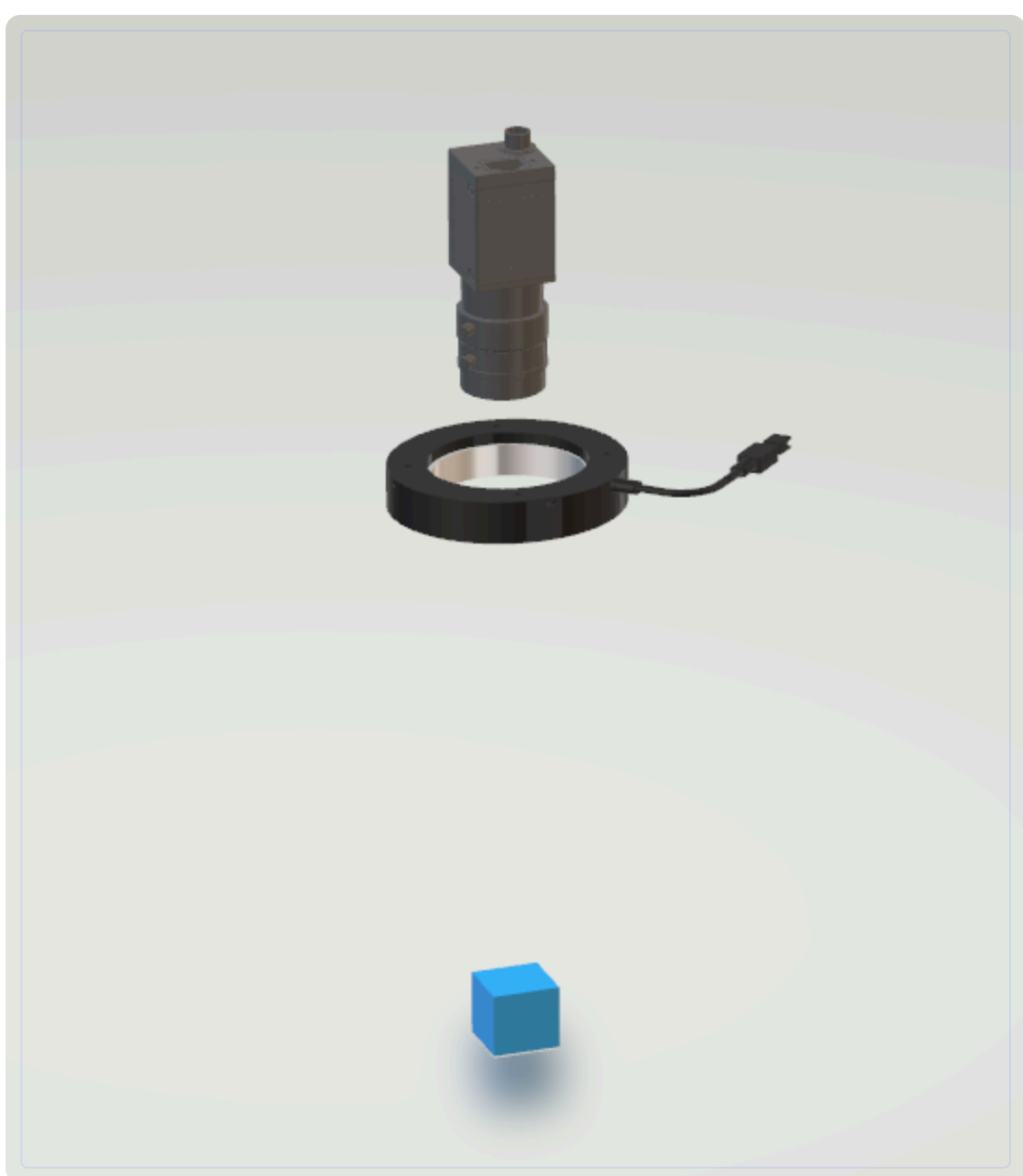
2 应用场景

金属黑色工件在固定工装上的瑕疵检测，工作距离301.21mm，避让距离300mm

02 项目验证

1 方案布局图

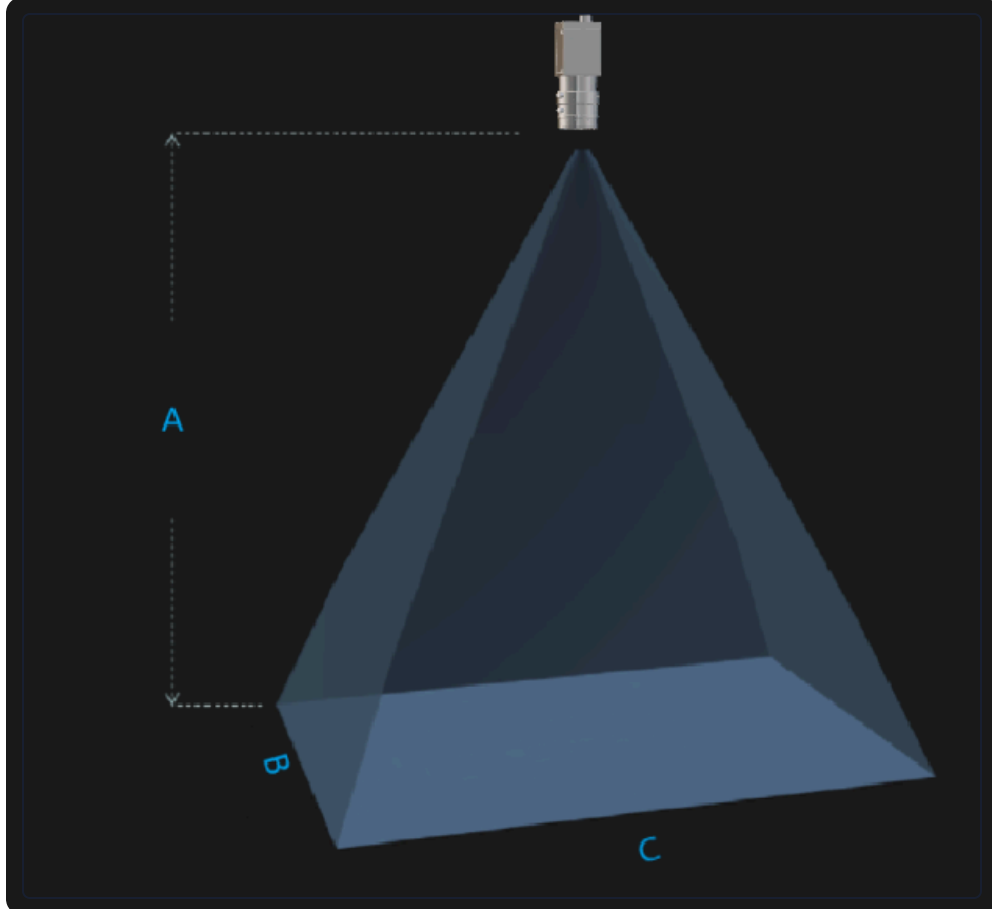
2D面阵环形光源布局，尺寸包含301.21mm、150.0mm、150.0mm



系统布局示意图

2 相机选型与参数

相机工作距离示意图

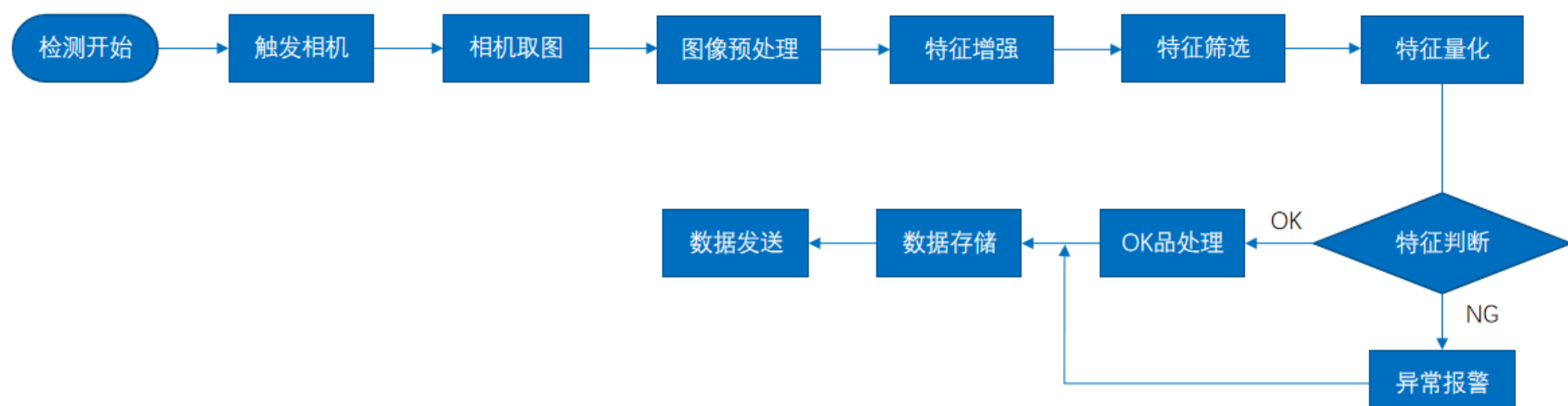


工作距离与视场关系示意图
A(高) = 301.21mm, B(宽) = 150.0mm, C(长) = 150.0mm

核心参数表

型号	MV-CH240-10TM
相机类型	面阵相机
相机接口类型	10GigE
相机像素	5328 × 4000
镜头型号	MVL-KF2524M-25MP
光源型号	OPT-RIP230

3 工作流程



2D外观检测流程图

03 评估结果&注意事项



现场环境

风险点

根据常识填充

解决方案

根据常识填充



相机安装

风险点

根据常识填充

解决方案

根据常识填充



物料一致性

风险点

根据常识填充

解决方案

根据常识填充

04 配置清单

1 系统构成

系统硬件配置示意图

系统硬件配置示意图

2 详细配置清单

序号	名称	型号	单位	数量	厂家
1	面阵相机	MV-CH240-10TM	台	1	HIKVISION
2	镜头	MVL-KF2524M-25MP	个	1	HIKVISION
3	光源	OPT-RIP230	个	1	OPT
4	显示器	-	台	1	-
5	工控机	-	台	1	-

05 售后服务

如果您对方案有任何提议，可以电话联系我们。

如果您在方案执行过程中遇到问题，可以联系我们。

如果您有视觉方面的行业难题，可以联系我们。

机器视觉方案提供商

0535-2162897

www.ytzrtx.com

image@ytzrtx.com

山东省烟台市经济技术开发区泰山路 86 号内 1 号

烟台致瑞图像技术有限公司 (YANTAI ZHIRUI VISION TECHNOLOGY CO.,LTD)