

目录

- 项目描述
- 项目验证
- 评估结果&注意事项
- 配置清单
- 逻辑流程
- 售后服务

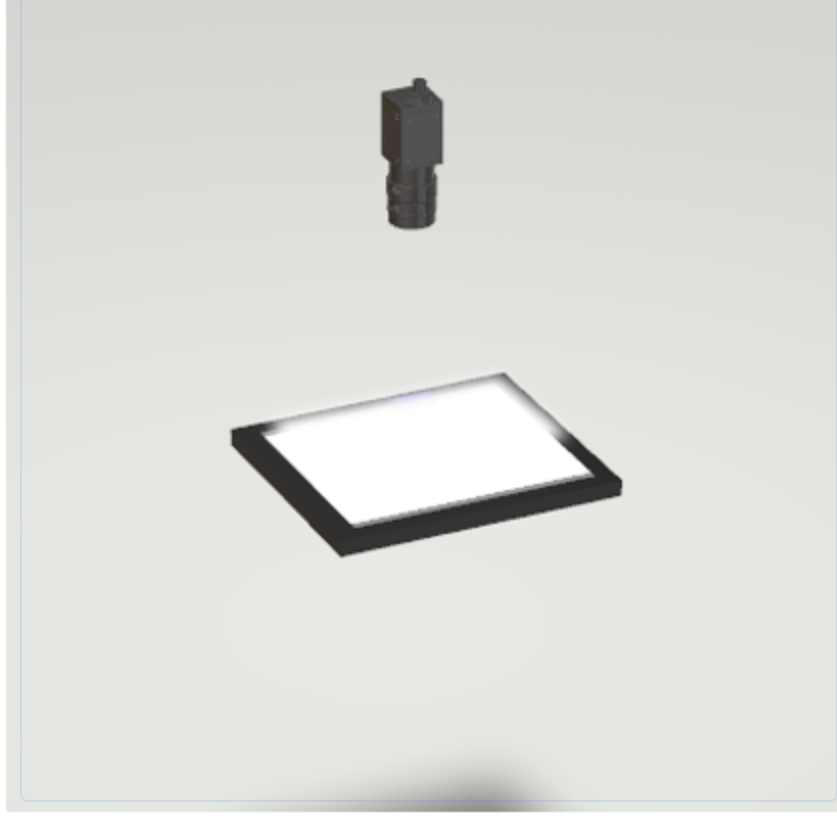
01 项目描述

1 方案信息

- 检测要求: 刻度线缺陷、刻度线模糊
- 产品种类: 1
- 检测精度: 66mm
- 检测节拍: 0.51pcs/min
- 检测时工件运动速度(m/s): 0.085
- 产品大小: 250*30mm

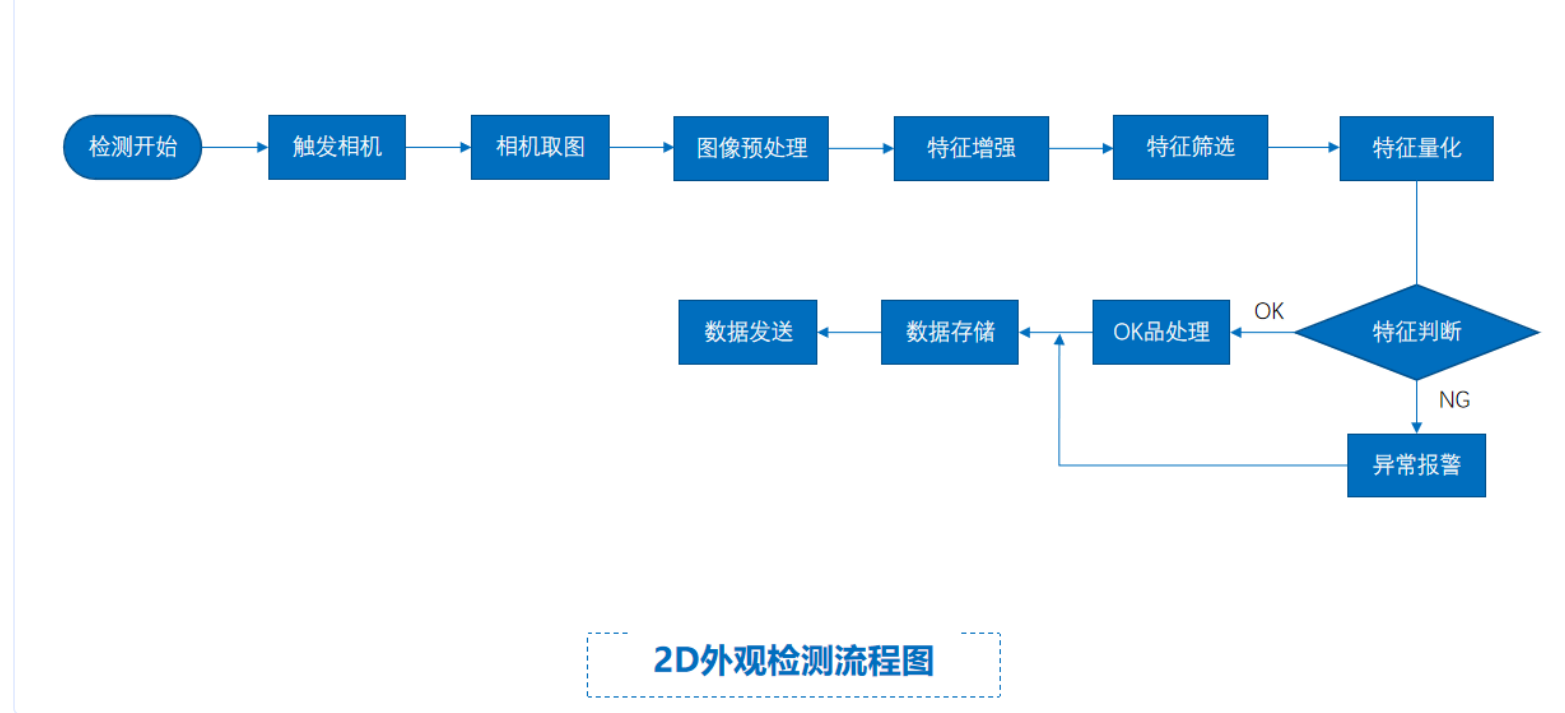
02 项目验证

1 方案布局图



系统布局示意图

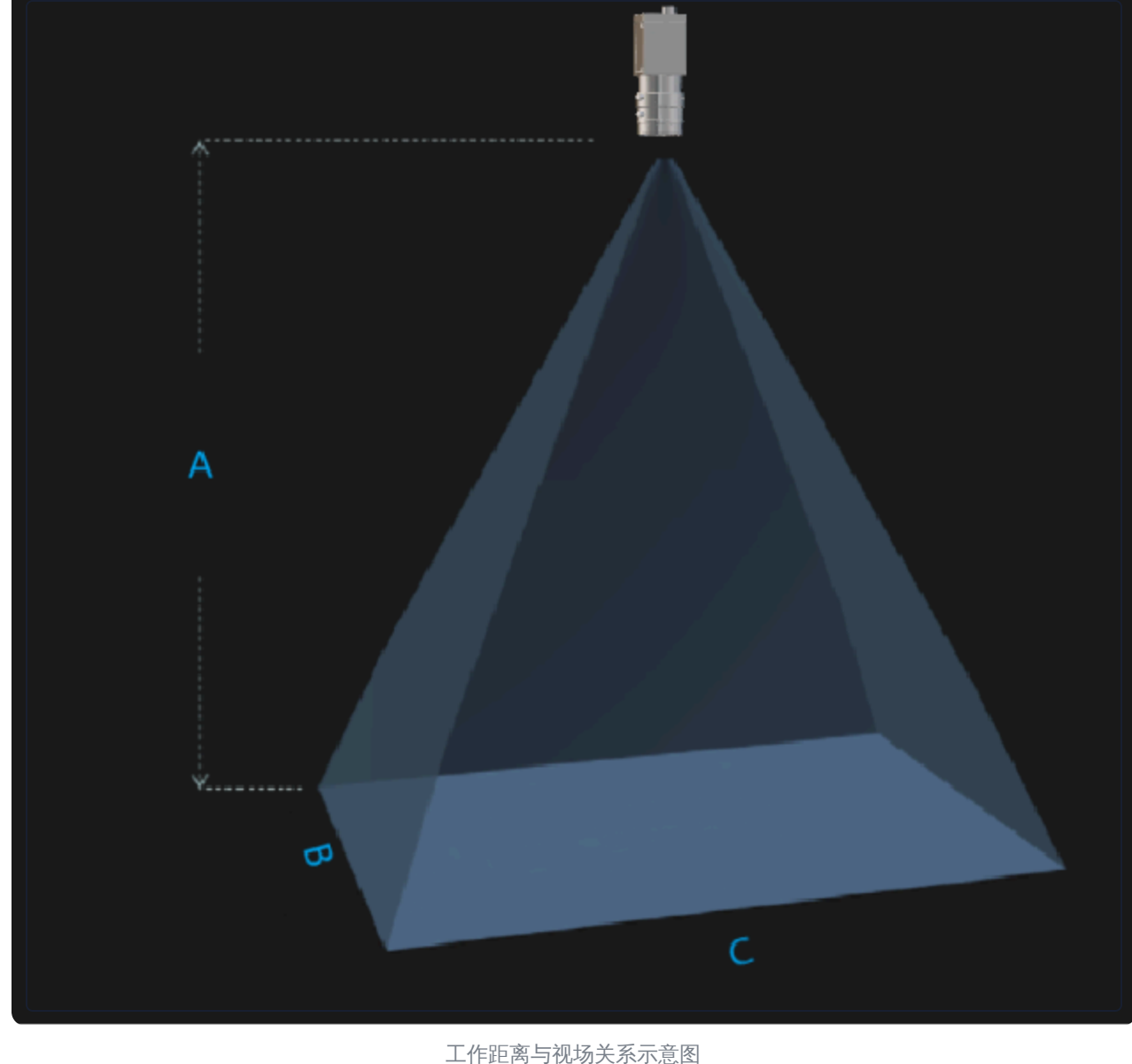
2 检测流程图



检测流程图

3 相机选型与参数

相机工作距离示意图

工作距离与视场角示意图
A(工作距离) = 554mm, B(视野宽度) = 30mm, C(视野长度) = 250mm

核心参数表

参数项	参数值
型号	MV-CU200-20GC
相机类型	面阵相机
相机接口类型	GigE
相机像素	5120 * 3840
镜头型号	WWT121-035-254
光源型号	OPT-FLCA310220K

03 评估结果&注意事项

现场环境

风险点

玻璃反光影响刻度线检测

解决方案

使用背光照明消除反光

相机安装

风险点

相机安装角度偏差导致视野偏移

解决方案

使用机械定位装置确保安装精度

物料一致性

风险点

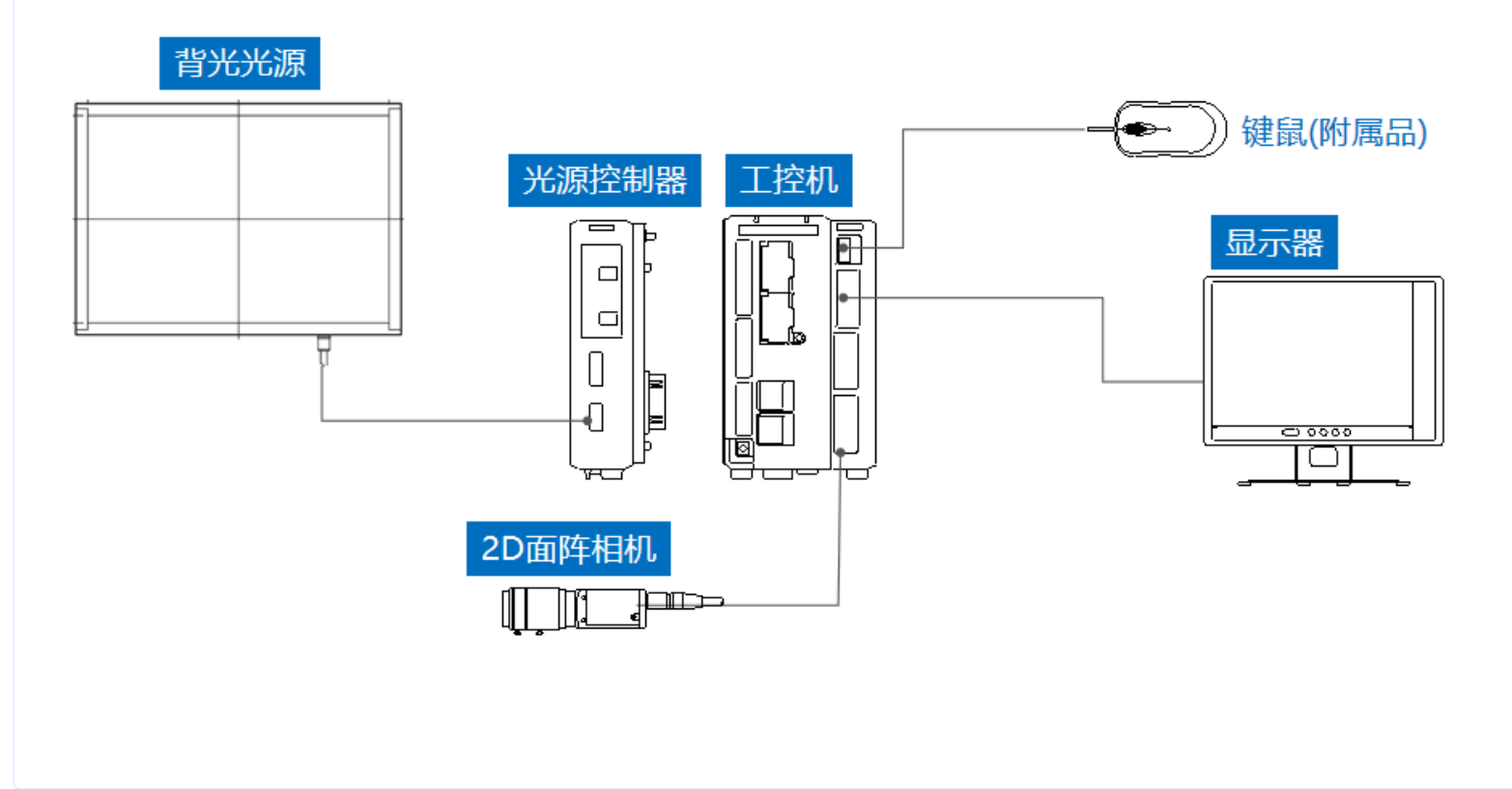
透明玻璃制品厚度公差影响成像

解决方案

增加厚度补偿算法进行动态调整

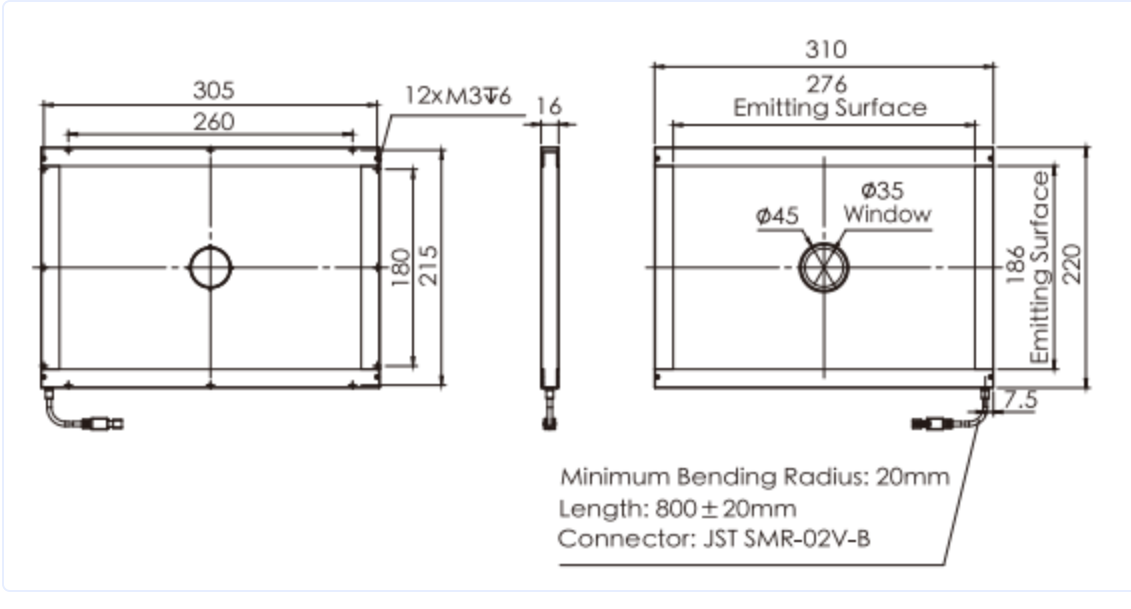
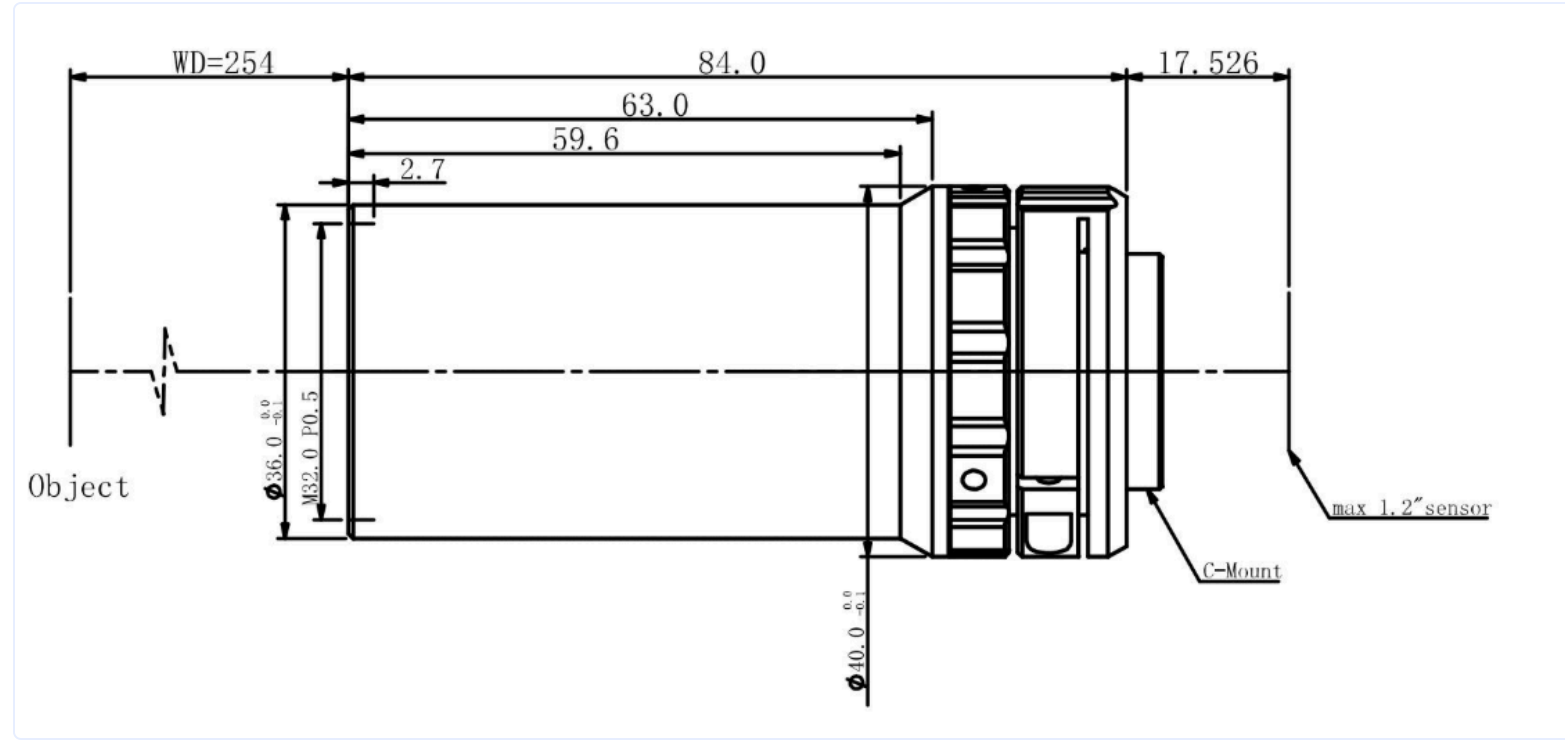
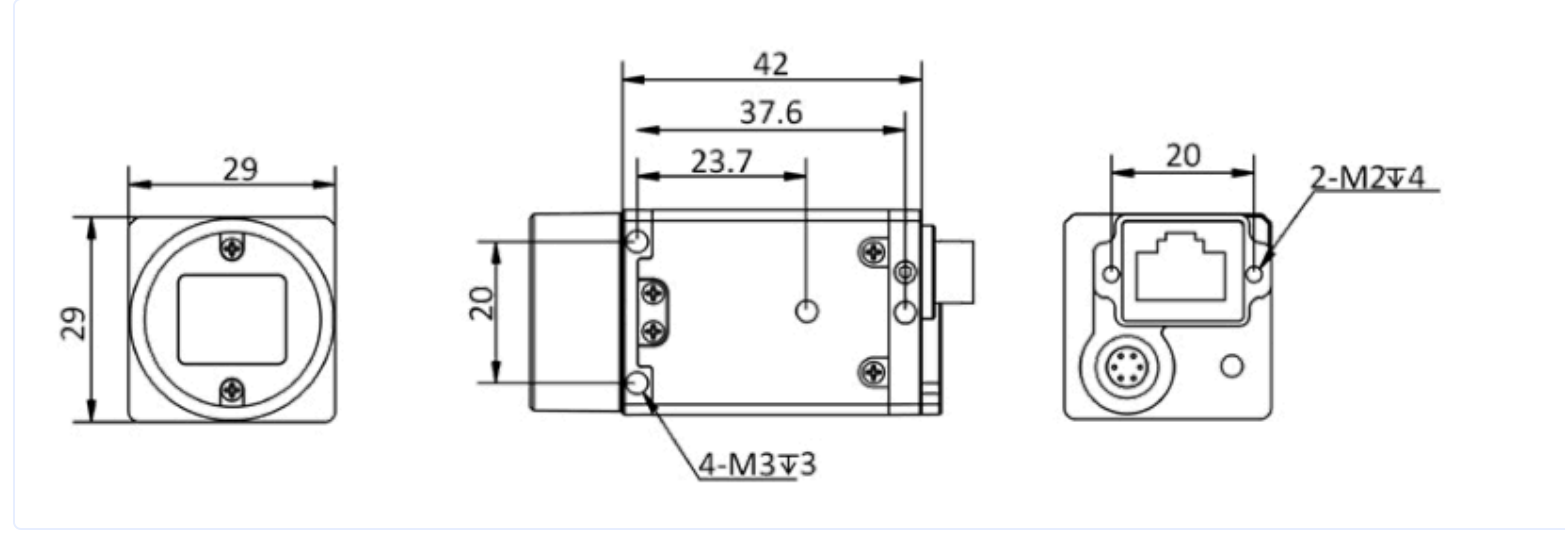
04 配置清单

1 系统构成



系统硬件配置示意图

相机个数 = 1, 镜头个数 = 1, 光源个数 = 1

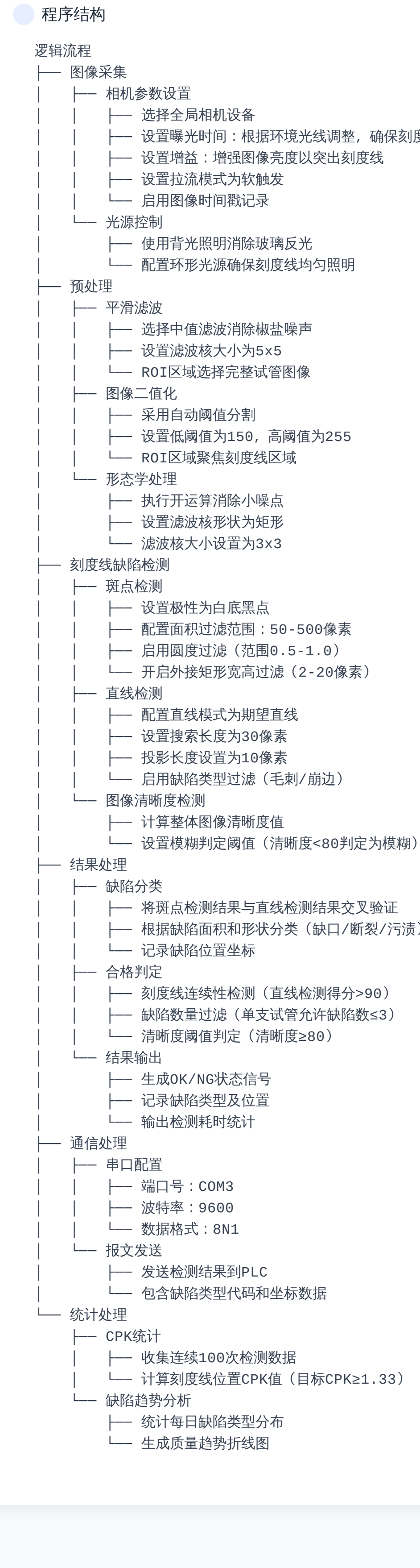


2 详细配置清单

序号	名称	型号	单位	数量	厂家
1	面阵相机	MV-CU200-20GC	台	1	HIKVISION
2	镜头	WWT121-035-254	个	1	COOLENS
3	光源	OPT-FLCA310220K	个	1	OPT
4	显示器	-	台	1	-
5	工控机	-	台	1	-

05 逻辑流程

程序结构



06 售后服务

服务承诺

- 提供7*24小时技术咨询
- 30分钟内响应紧急故障
- 免费提供软件升级服务

联系方式

- 服务热线
0535-2162897
- 电子邮箱
image@yztctx.com
- 官方网站
www.yztctx.com
- 公司地址
山东省烟台市经济技术开发区泰山路86号内1号