

## 目录

- 项目描述
- 项目验证
- 评估结果&注意事项
- 配置清单
- 售后服务

## 01 项目描述

## 1 方案信息

- 检测要求: logo有无
- 产品种类:1
- 检测精度: 满足要求
- 检测节拍:60 pcs/min
- 检测时工件运动速度(m/s):0
- 产品大小:30\*30 mm

## 2 应用场景

针对纸质黑色工件的logo存在性检测，适用于固定式自动化产线。

## 02 项目验证

## 1 方案布局图

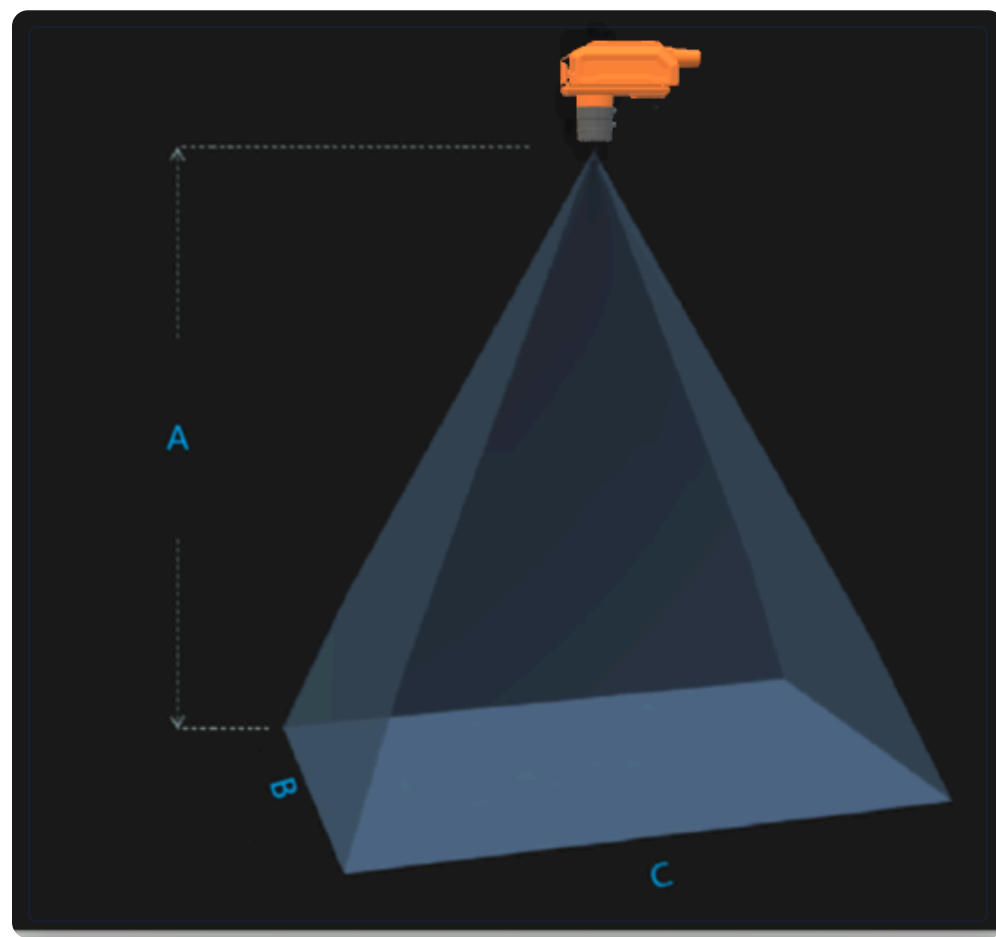
基于固定式工件检测需求设计的智能相机+面形光源方案



系统布局示意图

## 2 相机选型与参数

相机工作距离示意图



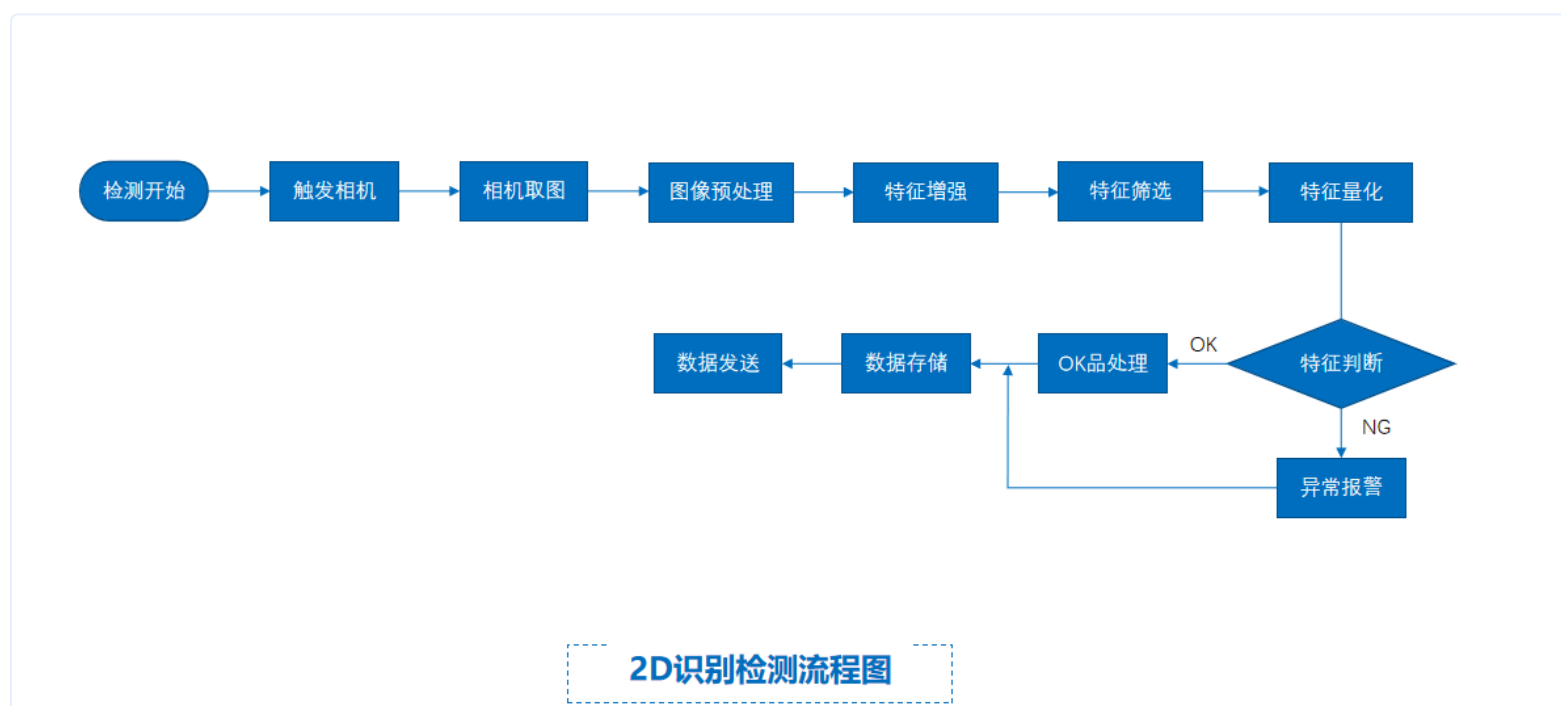
工作距离与视场关系示意图  
A(工作距离) = 125mm, X(视野宽度) = 30mm, Y(视野长度) = 30mm

核心参数表

型号	MV-SC6016M-00C-NNN/V2
相机类型	智能相机
相机接口类型	Gigabit Ethernet(1000Mbit/s)
相机像素	1408 * 1024
镜头型号	MVL-HF1628M-6MPE
光源型号	SQ10-FLC2020x

## 3 工作流程

检测流程图



2D识别检测流程图

## 03 评估结果&amp;注意事项



## 现场环境

## ⚠ 风险点

环境光照波动可能影响检测稳定性

## ✅ 解决方案

采用高亮度面形光源并增加遮光罩



## 相机安装

## ⚠ 风险点

相机角度偏差导致视野偏移

## ✅ 解决方案

使用精密调节支架并进行标定校准



## 物料一致性

## ⚠ 风险点

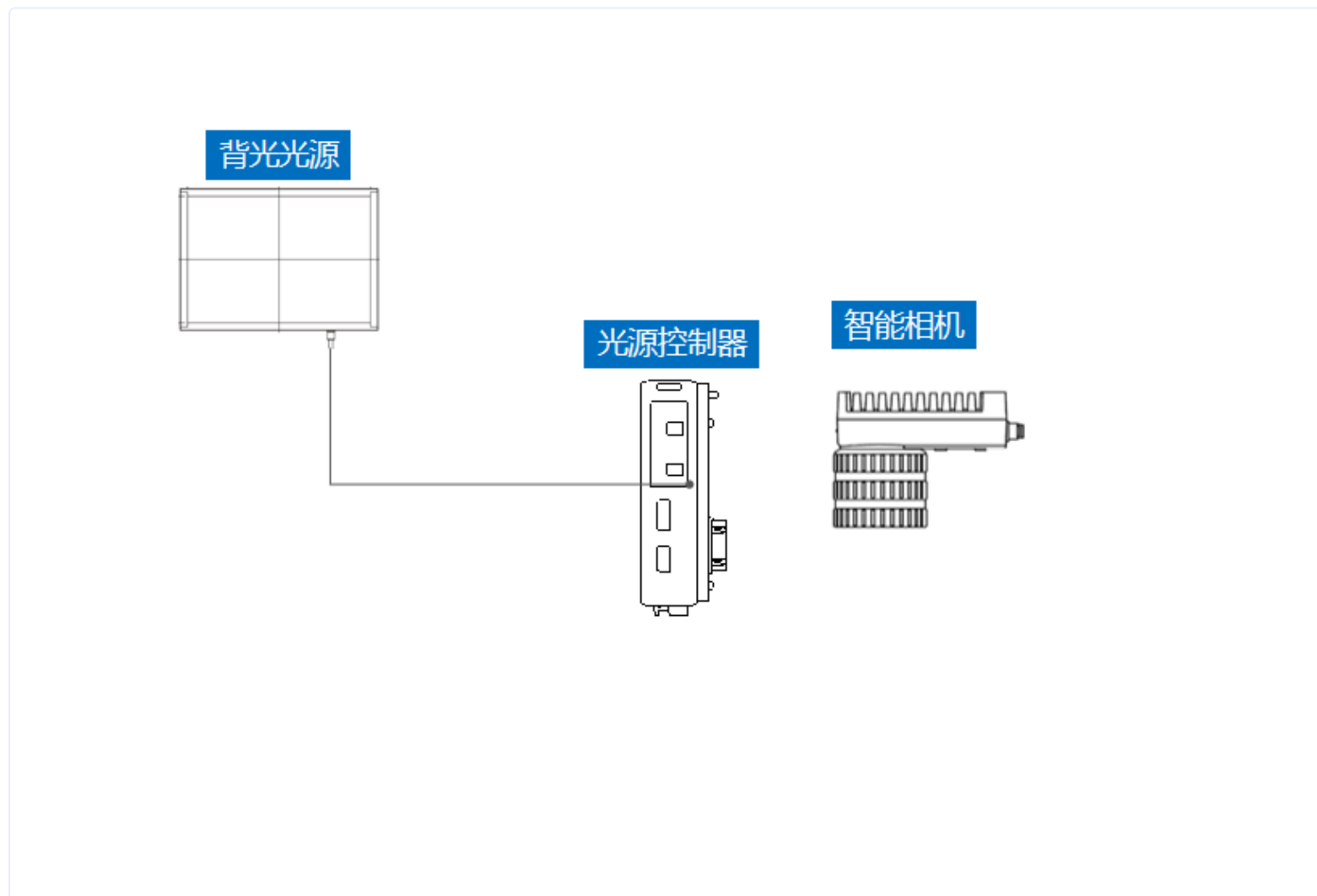
黑色纸质工件反光差异影响检测

## ✅ 解决方案

优化光源角度和图像处理算法参数

## 04 配置清单

## 1 系统构成



系统硬件配置示意图

相机个数 = 1, 镜头个数 = 1, 光源个数 = 1

## 2 详细配置清单

序号	名称	型号	单位	数量	厂家
1	智能相机	MV-SC6016M-00C-NNN/V2	台	1	HIKVISION
2	镜头	MVL-HF1628M-6MPE	个	1	HIKVISION
3	光源	SQ10-FLC2020x	个	1	COOLENS

## 05 售后服务

## 服务承诺

- 提供7×24小时技术咨询服务
- 30分钟内响应紧急故障
- 免费提供软件升级服务

## 联系方式

- 服务热线: 0535-2162897
- 电子邮箱: image@ytzrtx.com
- 官方网站: www.ytzrtx.com
- 公司地址: 山东省烟台市经济技术开发区泰山路86号内1号