

## 目录

- 项目描述
- 项目验证
- 评估结果&注意事项
- 配置清单
- 售后服务

## 01 项目描述

## 1 方案信息

- 检测要求: 2D尺寸测量
- 产品种类:1
- 检测精度: 0.1mm
- 检测节拍: 6pcs/min
- 检测时工件运动速度(m/s):0
- 产品大小:200\*40mm

## 02 项目验证

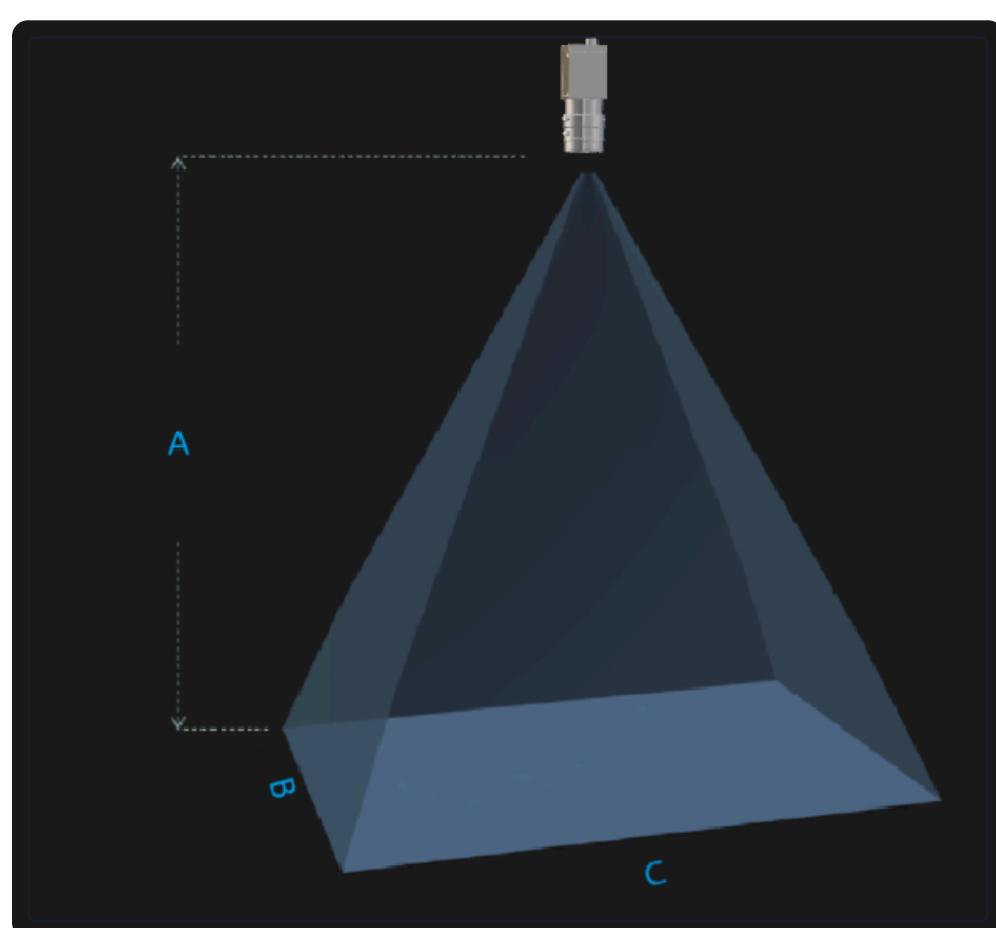
## 1 方案布局图



系统布局示意图

## 3 相机选型与参数

相机工作距离示意图

工作距离与视场关系示意图  
A(工作距离) = 449mm, B(视野宽度) = 40mm, C(视野长度) = 200mm

核心参数表

参数项	参数值
型号	MV-CH140-60UM
相机类型	面阵相机
相机接口类型	USC3.0
相机像素	4708 * 2824
镜头型号	MVL-KL-xx-yy
光源型号	OPT-RI3000

## 03 评估结果&amp;注意事项



## 现场环境

## ⚠ 风险点

环境光线变化可能导致检测精度波动

## ✅ 解决方案

使用环形光源保证稳定照明



## 相机安装

## ⚠ 风险点

相机安装角度偏差影响测量精度

## ✅ 解决方案

使用精密调节支架确保垂直安装



## 物料一致性

## ⚠ 风险点

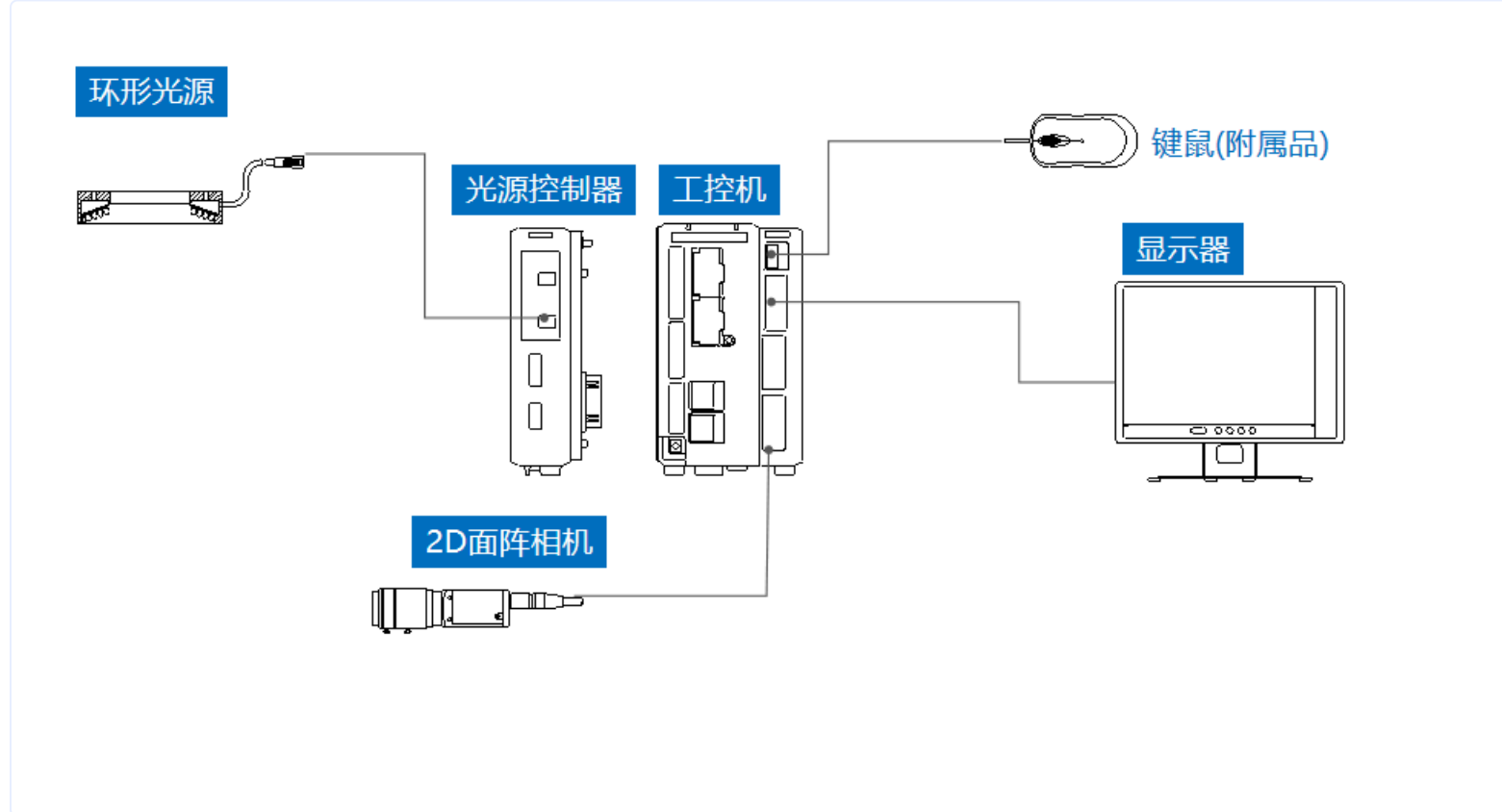
纸张厚度公差超出测量范围

## ✅ 解决方案

设置动态补偿算法适应厚度变化

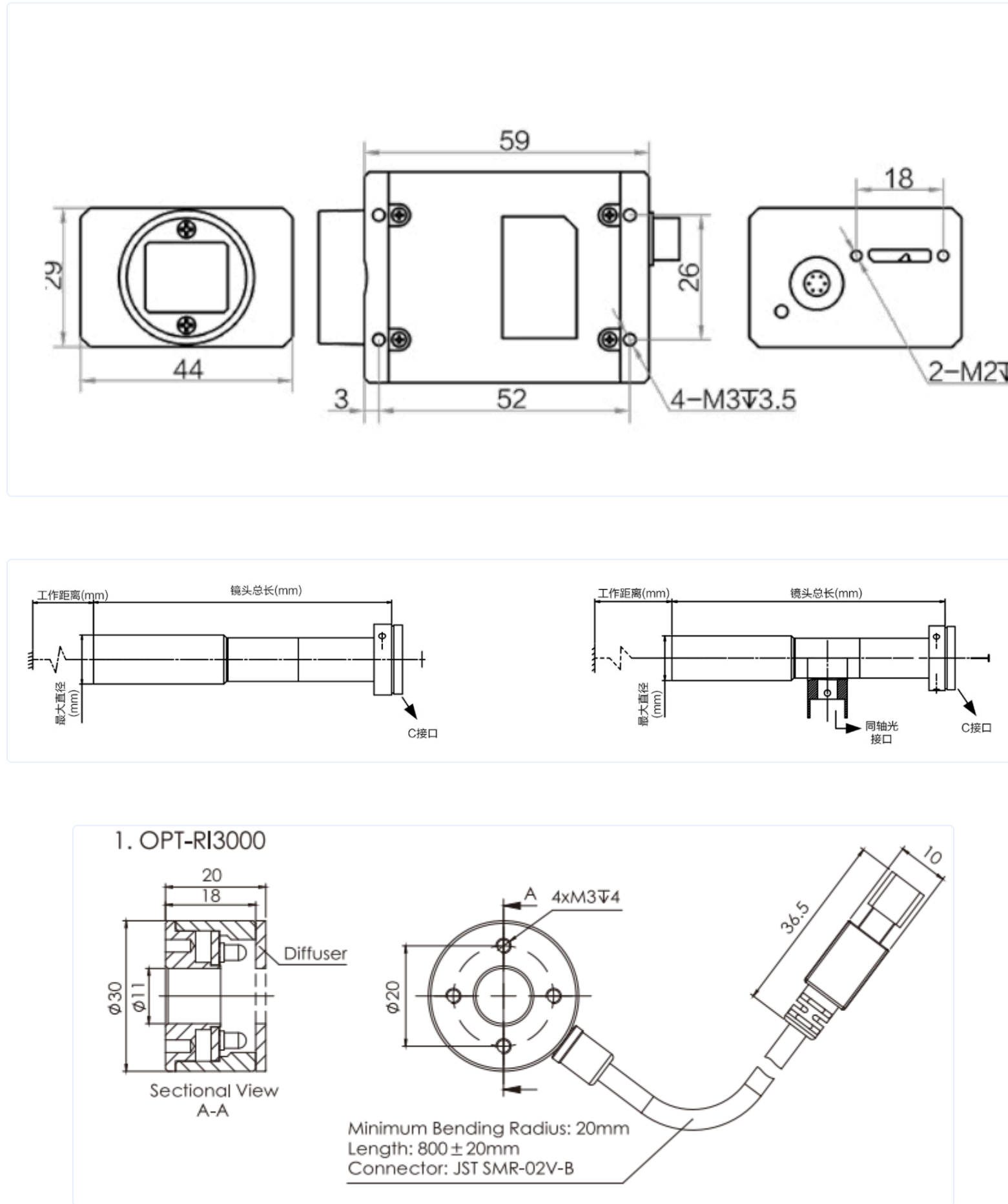
## 04 配置清单

## 1 系统构成



系统硬件配置示意图

相机个数 = 1, 镜头个数 = 1, 光源个数 = 1



## 2 详细配置清单

序号	名称	型号	单位	数量	厂家
1	面阵相机	MV-CH140-60UM	台	1	HIKVISION
2	镜头	MVL-KL-xx-yy	个	1	HIKVISION
3	光源	OPT-RI3000	个	1	OPT
4	显示器	-	台	1	-
5	工控机	-	台	1	-

## 05 售后服务

## 服务承诺

- 提供7×24小时技术咨询
- 48小时内响应现场问题
- 免费提供软件升级服务

## 联系方式

- 服务热线: 0535-2162897
- 电子邮箱: image@ytzrtx.com
- 官方网站: www.ytzrtx.com
- 公司地址: 山东省烟台市经济技术开发区泰山路86号内1号