

目录

- 项目描述
- 项目验证
- 评估结果&注意事项
- 配置清单
- 售后服务

01 项目描述

1 方案信息

检测要求: 外观检测

产品种类:1

检测精度: 0.05mm

检测节拍: 0m/s

检测时工件运动速度(m/s):0

产品大小:30*20mm

2 应用场景

本方案针对笔记本电脑键盘的外观缺陷检测，适用于黑色塑料材质工件的表面瑕疵识别，通过高分辨率面阵相机配合环形光源实现精准检测。

02 项目验证

1 方案布局图

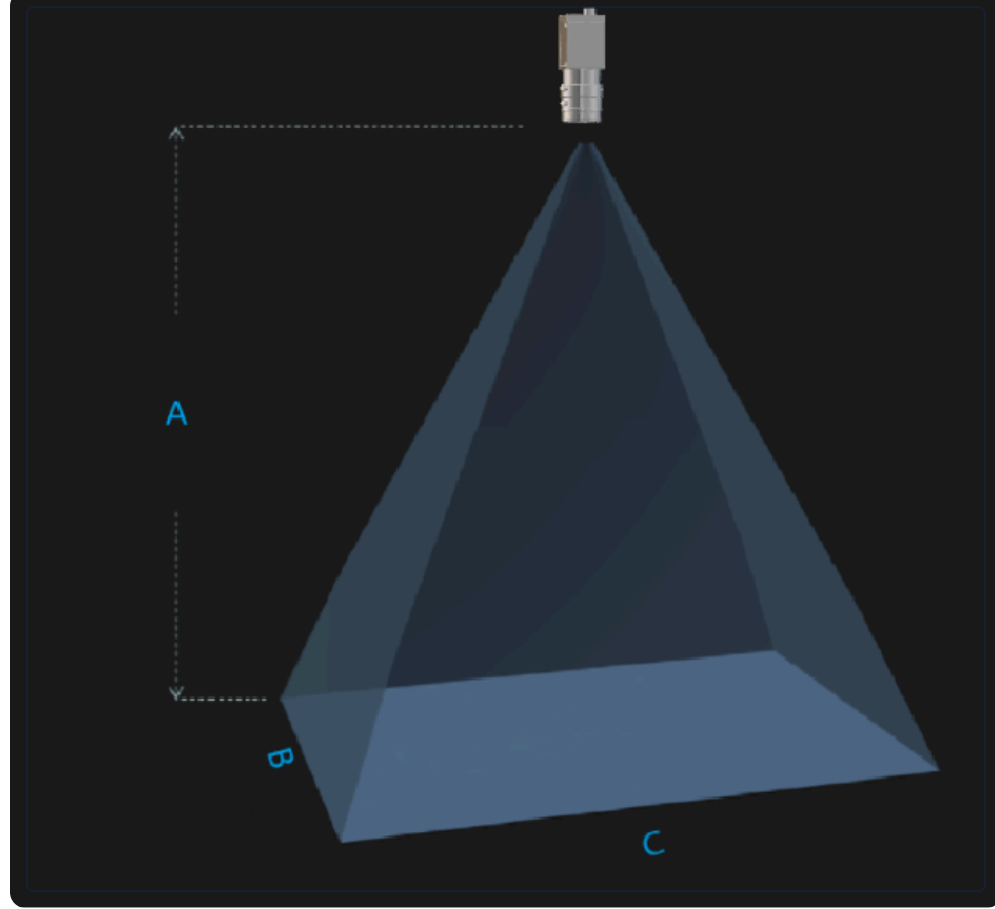
系统采用面阵相机配合环形光源进行静态检测，适用于传送带停止状态下的工件检测。



系统布局示意图

2 相机选型与参数

相机工作距离示意图



工作距离与视场关系示意图

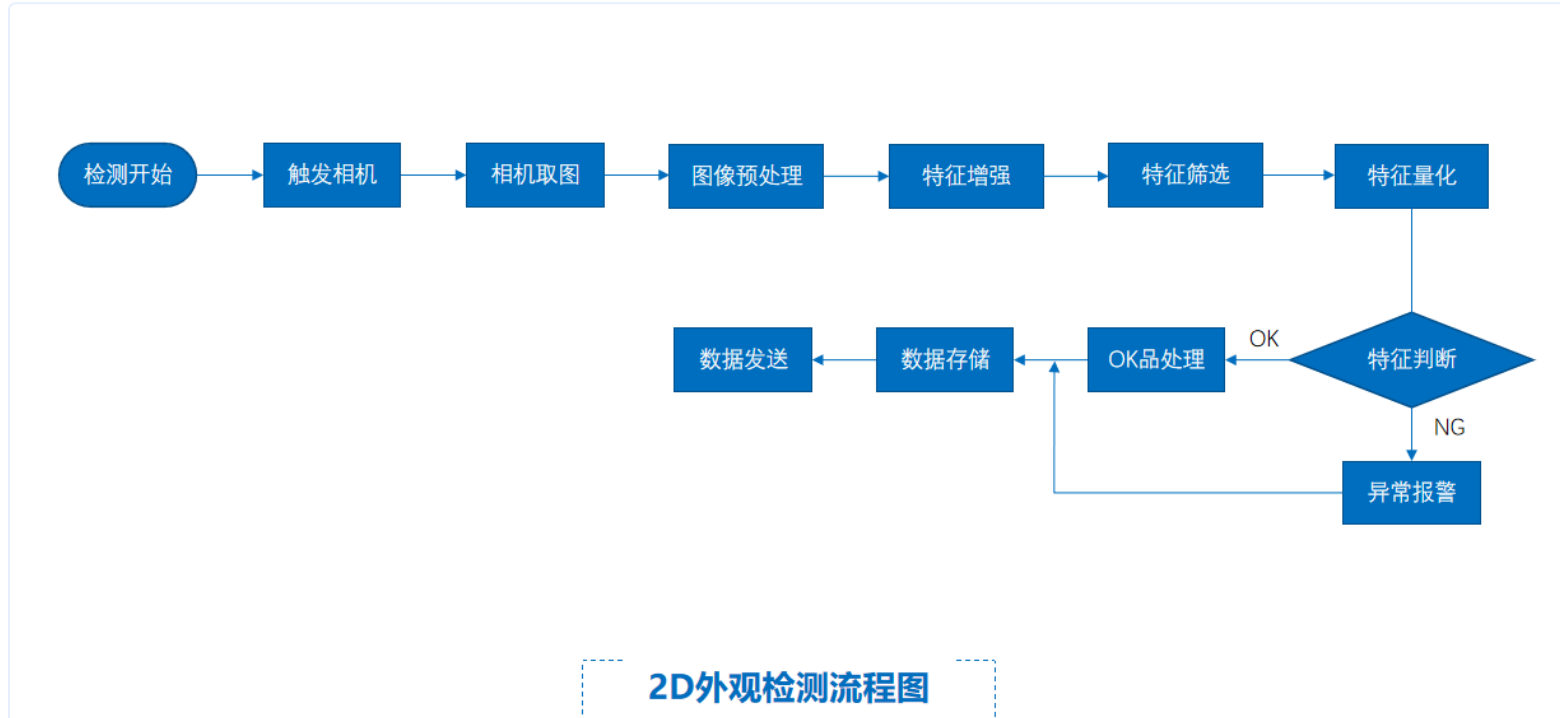
A(工作距离) = 200mm, B(视野宽度) = 20mm, C(视野长度) = 30mm,

核心参数表

型号	MV-CT200R-5GC01
相机类型	面阵相机
相机接口类型	GigE
相机像素	5472 * 3048
镜头型号	MVL-KL-xx-yy
光源型号	PFM-HX4265C018W/R/G/B

3 工作流程

检测流程图



03 评估结果&注意事项



现场环境

风险点

黑色工件反光导致成像不清晰

解决方案

采用环形光源均匀照明，避免反光干扰



相机安装

风险点

相机安装角度偏差影响检测精度

解决方案

使用激光校准工具确保安装角度精确



物料一致性

风险点

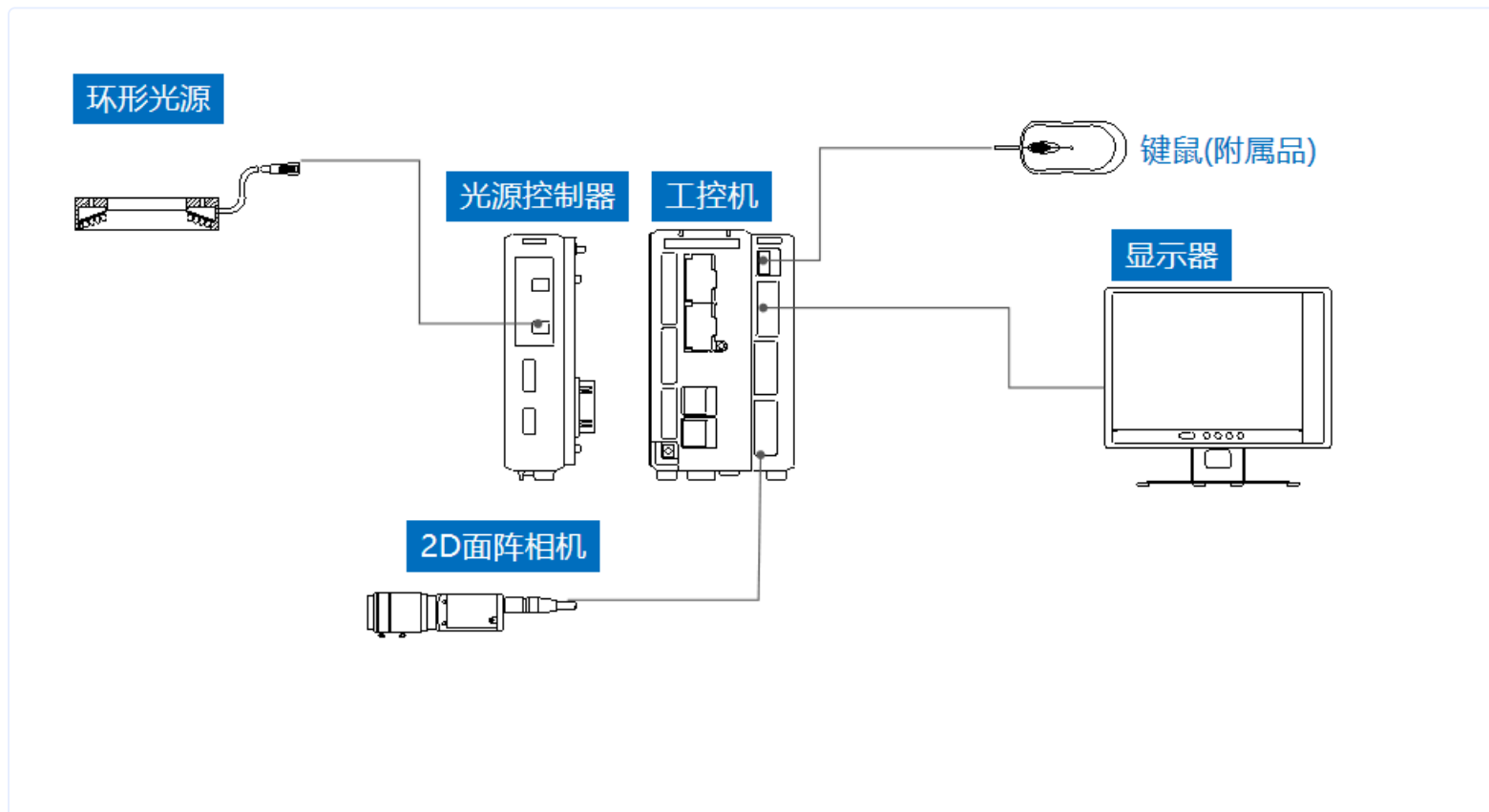
不同批次工件颜色差异影响检测效果

解决方案

增加颜色校准模块，自动适应不同批次工件

04 配置清单

1 系统构成



系统硬件配置示意图

2 详细配置清单

序号	名称	型号	单位	数量	厂家
1	面阵相机	MV-CT200R-5GC01	台	4	HIKVISION
2	镜头	MVL-KL-xx-yy	个	4	HIKVISION
3	光源	PFM-HX4265C018W/R/G/B	个	4	DAHUA
4	显示器	-	台	1	-
5	工控机	-	台	1	-

05 售后服务

服务承诺

- 提供7×24小时技术支持服务
- 3年内免费质保及软件升级服务
- 现场问题48小时内响应处理

联系方式

- 服务热线: 0535-2162897
- 电子邮箱: image@ytzrtx.com
- 官方网站: www.ytzrtx.com
- 公司地址: 山东省烟台市经济技术开发区泰山路86号内1号