

2D外观检测系统方案

2D视觉检测 | 表面瑕疵识别 | 高效检测

2025.06.30

检测节拍: 60pcs/min

目录

项目描述

项目验证

评估结果&注意事项

配置清单

售后服务

项目描述

1方案概述

本方案采用2D视觉检测技术，针对塑料材质的白色或黑色工件进行表面瑕疵检测，适用于工装来料方式，满足60pcs/min的高效检测需求。

应用场景：自动化生产线
操作对象：60*50mm塑料工件
核心功能：表面缺陷检测

2技术参数

检测精度
满足要求

拍照方式
静止拍摄

检测节拍
60pcs/min

工作距离
300mm

避让距离
50mm

项目验证

1方案布局

系统布局图

图1：系统布局示意图（单位：mm）

布局说明

系统采用工装来料方式
2D相机安装于固定支架上
工作距离300mm满足检测需求
控制柜安装于工位侧方，便于操作与维护

2相机选型

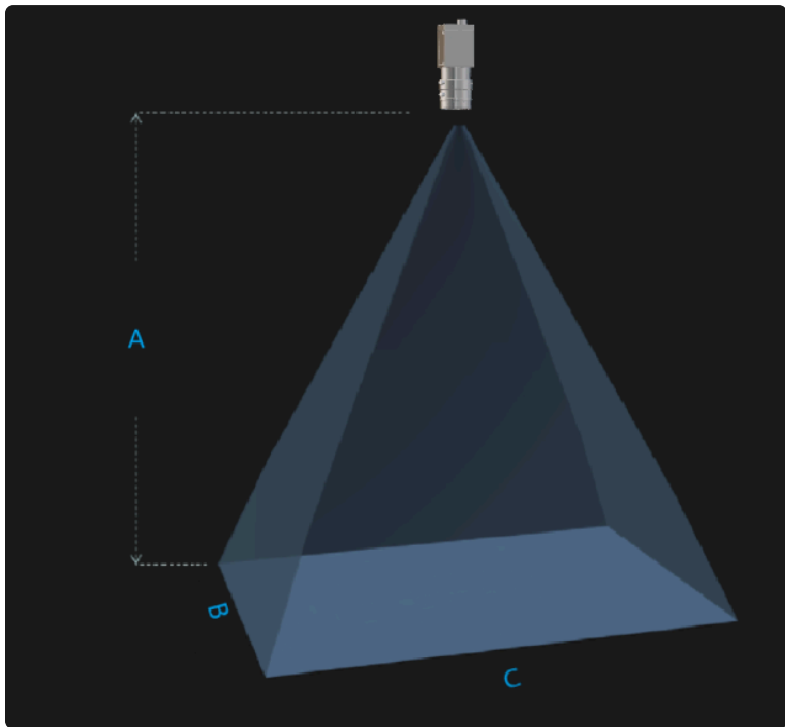
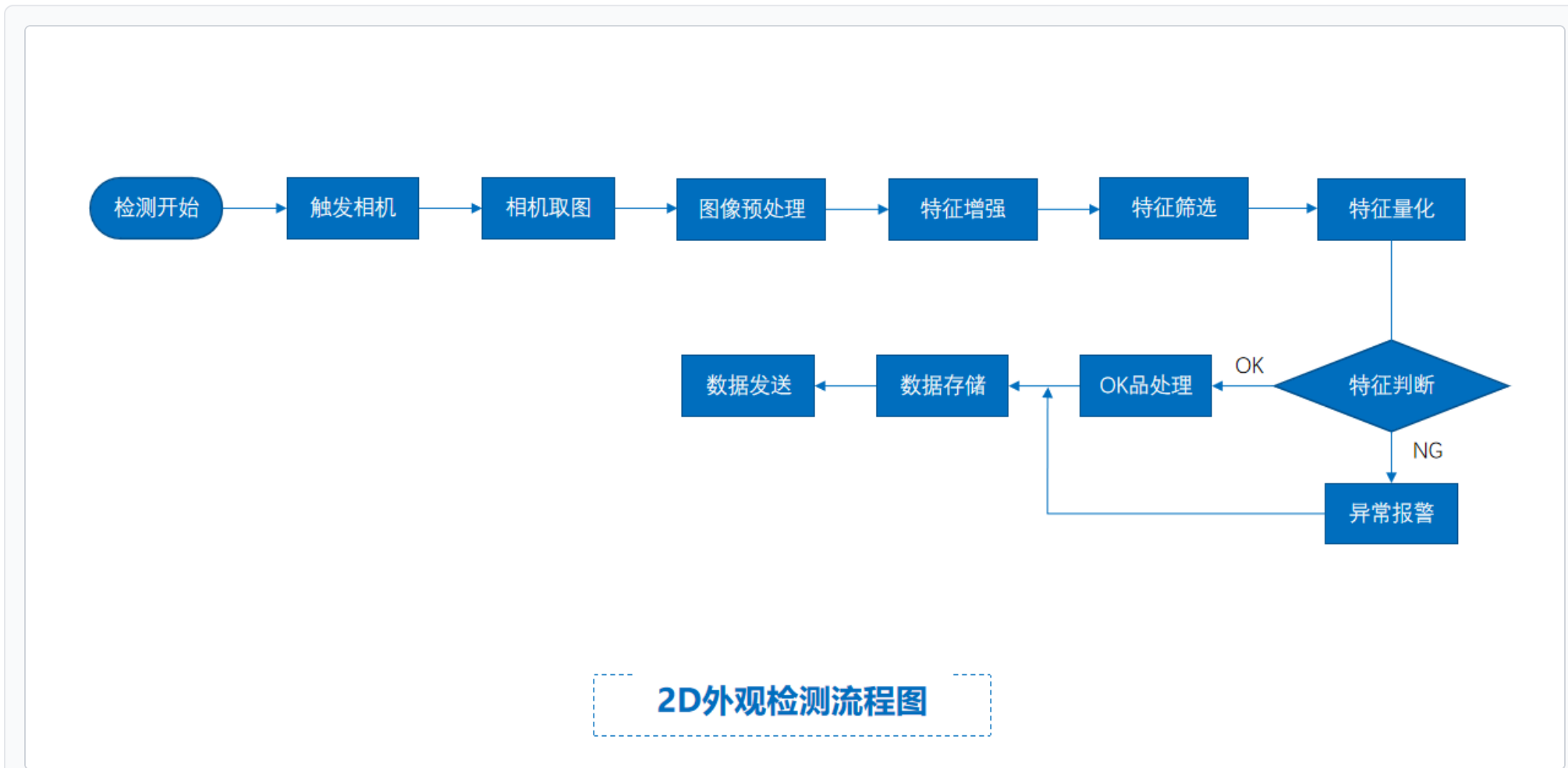


图2：相机工作距离与视场关系
A(高) = 300.0mm, B(宽) = 50.0mm, C(长) = 60.0mm

参数项	规格
型号	MV-CH250-25TM
相机类型	面阵相机
相机接口类型	10GigE
相机像素	5120 * 5120
镜头型号	MVL-HF2528M-6MPE
光源型号	OPT-RI5000

3工作流程



评估结果&注意事项



环境要求

风险提示

布料颜色差异可能导致检测误判

应对措施

增加白平衡校准功能



机械安装

风险提示

橡胶反光影响缺陷识别效果

应对措施

调整环形光源角度消除反光



物料要求

风险提示

人工放置偏差导致定位不准

应对措施

模具增加定位销确保一致性

评估结论

检测精度、检测速度均满足要求，系统稳定性良好

配置清单

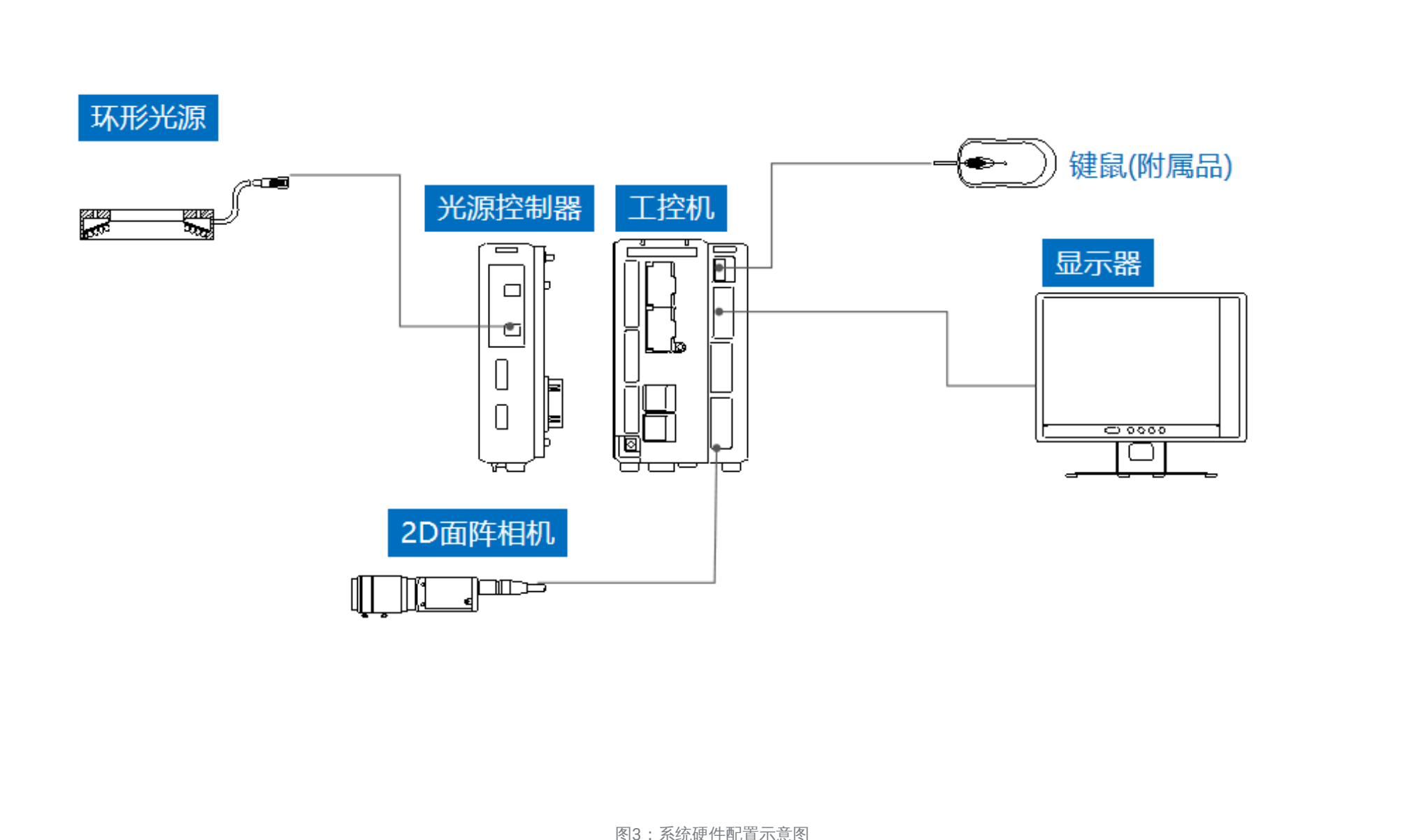


图3：系统硬件配置示意图

序号	名称	型号规格	单位	数量	厂家
1	面阵相机	MV-CH250-25TM	台	1	HIKVISION
2	镜头	MVL-HF2528M-6MPE	个	1	HIKVISION
3	光源	OPT-RI5000	个	1	OPT
4	显示器	-	台	1	-
5	工控机	-	台	1	-

售后服务

服务内容

- 如果您对方案有任何提议，可以电话联系我们。
- 如果您在方案执行过程中遇到问题，可以联系我们。
- 如果您有视觉方面的行业难题，可以联系我们。

联系方式

- 服务热线
0535-2162897
- 电子邮箱
image@ytzrtx.com
- 官方网站
www.ytzrtx.com
- 公司地址
山东省烟台市经济技术开发区泰山路86号内1号

