

目录

- 项目描述
- 项目验证
- 评估结果&注意事项
- 配置清单
- 售后服务

01 项目描述

1 方案信息

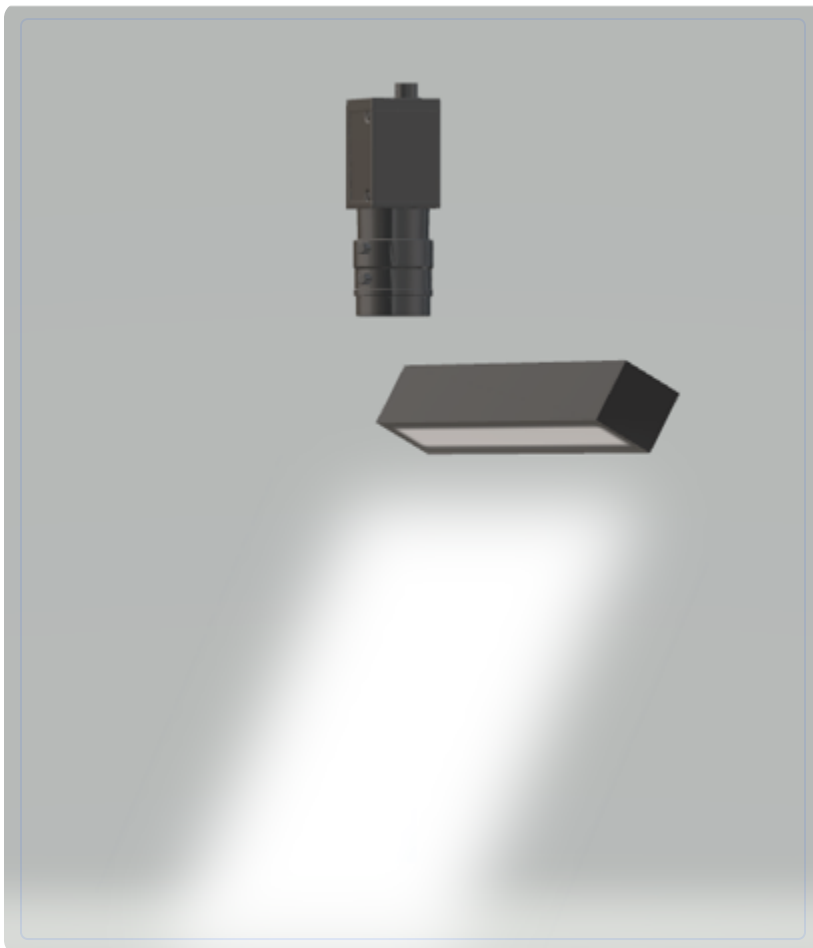
- 检测要求: 坏点检测
- 产品种类:1
- 检测精度: 0.05mm
- 检测节拍: 0.1pcs/min
- 检测时工件运动速度(m/s):0
- 产品大小:1500*270mm

2 应用场景

针对灯带产品进行坏点检测，适用于塑料材质多色产品的质量检测场景。

02 项目验证

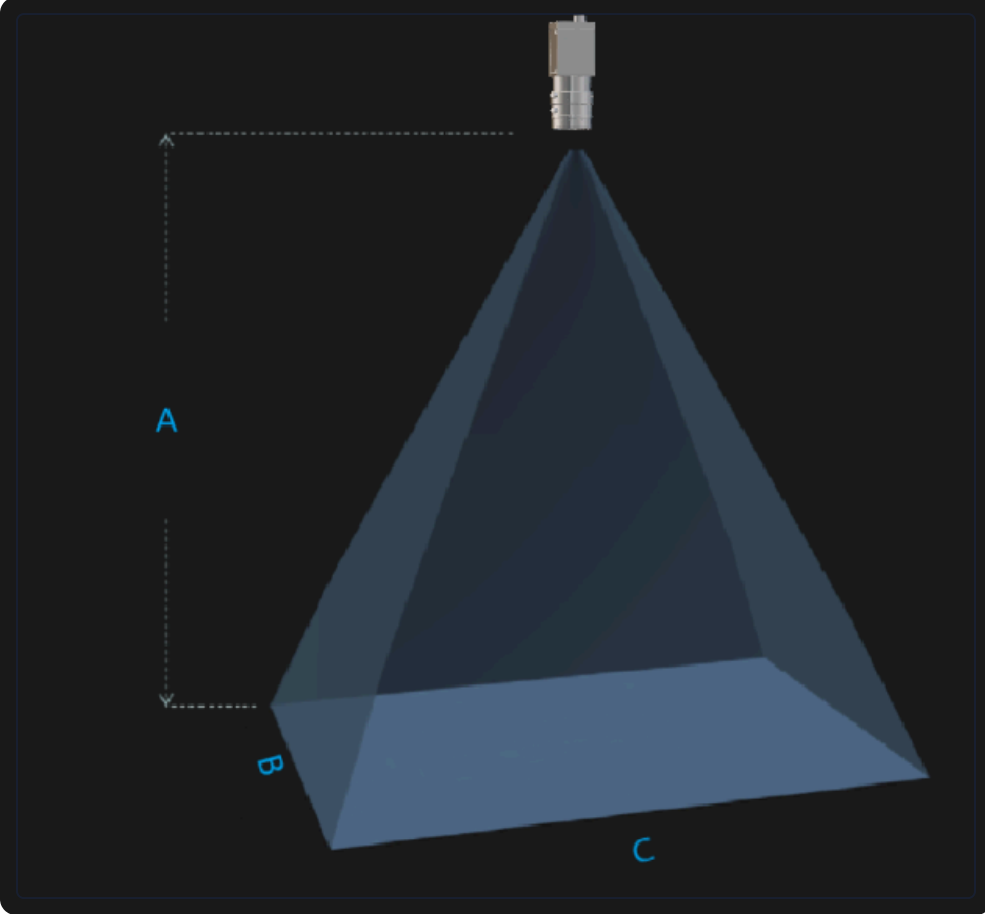
1 方案布局图



系统布局示意图

2 相机选型与参数

相机工作距离示意图



工作距离与视场关系示意图

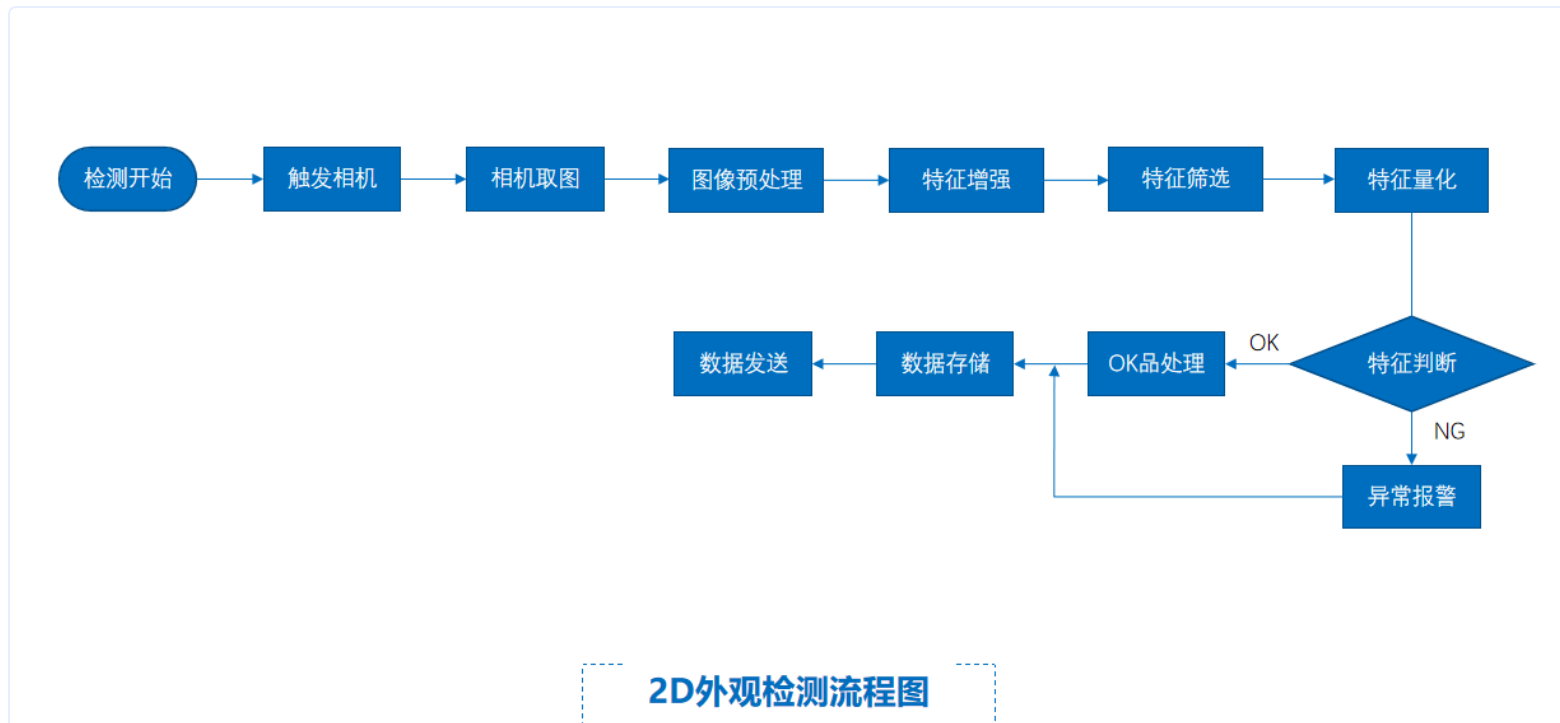
A(工作距离) = 571mm, B(视野宽度) = 270mm, C(视野长度) = 1500mm

核心参数表

| | |
|--------|----------------------|
| 型号 | MV-CL083-92CC |
| 相机类型 | 线扫相机 |
| 相机接口类型 | CameraLink |
| 相机像素 | 8192 * 3 |
| 镜头型号 | OPT-VCT100/5.6-0.17X |
| 光源型号 | OPT-LSS1478 |

3 工作流程

检测流程图



2D外观检测流程图

03 评估结果&注意事项



现场环境

⚠️ 风险点

环境光照不均匀可能导致检测误判

✅ 解决方案

采用高亮度LED线光源确保均匀照明



相机安装

⚠️ 风险点

相机安装角度偏差影响检测精度

✅ 解决方案

使用精密调整支架确保相机垂直安装



物料一致性

⚠️ 风险点

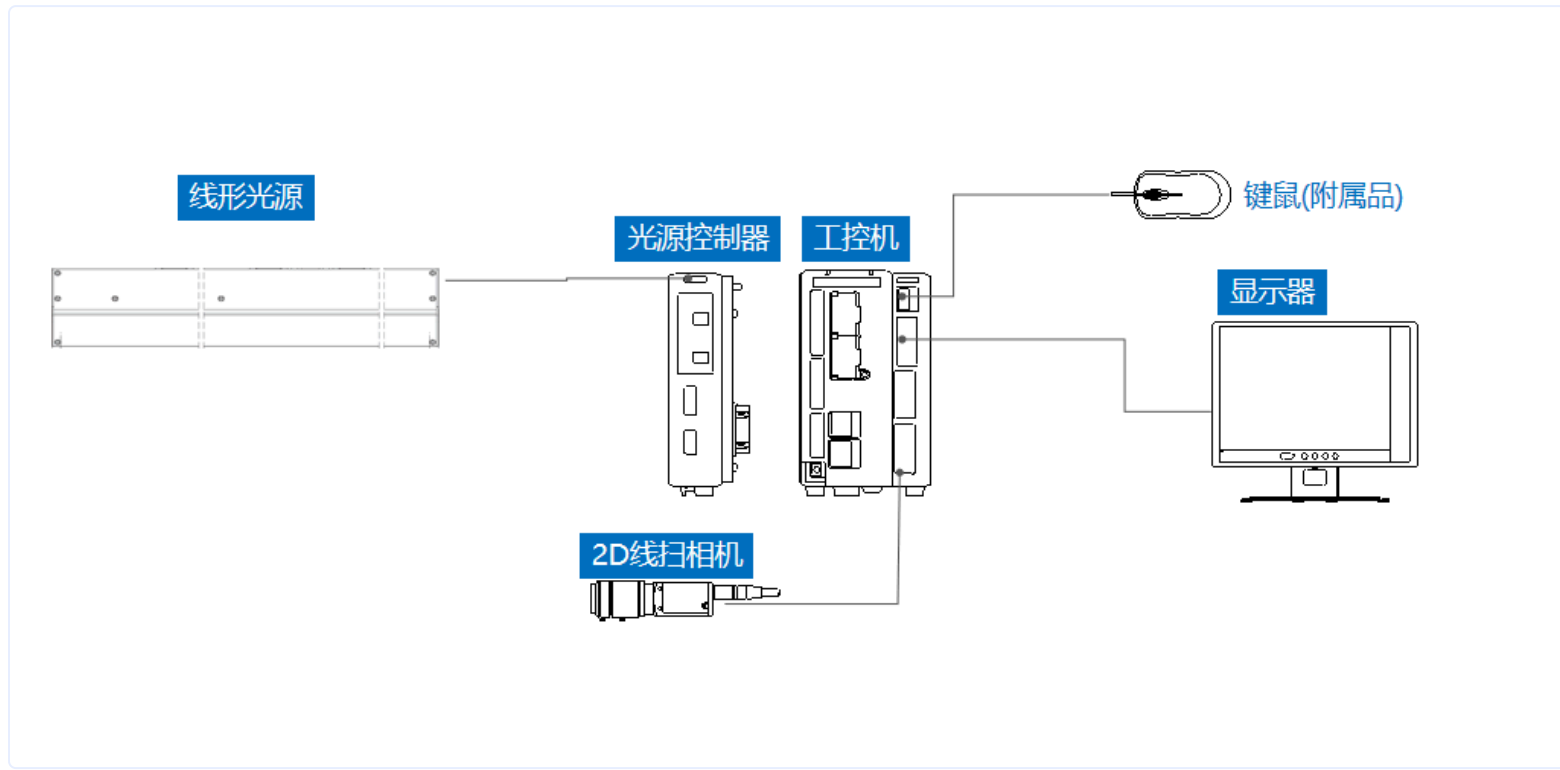
多色产品颜色差异影响检测效果

✅ 解决方案

采用多光谱光源补偿颜色差异

04 配置清单

1 系统构成



系统硬件配置示意图

相机个数 = 2, 镜头个数 = 2, 光源个数 = 2

2 详细配置清单

| 序号 | 名称 | 型号 | 单位 | 数量 | 厂家 |
|----|------|----------------------|----|----|-----------|
| 1 | 线扫相机 | MV-CL083-92CC | 台 | 2 | HIKVISION |
| 2 | 镜头 | OPT-VCT100/5.6-0.17X | 个 | 2 | OPT |
| 3 | 光源 | OPT-LSS1478 | 个 | 2 | OPT |
| 4 | 显示器 | - | 台 | 1 | - |
| 5 | 工控机 | - | 台 | 1 | - |

05 售后服务

服务承诺

- 提供7×24小时技术支持服务
- 3年内免费质保（非人为损坏）
- 定期提供软件升级服务

联系方式

- 服务热线: 0535-2162897
- 电子邮箱: image@ytzrtx.com
- 官方网站: www.ytzrtx.com
- 公司地址: 山东省烟台市经济技术开发区泰山路86号内1号