

目录

- 📄 项目描述
- 🔍 项目验证
- ⚠️ 评估结果&注意事项
- 📋 配置清单
- 🛠️ 售后服务

01 项目描述

1方案信息

- ✓ 检测要求: 纹理裂痕检测
- ✓ 产品种类: 1
- ✓ 检测精度: 满足要求
- ✓ 检测节拍: 20 pcs/min
- ✓ 检测时工件运动速度(ms): 1
- ✓ 产品大小: <20*20 mm

2应用场景

02 项目验证

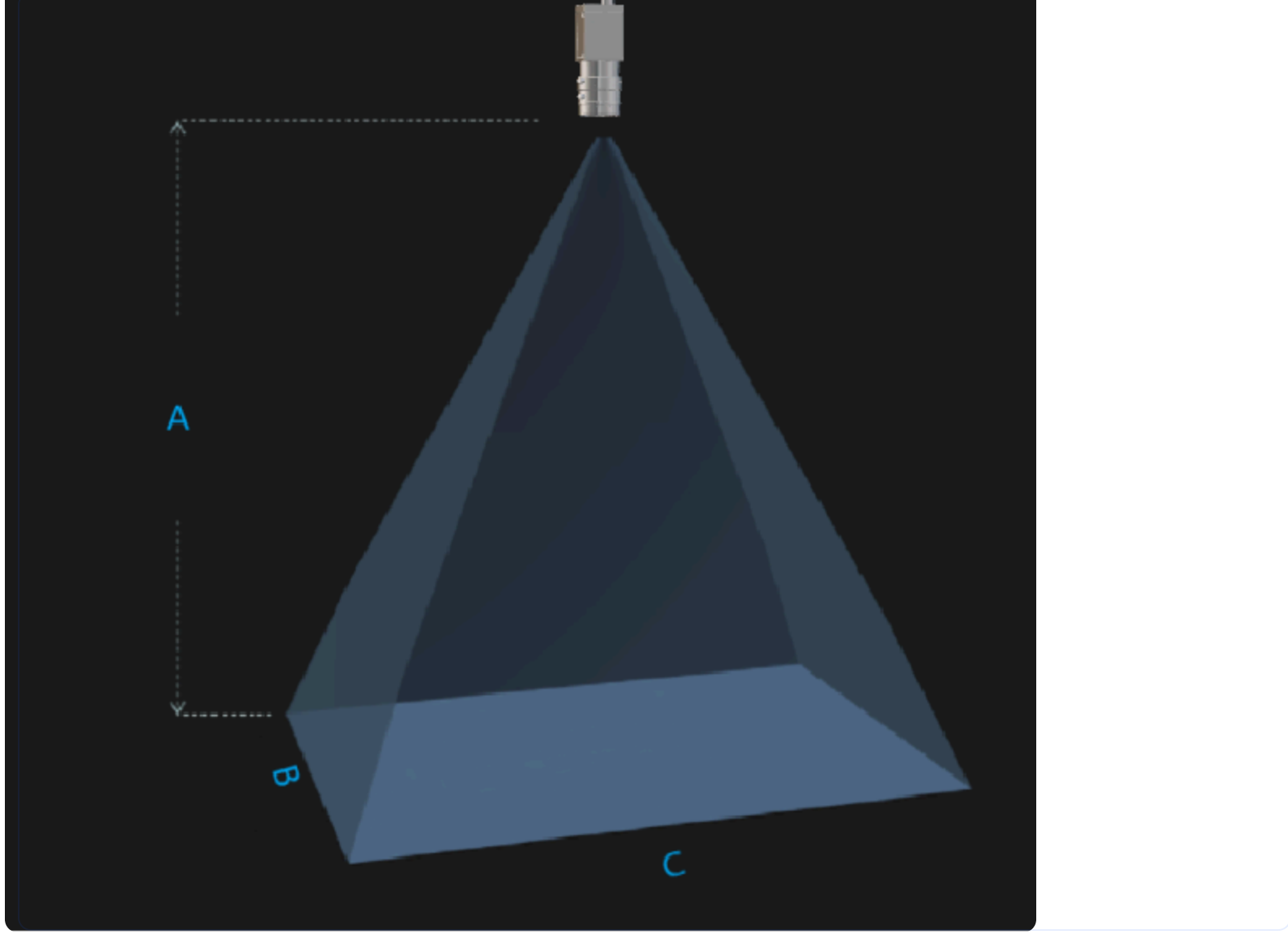
1方案布局图



系统布局示意图

2相机选型与参数

相机工作距离示意图



工作距离与视场关系示意图

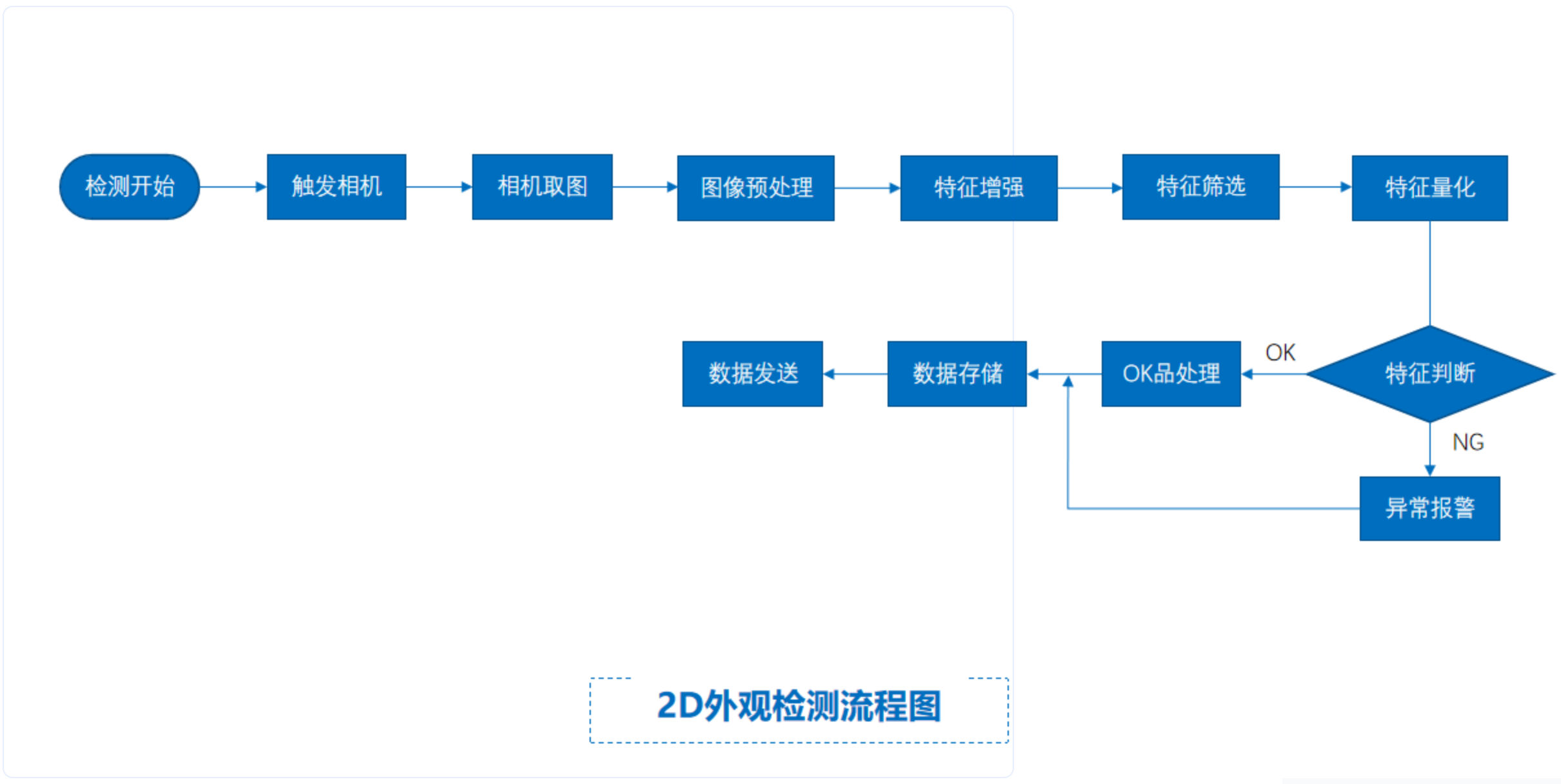
A(工作距离) = 131mm, B(视野宽度) = 20mm, C(视野长度) = 20mm

核心参数表

型号	A5031M/CU815
相机类型	面阵相机
相机接口类型	USB3.0
相机像素	640 * 480
镜头型号	MVL-HF1628M-6MPE
光源型号	OPT-RI3000

3工作流程

检测流程图



03 评估结果&注意事项



现场环境

⚠️ 风险点

红色木材表面反光可能导致纹理识别误差

🔍 解决方案

采用环形光源均匀照明并调整光源角度



相机安装

⚠️ 风险点

传送带振动可能影响相机稳定性

🔍 解决方案

采用防震支架并增加固定螺栓



物料一致性

⚠️ 风险点

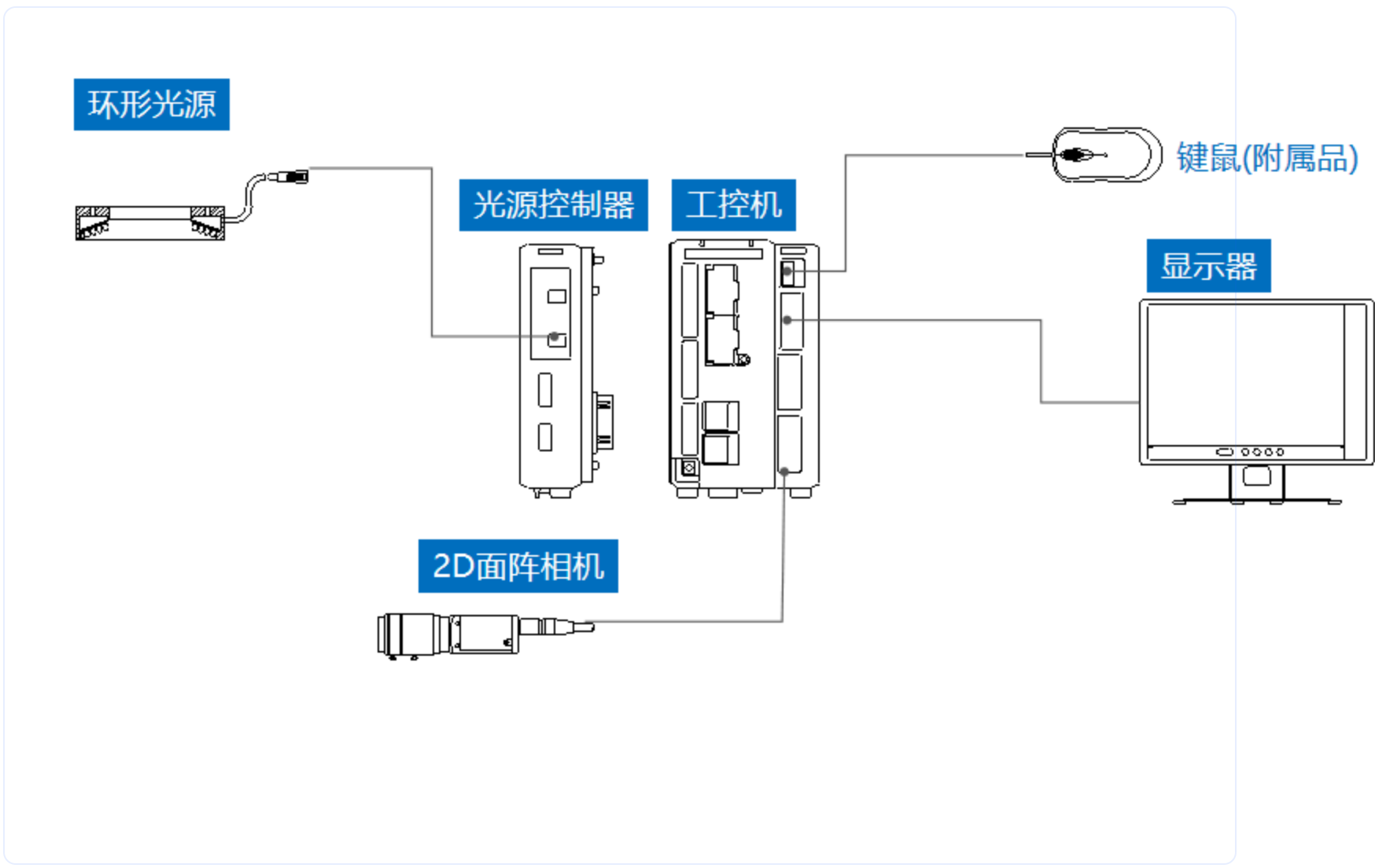
不同批次木材纹理差异可能影响检测效果

🔍 解决方案

建立多组训练样本并优化算法参数

04 配置清单

1系统构成



系统硬件配置示意图

相机个数 = 1, 镜头个数 = 1, 光源个数 = 1

2详细配置清单

序号	名称	型号	单位	数量	厂家
1	面阵相机	A5031M/CU815	台	1	DAHUA
2	显示器	-	台	1	-
3	工控机	-	台	1	-
4	镜头	MVL-HF1628M-6MPE	个	1	HIKVISION
5	光源	OPT-RI3000	个	1	OPT

05 售后服务

服务承诺

- ✓ 提供7×24小时技术咨询
- ✓ 48小时内响应现场问题
- ✓ 免费提供软件升级服务

联系方式

服务热线

☎ 0535-2162897

电子邮箱

✉ image@yztctx.com

官方网站

🌐 www.yztctx.com

公司地址

📍 山东省烟台经济技术开发区泰山路86号内1号